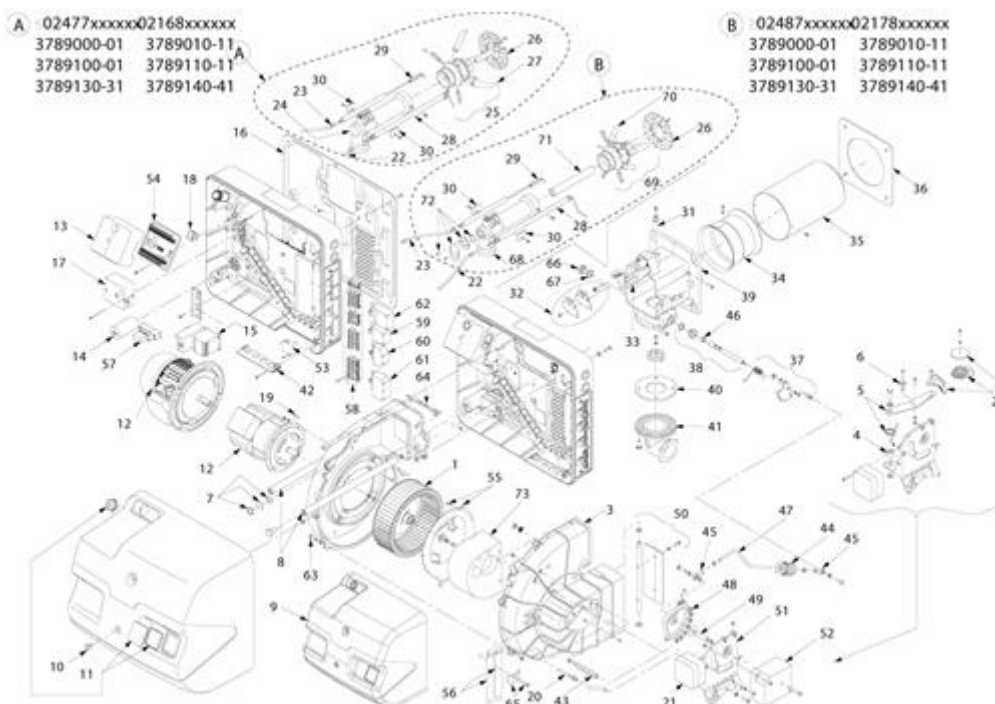


3789140 - RS 44 MZ**Tav. 1****Groupe unique**

Posizione	idComponente	Descrizione	NotaMatricola
1	3013722	Girante	
2	3013901	Cremagliera + ingranaggio	
3	3013723	Bocca d'aspirazione	
4	3003843	Perno	
5	3013478	Molla con leva	
6	3003841	Cuscinetto	
7	3013728	Vetrino	
8	3013729	Perno	
9	3013724	Cofano	
10	3013727	Vite	
11	3013678	Membrana + vetrino	
12	3013752	Motore	
13	3013073	Apparecchiatura RMG 88.62	
15	3003781	Avviatore	
16	3013730	Protezione	
17	3002480	Trasformatore	
18	3003770	Interruttore	
19	3003816	Chiavetta	
20	3003891	Raccordo	
21	3002316	Pressostato	
22	3003848	Collegamento sonda	
23	3003972	Collegamento	
24	3013731	Gomito	
25	3013734	Distributore	
26	3013629	Disco	
27	3013628	Tubetto	
28	3013725	Sonda	

29	3014037	Elettrodo corto	
30	3013736	Piastra	
31	3013953	Gruppo misurazione	
32	3013754	Gruppo regolazione	
33	3013739	Squadretta	
34	3003806	Otturatore	
35	3003811	Imbuto fiamma	
36	3003817	Schermo	
37	3003875	Quadrante	
38	3003874	Albero manicotto	
39	3013742	Manicotto	
40	3005483	Guarnizione	
41	3006802	Flangia con gomito	
42	3003780	Passacavo	
43	3013746	Distanziale	
44	3003883	Cuffia	
45	3006098	Snodo sferico	
46	3003203	Anelli	
47	3013997	Tirante	
48	3012062	Camma completa	
48	20014908	Camma meccanica	
49	3014046	Albero camma	
50	3013748	Gruppo serranda	
50	20014909	Serranda	
51	3013749	Supporto	
52	3003887	Servomotore	
53	3012155	Filtro	
54	3003784	Morsettiera	
55	3013745	Convogliatore	
57	3013407	Relè termico	
58	3013753	Gruppo spine	
59	3006948	Spina 4 Poli	
60	3013203	Spina 6 Poli	
61	3006937	Spina a 7 poli	
62	3007589	Spina 5 poli	
63	3013744	Vite	
66	3003863	Tappo	
67	3007088	Guarnizione	
68	3014085	Gomito	
69	3014088	Distributore	
70	3014090	Tubetto	
71	3014091	Tubo interno	
72	3014093	Ghiera	
73	20014917	Pannello fonoassorbente	