

Gennaio 2006 Vers. 1 0.3

COROLLA26 XER / SER

LISTINO RICAMBI ED ESPLOSI



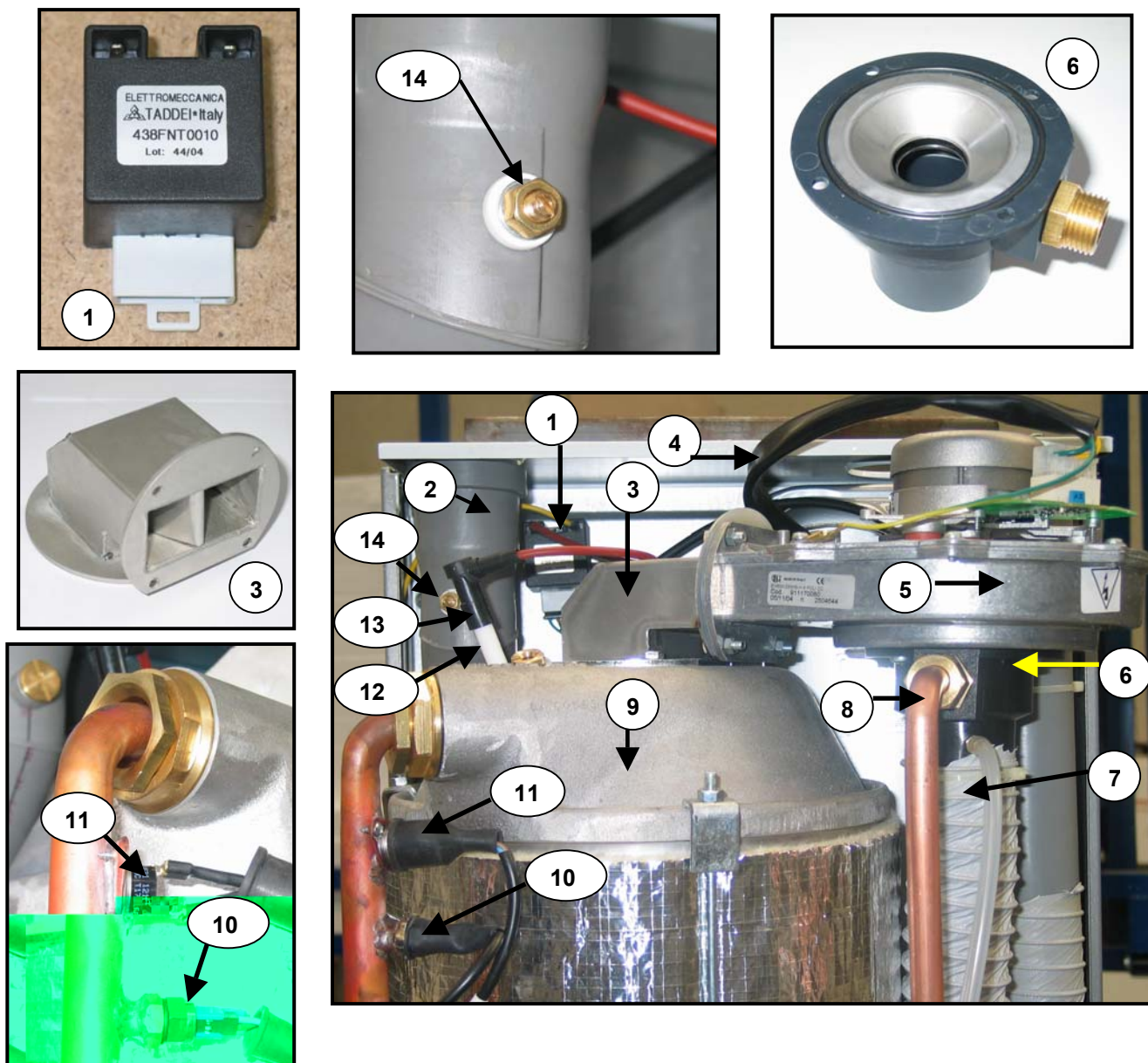
INDICE

| | |
|--|-----------|
| 1) Vista d'insieme della caldaia (parte superiore) con codici ricambi..... | pag.3 |
| 2) Vista d'insieme della caldaia (parte inferiore) con codici ricambi..... | pag.4 |
| 3) Vista d'insieme del gruppo acqua con produzione sanitaria e codici ricambi..... | pag.5 |
| 4) Vista d'insieme del gruppo acqua solo riscaldamento con codici ricambi..... | pag.6 |
| 5) Particolari con codici ricambi del gruppo acqua..... | pag.7 |
| 6) Pannello portastrumenti con codici ricambi..... | pag.8 |
| 7) Codice ricambio ugello per trasformazione a GPL..... | pag.8 |
| 8) Codici ricambi componenti scambiatore e bruciatore..... | pag.9 |
| 9) Elenco ricambi in ordine alfabetico e listino prezzi..... | pag.10-11 |
| 10) Distinta base Kit | pag.11 |

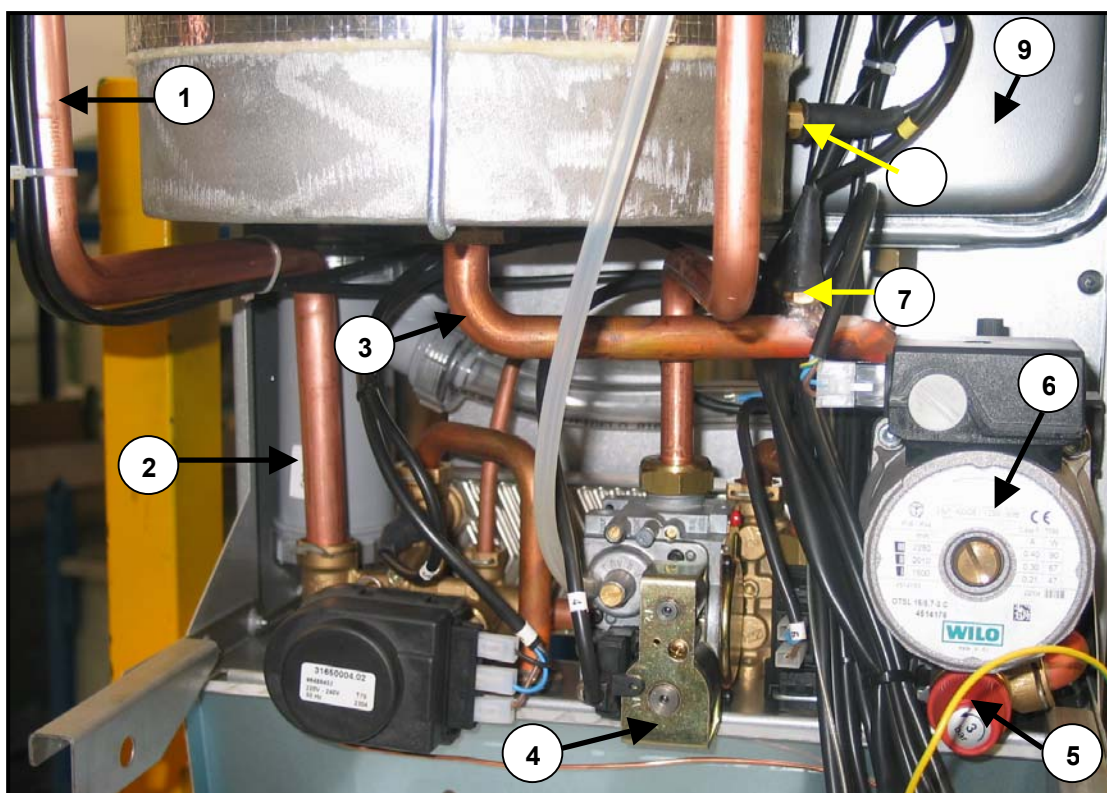
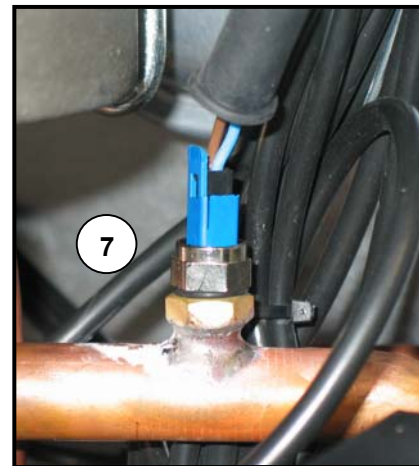
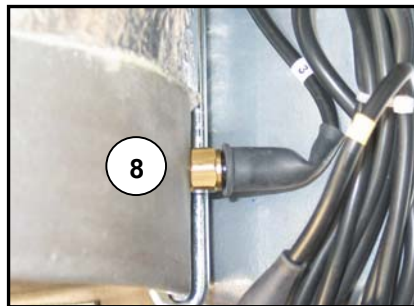
LEGENDA:

MOD. X = Camera stagna con produzione istantanea

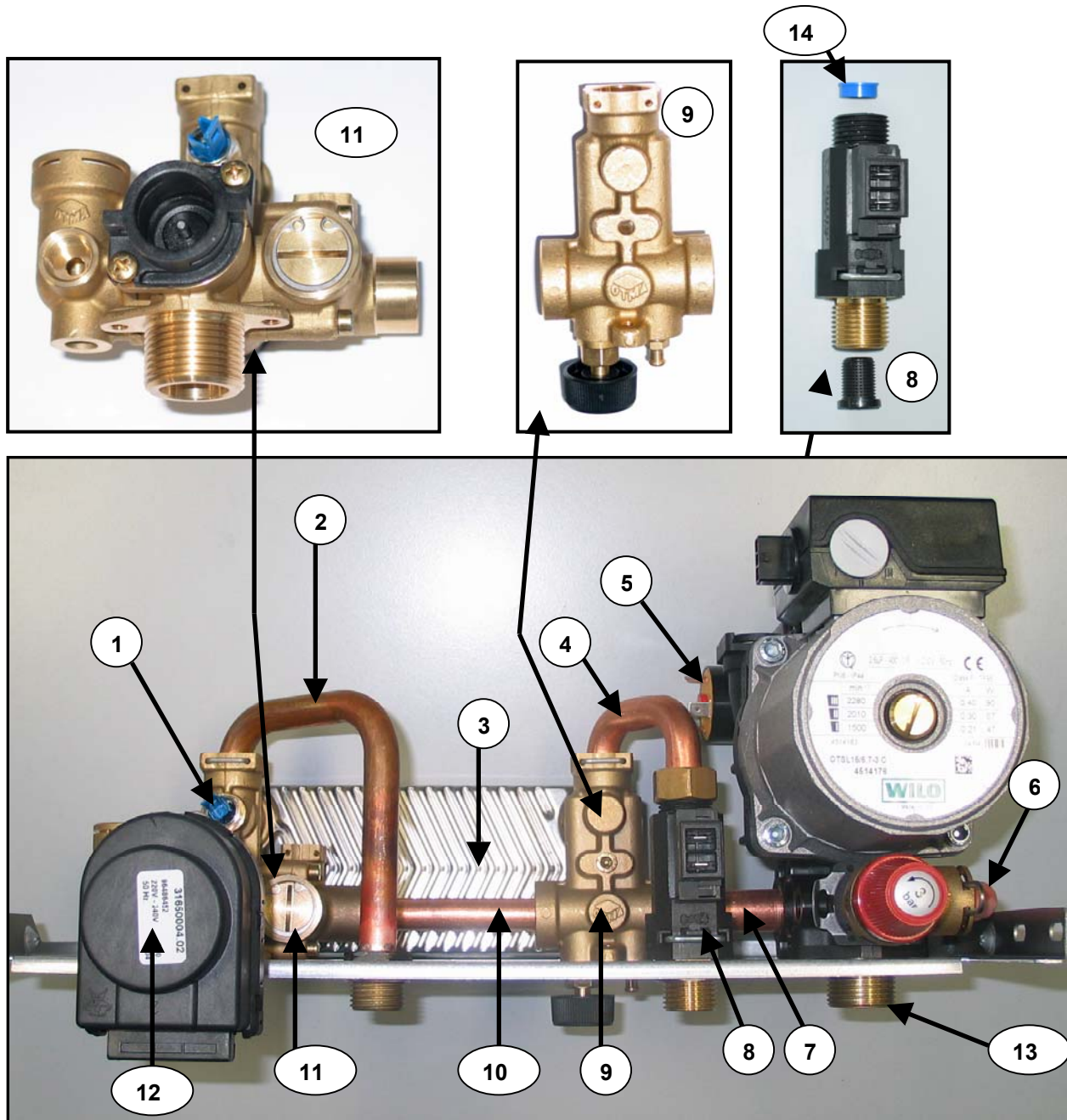
MOD. S = Camera stagna solo riscaldamento



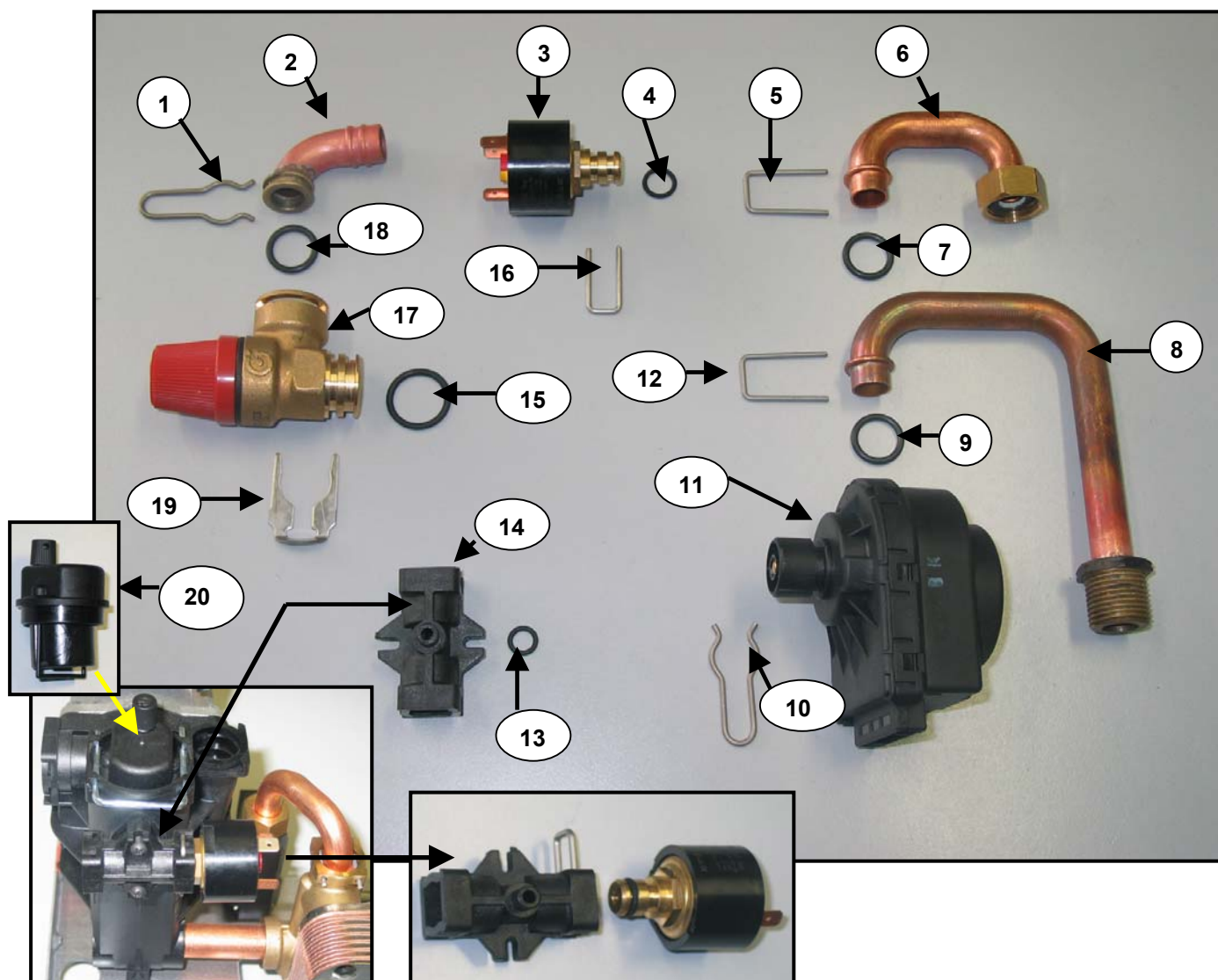
| N. | CODICE RICAMBI | DESCRIZIONE |
|----|----------------|--|
| 1 | TRASFO94 | Trasformatore di accensione |
| 2 | TUB44.51 | Tubo scarico fumi in PP |
| 3 | XCOLLE23 | Collettore miscela aria-gas |
| 4 | CABL447A | Cablaggio elettrico base |
| 5 | VENTIL40 | Ventilatore |
| 6 | XVENTUR26 | Venturi |
| 7 | XTUBOF10 | Tubo flessibile adduzione aria |
| 8 | TUB45.42 | Tubo in rame adduzione gas |
| 9 | SCAMBI53 | Scambiatore di calore circuito primario |
| 10 | 016318 | Sensore di mandata riscaldamento ad immersione NTC1 10KΩ |
| 11 | TERMO160 | Termostato di sicurezza limite |
| 12 | ELETT110 | Elettrodo di accensione e rivelazione |
| 13 | XCAVO130 | Cavo di accensione con cappuccio candela |
| 14 | TAPPOPR1 | Tappo prelievo fumi N.B. dalla matr. 05030298 in poi. |
| * | XPRESA25 | Kit presa prelievo fumi Corolla26 fino alla matr. 05030297 |



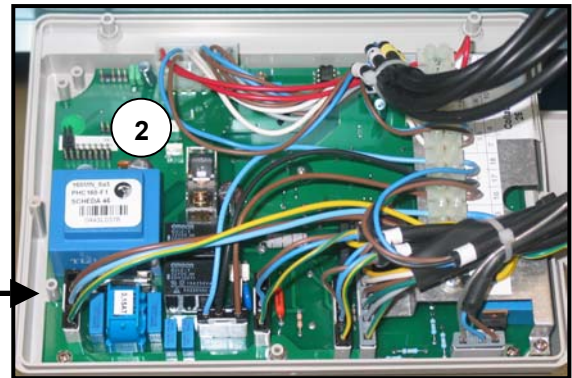
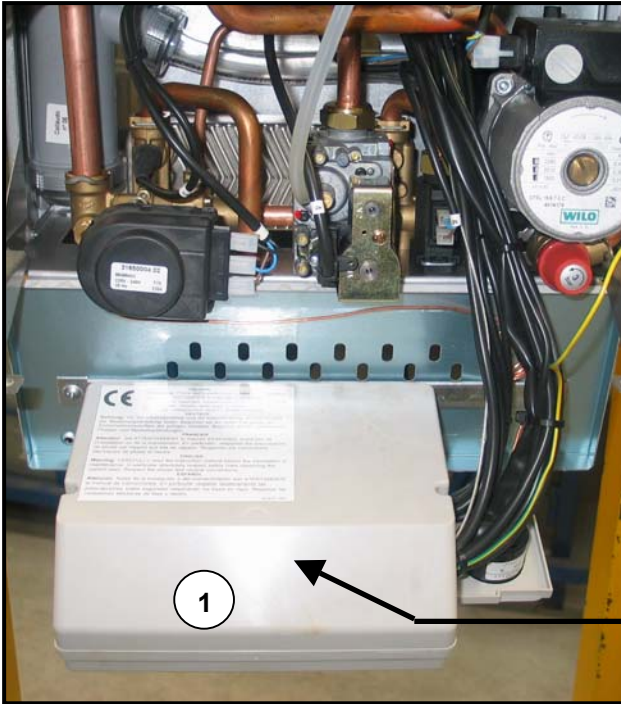
| N. | CODICE RICAMBI | DESCRIZIONE |
|----|----------------|---|
| 1 | TUB44.31 | Tubo mandata impianto |
| 2 | SCARIC20 | Scaricatore di condensa |
| 3 | TUB44.30 | Tubo ritorno impianto |
| 4 | VALVOL80 | Valvola gas |
| 5 | VALVO136 | Valvola di sicurezza 3 bar |
| 6 | CIRCOL80 | Circolatore |
| 7 | 016318 | Sonda di ritorno ad immersione NTC 2 10K Ω |
| 8 | 016309 | Sonda fumi NTC 5 10K Ω |
| 9 | VASOE035 | Vaso di espansione 7 litri |



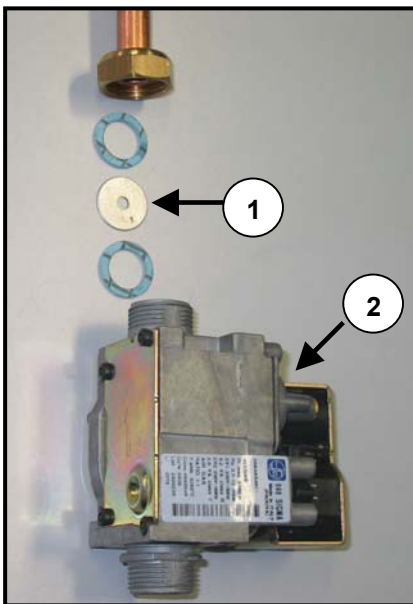
| N. | CODICE RICAMBI | DESCRIZIONE ARTICOLO |
|----|----------------|---|
| 1 | 016318 | Sonda NTC 10kΩ Sanitario |
| 2 | TUB44.35 | Tubo uscita sanitario |
| 3 | SCAMBI23 | Scambiatore Sanitario |
| 4 | TUB44.37 | Tubo ingresso acqua fredda |
| 5 | PRESS055 | Pressostato acqua di minima Tar. 0.5 bar |
| 6 | TUB44.36 | Tubo uscita valvola di sicurezza |
| 7 | TUB44.38 | Tubo Congiuntore |
| 8 | VALVO135 | Flussostato attivazione sanitario |
| 9 | ASSIEM15 | Assieme collettore sanitario con rubinetto di carico |
| 10 | TUB44.34 | Tubo By-pass |
| 11 | ASSIEM16 | Assieme valvola a 3 vie /By-pass N.B. Senza sonda NTC |
| 12 | MOTOR065 | Motore valvola a tre vie 230 Vac |
| 13 | RACCO240 | Raccordo pompa |
| 14 | VALVO137 | Limitatore di portata litri 8 |



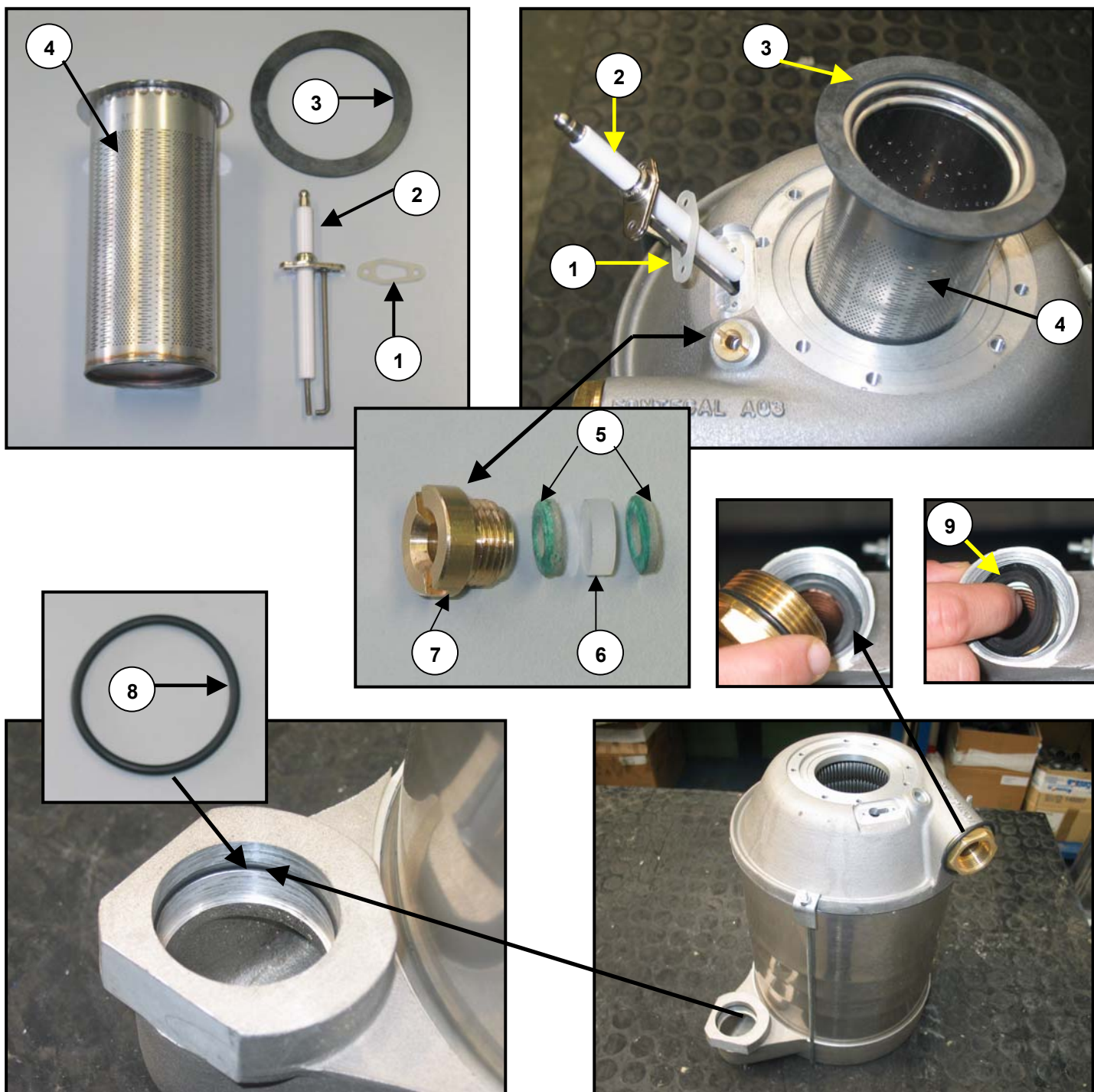
| N. | CODICE RICAMBI | DESCRIZIONE ARTICOLO |
|----|----------------|---|
| 1 | CLIPS012 | Clip fissaggio motore 3 vie e tubo scarico valvola di sicurezza |
| 2 | TUB44.36 | Tubo uscita valvola di sicurezza |
| 3 | PRESSO55 | Pressostato acqua di minima Tar. 0.5 bar |
| 4 | ORING030 | O-ring pressostato acqua |
| 5 | CLIPS013 | Clip fissaggio tubo |
| 6 | TUB44.35 | Tubo ingresso acqua fredda |
| 7 | ORING111 | O-ring tubo in rame |
| 8 | TUB44.35 | Tubo uscita sanitario |
| 9 | ORING111 | O-ring tubo in rame |
| 10 | CLIPS012 | Clip fissaggio motore valvola a tre vie |
| 11 | MOTOR065 | Motore valvola a tre vie 230 Vac |
| 12 | CLIPS013 | Clip fissaggio tubo |
| 13 | ORING110 | O-ring flangia pressostato acqua |
| 14 | FLANG025 | Flangia pressostato acqua |
| 15 | ORING049 | O-ring valvola di sicurezza |
| 16 | CLIPS014 | Clip fissaggio pressostato acqua |
| 17 | VALVO136 | Valvola di sicurezza 3 bar |
| 18 | ORING111 | O-ring tubo in rame |
| 19 | CLIPS015 | Forchetta bloccaggio valvola di sicurezza blocco pompa |
| 20 | VALVO015 | Valvola di sfiato aria |

Corolla26**Codici ricambi pannello portastrumenti Corolla26**

| N. | CODICE RICAMBI | DESCRIZIONE ARTICOLO |
|----|----------------|------------------------|
| 1 | PANNE222 | Scatola portastrumenti |
| 2 | SCHEDA46 | Scheda elettronica |

Corolla26**Codici ricambi ugello GPL valvola gas Corolla26**

| N. | CODICE RICAMBI | DESCRIZIONE ARTICOLO |
|----|----------------|----------------------|
| 1 | XDIAFR07 | Ugello GPL |
| 2 | VALVOL80 | Valvola gas |



| N. | CODICE RICAMBI | DESCRIZIONE ARTICOLO |
|----|----------------|---|
| 1 | 002360 | Guarnizione in silicone per elettrodo di accensione |
| 2 | ELETT110 | Elettrodo di accensione |
| 3 | GUARN190 | Guarnizione bruciatore |
| 4 | BRUCIA88 | Bruciatore |
| 5 | 002310 | Guarnizione per vetro pirex spia bruciatore |
| 6 | 015401 | Vetro pirex spia bruciatore |
| 7 | 006401 | Spia di ispezione in ottone |
| 8 | 002209 | O-rings per tubo espulsione fumi |

| CODICE | DESCRIZIONE | PREZZO |
|------------|--|--------|
| 006201 | RESCA IN OTTONE M5 FORO D=1,5 MM | 5,50 |
| 016309 | SONDA DI TEMP.FUMI NTC CH13-ST03-01 | 16,50 |
| 016318 | SONDA TEMPERATURA NTC AD IMMERS. 1/8" F | 14,31 |
| 1RIC0101 * | KIT GUARNIZIONI E ORING | 63,50 |
| 1RIC0102 * | KIT CLIPS GRUPPO IDRAULICO | 20,92 |
| 1RIC0103 * | KIT SPIA DI ISPEZIONE | 21,88 |
| ASSIEM15 | ASSIEME COLLET. SANITARIO 500.02/A | 53,70 |
| ASSIEM16 | ASSIEME VALVOLA 3 VIE C/BY PASS ESCL | 85,91 |
| ASSIEM17 | GRUPPO RIEMPIMENTO VERS. SOLO RISCALDAMENTO | 35,99 |
| ASSIEM18 | GRUPPO MANDATA / BY-PASS SOLO RISCALDAMENTO | 63,35 |
| BLOCCOI03 | BLOCCO IDRAULICO COMPLETO VERS. SER | 204,54 |
| BLOCCOI02 | BLOCCO IDRAULICO COMPLETO VERS. XER | 251,50 |
| BRUCIA88 | BRUCIATORE PREMIX X SCAMBIAT. 26KW | 61,88 |
| CABL447A | CABLAGGIO BASE COROLLA 26 S/X | 70,68 |
| CIRCOL80 | POMPA DTSL 15/6-7,3 CLF12 | 112,40 |
| ELETT110 | ELETTRODO ACC/RIL.COROLLA 30 P/PACK | 30,54 |
| FLANG010 | FLANGIA FE X CONDOTTO SCAMB.COROLLA/PACK | 15,99 |
| FLANG025 | FLANGIA PRESSOSTATO 1F.CIEC. 400,60 | 6,15 |
| IDROM010 | IDROMETRO DIAM.40 NERO | 23,87 |
| MOTOR065 | MOTORE 3 VIE COD 3165000402 | 52,63 |
| PANNE222 | PANNELLO P/STRUMEN.PLAST.COROLLA26 +COP | 13,66 |
| PRESSO55 | PRESSOSTATO ASSOLUTO 400,27 | 26,46 |
| RACCO176 | RACCORDO VENTURI COROLLA 26 CH24 H27 | 6,40 |
| RACCO240 | RACCORDO POMPA 400.07/C | 8,00 |
| SCAMBI23 | SCAMBIATORE 14 PIASTRE E5T | 62,08 |
| SCAMBI53 | SCAMBIATORE CONDENSAZIONE 26 KW | 399,04 |
| SCARIC20 | SCARICATORE CONDENSA ATT.RAPIDO CRL 30 | 28,44 |
| SCHEDA46 | SCHEDA MADRE COROLLA 26 | 202,95 |
| TAPPOPR1 | TAPPO PRELIEVO FUMI dalla matr. 05030298 in poi | 9,00 |
| TERMO160 | TERMOSTATO CONT.90°-10° MAX/CRL 30/CT A | 8,45 |
| TRASFO94 | TRASFORMATORE ACCENSIONE COROLLA 26 | 16,50 |
| TUB44.30 | TUBO CU INGRESSO SCAMBIATORE COROLLA26 | 25,15 |
| TUB44.31 | TUBO CU USCITA SCAMBIATORE COROLLA26 | 34,76 |
| TUB44.32 | TUBO CU VASO ESPANSIONE COROLLA26 | 11,72 |
| TUB44.33 | TUBO CU INGRESSO GAS COROLLA26 | 20,65 |
| TUB44.34 | TUBO CU DN14 BY-PASS MN90 400.40 | 8,00 |
| TUB44.35 | TUBO CU USCIT/C. DN14 | 16,60 |
| TUB44.36 | TUBO CU VALVOLA SICUREZZA 400.85 | 11,60 |
| TUB44.37 | TUBO CU FL/COLLETTORE 400.98 | 7,85 |
| TUB44.38 | TUBO CU CONGIUNTORE 400.99 | 6,80 |
| TUB44.39 | TUBO IN RAME DI RIEMPIMENTO IMPIANTO VERS. SER | 8,90 |
| TUB44.51 | TUBO PP SCARICO FUMI COROLLA 26 | 55,15 |
| TUB45.40 | TUBO CU MAN/RIT IMPIANTO TECH 30/CRL26 | 12,99 |
| TUB45.41 | TUBO CU ING/USC. SANIT.TECH30/COROLLA26 | 7,70 |
| TUB45.42 | TUBO CU INGRESSO GAS TECH 30/COROLLA 26 | 7,75 |
| VALVO135 | FLUSSOSTATO SANIT 2303221500 ON 2 L/MIN | 26,76 |
| VALVO136 | VAVLOLA SIC. 3 BAR 400.10/B | 21,62 |
| VALVO137 | LIMITATORE DI PORTATA 8 lt | 7,50 |

| | | |
|------------------|--|---------------|
| VALVOL80 | VALVOLA GAS 848 CON REG.PORT.COROLLA 26 | 109,82 |
| VALVO015 | VALVOLA DI SFIATO ARIA | 16,30 |
| VASOE035 | VASO DI ESPAN.7 LITRI 7 LTR3/8"MINIDIGIT | 65,98 |
| VENTIL40 | VENTILATORE EVB 30-23-H COROLLA 26 KW | 113,34 |
| XCAVO130 | CAVO ALTA TENSIONE COROLLA 26 | 25,74 |
| XCOLLE23 | COLLETTORE MISCELA ARIA/GAS COROLLA 26 | 95,12 |
| XPRESA25 | KIT PRESA PRELIEVO FUMI COROLLA 26 fino alla matr. 05030297 | 17,85 |
| XVENTUR26 | VENTURI PER SCAMBIATORE 26KW | 32,00 |
| XDIAFR07 | UGELLO GPL | 12,69 |
| XTUBOF10 | TUBO FLESSIBILE ADDUZIONE ARIA | 14,27 |

* **N.B.** Sono disponibili dei Kit guarnizioni/oring/clips e spia di ispezione bruciatore. Sotto è riportata la distinta base dei vari Kit.

DISTINTA BASE KIT

| CODICE | DESCRIZIONE | Pz. |
|-----------------|--|------------|
| 1RIC0101 | KIT GUARNIZIONI E ORING | |
| 002209 | O-RINGS PER TUBO ESPULSIONE FUMI | 5 |
| 002360 | GUARN. IN SILICONE PER CANDELA ACCENS. | 5 |
| GUARN190 | GUARNIZIONE IN VITON 6000 SP.2MM 97X75 | 5 |
| GUARNW001 | GUARNIZIONE SILICONE SOFF/TESTA BRUCIAT | 5 |
| ORING030 | O-RING 9,25*1,78 EPDM PEROX | 5 |
| ORING049 | O-RING 17,86*2,62 EPDM PEROX 70 SH C. BLOK | 5 |
| ORING110 | O-RING 6,75*1,78 EPDM 70 SH PEROX | 5 |
| ORING111 | O-RING 13,95*2,62 EPDM 70 SH PEROX | 5 |
| GUARN192 | GUARNIZIONE PIANA SCAMBIATORE | 5 |
| 1RIC0102 | KIT CLIPS GRUPPO IDRAULICO | |
| CLIPS0012 | CLIP FISSAGGIO MOTORE VALVOLA A TRE VIE | 3 |
| CLIPS0013 | CLIP FISSAGGIO TUBO D.14400.37/A | 3 |
| CLIPS0014 | CLIP FISSAGGIO TUBO D.8 400.38/A | 3 |
| CLIPS0015 | FORCHETTA POMPA DN18 400.15/F | 3 |
| 1RIC0103 | KIT SPIA DI ISPEZIONE | |
| 002310 | GUARNIZIONE FASIT O.PER VETRO PYREX | 3 |
| 006401 | SPIA DI ISPEZIONE OTTONE M12X1 | 3 |
| 015401 | VETRO PYREX DIAM.10,5 SP.3,3 COROLLA 30 | 3 |