



ESPLOSO RICAMBI
CALDAIE A BASAMENTO

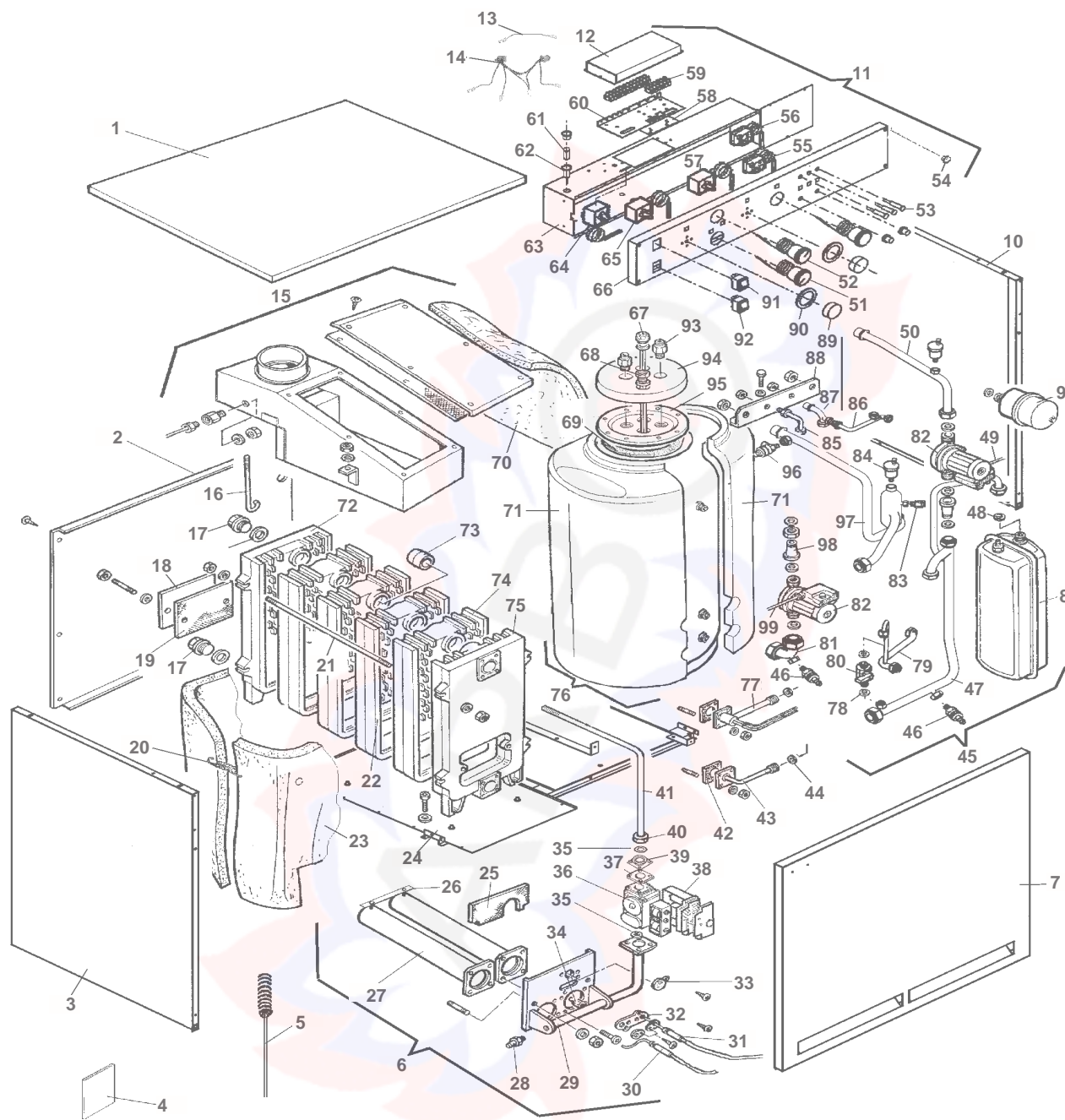
Modelli

CAPAX G PV 26 BI

CAPAX G PV 31 BI

Edizione 1 datata 01 Ottobre 1998





MODELLO CALDAIA	ALIMENTAZIONE A GAS	VALIDITA' DA MATRICOLA	RIF.
CAPAX G PV 26 BI	METANO	26268120231	A
CAPAX G PV 31 BI	METANO	26268120231	B

PART.	CODICE	DESCRIZIONE	RIF.	NOTE
1	997311	Mantello: coperchio		
2	997420	Mantello: posteriore		
3	997315	Mantello: laterale sinistro		
4	-----	Libretto di istruzioni		11
5	997775	Scovolo		
6	-----	Brucciato completo		11
7	997419	Mantello: porta		
8	997324	Vaso espansione impianto		
9	997436	Vaso espansione sanitario (opzionale)		
10	997314	Mantello: laterale destro		
11	-----	Quadro elettrico		11
12	-----	Coperchio morsettiera		11
13	-----	Cablaggio collegamento termostato regolazione		11
14	-----	Cablaggio collegamento bollitore		11
15	997424	Cappa fumi	A	
15	997425	Cappa fumi	B	
16	997421	Tirante cappa fumi		
17	997321	Tappo cieco		
18	997325	Portina posteriore		
19	997316	Isolamento portina posteriore		
20	-----	Molla		11
21	997422	Tirante	A	
21	997423	Tirante	B	
22	997413	Guarnizione		
23	-----	Isolamento corpo caldaia		11
24	-----	Supporto caldaia		11
25	997317	Isolamento collettore gas		
26	997348	Lama terminale		
27	997434	Tubo bruciatore	A	
27	997660	Tubo bruciatore	B	
28	997347	Presa di pressione		
29	997342	Collettore gas		
30	997353	Elettrodo di rilevazione		
31	997435	Elettrodo di accensione		
32	997346	Piastrina portaelettrodi		
33	997432	Chiusura foro pilota		
34	997349	Ugello	A	
34	997433	Ugello	B	
35	997410	Guarnizione		
36	997343	Elettrovalvola gas		
37	997411	Guarnizione		
38	997354	Scheda di controllo fiamma		
39	997357	Flangia gas		
40	997356	Ghiera in ottone		
41	997355	Tubo alimentazione gas		
42	997407	Guarnizione		
43	997427	Tubo ritorno in caldaia		
44	569387	Guarnizione acqua-gas 1"		
45	-----	Gruppo collettore		11
46	997390	Rubinetto scarico impianto		
47	997387	Tubo ritorno in caldaia		
48	997406	Guarnizione		
49	-----	Cavo circolatore		11
50	997385	Tubo ritorno impianto		
51	997327	Termometro		
52	997328	Idrometro		
53	997329	Lampada spia		
54	997585	Tappo copriviti		
55	997330	Termostato sicurezza		
56	997429	Termostato sicurezza fumi		
57	997336	Termostato regolazione		
58	997341	Scheda spegnimento totale		
59	-----	Cavi morsettiera		11
60	-----	Supporto morsettiera		11
61	997334	Fusibile pz. 10		

PART.	CODICE	DESCRIZIONE	RIF.	NOTE
62	997335	Portafusibile		
63	-----	Carenatura		11
64	997340	Termostato		
65	997331	Termostato regolazione		
66	997428	Pannello portastrumenti		
67	997398	Anodo + tappo pz. 1		
68	997399	Tappo portasonda		
69	997417	Guarnizione		
70	-----	Isolamento cappa fumi		11
71	997402	Scocca bollitore		
72	997310	Elemento posteriore		
73	997318	Bicono		
74	997418	Elemento intermedio		
75	997308	Elemento anteriore		
76	997397	Corpo bollitore		
77	997426	Tubo mandata impianto		
78	573521	Guarnizione acqua-gas 3/8"		
79	997384	Tubo carico impianto		
80	997391	Rubinetto carico impianto		
81	997389	Tubo collegamento caldaia-bollitore		
82	997388	Circolatore		
83	997394	Valvola per idrometro		
84	997393	Valvola di sfiato		
85	997396	Tubo uscita sanitario		
86	997437	Tubo collegamento vaso espansione sanitario (opzionale)		
87	997395	Tubo entrata sanitario		
88	-----	Dima tubi		11
89	997333	Manopola		
90	997332	Ghiera termostati		
91	997338	Interruttore		
92	997339	Deviatore		
93	997401	Prolunga		
94	997403	Coperchio scocca bollitore		
95	997400	Flangia		
96	997377	Valvola di sicurezza		
97	997392	Collettore mandata impianto		
98	997386	Valvola di ritegno		
99	-----	Cavo circolatore		11
201	997797	Kit trasformazione GPL	A	12
201	997798	Kit trasformazione GPL	B	12
202	997806	Kit trasformazione MET	A	12
202	997807	Kit trasformazione MET	B	12

NOTE	DESCRIZIONE
11	Non prevista la fornitura come ricambio
12	Non illustrato

NOTIZIE UTILI

Impiego del presente documento

Lo scopo del presente documento "ESPLOSO RICAMBI CALDAIE A BASAMENTO" è quello di permettere un agevole ed univoca individuazione del ricambio occorrente per sostituire un'analogo parte difettosa del prodotto.

L'illustrazione e l'elenco ricambi sono relativi esclusivamente ai modelli indicati nella tabella riportata in calce all'illustrazione.

L'elenco ricambi permette di individuare:

- la posizione in figura di ogni particolare fornibile come ricambio (colonna "PART.");
- il codice con il quale il ricambio va richiesto in Ditta;
- la descrizione sintetica del ricambio;
- l'applicabilità del ricambio a specifici modelli (colonna "RIF."). Se la casella è bianca, il ricambio è applicabile a tutti i modelli a cui l'esploso si riferisce;
- eventuali note.

Come richiedere il ricambio

Le parti di ricambio vanno ordinate specificando il codice, la quantità, l'indirizzo e la ragione sociale del richiedente.

L'ordine deve essere spedito via fax alla MTS S.P.A., utilizzando i seguenti numeri:

0732-626473 (FAX)

0732-628773 (FAX)

Come contattare il Servizio Assistenza Tecnica MTS S.P.A.

Il Servizio Assistenza Tecnica MTS S.P.A. ha una organizzazione dedicata al supporto per la soluzione dei problemi tecnici del prodotto CALDAIE A BASAMENTO. I Centri Assistenza Tecnica possono utilizzare tale servizio telefonando ai numeri:

071-7100594

167-217718

7400004
07/08/98

Merloni
TermoSanitari ^{spa}

Servizio Assistenza Tecnica
via Pascoli, 1
60044 FABRIANO (AN)