

ESPLOSO RICAMBI
CALDAIE MURALI
Modelli

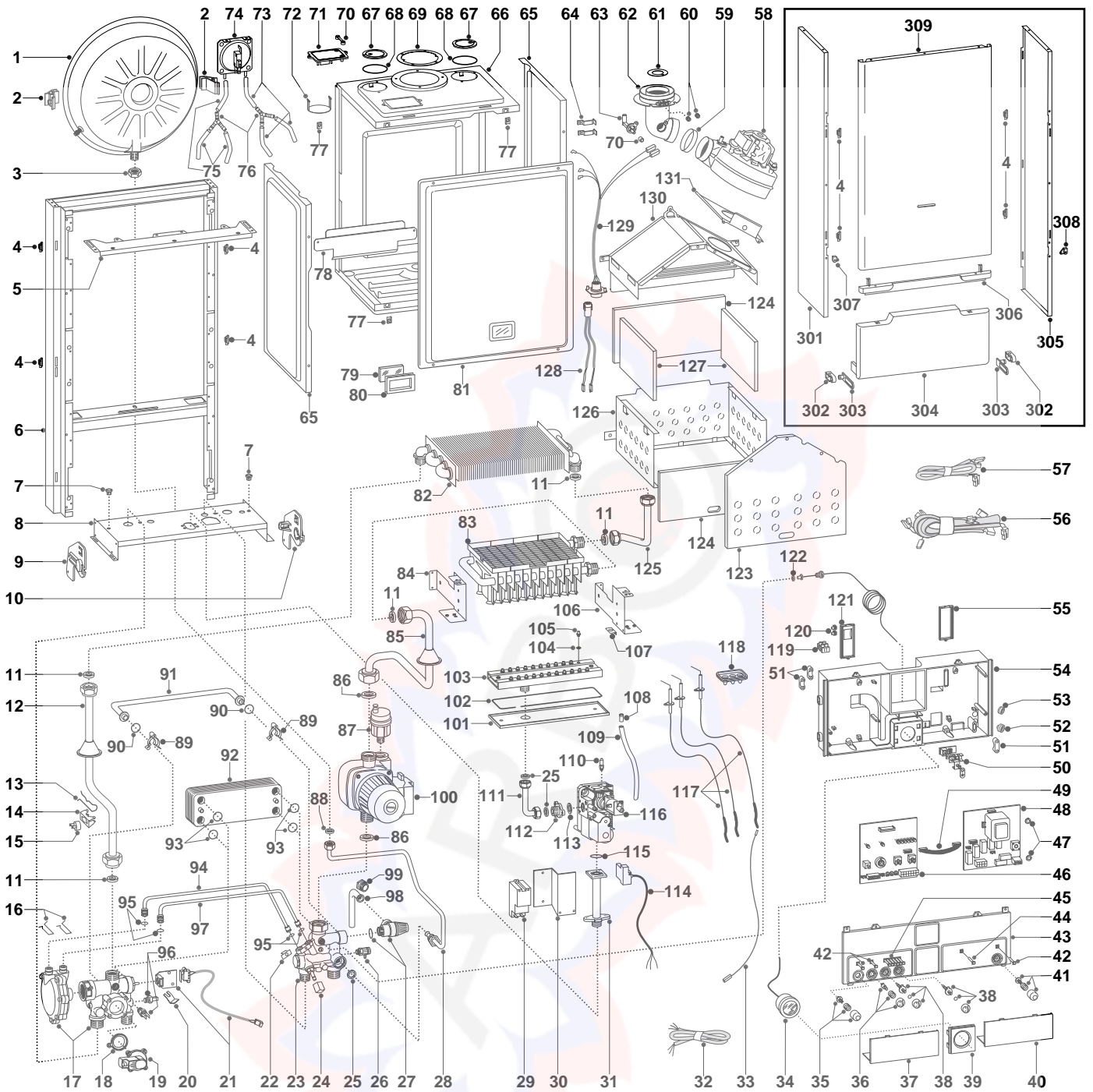
CODEX 22 NOX MFFI
CODEX 26 NOX MFFI

Edizione 2 datata 15 Settembre 2001



Si aggiunge all'Ed. 1 - Rev. 1

ER2001210017202000



MODELLO CALDAIA	ALIMENTAZIONE A GAS	VALIDITA' DA MATRICOLA	RIF.
CODEX 22 NOX MFFI	METANO	2320121000001	A
CODEX 22 NOX MFFI	GPL	2320121000001	B
CODEX 26 NOX MFFI	METANO	2320121000001	C
CODEX 26 NOX MFFI	GPL	2320121000001	D

ER2001210017202000

PART.	CODICE	DESCRIZIONE	RIF.	NOTE
1	573294	Vaso espansione		
2	999679	Gancio vaso espansione		
3	573244	Controdado da 3/8"		
4	574302	Gancio mantellatura		
5	572984	Staffa sostegno mantello		
6	-----	Telaio		11
7	570772	Passacavo		
8	-----	Supporto gruppo idraulico		11
9	998042	Staffa supporto gruppo idraulico sx		
10	998041	Staffa supporto gruppo idraulico dx		
11	573520	Guarnizione acqua-gas 3/4"		
12	997199	Tubo scambiatore/gruppo 3 vie	AB	
12	997200	Tubo scambiatore/gruppo 3 vie	CD	
13	998043	Molla termostato 103°C		
14	997224	Molla fissaggio termostato a contatto		
15	997206	Termostato a contatto 103°		
16	573809	Molla tubi venturi acqua		
17	998069	Gruppo mandata 3 vie per valvola pressostatica		
18	571547	Membrana pressostato differenziale circolatore		
19	998099	Pressostato consenso circolatore		
20	573824	Clips		
21	998921	Micro sanitario		
22	571838	Squadretta fissaggio tubi		
23	998071	Gruppo ritorno mista		
24	571559	Manopola rubinetto riempimento		
25	573528	Guarnizione acqua-gas 1/2"		
26	573727	Valvola scarico acqua		
27	573172	Valvola sicurezza 3 Bar 1/2"		
28	573311	Tubo vaso espansione		
29	573023	Accenditore		
30	998907	Staffa accenditore		
31	997202	Tubo entrata gas		
32	998012	Cavo alimentazione		
33	571657	Cavo scheda elettrodo di rilevazione		
34	571649	Idrometro circolare		
35	573041	Kit pulsante sblocco		
36	573042	Kit selettore Estate/Inverno		
37	571629	Coperchio assistenza sx		
38	573043	Kit manopola regolazione		
39	572948	Coperchio idrometro		
40	571628	Coperchio assistenza dx		
41	573299	Kit pulsante interruttore		
42	571550	Gemma led singola		
43	999505	Coperchio frontalino		
44	572659	Tappo per led fumi bianco		
45	571551	Gemma led multipla		
46	953041	Scheda E C-MI/FFI NOX		
47	569711	Rondella Nylon D.10		
48	952981	Scheda EI A-MFFI		
49	952610	Cavo schede elettroniche		
50	-----	Morsettiera		11
51	571562	Fermacavo		
52	569458	Passacavo siliconico d=2		
53	573534	Passacavo DG 7,5 chiuso		
54	-----	Portastrumenti		11
55	569713	Coperchio passacavi dx		
56	997819	Cablaggio alta tensione		
57	998055	Cablaggio bassa tensione		
58	999513	Attivatore di tiraggio		
59	573343	Guarnizione bocca ventilatore		
60	573326	Tappo prese fumi		
61	999079	Diaframma collettore scarico fumi d=39	CD	
61	999126	Diaframma collettore scarico fumi	AB	
62	573333	Collettore di scarico fumi		
63	573314	Venturi collettore di scarico		

PART.	CODICE	DESCRIZIONE	RIF.	NOTE
64	998108	Fermacavo		
65	573247	Pannello laterale camera stagna		
66	-----	Scatolato camera stagna		11
67	573330	Tappo ritorno aria		
68	573865	Guarnizione tappo sdoppiatore		
69	573337	Guarnizione collettore fumi		
70	573329	Tappo presa pressione pressostato		
71	997203	Flangia pressostato		
72	574102	Diffusore ingresso aria		
73	571575	Tubo silicone rosato L=25		
74	573989	Pressostato aria		
75	569662	Tubo silicone bianco		
76	573327	Raccordo tubi pressostato		
77	570717	Prestola		
78	574265	Parzializzatore schienale		
79	998075	Vetro spia		
80	998076	Guarnizione fissaggio vetro spia		
81	574104	Pannello anteriore camera stagna		
82	573464	Scambiatore principale	AB	
82	999485	Scambiatore principale	CD	
83	573393	Brucciatoe 11 rampe	AB	
83	574145	Brucciatoe 13 rampe	CD	
84	574150	Fianco bruciatore sx		
85	998140	Tubo circolatore/bruciatore	AB	
85	999445	Tubo circolatore / bruciatore principale	CD	
86	569387	Guarnizione acqua-gas 1"		
87	564254	Valvola sfogo aria aut. 3/8"		
88	573521	Guarnizione acqua-gas 3/8"		
89	998064	Molla tubo by-pass		
90	998077	Guarnizione O-ring 3037		
91	998065	Tubo by-pass		
92	571646	Scambiatore a piastre	AB	
92	573295	Scambiatore a piastre	CD	
93	573825	Guarnizione O-ring scambiatore sanitario		
94	573086	Tubo segnale positivo valvola pressostatica		
95	571807	Guarnizione O-ring 20-18		
96	998458	Sonda temperatura		
97	573087	Tubo segnale negativo valvola pressostatica		
98	573176	Tubo scarico valvola sicurezza		
99	998567	Ghiera tubo valvola sicurezza 1/2"		
100	570487	Circolatore maggiorato con disareatore H3	CD	
100	997008	Circolatore normale con disareatore H3	AB	
101	997172	Flangia collettore		
102	574273	Guarnizione neoprene OR d.6		
103	-----	Collettore		11
104	998856	Rondella ugello		
105	998854	Ugello BNOX d.0,89	AC	
105	998880	Ugello BNOX d.0,52	BD	
106	574149	Fianco bruciatore dx		
107	574144	Diaframma bruciatore d=14		
108	573325	Ribattino		
109	573576	Tubo silicone		
110	573793	Presa pressione comando valvola		
111	998134	Tubo valvola gas/bruciatore uscita laterale		
112	998908	Raccordo uscita gas Hon. 1/2"		
113	998142	Guarnizione Honeywell		
114	997661	Cavo operatore L=500 valv. gas Hon. ion. compl.		
115	571965	Guarnizione O-ring 13		
116	998126	Valvola gas VK4105M2030 senza presa pilota		
117	573470	Elettrodo accensione/rilevazione		
118	998147	Gommino cavi elettrodi		
119	571787	Morsettiera 2 poli		
120	569720	Passacavo chiuso		
121	569714	Coperchio passacavi sx		
122	569390	Guarnizione acqua-gas 1/4"		

PART.	CODICE	DESCRIZIONE	RIF.	NOTE
123	998911	Camera combustione anteriore	AB	
123	999559	Camera combustione anteriore	CD	
124	998430	Fibra ceramica anteriore/posteriore	AB	
124	998909	Fibra ceramica anteriore/posteriore	CD	
125	998141	Tubo collettore bruciatore/scambiatore		
126	-----	Camera di combustione		11
127	998431	Fibra ceramica laterale		
128	999119	Cavo scheda pressostato-attivatore		
129	998106	Cavo pressostato attivatore		
130	573467	Cappa fumi	AB	
130	999532	Cappa fumi	CD	
131	573465	Piastra fissaggio attivatore		
301	997772	Mantello laterale completo sx		
302	573360	Cerniera		
303	998009	Braccio cerniera		
304	573361	Pannello chiusura completo		
305	997771	Mantello laterale completo dx		
306	573183	Inserto		
307	998441	Semiguida inferiore mantello sx		
308	998440	Semiguida inferiore mantello dx		
309	998394	Mantello frontale		
311	998866	Kit ugelli BNOX G20		12
312	998868	Kit ugelli BNOX G30		12

NOTE	DESCRIZIONE
11	Non prevista la fornitura come ricambio
12	Non illustrato