



ESPLOSO RICAMBI
CALDAIE MURALI

Modelli

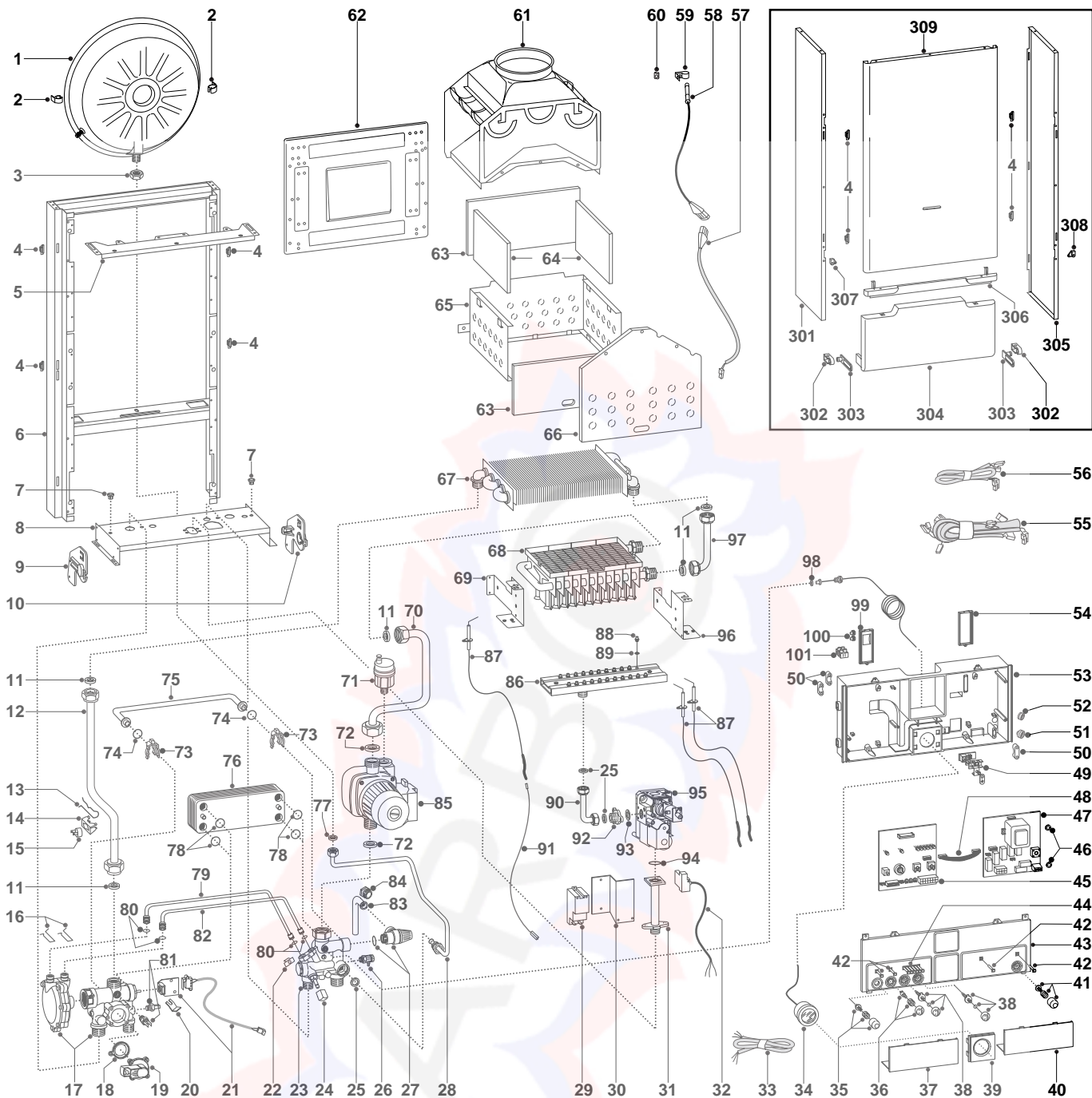
CODEX 22 NOX MI

CODEX 26 NOX MI

Edizione 1 datata 1 Novembre 1999

Revisione 1 datata 25 Agosto 2000





MODELLO CALDAIA	ALIMENTAZIONE A GAS	VALIDITA' DA MATRICOLA	RIF.
CODEX 22 NOX MI	METANO	9911800532	A
CODEX 22 NOX MI	GPL	9911800538	B
CODEX 26 NOX MI	METANO	9911800555	C
CODEX 26 NOX MI	GPL	9911800559	D

ER2000210017101010

PART.	CODICE	DESCRIZIONE	RIF.	NOTE
1	573294	Vaso espansione		
2	999679	Inserito per vaso espansione		21
3	573244	Controdado da 3/8"		
4	574302	Gancio mantellatura		
5	572984	Staffa sostegno mantello		
6	-----	Telaio		11
7	570772	Passacavo		
8	-----	Supporto gruppo idraulico		11
9	998042	Staffa supporto gruppo idraulico sx		
10	998041	Staffa supporto gruppo idraulico dx		
11	573520	Guarnizione acqua-gas 3/4"		
12	997201	Tubo scambiatore principale/gruppo 3 vie	AB	
12	998092	Tubo scambiatore principale/gruppo 3 vie	CD	
13	998043	Molla termostato 103°C		
14	997224	Molla fissaggio termostato a contatto		
15	997206	Termostato a contatto 103°		
16	573809	Molla tubi venturi acqua		
17	998069	Gruppo mandata 3 vie per valvola pressostatica		
18	571547	Membrana pressostato differenziale circolatore		
19	998099	Pressostato consenso circolatore		
20	573824	Clips		
21	998921	Micro sanitario		
22	571838	Squadretta fissaggio tubi		
23	998071	Gruppo ritorno mista		
24	571559	Manopola rubinetto riempimento		
25	573528	Guarnizione acqua-gas 1/2"		
26	573727	Valvola scarico acqua		
27	573172	Valvola sicurezza 3 Bar 1/2"		
28	573311	Tubo vaso espansione		
29	573023	Accenditore		
30	998907	Staffa accenditore		
31	997202	Tubo entrata gas		
32	997661	Cavo operatore L=500 valv. gas Hon. ion. compl.		
33	998012	Cavo alimentazione		
34	571649	Idrometro circolare		
35	573296	Kit pulsante sblocco		
36	573298	Kit selettore estate/inverno		
37	571629	Coperchio assistenza sx		
38	573297	Kit manopola regolazione		
39	572948	Coperchio idrometro		
40	571628	Coperchio assistenza dx		
41	573299	Kit pulsante On-Off		
42	571550	Gemma led singola		
43	999533	Coperchio frontalino		22
44	571551	Gemma led multipla		
45	953041	Scheda E C-MI/FFI NOX		
46	569711	Rondella Nylon D.10		
47	952961	Scheda EI A-MI		
48	952610	Cavo schede elettroniche		
49	-----	Morsettiera		11
50	571562	Fermacavo		
51	569458	Passacavo siliconico d=2		
52	573534	Passacavo DG 7,5 chiuso		
53	-----	Portastrumenti		11
54	569713	Coperchio passacavi dx		
55	997819	Cablaggio alta tensione		
56	998055	Cablaggio bassa tensione		
57	573186	Cavo sonda fumi		
58	573016	Sonda fumi		
59	573349	Molla fissaggio sonda fumi		
60	570717	Prestola		
61	573983	Cappa fumi	AB	
61	573984	Cappa fumi	CD	
62	-----	Schienale camera combustione		11
63	998430	Fibra ceramica anteriore/posteriore	AB	

ER200021007101010

PART.	CODICE	DESCRIZIONE	RIF.	NOTE
63	998909	Fibra ceramica anteriore/posteriore	CD	
64	998431	Fibra ceramica laterale		
65	-----	Camera di combustione		11
66	573466	Camera di combustione anteriore	AB	
66	574276	Camera di combustione anteriore	CD	
67	998139	Scambiatore principale	CD	23
67	997229	Scambiatore principale	AB	
68	573393	Brucciato 11 rampe	AB	
68	574145	Brucciato 13 rampe	CD	
69	574150	Fianco bruciatore sx		
70	573397	Tubo circolatore/bruciatore		
71	564254	Valvola sfogo aria aut. 3/8"		
72	569387	Guarnizione acqua-gas 1"		
73	998064	Molla tubo by-pass		
74	998077	Guarnizione O-ring 3037		
75	998065	Tubo by-pass		
76	571646	Scambiatore a piastre	AB	
76	573295	Scambiatore a piastre	CD	
77	573521	Guarnizione acqua-gas 3/8"		
78	573825	Guarnizione O-ring scambiatore sanitario		
79	573086	Tubo segnale positivo valvola pressostatica		
80	571807	Guarnizione O-ring 20-18		
81	569236	Sonda temperatura Govegas		
82	573087	Tubo segnale negativo valvola pressostatica		
83	573176	Tubo scarico valvola sicurezza		
84	998567	Ghiera tubo valvola sicurezza 1/2"		
85	997000	Circolatore normale con disareatore H3 3V	AB	
85	997004	Circolatore maggiorato con disareatore H3	CD	
86	-----	Collettore		11
87	573470	Elettrodo accensione/rilevazione		
88	998881	Ugello BNOX d.0,92	AC	
88	998938	Ugello BNOX d.0,55	BD	
89	998856	Rondella ugello		
90	998134	Tubo valvola gas/bruciatore uscita laterale		
91	571657	Cavo scheda elettrodo di rilevazione		
92	998908	Raccordo uscita gas Hon. 1/2"		
93	998142	Guarnizione Honeywell		
94	571965	Guarnizione O-ring 13		
95	998126	Valvola gas VK4105M2030 senza presa pilota		
96	574149	Fianco bruciatore dx		
97	574100	Tubo bruciatore-scambiatore		
98	569390	Guarnizione acqua-gas 1/4"		
99	569714	Coperchio passacavi sx		
100	569720	Passacavo chiuso		
101	571787	Morsettiera 2 poli		
301	997761	Mantello laterale sx		
302	573360	Cerniera		
303	998009	Braccio cerniera		
304	573361	Pannello chiusura completo		
305	997760	Mantello laterale dx		
306	573183	Inserto		
307	998441	Semiguida inferiore mantello sx		
308	998440	Semiguida inferiore mantello dx		
309	998395	Mantello frontale		
361	998869	Kit ugelli BNOX G20		12
362	998937	kit ugelli BNOX G30		12

NOTE	DESCRIZIONE
11	Non prevista la fornitura come ricambio
12	Non illustrato
21	Sostituisce il codice 573310 - da matricola 2320019200001 - miglioria
22	Sostituisce il codice 998819 - da matricola 2320018000001 - miglioria
23	Sostituisce il codice 572835 - da matricola 2320007300001 - miglioria



NOTIZIE UTILI

Impiego del presente documento

Lo scopo del presente documento "ESPLOSO RICAMBI CALDAIE MURALI" è quello di permettere un agevole ed univoca individuazione del ricambio occorrente per sostituire un'analoga parte difettosa del prodotto.

L'illustrazione e l'elenco ricambi sono relativi esclusivamente ai modelli indicati nella tabella riportata in calce all'illustrazione.

L'elenco ricambi permette di individuare:

- la posizione in figura di ogni particolare fornibile come ricambio (colonna "PART.");
- il codice con il quale il ricambio va richiesto in Ditta;
- la descrizione sintetica del ricambio;
- l'applicabilità del ricambio a specifici modelli (colonna "RIF."). Se la casella è bianca, il ricambio è applicabile a tutti i modelli a cui l'esploso si riferisce;
- eventuali note.

Come richiedere il ricambio

Le parti di ricambio vanno ordinate specificando il codice, la quantità, l'indirizzo e la ragione sociale del richiedente.

L'ordine deve essere spedito via fax alla MTS S.P.A., utilizzando il seguente numero:

0732-626473 (FAX)

Come contattare il Servizio Assistenza Tecnica MTS S.P.A.

Il Servizio Assistenza Tecnica MTS S.P.A. ha una organizzazione dedicata al supporto per la soluzione dei problemi tecnici del prodotto CALDAIE MURALI. I Centri Assistenza Tecnica possono utilizzare tale servizio telefonando ai numeri:

071-7100594

800-217718

Merloni
TermoSanitari ^{spa}

Servizio Assistenza Tecnica
via Pascoli, 1
60044 FABRIANO (AN)