



ESPLOSO RICAMBI  
CALDAIE MURALI  
Modelli

**CODEX 23 M**

**CODEX 27 M**

**CODEX 23 R**

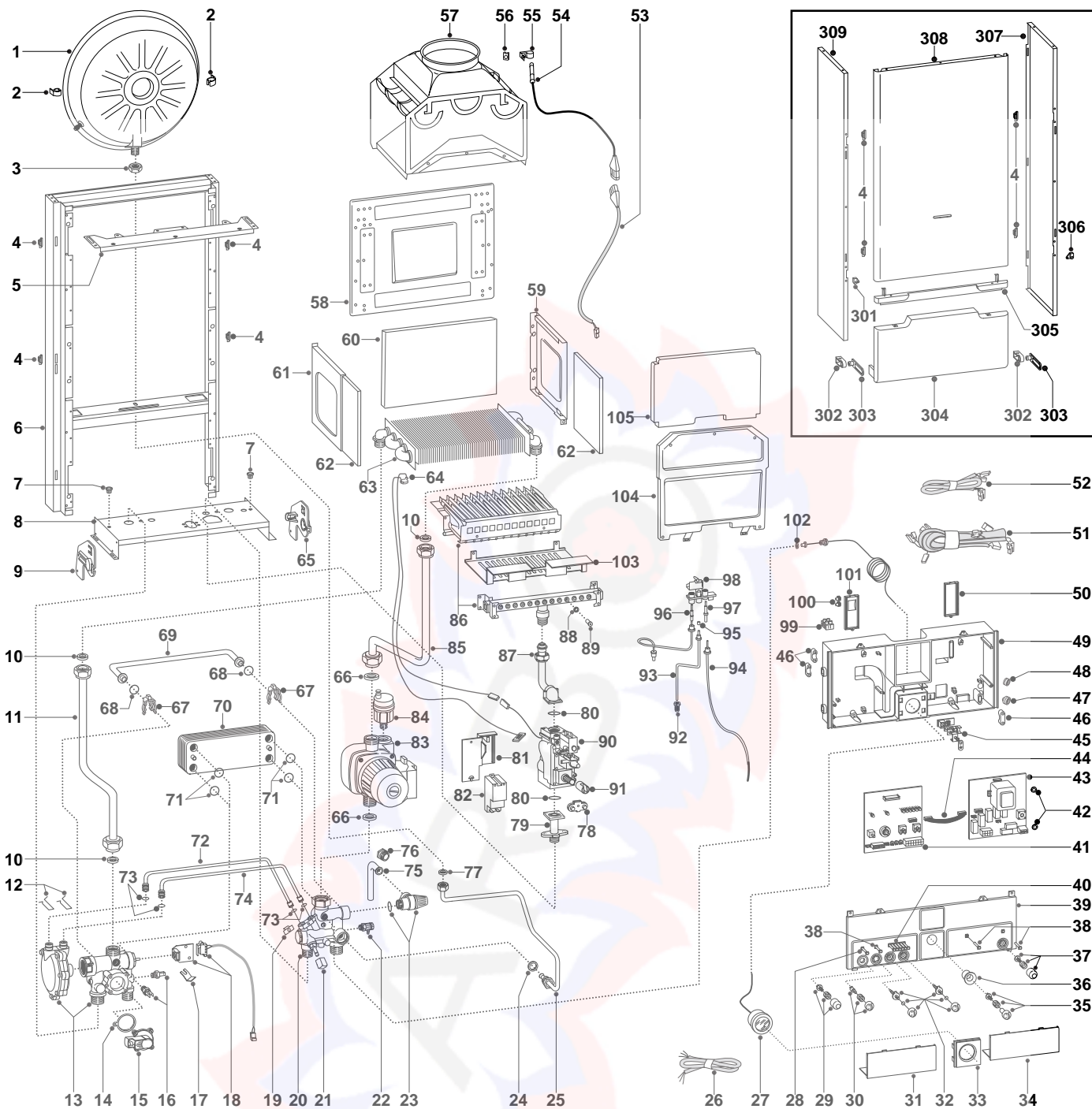
**CODEX 27 R**

---

Edizione 2 datata 15 Dicembre 1999

Revisione 1 datata 24 Agosto 2000





MODELLO CALDAIA	ALIMENTAZIONE A GAS	VALIDITA' DA MATRICOLA	RIF.
CODEX 23 M	METANO	9935700125	A
CODEX 23 M	GPL	9935700250	B
CODEX 27 M	METANO	9935700400	C
CODEX 27 M	GPL	9935700700	D
CODEX 23 R	METANO	9935700694	E
CODEX 23 R	GPL	9935701008	F
CODEX 27 R	METANO	9935700877	G
CODEX 27 R	GPL	9935700356	H

ER2000210010502010

PART.	CODICE	DESCRIZIONE	RIF.	NOTE
1	573294	Vaso espansione		
2	999679	Inserto per vaso espansione		21
3	573244	Controdado da 3/8"		
4	574302	Gancio mantellatura		
5	572984	Staffa sostegno mantello		
6	-----	Telaio		11
7	570772	Passacavo		
8	-----	Supporto gruppo idraulico		11
9	998042	Staffa supporto gruppo idraulico sx		
10	573520	Guarnizione acqua-gas 3/4"		
11	997201	Tubo scambiatore principale/gruppo 3 vie	ABEF	
11	998092	Tubo scambiatore principale/gruppo 3 vie	CDGH	
12	573809	Molla tubi venturi acqua	ABCD	
13	573293	Gruppo mandata riscaldamento	EFGH	
13	998069	Gruppo mandata 3 vie per valvola pressostatica	ABCD	
14	571547	Membrana pressostato differenziale circolatore		
15	998099	Pressostato consenso circolatore		
16	569236	Sonda temperatura Govegas		
17	573824	Clips		
18	998921	Micro sanitario	ABCD	
19	571838	Squadretta fissaggio tubi	ABCD	
20	573318	Gruppo ritorno	EFGH	
20	998071	Gruppo ritorno mista	ABCD	
21	571559	Manopola rubinetto riempimento		
22	573727	Valvola scarico acqua		
23	573172	Valvola sicurezza 3 Bar 1/2"		
24	573528	Guarnizione acqua-gas 1/2"		
25	573311	Tubo vaso espansione		
26	998012	Cavo alimentazione		
27	571649	Idrometro circolare		
28	572659	Tappo per led fumi bianco		
29	573296	Kit pulsante sblocco		
30	573298	Kit selettore estate/inverno		
31	571629	Coperchio assistenza sx		
32	573297	Kit manopola regolazione		
32	573328	Tappo frontalino	EFGH	
33	572948	Coperchio idrometro		
34	571628	Coperchio assistenza dx		
35	573383	Kit pulsante valvola pilostatica		
36	573378	Mascherina pulsante valvola pilostatica		
37	573299	Kit pulsante interruttore		
38	571550	Gemma led singola		
39	572954	Coperchio frontalino	EFGH	
39	999671	Coperchio frontalino	ABCD	22
40	571551	Gemma led multipla		
41	953002	Scheda E C-M		
42	569711	Rondella Nylon D.10		
43	952952	Scheda EI A-M/P		
44	952610	Cavo schede elettroniche		
45	-----	Morsettiera		11
46	571562	Fermacavo		
47	569458	Passacavo siliconico d=2		
48	573534	Passacavo DG 7,5 chiuso		
49	-----	Portastrumenti		11
50	569713	Coperchio passacavi dx		
51	573235	Cablaggio alta tensione		
52	998082	Cablaggio bassa tensione	ABCD	
52	998488	Cablaggio bassa tensione	EFGH	
53	573186	Cavo sonda fumi		
54	573016	Sonda fumi		
55	573349	Molla fissaggio sonda fumi		
56	570717	Prestola		
57	573983	Cappa fumi	ABEF	
57	573984	Cappa fumi	CDGH	
58	-----	Schienale camera di combustione		11

FR2000210010502010

<b>PART.</b>	<b>CODICE</b>	<b>DESCRIZIONE</b>	<b>RIF.</b>	<b>NOTE</b>
59	573242	Camera di combustione laterale dx		
60	998130	Fibra ceramica posteriore	CDGH	
60	998132	Fibra ceramica posteriore	ABEF	
61	573243	Camera di combustione laterale sx		
62	998128	Fibra ceramica laterale		
63	998138	Scambiatore principale	ABEF	23
63	998139	Scambiatore principale	CDGH	24
64	571159	Cavo Ecosplit + termostato valvola gas SIT		
65	998041	Staffa supporto gruppo idraulico dx		
66	569387	Guarnizione acqua-gas 1"		
67	573808	Molla tubo by pass	EFGH	
67	998064	Molla tubo by-pass	ABCD	
68	571449	Guarnizione O-ring	EFGH	
68	998077	Guarnizione O-ring 3037	ABCD	
69	573219	Tubo by pass	EFGH	
69	998065	Tubo by-pass	ABCD	
70	571646	Scambiatore a piastre	AB	
70	573295	Scambiatore a piastre	CD	
71	573825	Guarnizione O-ring scambiatore sanitario	ABCD	
72	573086	Tubo segnale positivo valvola pressostatica	ABCD	
73	571807	Guarnizione O-ring 20-18	ABCD	
74	573087	Tubo segnale negativo valvola pressostatica	ABCD	
75	573176	Tubo scarico valvola sicurezza		
76	998567	Ghiera tubo valvola sicurezza 1/2"		
77	573521	Guarnizione acqua-gas 3/8"		
78	569993	Microinterruttore per valvola gas		
79	573376	Tubo entrata gas		
80	565048	Guarnizione O-Ring per valvola gas		
81	-----	Supporto accenditore		11
82	573023	Accenditore		
83	997000	Circolatore normale con disareatore H3 3V	ABEF	
83	997004	Circolatore maggiorato con disareatore H3 3V	CDGH	
84	564254	Valvola sfogo aria aut. 3/8"		
85	572908	Tubo scambiatore principale/circolatore	ABEF	
85	572910	Tubo scambiatore principale/circolatore	CDGH	
86	572271	Brucciato 13 rampe MET	AE	
86	572277	Brucciato 13 rampe GPL	BF	
86	572343	Brucciato 15 rampe MET	CG	
86	572372	Brucciato 15 rampe GPL	DH	
87	573375	Tubo valvola gas/bruciatore principale		
88	572138	Rondella ugello		
89	570248	Ugello bruciatore principale 1,25	ACEG	
89	570251	Ugello bruciatore principale 0,72	BDFH	
90	569942	Valvola gas SIT 825 NOVA		
91	573377	Prolunga per valvola gas pilotistica		
92	569543	Raccordo pilota/valvola gas SIT		
93	573229	Tubo pilota		
94	569558	Cavo elettrodi di accensione		
95	573652	Ugello bruciatore pilota 0,27	ABEF	
95	573654	Ugello bruciatore pilota 0,22	CDGH	
96	564961	Termocoppia		
97	570475	Elettrodo di accensione		
98	570514	Brucciato pilota		
99	571787	Morsettiera 2 poli		
100	569720	Passacavo chiuso		
101	569714	Coperchio passacavi sx		
102	569390	Guarnizione acqua-gas 1/4"		
103	999411	Schermo protezione componenti		25
104	572647	Camera combustione anteriore	ABEF	
104	572648	Camera combustione anteriore	CDGH	
105	998129	Fibra ceramica anteriore	CDGH	
105	998131	Fibra ceramica anteriore	ABEF	
301	998441	Semiguida inferiore mantello sx		
302	573360	Cerniera		

PART.	CODICE	DESCRIZIONE	RIF.	NOTE
303	998009	Braccio cerniera		
304	573361	Pannello chiusura completo		
305	573183	Inserto		
306	998440	Semiguida inferiore mantello dx		
307	997760	Mantello laterale dx		
308	573145	Mantello frontale completo		
309	997761	Mantello laterale sx		
311	569281	Kit trasformazione METANO (15+1) G20		12
312	569282	Kit trasformazione GPL (15+1) G31		12

NOTE	DESCRIZIONE
11	Non prevista la fornitura come ricambio
12	Non illustrato
21	Sostituisce il codice 573310 - da matricola 2320019200001 - miglioria
22	Sostituisce il codice 997141 - da matricola 2320018000001 - miglioria
23	Sostituisce il codice 572749 - da matricola 2320017300001 - miglioria
24	Sostituisce il codice 572835 - da matricola 2320017300001 - miglioria
25	Sostituisce il codice 998521 - da matricola 2320004000001 - miglioria

# NOTIZIE UTILI

## Impiego del presente documento

Lo scopo del presente documento "ESPLOSO RICAMBI CALDAIE MURALI" è quello di permettere un agevole ed univoca individuazione del ricambio occorrente per sostituire un'analoga parte difettosa del prodotto.

L'illustrazione e l'elenco ricambi sono relativi esclusivamente ai modelli indicati nella tabella riportata in calce all'illustrazione.

L'elenco ricambi permette di individuare:

- la posizione in figura di ogni particolare fornibile come ricambio (colonna "PART.");
- il codice con il quale il ricambio va richiesto in Ditta;
- la descrizione sintetica del ricambio;
- l'applicabilità del ricambio a specifici modelli (colonna "RIF."). Se la casella è bianca, il ricambio è applicabile a tutti i modelli a cui l'esploso si riferisce;
- eventuali note.

## Come richiedere il ricambio

Le parti di ricambio vanno ordinate specificando il codice, la quantità, l'indirizzo e la ragione sociale del richiedente.

L'ordine deve essere spedito via fax alla MTS S.P.A., utilizzando il seguente numero:

**0732-626473 (FAX)**

## Come contattare il Servizio Assistenza Tecnica MTS S.P.A.

Il Servizio Assistenza Tecnica MTS S.P.A. ha una organizzazione dedicata al supporto per la soluzione dei problemi tecnici del prodotto CALDAIE MURALI. I Centri Assistenza Tecnica possono utilizzare tale servizio telefonando ai numeri:

**071-7100594  
800-217718**