



ESPLOSO RICAMBI
CALDAIE MURALI

Modelli

CODEX 23 MFFI

CODEX 27 MFFI

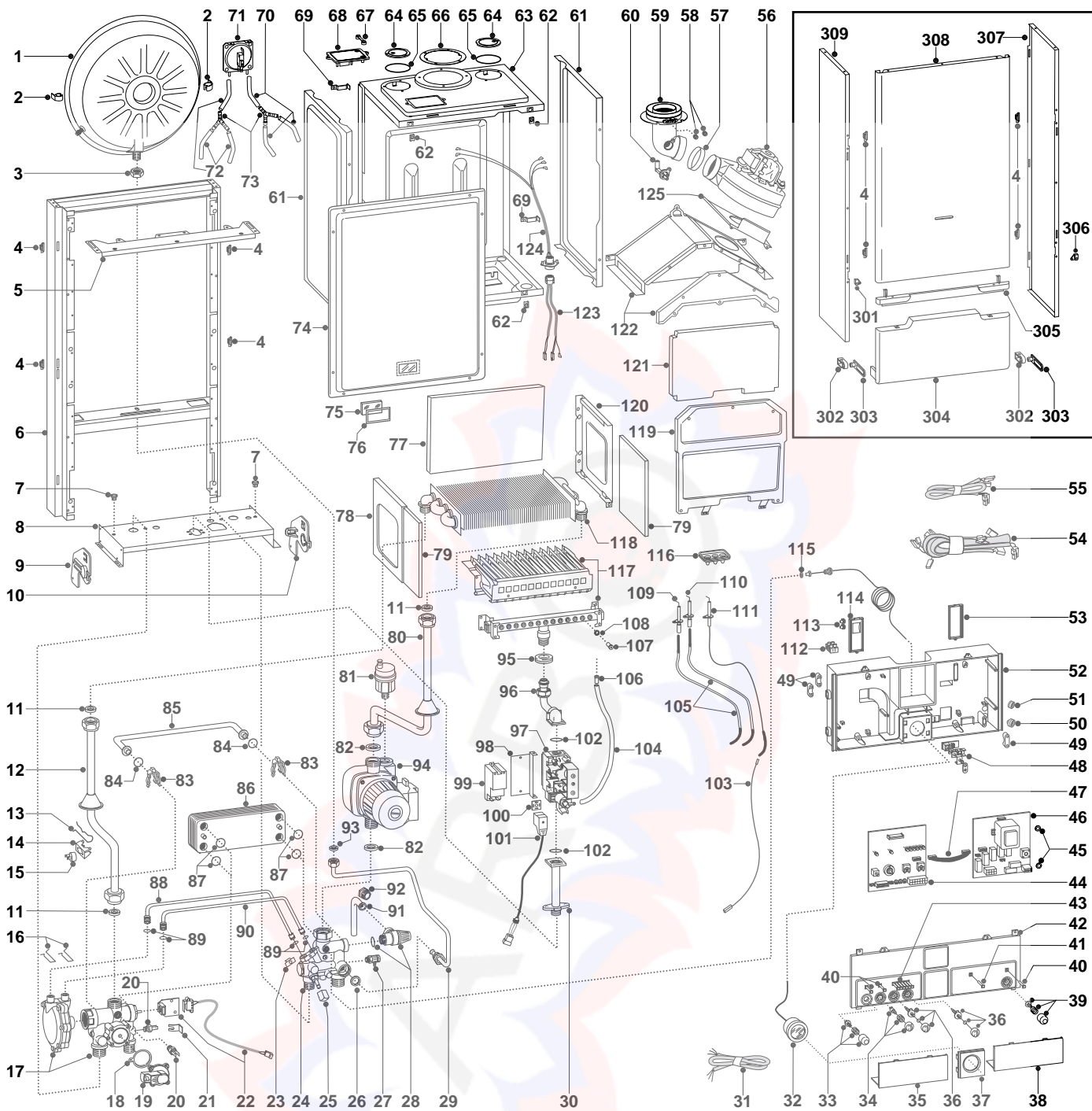
CODEX 23 RFFI

CODEX 27 RFFI

Edizione 2 datata 15 Dicembre 1999

Revisione 1 datata 25 Agosto 2000





MODELLO CALDAIA	ALIMENTAZIONE A GAS	VALIDITA' DA MATRICOLA	RIF.
CODEX 23 MFFI	METANO	9931600001	A
CODEX 23 MFFI	GPL	9932100476	B
CODEX 27 MFFI	METANO	9928501029	C
CODEX 27 MFFI	GPL	9930700398	D
CODEX 23 RFFI	METANO	9931900440	E
CODEX 23 RFFI	GPL	9935500470	F
CODEX 27 RFFI	METANO	9931900460	G
CODEX 27 RFFI	GPL	9935500210	H

ER2000210010702010

PART.	CODICE	DESCRIZIONE	RIF.	NOTE
1	573294	Vaso espansione		
2	999679	Inserto per vaso espansione		21
3	573244	Controdado da 3/8"		
4	574302	Gancio mantellatura		
5	572984	Staffa sostegno mantello		
6	-----	Telaio		11
7	570772	Passacavo		
8	-----	Supporto gruppo idraulico		11
9	998042	Staffa supporto gruppo idraulico sx		
10	998041	Staffa supporto gruppo idraulico dx		
11	573520	Guarnizione acqua-gas 3/4"		
12	997199	Tubo scambiatore/gruppo 3 vie	ABEF	
12	997200	Tubo scambiatore/gruppo 3 vie	CDGH	
13	998043	Molla termostato 103°C		
14	997224	Molla fissaggio termostato a contatto		
15	997206	Termostato a contatto 103°		
16	573809	Molla tubi venturi acqua	ABCD	
17	573293	Gruppo mandata riscaldamento	EFGH	
17	998069	Gruppo mandata 3 vie per valvola pressostatica	ABCD	
18	571547	Membrana pressostato differenziale circolatore		
19	998099	Pressostato consenso circolatore		
20	569236	Sonda temperatura Govegas		
21	573824	Clips		
22	998921	Micro sanitario	ABCD	
23	571838	Squadretta fissaggio tubi	ABCD	
24	573318	Gruppo ritorno	EFGH	
24	998071	Gruppo ritorno mista	ABCD	
25	571559	Manopola rubinetto riempimento		
26	573528	Guarnizione acqua-gas 1/2"		
27	573727	Valvola scarico acqua		
28	573172	Valvola sicurezza 3 Bar 1/2"		
29	573311	Tubo vaso espansione		
30	997202	Tubo entrata gas		
31	998012	Cavo alimentazione		
32	571649	Idrometro circolare		
33	573296	Kit pulsante sblocco		
34	573298	Kit selettore estate/inverno		
35	571629	Coperchio assistenza sx		
36	573297	Kit manopola regolazione		
36	573328	Tappo frontalino	EFGH	
37	572948	Coperchio idrometro		
38	571628	Coperchio assistenza dx		
39	573299	Kit pulsante interruttore		
40	571550	Gemma led singola		
41	572659	Tappo per led fumi bianco		
42	999505	Coperchio frontalino	ABCD	22
42	999416	Coperchio frontalino	EFGH	23
43	571551	Gemma led multipla		
44	953070	Scheda E C-MI/FFI ASIC	ABCD	24
44	953770	Scheda EX C-MI/FFI ASIC	EFGH	25
45	569711	Rondella Nylon D.10		
46	952975	Scheda EI A-FFI /P ASIC		26
47	952610	Cavo schede elettroniche		
48	-----	Morsettiera		11
49	571562	Fermacavo		
50	569458	Passacavo silionico d=2		
51	573534	Passacavo DG 7,5 chiuso		
52	-----	Portastrumenti		11
53	569713	Coperchio passacavi dx		
54	997724	Cablaggio alta tensione	ABCD	
54	997819	Cablaggio alta tensione	EFGH	
55	998047	Cablaggio bassa tensione	EFGH	
55	998055	Cablaggio bassa tensione	ABCD	
56	572990	Ventilatore	CDGH	
56	998807	Ventilatore	ABEF	
57	573343	Guarnizione bocca ventilatore		

ER2000210010702.010

PART.	CODICE	DESCRIZIONE	RIF.	NOTE
58	573326	Tappo prese fumi		
59	573333	Collettore di scarico fumi		
60	573314	Venturi collettore di scarico		
61	573247	Pannello laterale camera stagna		
62	570717	Prestola		
63	-----	Scatolato camera stagna		11
64	573330	Tappo ritorno aria		
65	573865	Guarnizione tappo sdoppiatore		
66	573337	Guarnizione collettore fumi		
67	573329	Tappo presa pressione pressostato		
68	997203	Flangia pressostato		
69	998108	Fermacavo		
70	571575	Tubo silicone rosato L=25		
71	571651	Pressostato aria		
72	569662	Tubo silicone bianco		
73	573327	Raccordo tubi pressostato		
74	573344	Pannello anteriore camera stagna		
75	998075	Vetro spia		
76	998076	Guarnizione fissaggio vetro spia		
77	998130	Fibra ceramica posteriore	CDGH	
77	998132	Fibra ceramica posteriore	ABEF	
78	573243	Camera di combustione laterale sx		
79	998128	Fibra ceramica laterale		
80	572906	Tubo scambiatore principale/circolatore	CDGH	
80	573313	Tubo scambiatore principale/circolatore	ABEF	
81	564254	Valvola sfogo aria aut. 3/8"		
82	569387	Guarnizione acqua-gas 1"		
83	573808	Molla tubo by pass	EFGH	
83	998064	Molla tubo by-pass	ABCD	
84	571449	Guarnizione O-ring	EFGH	
84	998077	Guarnizione O-ring 3037	ABCD	
85	573219	Tubo by pass	EFGH	
85	998065	Tubo by-pass	ABCD	
86	571646	Scambiatore a piastre	AB	
86	573295	Scambiatore a piastre	CD	
87	573825	Guarnizione O-ring scambiatore sanitario	ABCD	
88	573086	Tubo segnale positivo valvola pressostatica	ABCD	
89	571807	Guarnizione O-ring 20-18	ABCD	
90	573087	Tubo segnale negativo valvola pressostatica	ABCD	
91	573176	Tubo scarico valvola sicurezza		
92	998567	Ghiera tubo valvola sicurezza 1/2"		
93	573521	Guarnizione acqua-gas 3/8"		
94	997000	Circolatore normale con disareatore H3 3V	ABEF	
94	997004	Circolatore maggiorato con disareatore H3 3V	CDGH	
95	569443	Guarnizione tenuta scambiatore		
96	573289	Tubo valvola gas/bruciatore		
97	570732	Valvola gas Tandem	ABCD	
97	571158	Valvola gas VK senza presa pilota	EFGH	13
98	573285	Supporto accenditore	ABCD	
98	998436	Staffa accenditore	EFGH	
99	573023	Accenditore		
100	573022	Guarnizione morsetto valvola gas	ABCD	
101	999247	Cavo operatore valvola gas	ABCD	27
101	997661	Cavo operatore L=500 valv. gas Hon. ion. compl.	EFGH	
102	571965	Guarnizione O-ring 13		
103	571657	Cavo scheda elettrodo di rilevazione		
104	573576	Tubo silicone		
105	571662	Cavo elettrodo accensione		
106	573325	Ribattino		
107	570248	Ugello bruciatore principale 1,25	ACEG	
107	570251	Ugello bruciatore principale 0,72	BDFH	
108	572138	Rondella ugello		
109	569561	Elettrodo accensione con staffa sx		
110	569560	Elettrodo accensione con staffa dx		
111	573441	Elettrodo rilevazione con staffa		

PART.	CODICE	DESCRIZIONE	RIF.	NOTE
112	571787	Morsettiera 2 poli		
113	569720	Passacavo chiuso		
114	569714	Coperchio passacavi sx		
115	569390	Guarnizione acqua-gas 1/4"		
116	998147	Gommino cavi elettrodi		
117	572271	Bruciatore 13 rampe MET	AE	
117	572277	Bruciatore 13 rampe GPL	BF	
117	572343	Bruciatore 15 rampe MET	CG	
117	572372	Bruciatore 15 rampe GPL	DH	
118	998138	Scambiatore principale	ABEF	28
118	998139	Scambiatore principale	CDGH	29
119	572648	Camera combustione anteriore	CDGH	
119	997766	Pannello frontale cappa	ABEF	
120	573242	Camera di combustione laterale dx		
121	998129	Fibra ceramica anteriore	CDGH	
121	998131	Fibra ceramica anteriore	ABEF	
122	997767	Cappa fumi	ABEF	
122	998103	Cappa fumi	CDGH	
123	999119	Cavo scheda pressostato/attivatore		30
124	998106	Cavo attivatore pressostato		
125	573465	Piastra fissaggio attivatore	CDGH	
301	998441	Semiguida inferiore mantello sx		
302	573360	Cerniera		
303	998009	Braccio cerniera		
304	573361	Pannello chiusura completo		
305	573183	Inserto		
306	998440	Semiguida inferiore mantello dx		
307	997771	Mantello laterale completo dx		
308	997768	Mantello frontale completo		
309	997772	Mantello laterale completo sx		
311	573793	Presa pressione comando valvola	EFGH	
321	569281	Kit trasformazione METANO (15+1) G20		12
322	569282	Kit trasformazione GPL (15+1) G31		12

NOTE	DESCRIZIONE
11	Non prevista la fornitura come ricambio
12	Non illustrato
13	Ordinare anche il Cod. 573793 pos. 311
21	Sostituisce il codice 573310 - da matricola 2320019200001 - miglioria
22	Sostituisce il codice 998818 - da matricola 2320013200001 - miglioria
23	Sostituisce il codice 998858 - da matricola 2320010800001 - miglioria
24	Sostituisce il codice 953033 - da matricola 2320008800001 - miglioria - non intercambiabile
25	Sostituisce il codice 953033 - da matricola 2320008800001 - miglioria - non intercambiabile
26	Sostituisce il codice 952981 - da matricola 2320008800001 - miglioria - non intercambiabile
27	Sostituisce il codice 997657 - da matricola 2320005200001 - miglioria
28	Sostituisce il codice 572749 - da matricola 2320017300001 - miglioria
29	Sostituisce il codice 572835 - da matricola 2320017300001 - miglioria
30	Sostituisce il codice 998107 - da matricola 2320003100001 - miglioria

NOTIZIE UTILI

Impiego del presente documento

Lo scopo del presente documento "ESPLOSO RICAMBI CALDAIE MURALI" è quello di permettere un agevole ed univoca individuazione del ricambio occorrente per sostituire un'analoga parte difettosa del prodotto.

L'illustrazione e l'elenco ricambi sono relativi esclusivamente ai modelli indicati nella tabella riportata in calce all'illustrazione.

L'elenco ricambi permette di individuare:

- la posizione in figura di ogni particolare fornibile come ricambio (colonna "PART.");
- il codice con il quale il ricambio va richiesto in Ditta;
- la descrizione sintetica del ricambio;
- l'applicabilità del ricambio a specifici modelli (colonna "RIF."). Se la casella è bianca, il ricambio è applicabile a tutti i modelli a cui l'esploso si riferisce;
- eventuali note.

Come richiedere il ricambio

Le parti di ricambio vanno ordinate specificando il codice, la quantità, l'indirizzo e la ragione sociale del richiedente.

L'ordine deve essere spedito via fax alla MTS S.P.A., utilizzando il seguente numero:

0732-626473 (FAX)

Come contattare il Servizio Assistenza Tecnica MTS S.P.A.

Il Servizio Assistenza Tecnica MTS S.P.A. ha una organizzazione dedicata al supporto per la soluzione dei problemi tecnici del prodotto CALDAIE MURALI. I Centri Assistenza Tecnica possono utilizzare tale servizio telefonando ai numeri:

071-7100594

800-217718

Merloni
TermoSanitari ^{spa}

Servizio Assistenza Tecnica
via Pascoli, 1
60044 FABRIANO (AN)