



ESPLOSO RICAMBI
CALDAIE MURALI

Modelli

CODEX 23 MI

CODEX 27 MI

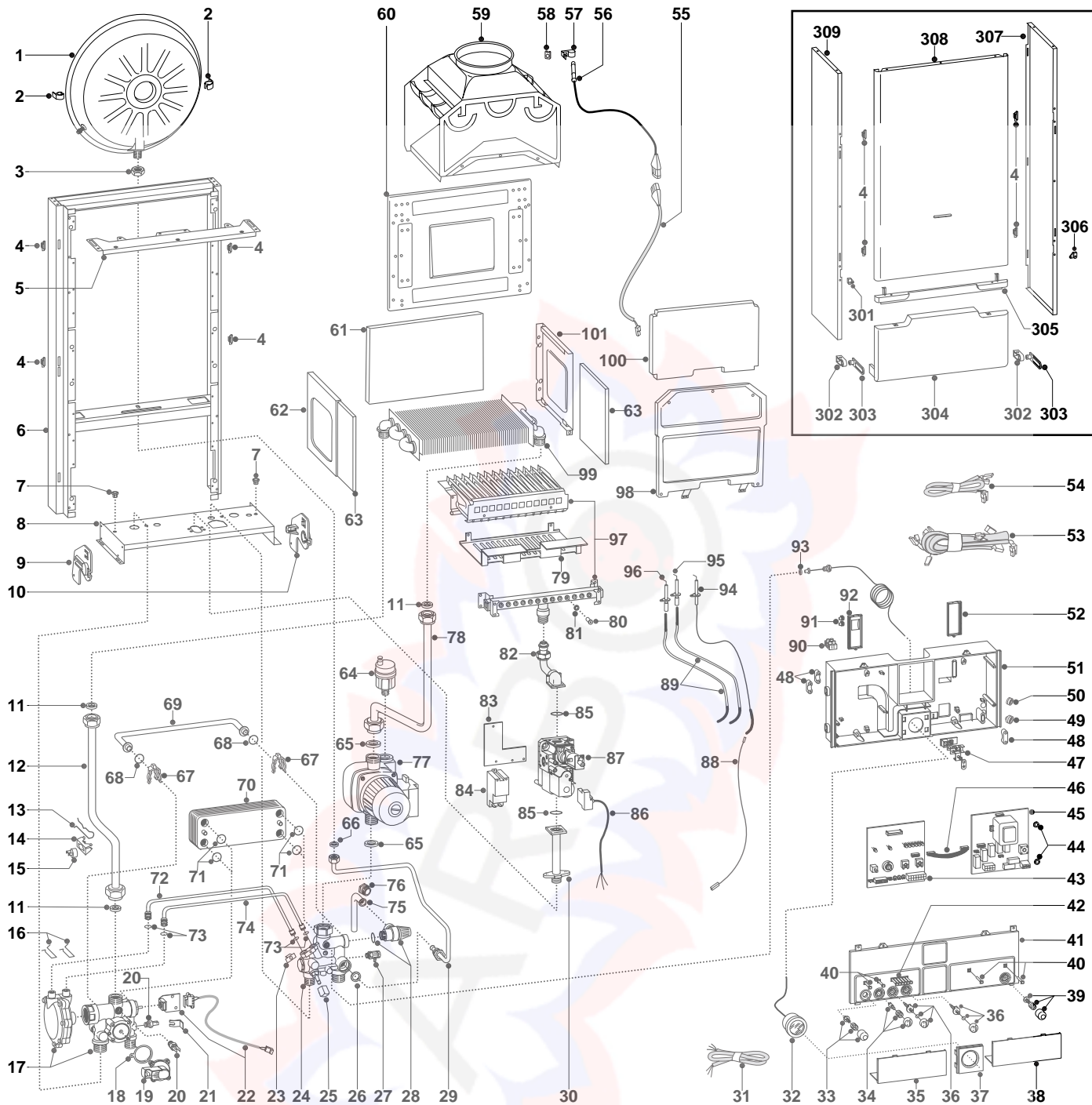
CODEX 23 RI

CODEX 27 RI

Edizione 2 datata 15 Dicembre 1999

Revisione 2 datata 26 Marzo 2001





MODELLO CALDAIA	ALIMENTAZIONE A GAS	VALIDITA' DA MATRICOLA	RIF.
CODEX 23 MI	METANO	9930000701	A
CODEX 23 MI	GPL	9930200340	B
CODEX 27 MI	METANO	9932100386	C
CODEX 27 MI	GPL	9932100366	D
CODEX 23 RI	METANO	9928800410	E
CODEX 23 RI	GPL	9935500350	F
CODEX 27 RI	METANO	9935500415	G
CODEX 27 RI	GPL	9935501030	H

ER2001210010602020

PART.	CODICE	DESCRIZIONE	RIF.	NOTE
1	573294	Vaso espansione		
2	999679	Gancio vaso espansione		21
3	573244	Controdado da 3/8"		
4	574302	Gancio mantellatura		
5	572984	Staffa sostegno mantello		
6	-----	Telaio		11
7	570772	Passacavo		
8	-----	Supporto gruppo idraulico		11
9	998042	Staffa supporto gruppo idraulico sx		
10	998041	Staffa supporto gruppo idraulico dx		
11	573520	Guarnizione acqua-gas 3/4"		
12	997201	Tubo scambiatore principale/gruppo 3 vie	ABEF	
12	998092	Tubo scambiatore principale/gruppo 3 vie	CDGH	
13	998043	Molla termostato 103°C		
14	997224	Molla fissaggio termostato a contatto		
15	997206	Termostato a contatto 103°		
16	573809	Molla tubi venturi acqua	ABCD	
17	573293	Gruppo mandata 3 vie	EFGH	
17	998069	Gruppo mandata 3 vie per valvola pressostatica	ABCD	
18	571547	Membrana pressostato differenziale circolatore		
19	998099	Pressostato consenso circolatore		
20	998458	Sonda temperatura		29
21	573824	Clips		
22	998921	Micro sanitario	ABCD	
23	571838	Squadretta fissaggio tubi	ABCD	
24	573318	Gruppo ritorno	EFGH	
24	998071	Gruppo ritorno mista	ABCD	
25	571559	Manopola rubinetto riempimento		
26	573528	Guarnizione acqua-gas 1/2"		
27	573727	Valvola scarico acqua		
28	573172	Valvola sicurezza 3 Bar 1/2"		
29	573311	Tubo vaso espansione		
30	997202	Tubo entrata gas		
31	998012	Cavo alimentazione		
32	571649	Idrometro circolare		
33	573296	Kit pulsante sblocco		
34	573298	Kit selettore estate/inverno		
35	571629	Coperchio assistenza sx		
36	573297	Kit manopola regolazione		
36	573328	Tappo frontalino	EFGH	
37	572948	Coperchio idrometro		
38	571628	Coperchio assistenza dx		
39	573299	Kit pulsante interruttore		
40	571550	Gemma led singola		
41	995388	Coperchio frontalino	EFGH	22,30
41	999533	Coperchio frontalino	ABCD	23
42	571551	Gemma led multipla		
43	953070	Scheda E C-MI/FFI ASIC	ABCD	24
43	953770	Scheda EX C-MI/FFI ASIC	EFGH	24
44	569711	Rondella Nylon D.10		
45	952970	Scheda EI A-MI/P ASIC		25
46	952610	Cavo schede elettroniche		
47	-----	Morsettiera		11
48	571562	Fermacavo		
49	569458	Passacavo siliconico d=2		
50	573534	Passacavo DG 7,5 chiuso		
51	-----	Portastrumenti		11
52	569713	Coperchio passacavi dx		
53	997819	Cablaggio alta tensione		
54	998047	Cablaggio bassa tensione	EFGH	
54	998055	Cablaggio bassa tensione	ABCD	
55	573186	Cavo sonda fumi		
56	995345	Sonda fumi		31
57	573349	Molla fissaggio sonda fumi		
58	570717	Prestola		

PART.	CODICE	DESCRIZIONE	RIF.	NOTE
59	573983	Cappa fumi	ABEF	
59	573984	Cappa fumi	CDGH	
60	-----	Schienale camera combustione		11
61	998130	Fibra ceramica posteriore	CDGH	
61	998132	Fibra ceramica posteriore	ABEF	
62	573243	Camera di combustione laterale sx		
63	998128	Fibra ceramica laterale		
64	564254	Valvola sfogo aria aut. 3/8"		
65	569387	Guarnizione acqua-gas 1"		
66	573521	Guarnizione acqua-gas 3/8"		
67	573808	Molla tubo by pass	EFGH	
67	998064	Molla tubo by-pass	ABCD	
68	571449	Guarnizione O-ring	EFGH	
68	998077	Guarnizione O-ring 3037	ABCD	
69	573219	Tubo by pass	EFGH	
69	998065	Tubo by-pass	ABCD	
70	571646	Scambiatore a piastre	AB	
70	573295	Scambiatore a piastre	CD	
71	573825	Guarnizione O-ring scambiatore sanitario	ABCD	
72	573086	Tubo segnale positivo valvola pressostatica	ABCD	
73	571807	Guarnizione O-ring 20-18	ABCD	
74	573087	Tubo segnale negativo valvola pressostatica	ABCD	
75	573176	Tubo scarico valvola sicurezza		
76	998567	Ghiera tubo valvola sicurezza 1/2"		
77	997000	Circolatore normale con disareatore H3 3V	ABEF	
77	997004	Circolatore maggiorato con disareatore H3 3V	CDGH	
78	572908	Tubo scambiatore principale/circolatore	ABEF	
78	572910	Tubo scambiatore principale/circolatore	CDGH	
79	999411	Schermo protettore		26
80	570248	Ugello bruciatore principale 1,25	ACEG	
80	570251	Ugello bruciatore principale 0,72	BDFH	
81	572138	Rondella ugello		
82	573289	Tubo valvola gas/bruciatore		
83	998436	Staffa accenditore		
84	573023	Accenditore		
85	571965	Guarnizione O-ring 13		
86	997661	Cavo operatore L=500 valv. gas Hon. ion. compl.		
87	571158	Valvola gas VK senza presa pilota		
88	571657	Cavo scheda elettrodo di rilevazione		
89	571662	Cavo elettrodo accensione		
90	571787	Morsettiera 2 poli		
91	569720	Passacavo chiuso		
92	569714	Coperchio passacavi sx		
93	569390	Guarnizione acqua-gas 1/4"		
94	573441	Elettrodo rilevazione con staffa		
95	569560	Elettrodo accensione con staffa dx		
96	569561	Elettrodo accensione con staffa sx		
97	572271	Bruciatore 13 rampe MET	AE	
97	572277	Bruciatore 13 rampe GPL	BF	
97	572343	Bruciatore 15 rampe MET	CG	
97	572372	Bruciatore 15 rampe GPL	DH	
98	572647	Camera combustione anteriore	ABEF	
98	572648	Camera combustione anteriore	CDGH	
99	998138	Scambiatore principale	ABEF	27
99	998139	Scambiatore principale	CDGH	28
100	998129	Fibra ceramica anteriore	CDGH	
100	998131	Fibra ceramica anteriore	ABEF	
101	573242	Camera di combustione laterale dx		
301	998441	Semiguida inferiore mantello sx		
302	573360	Cerniera		
303	998009	Braccio cerniera		
304	573361	Pannello chiusura completo		
305	573183	Inserto		
306	998440	Semiguida inferiore mantello dx		

PART.	CODICE	DESCRIZIONE	RIF.	NOTE
307	997760	Mantello laterale dx		
308	573145	Mantello frontale completo		
309	997761	Mantello laterale sx		
311	569281	Kit trasformazione METANO (15+1) G20		12
312	569282	Kit trasformazione GPL (15+1) G31		12

NOTE	DESCRIZIONE
11	Non prevista la fornitura come ricambio
12	Non illustrato
21	Sostituisce il codice 573310 - da matricola 2320019200001 - miglioria
22	Sostituisce il codice 997209 - da matricola 2320018000001 - miglioria
23	Sostituisce il codice 998819 - da matricola 2320018000001 - miglioria
24	Sostituisce il codice 953033 - da matricola 2320008800001 - miglioria - non intercambiabile
25	Sostituisce il codice 952961 - da matricola 2320008800001 - miglioria - non intercambiabile
26	Sostituisce il codice 998521 - da matricola 2320004000001 - miglioria
27	Sostituisce il codice 572749 - da matricola 2320017300001 - miglioria
28	Sostituisce il codice 572835 - da matricola 2320007300001 - miglioria
29	Sostituisce il codice 569236 - da matricola 2320027300001 - miglioria
30	Sostituisce il codice 999150 - da matricola 2320105600001 - miglioria
31	Sostituisce il codice 573016 - da matricola 2320105600001 - miglioria



ER2001210010602.020