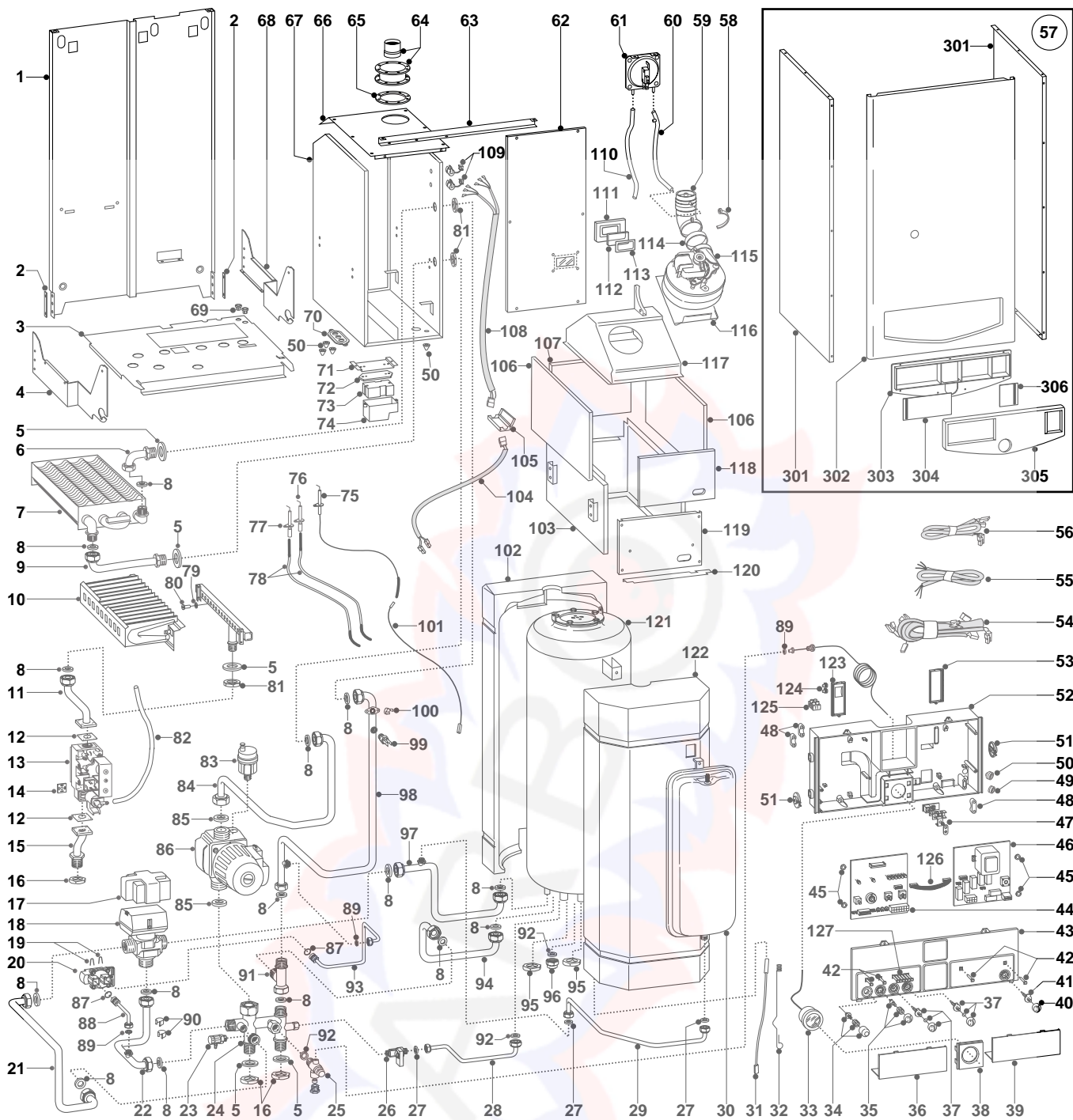




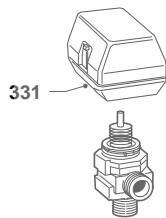
ESPLOSO RICAMBI
CALDAIE MURALI
Modelli
CODEX 23 B FFI

Edizione 2 datata 1 Maggio 1999



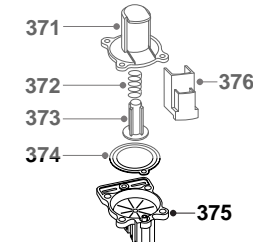


cod. 573455



331

cod. 998179



371

372

373

374

375

MODELLO CALDAIA	ALIMENTAZIONE A GAS	VALIDITA' DA MATRICOLA	RIF.
CODEX 23 B FFI	METANO	980304936	A
CODEX 23 B FFI	GPL	980304941	B

PART.	CODICE	DESCRIZIONE	RIF.	NOTE
1	-----	Telaio		11
2	-----	Distanziere telaio		11
3	572410	Supporto gruppo idraulico		
4	573028	Staffa portastrumenti sx		
5	569413	Guarnizione giunti		
6	570584	Tubo scambiatore principale ingresso		
7	572415	Scambiatore principale		
8	573520	Guarnizione acqua-gas 3/4"		
9	570585	Tubo scambiatore principale uscita		
10	572991	Brucciato 13 rampe MET	A	
10	572992	Brucciato 13 rampe GPL	B	
11	572987	Tubo valvola gas/bruciato		
12	569254	Guarnizione Optimum 32 x 32		
13	570732	Valvola gas Tandem		
14	573022	Guarnizione morsetto valvola gas		
15	572396	Tubo entrata gas		
16	573523	Controdado 3/4"		
17	572858	Cupolino valvole 3 vie		
18	573455	Valvola deviatrice motorizzata 3/4"M 3 vie		
19	571548	Forchetta attacco rapido int. 10		
20	998179	Pressostato consenso circolatore		
21	572399	Tubo valvola deviatrice/gruppo distribuzione		
22	572392	Tubo gruppo distribuzione/valvola deviatrice		
23	573727	Valvola scarico acqua		
24	573449	Gruppo idraulico		
25	569292	Valvola sicurezza 3 Bar 1/2" con attacco idrometro		
26	573543	Rubinetto 3/8" M-M		
27	573521	Guarnizione acqua-gas 3/8"		
28	573738	Tubo boiler		
29	572389	Tubo vaso espansione		
30	573456	Vaso L=8 rett. CMB'94		
31	573015	Sonda boiler		
32	570542	Molla sonda boiler CMB'94		
33	571649	Idrometro circolare		
34	573300	Kit pulsante sblocco		
35	573302	Kit selettore Estate/Inverno		
36	571629	Coperchio assistenza sx		
37	573301	Kit manopola regolazione		
38	571625	Coperchio idrometro		
39	571628	Coperchio assistenza dx		
40	572976	Manopola		
41	571555	Alberino interruttore		
42	571550	Gemma led singola		
43	572675	Coperchio portastrumenti		
44	953082	Scheda EB C MI/FFI		
45	569711	Rondella Nylon D.10		
46	952930	Scheda EA FFI		
47	-----	Morsettiera		11
48	571562	Fermacavo		
49	569458	Passacavo siliconico d=2		
50	573534	Passacavo DG 7,5 chiuso		
51	571558	Cerniera a disco portastrumenti		
52	998125	Portastrumenti		
53	569713	Coperchio passacavi dx		
54	572650	Cavo valvola deviatrice/circolatore/valvola gas		
55	998012	Cavo alimentazione		
56	998181	Cavo bassa tensione		
57	572677	Mantello completo		
58	569434	Collare raccordo evacuazione fumi camera stagna		
59	572382	Raccordo evacuazione fumi		
60	571819	Kit tubo silicone segnale negativo anticondensa		
61	571651	Pressostato aria		
62	573114	Pannello anteriore camera stagna completo		
63	573026	Staffa sostegno mantello		
64	570520	Colletto coassiale raccordo fumi		

PART.	CODICE	DESCRIZIONE	RIF.	NOTE
65	573447	Guarnizione neoprene D=95x128		
66	573037	Pannello superiore camera stagna		
67	-----	Scatolato camera stagna		11
68	573027	Staffa portastrumenti dx		
69	570772	Passacavo		
70	571612	Piastrino estrazione elettrodi di accensione		
71	572411	Staffa supporto accenditore		
72	573146	Guarnizione accenditore		
73	952520	Accenditore		
74	572409	Coperchio accenditore		
75	573441	Elettrodo rilevazione con staffa		
76	569560	Elettrodo accensione con staffa dx		
77	569561	Elettrodo accensione con staffa sx		
78	569503	Cavetto accensione L = 420		
79	572138	Rondella ugello		
80	570248	Ugello bruciatore principale 1,25	A	
80	570251	Ugello bruciatore principale 0,72	B	
81	569446	Controdado 3/4" ottone		
82	573576	Tubo silicone		
83	564254	Valvola sfogo aria aut. 3/8"		
84	572391	Tubo circolatore/scambiatore		
85	569387	Guarnizione acqua-gas 1"		
86	997008	Circolatore normale con disareatore H3		
87	571664	Guarnizione O-Ring 108		
88	572395	Tubo segnale negativo		
89	569390	Guarnizione acqua-gas 1/4"		
90	571565	Molla fissaggio pressostato		
91	572653	Raccordo a "T" ritorno impianto		
92	573528	Guarnizione acqua-gas 1/2"		
93	572394	Tubo rame segnale positivo		
94	572400	Tubo gruppo distribuzione/bollitore		
95	573530	Controdado 1/2"		
96	570571	Tappo ottone 1/2" F		
97	572390	Tubo valvola deviatrice/bollitore		
98	572986	Tubo gruppo idraulico/scambiatore		
99	569236	Sonda temperatura Govegas		
100	571648	Termostato a contatto 105°		
101	571657	Cavo scheda elettrodo di rilevazione		
102	573485	Guscio posteriore poliuretano		
103	573036	Camera combustione		
104	572417	Cavo scheda attivatore		
105	571918	Protezione per connettore sei vie		
106	998137	Fibra ceramica laterale		
107	998148	Fibra ceramica posteriore		
108	572168	Cavo attivatore camera stagna		
109	570561	Pressacavo		
110	571575	Tubo silicone rosato L=25		
111	573566	Piastrino vetrino		
112	573567	Vetro spia		
113	569442	Guarnizione vetro spia		
114	573446	Guarnizione siliconica curva attivatore		
115	569431	Attivatore tiraggio		
116	573046	Piastra fissaggio attivatore		
117	572407	Cappa fumi		
118	998133	Fibra ceramica anteriore		
119	570553	Pannello anteriore camera combustione		
120	-----	Deflettore anteriore		11
121	467288	Boiler 35L		
122	573484	Guscio anteriore poliuretano		
123	569714	Coperchio passacavi sx		
124	569720	Passacavo chiuso		
125	571787	Morsettiera 2 poli		
126	952610	Cavo schede elettroniche		
127	571551	Gemma led multipla		

PART.	CODICE	DESCRIZIONE	RIF.	NOTE
301	572402	Mantello laterale		
302	572401	Mantello anteriore		
303	571607	Controtelaio mascherina		
304	571608	Sportellino regolazione		
305	572639	Mascherina		
306	571609	Sportellino On/Off		
331	570711	Motore valvola 3 vie		
361	569281	Kit trasformazione METANO (15+1) G20		12
362	569282	Kit trasformazione GPL (15+1) G31		12
371	571770	Calotta superiore pressostato differ. circolatore		
372	571771	Molla pressostato differenziale circolatore		
373	571772	Pistoncino pressostato differenziale circolatore		
374	571547	Membrana pressostato differenziale circolatore		
375	571774	Calotta inferiore per pressost. diff. circolatore		
376	998172	Gruppo scatola scheda Reed		

NOTE	DESCRIZIONE
11	Non prevista la fornitura come ricambio
12	Non illustrato

NOTIZIE UTILI

Impiego del presente documento

Lo scopo del presente documento "ESPLOSO RICAMBI CALDAIE MURALI" è quello di permettere un agevole ed univoca individuazione del ricambio occorrente per sostituire un'analoga parte difettosa del prodotto.

L'illustrazione e l'elenco ricambi sono relativi esclusivamente ai modelli indicati nella tabella riportata in calce all'illustrazione.

L'elenco ricambi permette di individuare:

- la posizione in figura di ogni particolare fornibile come ricambio (colonna "PART.");
- il codice con il quale il ricambio va richiesto in Ditta;
- la descrizione sintetica del ricambio;
- l'applicabilità del ricambio a specifici modelli (colonna "RIF."). Se la casella è bianca, il ricambio è applicabile a tutti i modelli a cui l'esploso si riferisce;
- eventuali note.

Come richiedere il ricambio

Le parti di ricambio vanno ordinate specificando il codice, la quantità, l'indirizzo e la ragione sociale del richiedente.

L'ordine deve essere spedito via fax alla MTS S.P.A., utilizzando i seguenti numeri:

0732-626473 (FAX)

0732-628773 (FAX)

Come contattare il Servizio Assistenza Tecnica MTS S.P.A.

Il Servizio Assistenza Tecnica MTS S.P.A. ha una organizzazione dedicata al supporto per la soluzione dei problemi tecnici del prodotto CALDAIE MURALI. I

Centri Assistenza Tecnica possono utilizzare tale servizio telefonando ai numeri:

071-7100594

800-217718

2100079
06/05/99

Merloni
TermoSanitari ^{spa}

Servizio Assistenza Tecnica
via Pascoli, 1
60044 FABRIANO (AN)