

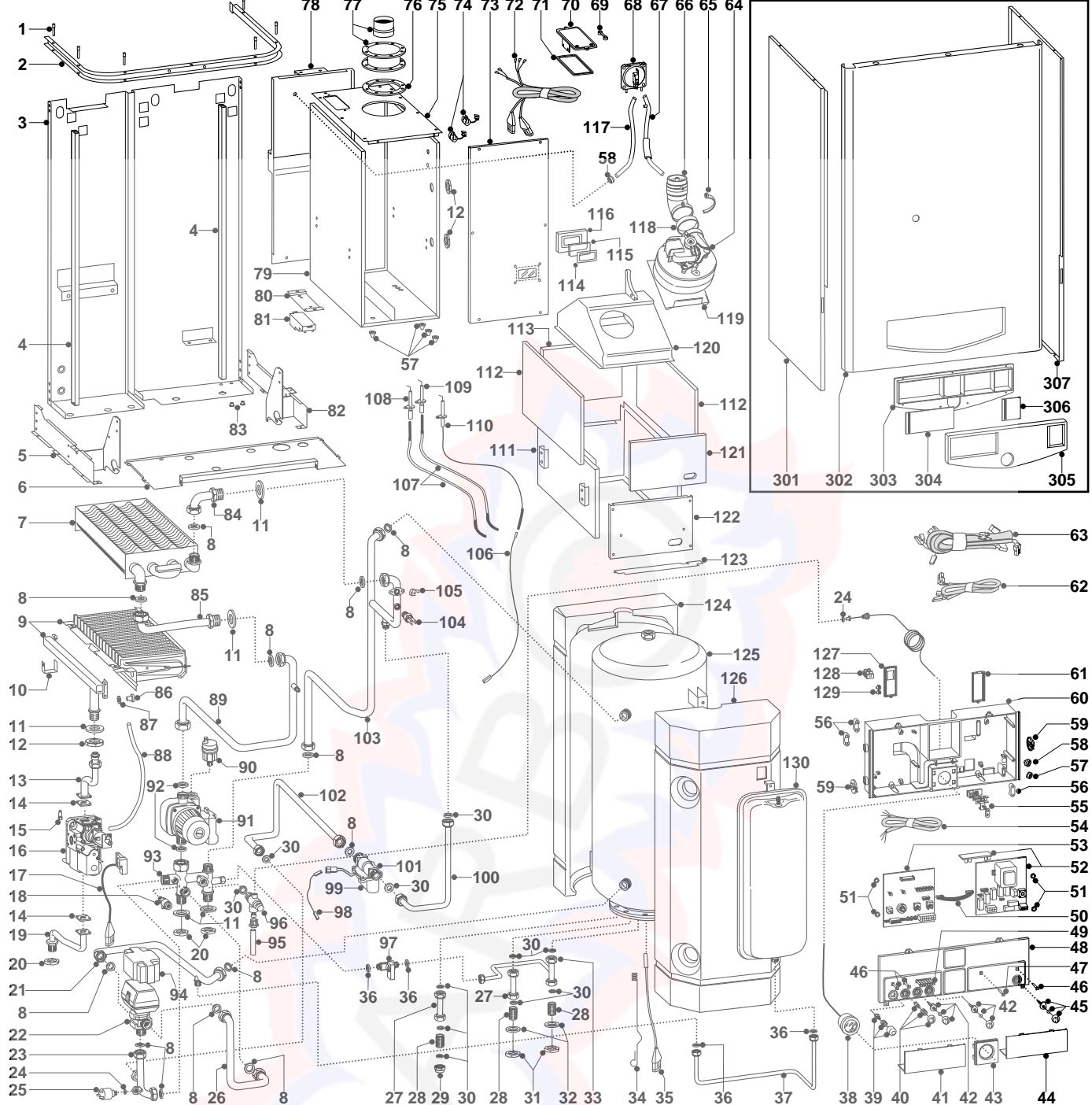


ESPLOSO RICAMBI  
CALDAIE MURALI  
Modelli  
**CODEX 27 BFFI**

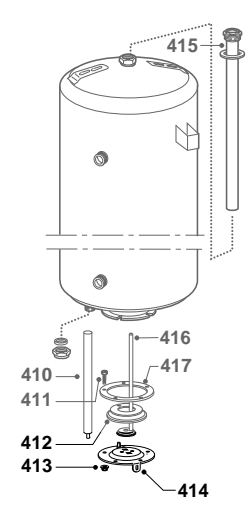
---

Edizione 1 datata 1 Febbraio 1998

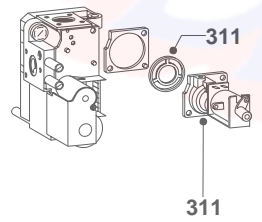




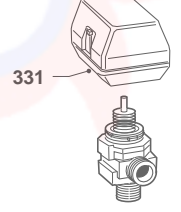
cod. 467290



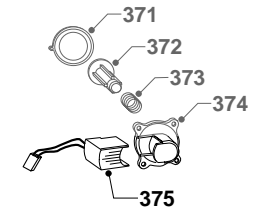
cod. 571158



cod. 573455



cod. 573224



MODELLO CALDAIA	ALIMENTAZIONE A GAS	VALIDITA' DA MATRICOLA	RIF.
CODEX 27 BFFI	METANO	971117785	A
CODEX 27 BFFI	GPL	971117792	B

<b>PART.</b>	<b>CODICE</b>	<b>DESCRIZIONE</b>	<b>RIF.</b>	<b>NOTE</b>
1	570603	Perno per staffa sostegno mantello		
2	573316	Staffa sostegno mantello		
3	-----	Telaio		11
4	573106	Supporto mantello dx e sx		
5	573104	Staffa portastrumenti sx		
6	573185	Griglia inferiore anteriore		
7	573435	Scambiatore principale		
8	573520	Guarnizione acqua-gas 3/4"		
9	572625	Brucciatoe 15 rampe MET	A	
9	572626	Brucciatoe 15 rampe GPL	B	
10	573124	Distanziale bruciatoe		
11	569413	Guarnizione giunti		
12	569446	Controdado 3/4" ottone		
13	572738	Tubo valvola gas/bruciatoe principale		
14	569254	Guarnizione Optimum 32 x 32		
15	573793	Presa pressione comando valvola		
16	571158	Valvola gas VK senza presa pilota		
17	573342	Raddrizzatore cablato		
18	573727	Valvola scarico acqua		
19	573057	Tubo entrata gas		
20	573523	Controdado 3/4"		
21	570581	Tubo bollitore/valvola motorizzata		
22	573455	Valvola deviatrice motorizzata 3/4"M 3 vie		
23	573090	Tubo uscita valvola deviatrice motorizzata		
24	569390	Guarnizione acqua-gas 1/4"		
25	570605	Pressostato bassa pressione		
26	570576	Tubo entrata valvola deviatrice motorizzata		
27	573187	Tubo uscita sanitario		
28	573531	Nipples 1/2" ottone		
29	570571	Tappo ottone 1/2" F		
30	573528	Guarnizione acqua-gas 1/2"		
31	573530	Controdado 1/2"		
32	569415	Guarnizione giunti 30x22x2		
33	573350	Tubo entrata acqua fredda		
34	570542	Molla sonda boiler CMB'94		
35	573015	Sonda boiler		
36	573521	Guarnizione acqua-gas 3/8"		
37	570587	Tubo vaso espansione		
38	571649	Idrometro circolare		
39	573041	Kit pulsante sblocco		
40	573042	Kit selettore Estate/Inverno		
41	571629	Coperchio assistenza sx		
42	573043	Kit manopola regolazione		
43	571625	Coperchio idrometro		
44	571628	Coperchio assistenza dx		
45	573040	Kit interruttore On/Off		
46	571550	Gemma led singola		
47	572659	Tappo per led fumi bianco		
48	572675	Coperchio portastrumenti		
49	571551	Gemma led multipla		
50	952610	Cavo schede elettroniche		
51	569711	Rondella Nylon D.10		
52	952930	Scheda EA FFI		
53	953082	Scheda EB C MI/FFI		
54	573335	Cavo alimentazione		
55	-----	Morsettiera		11
56	571562	Fermacavo		
57	569458	Passacavo siliconico d=2		
58	573534	Passacavo DG 7,5 chiuso		
59	571558	Cerniera a disco portastrumenti		
60	573194	Portastrumenti		
61	569713	Coperchio passacavi dx		
62	573374	Cavo bassa tensione		
63	573196	Cavo valvola deviatrice/circolatore/valvola gas		
64	573434	Attivatore tiraggio		

<b>PART.</b>	<b>CODICE</b>	<b>DESCRIZIONE</b>	<b>RIF.</b>	<b>NOTE</b>
65	569434	Collare raccordo evacuazione fumi camera stagna		
66	572382	Raccordo evacuazione fumi		
67	571819	Kit tubo silicone segnale negativo anticondensa		
68	571652	Pressostato aria		
69	573329	Tappo presa pressione pressostato		
70	573332	Flangia portapressostato		
71	572643	Guarnizione flangia portapressostato		
72	573193	Cavo attivatore/pressostato		
73	573114	Pannello anteriore camera stagna completo		
74	570561	Pressacavo		
75	573103	Pannello superiore camera stagna		
76	573447	Guarnizione neoprene D=95x128		
77	571166	Colletto coassiale raccordo fumi		
78	572856	Pannello posteriore camera stagna		
79	-----	Scatolato camera stagna		11
80	573493	Staffa supporto accenditore		
81	573023	Accenditore		
82	573105	Staffa portastrumenti dx		
83	570772	Passacavo		
84	570584	Tubo scambiatore principale ingresso		
85	570585	Tubo scambiatore principale uscita		
86	570248	Ugello bruciatore principale 1,25	A	
86	570251	Ugello bruciatore principale 0,72	B	
87	572138	Rondella ugello		
88	573576	Tubo silicone		
89	572716	Tubo circolatore/scambiatore		
90	564254	Valvola sfogo aria aut. 3/8"		
91	570487	Circolatore maggiorato con disareatore H3		
92	569387	Guarnizione acqua-gas 1"		
93	573449	Gruppo idraulico		
94	572858	Cupolino valvole 3 vie		
95	-----	Tubo scarico valvola sicurezza		11
96	569292	Valvola sicurezza 3 Bar 1/2" con attacco idrometro		
97	573543	Rubinetto 3/8" M-M		
98	573093	Cavo pressostato bassa pressione		
99	573224	Pressostato consenso circolatore gruppo Fugas		
100	572718	Tubo pressostato segnale positivo		
101	572728	Corpo by-pass		
102	572719	Tubo pressostato segnale negativo		
103	572717	Tubo mandata impianto		
104	569236	Sonda temperatura Govegas		
105	571648	Termostato a contatto 105°		
106	571657	Cavo scheda elettrodo di rilevazione		
107	573440	Cavo accensione L=730		
108	569561	Elettrodo accensione con staffa Sx		
109	569560	Elettrodo accensione con staffa Dx		
110	573441	Elettrodo rilevazione con staffa		
111	570515	Camera combustione		
112	573443	Fibra ceramica laterale		
113	573445	Fibra ceramica posteriore		
114	569442	Guarnizione vetro spia		
115	573567	Vetro spia		
116	573566	Piastrino vetrino		
117	571575	Tubo silicone rosato L=25		
118	573446	Guarnizione siliconica curva attivatore		
119	573049	Piastra fissaggio attivatore		
120	570516	Cappa fumi		
121	573444	Fibra ceramica anteriore		
122	570553	Pannello anteriore camera combustione		
123	573113	Diffusore aria		
124	570534	Guscio posteriore in poliuretano boiler 50 lt.		
125	467290	Boiler 50 LT		
126	570535	Guscio anteriore in poliuretano boiler 50 lt.		
127	569714	Coperchio passacavi sx		
128	573091	Morsettiera 3 poli		

<b>PART.</b>	<b>CODICE</b>	<b>DESCRIZIONE</b>	<b>RIF.</b>	<b>NOTE</b>
129	569720	Passacavo chiuso		
130	573456	Vaso L=8 rett. CMB'94		
301	573141	Mantello laterale sx		
302	572733	Mantello anteriore		
303	571607	Controtelaio mascherina		
304	571608	Sportellino regolazione		
305	572639	Mascherina		
306	571609	Sportellino On/Off		
307	573142	Mantello laterale dx		
311	571479	Bobina per valvola gas		
331	570711	Motore Valvola 3 vie		
361	569281	Kit trasformazione METANO (15+1) G20		12
362	569282	Kit trasformazione GPL (15+1) G31		12
371	571547	Membrana pressostato differenziale circolatore		
372	571772	Pistoncino pressostato differenziale circolatore		
373	571771	Molla pressostato differenziale circolatore		
374	571770	Calotta superiore pressostato differ. circolatore		
375	573138	Gruppo scatola reed		
410	469001	Anodo magnesio 21x350 M6		
411	469216	Vite nasello M8x23 zincata		
412	469068	Guarnizione 98x37 con foro 6		
413	469495	Dado M8 esagonale		
414	469120	Piatto flangia forato con perno zincato		
415	570439	Anodo boiler		
416	469582	Guaina con flangia L=250 stagnata		
417	990020	Guarnizione + vite 8x23 nasello		

<b>NOTE</b>	<b>DESCRIZIONE</b>
11	Non fornito come ricambio
12	Non illustrato

# NOTIZIE UTILI

## Impiego del presente documento

Lo scopo del presente documento "ESPLOSO RICAMBI CALDAIE MURALI" è quello di permettere un agevole ed univoca individuazione del ricambio occorrente per sostituire un'analoga parte difettosa del prodotto.

L'illustrazione e l'elenco ricambi sono relativi esclusivamente ai modelli indicati nella tabella riportata in calce all'illustrazione.

L'elenco ricambi permette di individuare:

- la posizione in figura di ogni particolare fornibile come ricambio (colonna "PART.");
- il codice con il quale il ricambio va richiesto in Ditta;
- la descrizione sintetica del ricambio;
- l'applicabilità del ricambio a specifici modelli (colonna "RIF."). Se la casella è bianca, il ricambio è applicabile a tutti i modelli a cui l'esploso si riferisce;
- eventuali note.

## Come richiedere il ricambio

Le parti di ricambio vanno ordinate specificando il codice, la quantità, l'indirizzo e la ragione sociale del richiedente.

L'ordine deve essere spedito via fax alla MTS S.P.A., utilizzando i seguenti numeri:

**0732-626473 (FAX)**

**0732-628773 (FAX)**

## Come contattare il Servizio Assistenza Tecnica MTS S.P.A.

Il Servizio Assistenza Tecnica MTS S.P.A. ha una organizzazione dedicata al supporto per la soluzione dei problemi tecnici del prodotto CALDAIE MURALI. I

Centri Assistenza Tecnica possono utilizzare tale servizio telefonando ai numeri:

**071-7100594**

**167-217718**

2100124  
20/02/98

**Merloni**  
**TermoSanitari** <sup>spa</sup>

Servizio Assistenza Tecnica  
via Pascoli, 1  
60044 FABRIANO (AN)