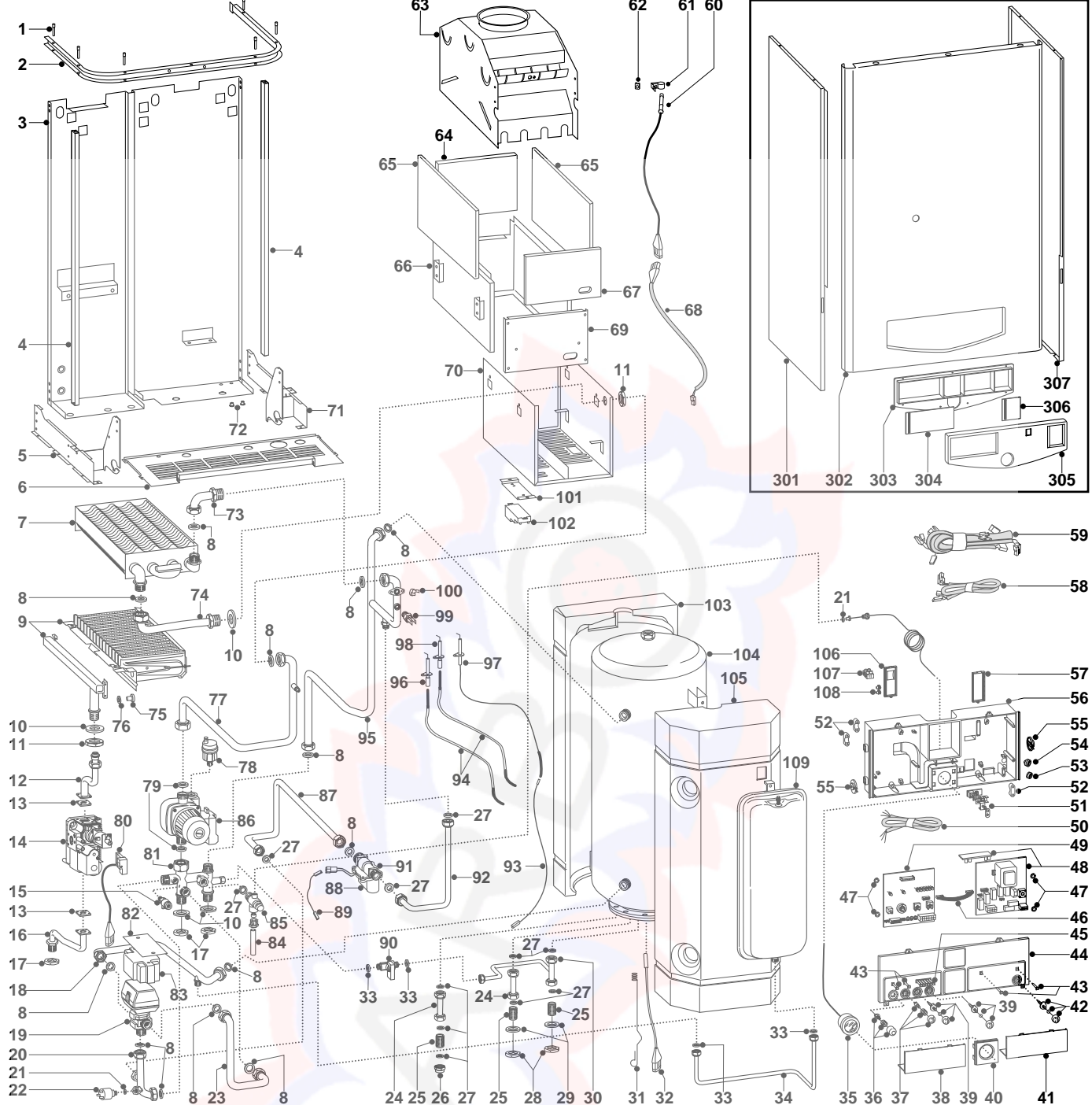




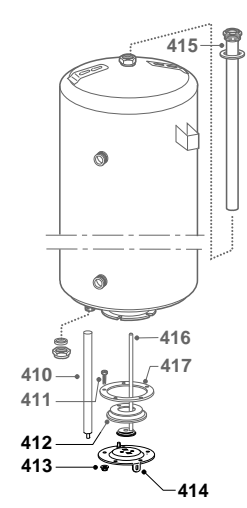
ESPLOSO RICAMBI
CALDAIE MURALI
Modelli
CODEX 27 BI

Edizione 1 datata 1 Febbraio 1998

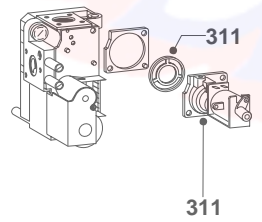




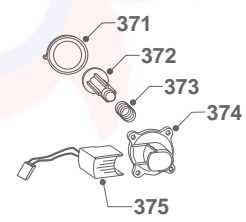
cod. 467290



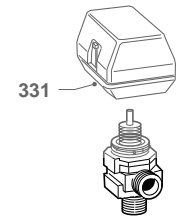
cod. 571158



cod. 573224



cod. 573455



MODELLO CALDAIA	ALIMENTAZIONE A GAS	VALIDITA' DA MATRICOLA	RIF.
CODEX 27 BI	METANO	971211503	A
CODEX 27 BI	GPL	971118312	B

PART.	CODICE	DESCRIZIONE	RIF.	NOTE
1	570603	Perno per staffa sostegno mantello		
2	573316	Staffa sostegno mantello		
3	-----	Telaio		11
4	573106	Supporto mantello dx e sx		
5	573104	Staffa portastrumenti sx		
6	573222	Griglia inferiore anteriore		
7	573435	Scambiatore principale		
8	573520	Guarnizione acqua-gas 3/4"		
9	572625	Bruciatore 15 rampe MET	A	
9	572626	Bruciatore 15 rampe GPL	B	
10	569413	Guarnizione giunti		
11	569446	Controdado 3/4" ottone		
12	572738	Tubo valvola gas/bruciatore principale		
13	569254	Guarnizione Optimum 32 x 32		
14	571158	Valvola gas VK senza presa pilota		
15	573727	Valvola scarico acqua		
16	573057	Tubo entrata gas		
17	573523	Controdado 3/4"		
18	570581	Tubo bollitore/valvola motorizzata		
19	573455	Valvola deviatrice motorizzata 3/4"M 3 vie		
20	573090	Tubo uscita valvola deviatrice motorizzata		
21	569390	Guarnizione acqua-gas 1/4"		
22	570605	Pressostato bassa pressione		
23	570576	Tubo entrata valvola deviatrice motorizzata		
24	573187	Tubo uscita sanitario		
25	573531	Nipples 1/2" ottone		
26	570571	Tappo ottone 1/2" F		
27	573528	Guarnizione acqua-gas 1/2"		
28	573530	Controdado 1/2"		
29	569415	Guarnizione giunti 30x22x2		
30	573350	Tubo entrata acqua fredda		
31	570542	Molla sonda boiler CMB'94		
32	573015	Sonda boiler		
33	573521	Guarnizione acqua-gas 3/8"		
34	570587	Tubo vaso espansione		
35	571649	Idrometro circolare		
36	573041	Kit pulsante sblocco		
37	573042	Kit selettore Estate/Inverno		
38	571629	Coperchio assistenza sx		
39	573043	Kit manopola regolazione		
40	571625	Coperchio idrometro		
41	571628	Coperchio assistenza dx		
42	573040	Kit interruttore On/Off		
43	571550	Gemma led singola		
44	572675	Coperchio portastrumenti		
45	571551	Gemma led multipla		
46	952610	Cavo schede elettroniche		
47	569711	Rondella Nylon D.10		
48	952910	Scheda E A MI		
49	953082	Scheda EB C MI/FFI		
50	573335	Cavo alimentazione		
51	-----	Morsettiera		11
52	571562	Fermacavo		
53	569458	Passacavo siliconico d=2		
54	573534	Passacavo DG 7,5 chiuso		
55	571558	Cerniera a disco portastrumenti		
56	573194	Portastrumenti		
57	569713	Coperchio passacavi dx		
58	573374	Cavo bassa tensione		
59	573196	Cavo valvola deviatrice/circolatore/valvola gas		
60	573016	Sonda fumi		
61	573349	Molla fissaggio sonda fumi		
62	570717	Prestola		
63	573221	Cappa fumi		
64	573445	Fibra ceramica posteriore		

PART.	CODICE	DESCRIZIONE	RIF.	NOTE
65	573443	Fibra ceramica laterale		
66	573218	Camera di combustione		
67	573444	Fibra ceramica anteriore		
68	573186	Cavo sonda fumi		
69	570553	Pannello anteriore camera combustione		
70	-----	Scatolato camera stagna		11
71	573105	Staffa portastrumenti dx		
72	570772	Passacavo		
73	570584	Tubo scambiatore principale ingresso		
74	570585	Tubo scambiatore principale uscita		
75	570248	Ugello bruciatore principale 1,25	A	
75	570251	Ugello bruciatore principale 0,72	B	
76	572138	Rondella ugello		
77	572716	Tubo circolatore/scambiatore		
78	564254	Valvola sfogo aria aut. 3/8"		
79	569387	Guarnizione acqua-gas 1"		
80	573342	Raddrizzatore cablato		
81	573449	Gruppo idraulico		
82	-----	Riparo calore valvola tre vie		11
83	572858	Cupolino valvole 3 vie		
84	-----	Tubo scarico valvola di sicurezza		11
85	569292	Valvola sicurezza 3 Bar 1/2" con attacco idrometro		
86	570487	Circolatore maggiorato con disareatore H3		
87	572719	Tubo pressostato segnale negativo		
88	573224	Pressostato consenso circolatore gruppo Fugas		
89	573093	Cavo pressostato bassa pressione		
90	573543	Rubinetto 3/8" M-M		
91	572728	Corpo by-pass		
92	572718	Tubo pressostato segnale positivo		
93	571657	Cavo scheda elettrodo di rilevazione		
94	569558	Cavo elettrodi di accensione		
95	572717	Tubo mandata impianto		
96	569561	Elettrodo accensione con staffa Sx		
97	573441	Elettrodo rilevazione con staffa		
98	569560	Elettrodo accensione con staffa Dx		
99	569236	Sonda temperatura Govegas		
100	571648	Termostato a contatto 105°		
101	573493	Staffa supporto accenditore		
102	573023	Accenditore		
103	570534	Guscio posteriore in poliuretano boiler 50 lt.		
104	467290	Boiler 50 LT		
105	570535	Guscio anteriore in poliuretano boiler 50 lt.		
106	569714	Coperchio passacavi sx		
107	573091	Morsettiera 3 poli		
108	569720	Passacavo chiuso		
109	573456	Vaso L=8 rett. CMB'94		
301	573141	Mantello laterale sx		
302	572733	Mantello anteriore		
303	571607	Controtelaio mascherina		
304	571608	Sportellino regolazione		
305	572689	Mascherina serigrafata		
306	571609	Sportellino On/Off		
307	573142	Mantello laterale dx		
311	571479	Bobina per valvola gas		
331	570711	Motore Valvola 3 vie		
361	569281	Kit trasformazione METANO (15+1) G20		12
362	569282	Kit trasformazione GPL (15+1) G31		12
371	571547	Membrana pressostato differenziale circolatore		
372	571772	Pistoncino pressostato differenziale circolatore		
373	571771	Molla pressostato differenziale circolatore		

PART.	CODICE	DESCRIZIONE	RIF.	NOTE
374	571770	Calotta superiore pressostato differ. circolatore		
375	573138	Gruppo scatola reed		
410	469001	Anodo magnesio 21x350 M6		
411	469216	Vite nasello M8x23 zincata		
412	469068	Guarnizione 98x37 con foro 6		
413	469495	Dado M8 esagonale		
414	469120	Piatto flangia forato con perno zincato		
415	570439	Anodo boiler		
416	469582	Guaina con flangia L=250 stagnata		
417	990020	Guarnizione + vite 8x23 nasello		

NOTE	DESCRIZIONE
11	Non fornito come ricambio
12	Non illustrato



NOTIZIE UTILI

Impiego del presente documento

Lo scopo del presente documento "ESPLOSO RICAMBI CALDAIE MURALI" è quello di permettere un agevole ed univoca individuazione del ricambio occorrente per sostituire un'analoga parte difettosa del prodotto.

L'illustrazione e l'elenco ricambi sono relativi esclusivamente ai modelli indicati nella tabella riportata in calce all'illustrazione.

L'elenco ricambi permette di individuare:

- la posizione in figura di ogni particolare fornibile come ricambio (colonna "PART.");
- il codice con il quale il ricambio va richiesto in Ditta;
- la descrizione sintetica del ricambio;
- l'applicabilità del ricambio a specifici modelli (colonna "RIF."). Se la casella è bianca, il ricambio è applicabile a tutti i modelli a cui l'esploso si riferisce;
- eventuali note.

Come richiedere il ricambio

Le parti di ricambio vanno ordinate specificando il codice, la quantità, l'indirizzo e la ragione sociale del richiedente.

L'ordine deve essere spedito via fax alla MTS S.P.A., utilizzando i seguenti numeri:

0732-626473 (FAX)

0732-628773 (FAX)

Come contattare il Servizio Assistenza Tecnica MTS S.P.A.

Il Servizio Assistenza Tecnica MTS S.P.A. ha una organizzazione dedicata al supporto per la soluzione dei problemi tecnici del prodotto CALDAIE MURALI. I Centri Assistenza Tecnica possono utilizzare tale servizio telefonando ai numeri:

071-7100594

167-217718

2100123
20/02/98

Merloni
TermoSanitari ^{spa}

Servizio Assistenza Tecnica
via Pascoli, 1
60044 FABRIANO (AN)