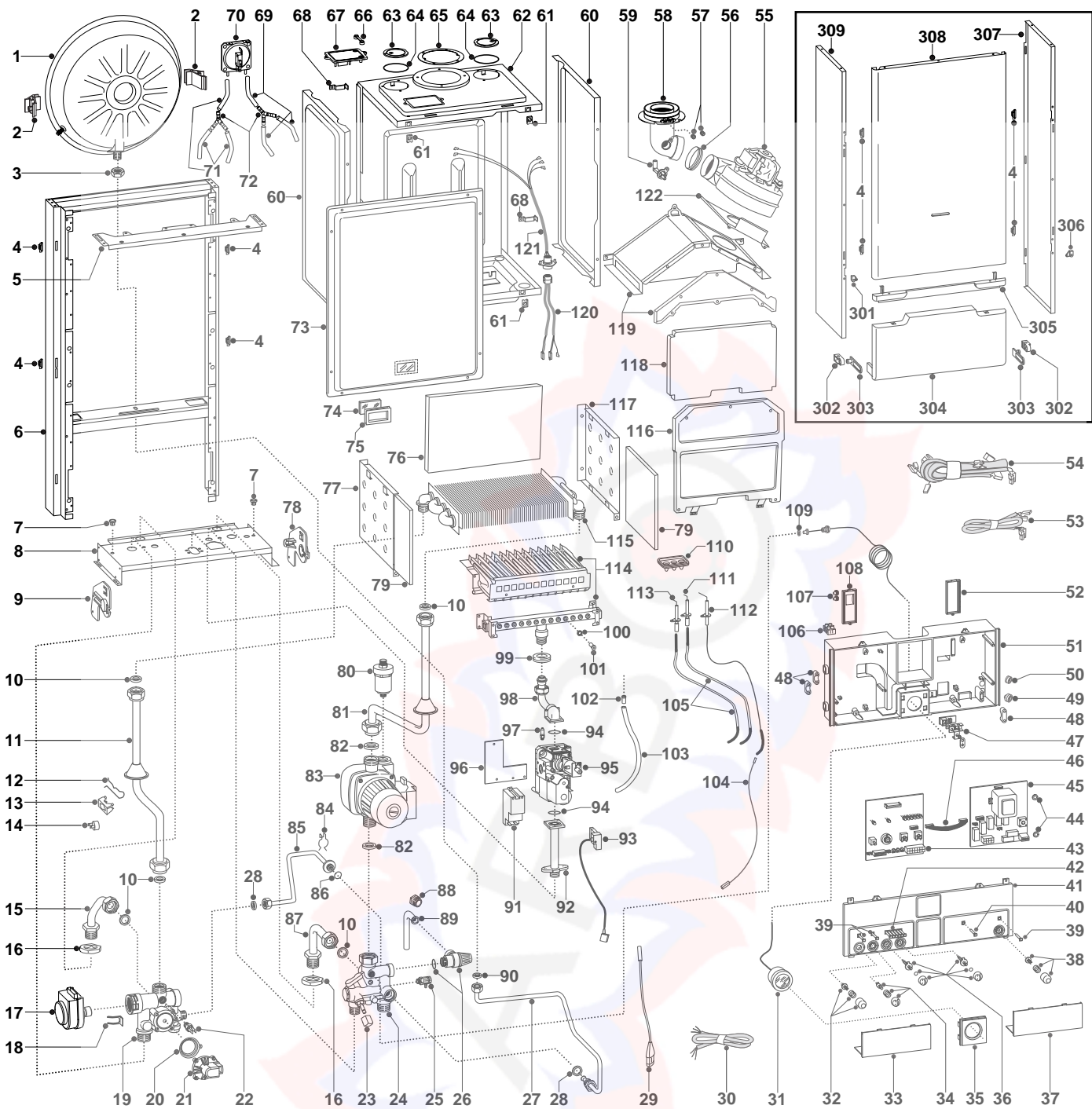




ESPLOSO RICAMBI
CALDAIE MURALI
Modelli
CODEX 27 RFFI B

Edizione 2 datata 1 Dicembre 2000





ER2000210011002000

MODELLO CALDAIA	ALIMENTAZIONE A GAS	VALIDITA' DA MATRICOLA	RIF.
CODEX 27 RFFI B	METANO	232009100003	A
CODEX 27 RFFI B	GPL	232009100003	B

PART.	CODICE	DESCRIZIONE	RIF.	NOTE
1	573294	Vaso espansione		
2	999679	Gancio vaso espansione		
3	573244	Controdado da 3/8"		
4	574302	Gancio mantellatura		
5	572984	Staffa sostegno mantello		
6	-----	Telaio		11
7	570772	Passacavo		
8	-----	Supporto gruppo idraulico		11
9	998042	Staffa supporto gruppo idraulico sx		
10	573520	Guarnizione acqua-gas 3/4"		
11	997200	Tubo scambiatore/gruppo 3 vie		
12	998043	Molla termostato 103°C		
13	997224	Molla fissaggio termostato a contatto		
14	997206	Termostato a contatto 103°		
15	573169	Tubo mandata bollitore		
16	573523	Controdado 3/4"		
17	997147	Testa motorizzata per valvola a 3 vie		
18	997077	Molla fissaggio motore		
19	997148	Gruppo mandata tank motorizzata		
20	571547	Membrana pressostato differenziale circolatore		
21	998099	Pressostato consenso circolatore		
22	998458	Sonda temperatura		
23	571559	Manopola rubinetto riempimento		
24	573223	Gruppo ritorno		
25	573727	Valvola scarico acqua		
26	573172	Valvola sicurezza 3 Bar 1/2"		
27	573311	Tubo vaso espansione		
28	573528	Guarnizione acqua-gas 1/2"		
29	950650	Sonda boiler		
30	998012	Cavo alimentazione		
31	571649	Idrometro circolare		
32	573296	Kit pulsante sblocco		
33	571629	Coperchio assistenza sx		
34	573298	Kit selettore estate/inverno		
35	572948	Coperchio idrometro		
36	573297	Kit manopola regolazione		
37	571628	Coperchio assistenza dx		
38	573299	Kit pulsante interruttore		
39	571550	Gemma led singola		
40	572659	Tappo per led fumi bianco		
41	999502	Coperchio frontalino		
42	571551	Gemma led multipla		
43	953082	Scheda EB C MI/FFI		
44	569711	Rondella Nylon D.10		
45	952935	Scheda E A-FFI/P		
46	952610	Cavo schede elettroniche		
47	-----	Morsettiera		11
48	571562	Fermacavo		
49	569458	Passacavo siliconico d=2		
50	573534	Passacavo DG 7,5 chiuso		
51	-----	Portastrumenti		11
52	569713	Coperchio passacavi dx		
53	998045	Cablaggio bassa tensione		
54	997774	Cablaggio alta tensione		
55	572990	Ventilatore		
56	573343	Guarnizione bocca ventilatore		
57	573326	Tappo prese fumi		
58	573333	Collettore di scarico fumi		
59	573314	Venturi collettore di scarico		
60	573247	Pannello laterale camera stagna		
61	570717	Prestola		
62	-----	Scatolato camera stagna		11
63	573330	Tappo ritorno aria		
64	573865	Guarnizione tappo sdoppiatore		
65	573337	Guarnizione collettore fumi		

PART.	CODICE	DESCRIZIONE	RIF.	NOTE
66	573329	Tappo presa pressione pressostato		
67	997203	Flangia pressostato		
68	998108	Fermacavo		
69	569662	Tubo silicone bianco		
70	571651	Pressostato aria		
71	571575	Tubo silicone rosato L=25		
72	573327	Raccordo tubi pressostato		
73	573344	Pannello anteriore camera stagna		
74	998075	Vetro spia		
75	998076	Guarnizione fissaggio vetro spia		
76	998130	Fibra ceramica posteriore		
77	573243	Camera di combustione laterale sx		
78	998041	Staffa supporto gruppo idraulico dx		
79	998128	Fibra ceramica laterale		
80	564254	Valvola sfogo aria aut. 3/8"		
81	572906	Tubo scambiatore principale/circolatore		
82	569387	Guarnizione acqua-gas 1"		
83	570487	Circolatore maggiorato con disareatore H3		
84	573808	Molla tubo by pass		
85	573219	Tubo by pass		
86	571449	Guarnizione O-ring		
87	573225	Tubo ritorno bollitore		
88	998567	Ghiera tubo valvola sicurezza 1/2"		
89	573176	Tubo scarico valvola sicurezza		
90	573521	Guarnizione acqua-gas 3/8"		
91	573023	Accenditore		
92	997202	Tubo entrata gas		
93	997661	Cavo operatore L=500 valv. gas Hon. ion. compl.		
94	571965	Guarnizione O-ring 13		
95	571158	Valvola gas VK senza presa pilota		
96	998436	Staffa accenditore		
97	573793	Presa pressione comando valvola		
98	573289	Tubo valvola gas/bruciatore		
99	569443	Guarnizione tenuta scambiatore		
100	572138	Rondella ugello		
101	570248	Ugello bruciatore principale 1,25	A	
101	570251	Ugello bruciatore principale 0,72	B	
102	573325	Ribattino		
103	573576	Tubo silicone		
104	571657	Cavo scheda elettrodo di rilevazione		
105	571662	Cavo elettrodo accensione		
106	571787	Morsettiera 2 poli		
107	569720	Passacavo chiuso		
108	569714	Coperchio passacavi sx		
109	569390	Guarnizione acqua-gas 1/4"		
110	998147	Gommino cavi elettrodi		
111	569560	Elettrodo accensione con staffa dx		
112	573441	Elettrodo rilevazione con staffa		
113	569561	Elettrodo accensione con staffa sx		
114	572343	Bruciatore 15 rampe MET	A	
114	572372	Bruciatore 15 rampe GPL	B	
115	998139	Scambiatore principale		
116	572648	Camera combustione anteriore		
117	573242	Camera di combustione laterale dx		
118	998129	Fibra ceramica anteriore		
119	998103	Cappa fumi		
120	999119	Cavo scheda pressostato-attivatore		
121	998106	Cavo pressostato attivatore		
122	573465	Piastra fissaggio attivatore		
301	998441	Semiguida inferiore mantello sx		
302	573360	Cerniera		
303	998009	Braccio cerniera		
304	573361	Pannello chiusura completo		
305	573183	Inserto		

PART.	CODICE	DESCRIZIONE	RIF.	NOTE
306	998440	Semiguia inferiore mantello dx		
307	997771	Mantello laterale completo dx		
308	997768	Mantello frontale completo		
309	997772	Mantello laterale completo sx		
311	569281	Kit trasformazione METANO (15+1) G20		12
312	569282	Kit trasformazione GPL (15+1) G31		12

NOTE	DESCRIZIONE
11	Non fornito come ricambio
12	Non illustrato

