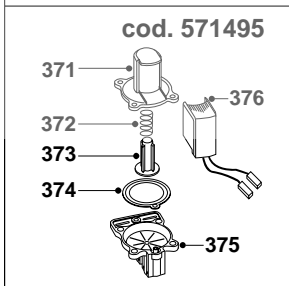
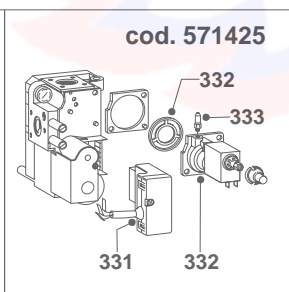
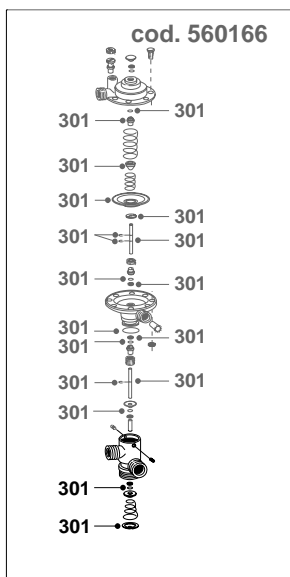
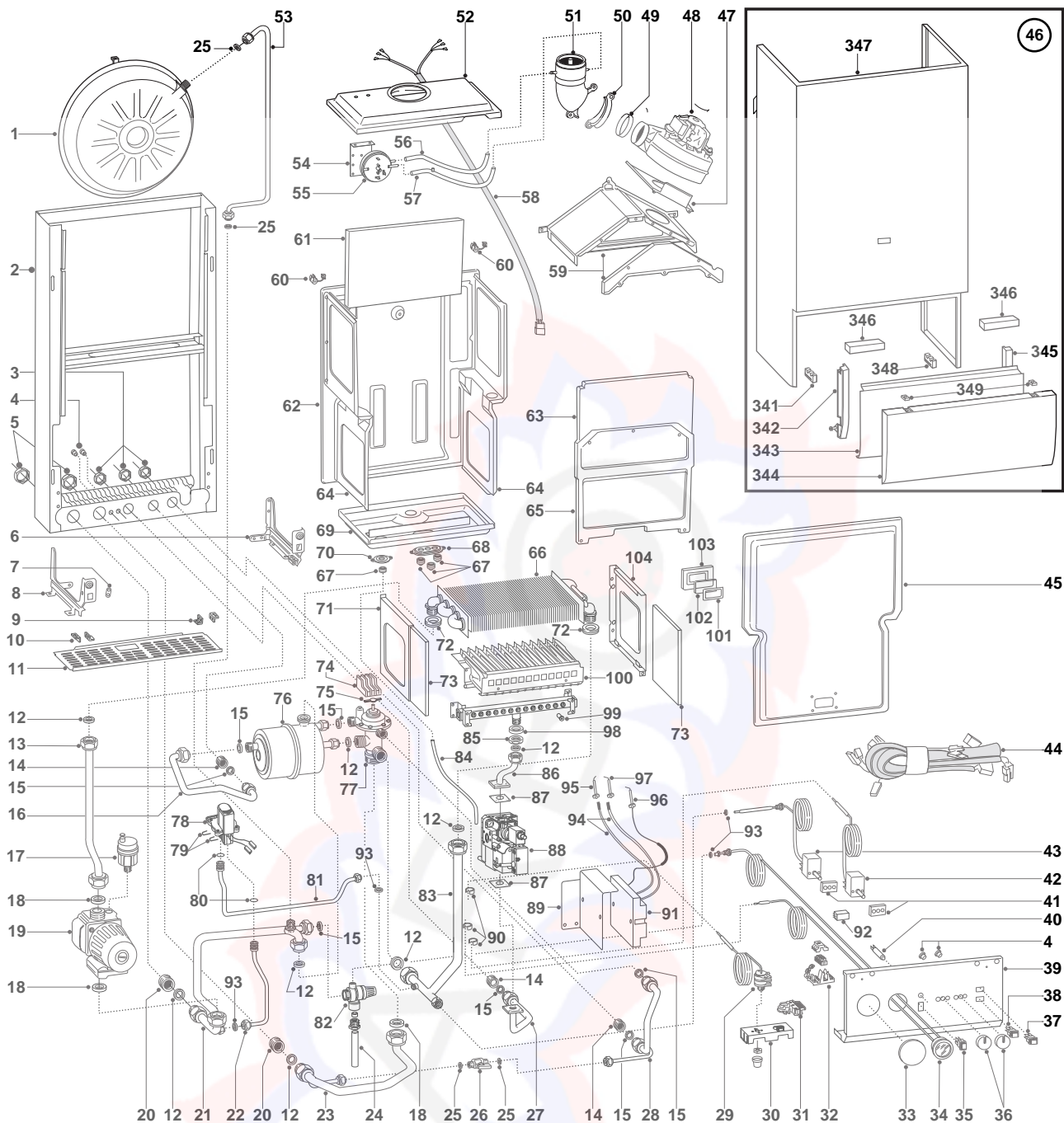




ESPLOSO RICAMBI
CALDAIE MURALI
Modelli
EDY 23 MFFI

Edizione 1 datata 1 Aprile 1996





MODELLO CALDAIA	ALIMENTAZIONE A GAS	VALIDITA' DA MATRICOLA	RIF.
EDY 23 MFFI	METANO	95126517	A
EDY 23 MFFI	GPL	95126497	B

PART.	CODICE	DESCRIZIONE	RIF.	NOTE
1	564492	Vaso espansione		
2	-----	Telaio		11
3	573530	Controdado 1/2"		
4	-----	Passacavo		11
5	573523	Controdado 3/4"		
6	569994	Staffa frontalino dx		
7	-----	Piastrino simbolo terra		11
8	569979	Staffa frontalino sx		
9	566093	Cerniera frontalino dx		
10	569192	Cerniera frontalino sx		
11	569514	Griglia inferiore		
12	573520	Guarnizione acqua-gas 3/4"		
13	569516	Tubo scambiatore principale/circolatore		
14	573531	Nipples 1/2" ottone		
15	573528	Guarnizione acqua-gas 1/2"		
16	571108	Tubo uscita acqua calda		
17	564254	Valvola sfogo aria aut. 3/8"		
18	569387	Guarnizione acqua-gas 1"		
19	570733	Circolatore standard con disaeratore C.E.		
20	573524	Nipples 3/4" ottone		
21	571483	Tubo ritorno impianto		
22	569996	Tubo pressostato/ritorno impianto		
23	571488	Tubo mandata impianto		
24	-----	Tubo scarico valvola di sicurezza		11
25	573521	Guarnizione acqua-gas 3/8"		
26	573543	Rubinetto 3/8" M-M		
27	570634	Tubo entrata gas		
28	569836	Tubo entrata acqua fredda		
29	573805	Termostato riarmo manuale bipolare		
30	569838	Supporto ABS termostato		
31	569391	Fissacavo con morsetti		
32	-----	Morsettiera		11
33	570960	Copriforo interruttore orario		
34	573586	Termoidrometro		
35	571802	Interruttore unipolare push		
36	569523	Manopola regolazione termostati		
37	569424	Interruttore pulsante bipolare luminoso		
38	569423	Interruttore pulsante unipolare		
39	571683	Frontalino		
40	571799	Segnalatore luminoso di blocco		
41	564976	Basetta dielettrica per termostati		
42	564945	Termostato a due stadi per riscaldamento		
43	570763	Termostato sanitario 2 stadi		
44	569702	Impianto elettrico		
45	569605	Pannello anteriore camera stagna		
46	571422	Mantello completo		
47	569429	Piastra fissaggio attivatore		
48	569431	Attivatore tiraggio		
49	569433	Guarnizione silicone per raccordo evacuazione fumi		
50	569434	Collare raccordo evacuazione fumi camera stagna		
51	569435	Raccordo evacuazione fumi camera stagna		
52	571610	Pannello superiore camera stagna		
53	573625	Tubo vaso espansione		
54	571635	Staffa fissaggio pressostato aria		
55	571653	Pressostato aria		
56	571575	Tubo silicone rosato L=25		
57	571819	Kit tubo silicone segnale negativo anticondensa		
58	571520	Cavo attivatore camera stagna		
59	570518	Cappa fumi		
60	-----	Passacavo		11
61	573723	Fibra ceramica posteriore		
62	-----	Schienale camera stagna		11
63	573721	Fibra ceramica anteriore		
64	569454	Pannello laterale camera stagna		
65	569380	Camera combustione anteriore		

PART.	CODICE	DESCRIZIONE	RIF.	NOTE
66	569487	Scambiatore principale		
67	569458	Passacavo silconico d=2		
68	571612	Piastrino estrazione elettrodi di accensione		
69	571611	Pannello inferiore camera stagna		
70	569457	Piastrino estrazione elettrodo di rilevazione		
71	570474	Camera combustione laterale sx		
72	569443	Guarnizione tenuta scambiatore		
73	573720	Fibra ceramica laterale		
74	560146	Squadretta 3 micro valvola pressostatica		
75	569384	Piattello 3 micro valvola pressostatica		
76	566098	Scambiatore secondario		
77	560166	Valvola deviatrice pressostatica 90° senza micro		
78	571495	Pressostato differenziale circolatore		
79	571548	Forchetta attacco rapido int. 10		
80	571664	Guarnizione O-Ring 108		
81	571508	Tubo pressostato/mandata impianto		
82	569292	Valvola sicurezza 3 Bar 1/2" con attacco idrometro		
83	571002	Tubo scambiatore principale/valvola pressostatica		
84	573576	Tubo silicone		
85	569446	Controdado 3/4" ottone		
86	570631	Tubo valvola gas/bruciatore		
87	569254	Guarnizione Optimum 32 x 32		
88	571425	Valvola gas VK4105Q autom. 220V		
89	571797	Supporto scheda elettronica		
90	570543	Molla bulbo termostato		
91	952389	Scheda elettronica CB AT FFI		
92	569987	Rele' unipolare in deviazione		
93	569390	Guarnizione acqua-gas 1/4"		
94	569558	Cavo elettrodi di accensione		
95	569561	Elettrodo accensione con staffa Sx		
96	573441	Elettrodo rilevazione con staffa		
97	569560	Elettrodo accensione con staffa Dx		
98	569413	Guarnizione giunti		
99	570248	Ugello bruciatore principale 1,25	A	
99	570251	Ugello bruciatore principale 0,72	B	
100	570509	Bruciatore principale	A	
100	570510	Bruciatore principale	B	
101	569442	Guarnizione vetro spia		
102	573567	Vetro spia		
103	573566	Piastrino vetrino		
104	570473	Camera combustione laterale dx		
301	573603	Kit manutenzione valvola deviatrice pressostatica		
321	569282	Kit trasformazione GPL (15+1) G31		12
322	569281	Kit trasformazione METANO (15+1) G20		12
331	571478	Raddrizzatore per valvola gas HONEYWELL VK 4105		
332	571801	Modureg 220V		
333	573793	Presa pressione comando valvola		
341	569475	Cerniera sx nylon		
342	570628	Perno sx nylon sportello		
343	570623	Carena sportello		
344	571456	Pannello chiusura comandi		
345	570627	Perno dx nylon sportello		
346	570598	Inserto con sfera		
347	571825	Pannello anteriore		
348	569474	Cerniera dx nylon		
349	570630	Sede sfera sportello		
371	571770	Calotta superiore pressostato differ. circolatore		
372	571771	Molla pressostato differenziale circolatore		
373	571772	Pistoncino pressostato differenziale circolatore		
374	571547	Membrana pressostato differenziale circolatore		

PART.	CODICE	DESCRIZIONE	RIF.	NOTE
375	571774	Calotta inferiore per pressost. diff. circolatore		
376	571685	Gruppo scatola reed		

NOTE	DESCRIZIONE
11	Non prevista la fornitura come ricambio
12	Non illustrato

