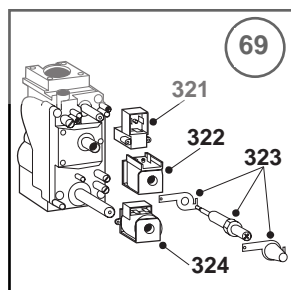
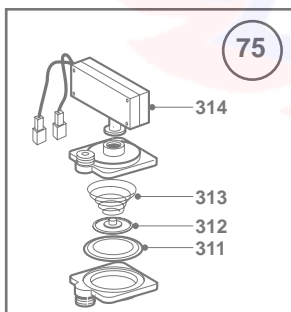
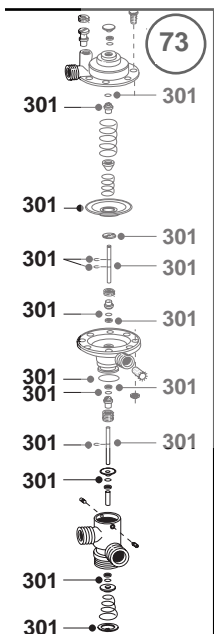
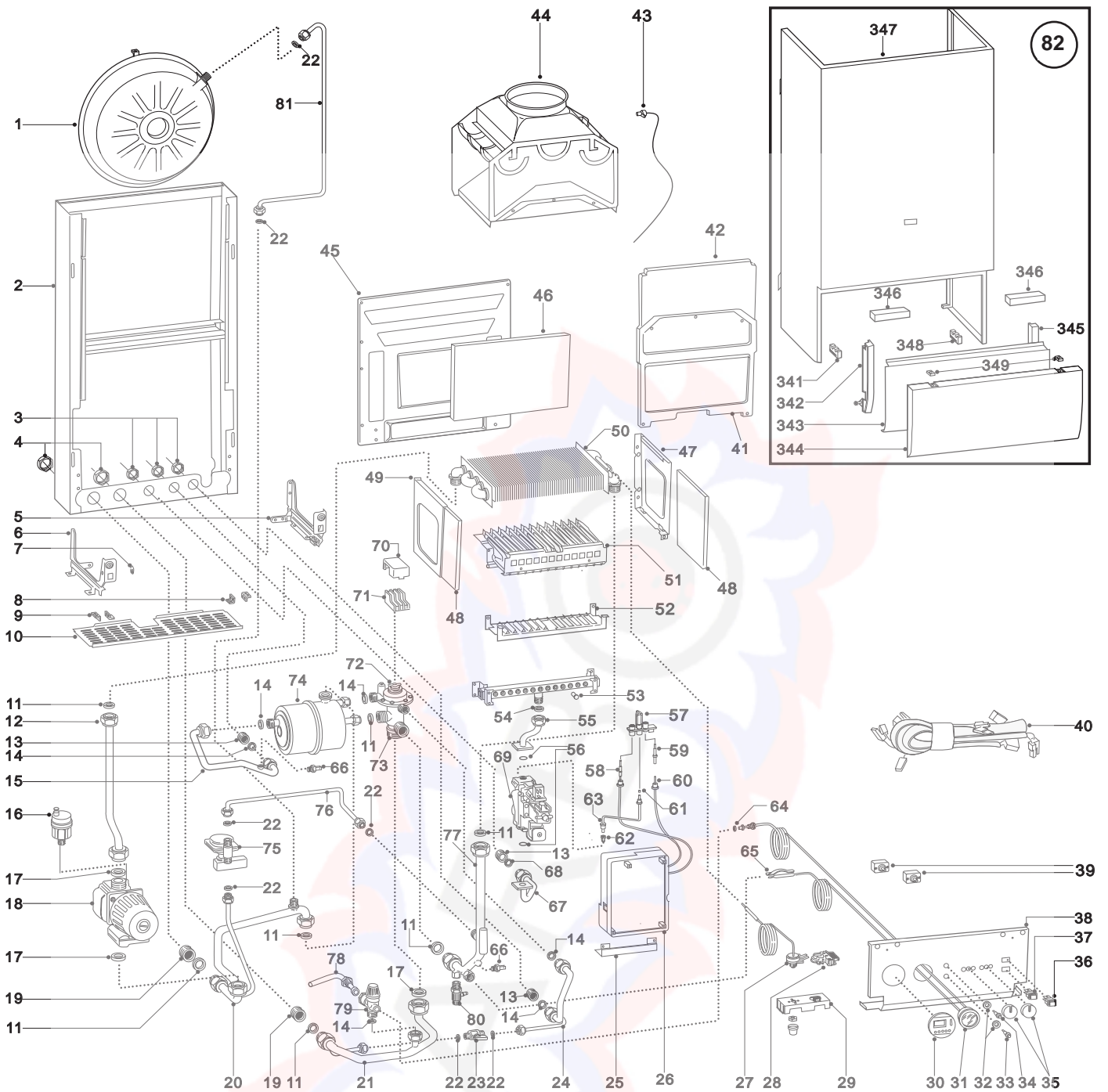




ESPLOSO RICAMBI
CALDAIE MURALI A GAS
mod. **RE 20/24 MI**

E d i z i o n e 1 d a t a t a M A R Z O 1 9 9 4





MODELLO CALDAIA	ALIMENTAZ. GAS	VALIDITA' DA MATRICOLA	RIF.
RE 20 MI	METANO	94024773	A
RE 20 MI	G.P.L.	94024783	B
RE 24 MI	METANO	94024823	C
RE 24 MI	G.P.L.	94024813	D

PART.	CODICE	DESCRIZIONE	RIF.	NOTE
1	564492	Vaso espansione		
2	-----	Telaio		1
3	573530	Controdado 1/2"		
4	573523	Controdado 3/4"		
5	569539	Staffa frontalino dx		
6	569540	Staffa frontalino sx		
7	569604	Piastrino simbolo massa		
8	566093	Cerniera frontalino dx		
9	569192	Cerniera frontalino sx		
10	569514	Griglia in plastica		
11	573520	Guarnizione in fibra 3/4"		
12	569516	Tubo batteria-circolatore		
13	573531	Nipples ottone 1/2"		
14	573528	Guarnizione in fibra 1/2"		
15	569832	Tubo uscita acqua calda		
16	564254	Valvola sfogo aria 3/8"		
17	569387	Guarnizione in fibra 1"		
18	589146	Circolatore standard con disareatore	A,B	
18	573751	Circolatore maggiorato con disareatore	C,D	
19	573524	Nipples ottone 3/4"		
20	569833	Tubo ritorno impianto		
21	569835	Tubo mandata impianto		
22	573521	Guarnizione in fibra 3/8"		
23	573543	Rubinetto di riempimento 3/8" m/m		
24	569836	Tubo entrata acqua fredda		
25	569462	Staffa inferiore fissaggio scheda GOVE		
26	691129	Scheda GOVE 2 PI		
27	563409	Termostato a riarmo manuale		
28	569391	Fissacavo con morsetti		
29	569838	Supporto termostato		
30	573694	Copriforo per interruttore orario		
31	573586	Termoidrometro attacco 1/4"		
32	569370	Inserto per pulsante di sblocco		
33	569480	Segnalatore fumi cablato		
34	560171	Pulante di sblocco cablato		
35	569523	Manopola regolazione potenziometri		
36	569424	Interruttore a pulsante bipolare luminoso		
37	569423	Interruttore a pulsante unipolare		
38	569844	Frontalino		
39	691121	Potenziometri per scheda GOVE		
40	569568	Impianto elettrico		
41	569380	Camera di combustione : anteriore	A,B	
41	569382	Camera di combustione : anteriore	C,D	
42	573721	Fibra ceramica : anteriore	A,B	
42	573722	Fibra ceramica : anteriore	C,D	
43	569481	Sonda fumi		
44	573716	Cappa fumi	A,B	
44	573717	Cappa fumi	C,D	
45	569766	Schienale camera di combustione		
46	573723	Fibra ceramica : posteriore	A,B	
46	573724	Fibra ceramica : posteriore	C,D	
47	569379	Camera di combustione : laterale dx		
48	573720	Fibra ceramica : laterale		

PART.	CODICE	DESCRIZIONE	RIF.	NOTE
49	569378	Camera di combustione : laterale sx		
50	569487	Scambiatore primario	A,B	
50	569562	Scambiatore primario	C,D	
51	569444	Bruciatore principale	A	
51	569512	Bruciatore principale	B	
51	569445	Bruciatore principale	C	
51	569513	Bruciatore principale	D	
52	573616	Schermo bruciatore		
53	570248	Ugello bruciatore principale 1,25	A,C	
53	570251	Ugello bruciatore principale 0,72	B,D	
54	565068	Guarnizione gas 3/4"		
55	569529	Tubo valvola gas bruciatore		
56	565048	Guarnizione O-ring 4106		
57	573611	Bruciatore pilota		
58	569559	Elettrodo di rilevazione		
59	569587	Elettrodo di accensione		
60	569558	Cavo elettrodo di accensione		
61	573653	Ugello bruciatore pilota 0,45	A,C	
61	573652	Ugello bruciatore pilota 0,27	B,D	
62	569543	Raccordo pilota-valvola Sit		
63	569541	Tubo bruciatore pilota		
64	569390	Guarnizione in fibra 1/4"		
65	573581	Molla a nastro		
66	569236	Sonda temperatura O-Ring		
67	569848	Tubo entrata gas		
68	573535	Guarnizione gas 1/2"		
69	573713	Valvola gas 827 NOVA SIT		
70	569389	Coperchio valvola pressostatica		
71	569172	Squadretta due micro valvola pressostatica		
72	569451	Piattello spingi micro		
73	560166	Valvola deviatrice pressostatica		
74	566098	Scambiatore secondario		
75	573725	Pressostato differenziale con attacchi 3/8"		
76	569515	Tubo pressostato-mandata impianto		
77	569420	Tubo batteria-valvola pressostatica		
79	564250	Valvola di sicurezza 3 bar 1/2" m/f		
80	573727	Valvola di scarico manuale		
81	573625	Tubo vaso espansione		
82	569861	Mantello completo		
301	573603	Kit manutenzione valvola deviatrice pressostatica		
311	573726	Membrana pressostato		
312	573757	Piattello nero x micro SFM		
313	569467	Molla pressostato Mut (50 mbar)		
314	560143	Gruppo micro con magnete x SFM		
321	573739	Operatore Sit		
322	573740	Modureg Sit 24v multigas		
323	573745	Cartuccia per modureg Sit		
324	569468	Operatore primario Sit		

PART.	CODICE	DESCRIZIONE	RIF.	NOTE
331	569282	Kit trasformazione GPL (15+1)		
332	569281	Kit trasformazione Metano (15+1)		
341	569475	Cerniera sx		
342	569849	Perno cerniera sx		
343	569850	Carena pannello chiusura comandi		
344	569881	Pannello chiusura comandi		
345	569845	Perno cerniera dx		
346	569855	Inserto con sfera		
347	569856	Pannello anteriore		
348	569474	Cerniera dx		
349	569858	Sede sfera		

NOTE	DESCRIZIONE
1	Non fornito come ricambio

