



ESPLOSO RICAMBI  
CALDAIE MURALI A GAS

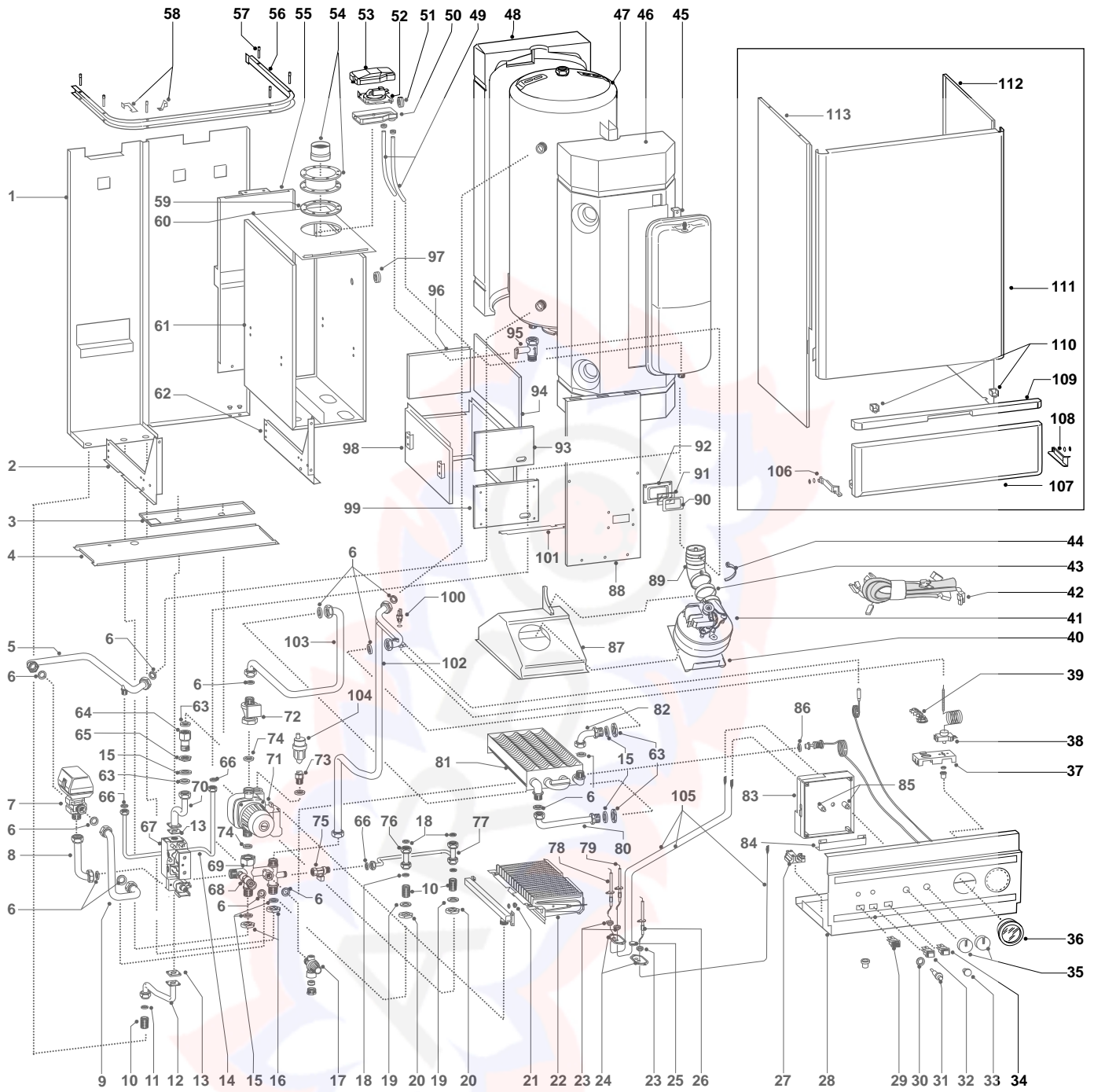
Modelli

**RE 27 B FFI**

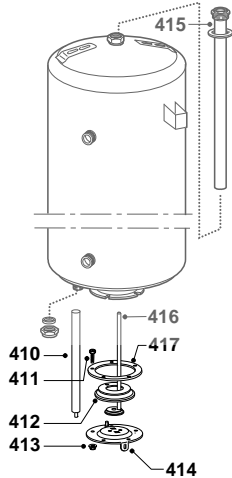
---

Edizione 1 datata 15 Gennaio 1995

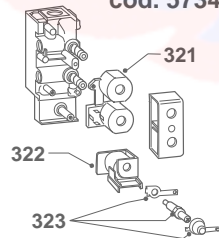




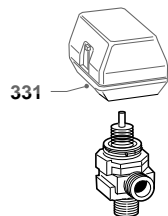
cod. 467290



cod. 573457



cod. 573455



MODELLO CALDAIA	ALIMENTAZ. A GAS	VALIDITA' DA MATRICOLA	RIF.
RE 27 B FFI	MET	94095989	A
RE 27 B FFI	GPL	94096170	B

<b>PART.</b>	<b>CODICE</b>	<b>DESCRIZIONE</b>	<b>RIF.</b>	<b>NOTE</b>
1	-----	Telaio CMB'94		11
2	570657	Staffa sx frontalino		
3	570596	Griglia inferiore posteriore		
4	570532	Griglia inferiore anteriore		
5	570581	Tubo bollitore/valvola motorizzata		
6	573520	Guarnizione acqua-gas 3/4"		
7	573455	Valvola deviatrice motorizzata 3/4"M 3 vie		
8	570576	Tubo entrata valvola deviatrice motorizzata		
9	570582	Tubo uscita valvola deviatrice motorizzata		
10	573531	Nipples 1/2" ottone		
11	573535	Guarnizione gas 1/2"		
12	570578	Tubo entrata gas Tandem		
13	569254	Guarnizione Optimum 32 x 32		
14	570587	Tubo vaso espansione		
15	569413	Guarnizione giunti		
16	573523	Controdado 3/4"		
17	564250	Valvola sicurezza 3bar 1/2" M/F		
18	573528	Guarnizione acqua-gas 1/2"		
19	569415	Guarnizione giunti 30x22x2		
20	573530	Controdado 1/2"		
21	570248	Ugello bruciatore principale 1,25	A	
21	570251	Ugello bruciatore principale 0,72	B	
22	570513	Brucciatoe 15 rampe GPL	B	
22	573436	Brucciatoe 15 rampe MET	A	
23	569458	Passacavo siliconico d=2		
24	569459	Piastrino estrazione elettrodi accensione		
25	573534	Passacavo DG 7,5 chiuso		
26	573441	Elettrodo rilevazione con staffa		
27	570602	Morsettiera 3 poli + T mod. PA27		
28	570530	Frontalino		
29	569424	Interruttore pulsante bipolare luminoso		
30	569370	Inserto pulsante sblocco		
31	560171	Pulsante luminoso sblocco cablato		
32	573451	Interruttore pulsante bipolare non luminoso		
33	569422	Tappo pulsante luminoso sblocco		
34	569423	Interruttore pulsante unipolare		
35	569523	Manopola regolazione termostati		
36	573586	Termoidrometro		
37	569838	Supporto ABS termostato		
38	573805	Termostato riarmo manuale bipolare		
39	569391	Fissacavo con morsetti		
40	570548	Piastra fissaggio attivatore		
41	573434	Attivatore tiraggio		
42	573450	Impianto elettrico bipolare		
43	573446	Guarnizione siliconica curva attivatore		
44	569434	Collare raccordo evacuazione fumi camera stagna		
45	573456	Vaso L=8 rett. CMB'94		
46	570535	Guscio anteriore in poliuretano boiler 50 lt.		
47	573437	Boiler 50 lt. acciaio smaltato		
48	570534	Guscio posteriore in poliuretano boiler 50 lt.		
49	569863	Tubo silicone pressostato aria segnale negativo		
50	570566	Scatola pressostato aria		
51	570561	Pressacavo		
52	573452	Pressostato aria		
53	570517	Coperchio pressostato aria		
54	569435	Raccordo evacuazione fumi camera stagna		
55	570555	Pannello posteriore camera stagna		
56	570611	Staffa sostegno mantello		
57	570603	Perno per staffa sostegno mantello		
58	570607	Piastrino fissaggio staffa sostegno mantellatura		
59	573447	Guarnizione neoprene D=95x128		
60	570654	Pannello superiore camera stagna		
61	570655	Scatolato camera stagna		
62	570656	Staffa dx frontalino		
63	565068	Guarnizione gas 3/4"		

<b>PART.</b>	<b>CODICE</b>	<b>DESCRIZIONE</b>	<b>RIF.</b>	<b>NOTE</b>
64	570563	Raccordo bruciatore		
65	569446	Controdado 3/4" ottone		
66	573521	Guarnizione acqua-gas 3/8"		
67	573457	Valvola gas Tandem		
68	573727	Valvola scarico acqua		
69	573449	Gruppo idraulico		
70	570579	Tubo valvola gas/bruciatore		
71	570487	Circolatore maggiorato con disareatore		
72	573442	Flussostato sicurezza		
73	570564	Raccordo valvola sfogo aria		
74	569387	Guarnizione acqua-gas 1"		
75	573543	Rubinetto 3/8" M-M		
76	570586	Tubo uscita sanitario		
77	570583	Tubo entrata acqua fredda		
78	569561	Elettrodo accensione con staffa Sx		
79	569560	Elettrodo accensione con staffa Dx		
80	570584	Tubo scambiatore principale ingresso		
81	573435	Scambiatore principale		
82	570585	Tubo scambiatore principale uscita		
83	920480	Scheda GOVE 2 BFFI		
84	569462	Staffa inferiore scheda GOVE		
85	570508	Alberino scheda GOVE		
86	569390	Guarnizione acqua-gas 1/4"		
87	570516	Cappa fumi		
88	570554	Pannello anteriore camera stagna		
89	570520	Colletto coassiale raccordo fumi		
90	569442	Guarnizione vetro spia		
91	573567	Vetro spia		
92	573566	Piastrino vetrino		
93	573444	Fibra ceramica anteriore		
94	573443	Fibra ceramica laterale		
95	569635	Valvola sicurezza 8B 1/2" M/F con leva		
96	573445	Fibra ceramica posteriore		
97	570560	Pressacavo Heyco D=5,6/6,3		
98	570515	Camera combustione		
99	570553	Pannello anteriore camera combustione		
100	569236	Sonda temperatura Govegas		
101	569465	Piastrino bruciatore		
102	570577	Tubo mandata impianto		
103	570580	Tubo circolatore/scambiatore		
104	564254	Valvola sfogo aria aut. 3/8"		
105	573440	Cavo accensione L=730		
106	570524	Cerniere sx per frontalino		
107	570559	Pannello chiusura comandi		
108	570523	Cerniere dx per frontalino		
109	570540	Inserito con sfera dx		
110	570522	Cricchetto sfera nylon		
111	570599	Mantello anteriore		
112	570600	Mantello laterale dx		
113	570601	Mantello laterale sx		
311	469001	Anodo magnesio 21x350 M6		
312	469216	Vite nasello M8x23 zincata		
313	469068	Guarnizione 98x37 con foro 6		
314	469495	Dado M8 esagonale		
315	469120	Piatto flangia forato con perno zincato		
316	469582	Guaina con flangia L=250 stagnata		
317	570438	Sonda temperatura bollitore		
318	570439	Anodo boiler		
321	570712	Operatore doppio valvola Tandem		
322	573740	Modureg 24 V		
323	573745	Cartuccia Modureg		
331	570711	Motore Valvola 3 vie		

NOTE	DESCRIZIONE
11	Non prevista la fornitura come ricambio

