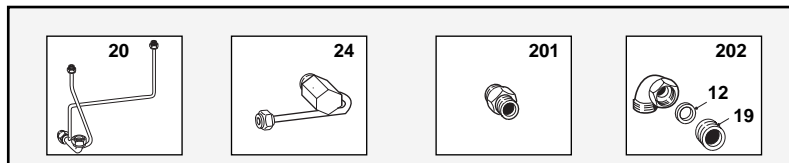
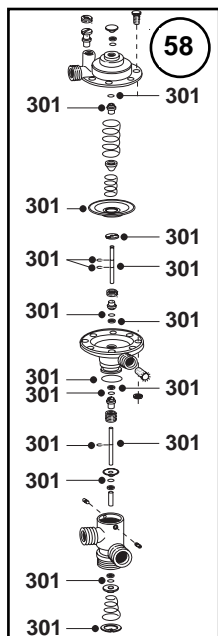
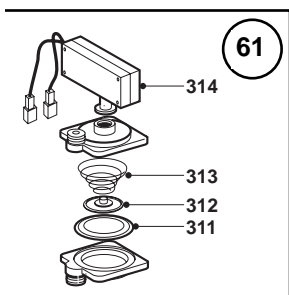
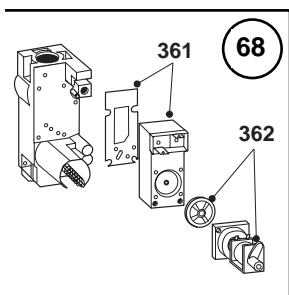
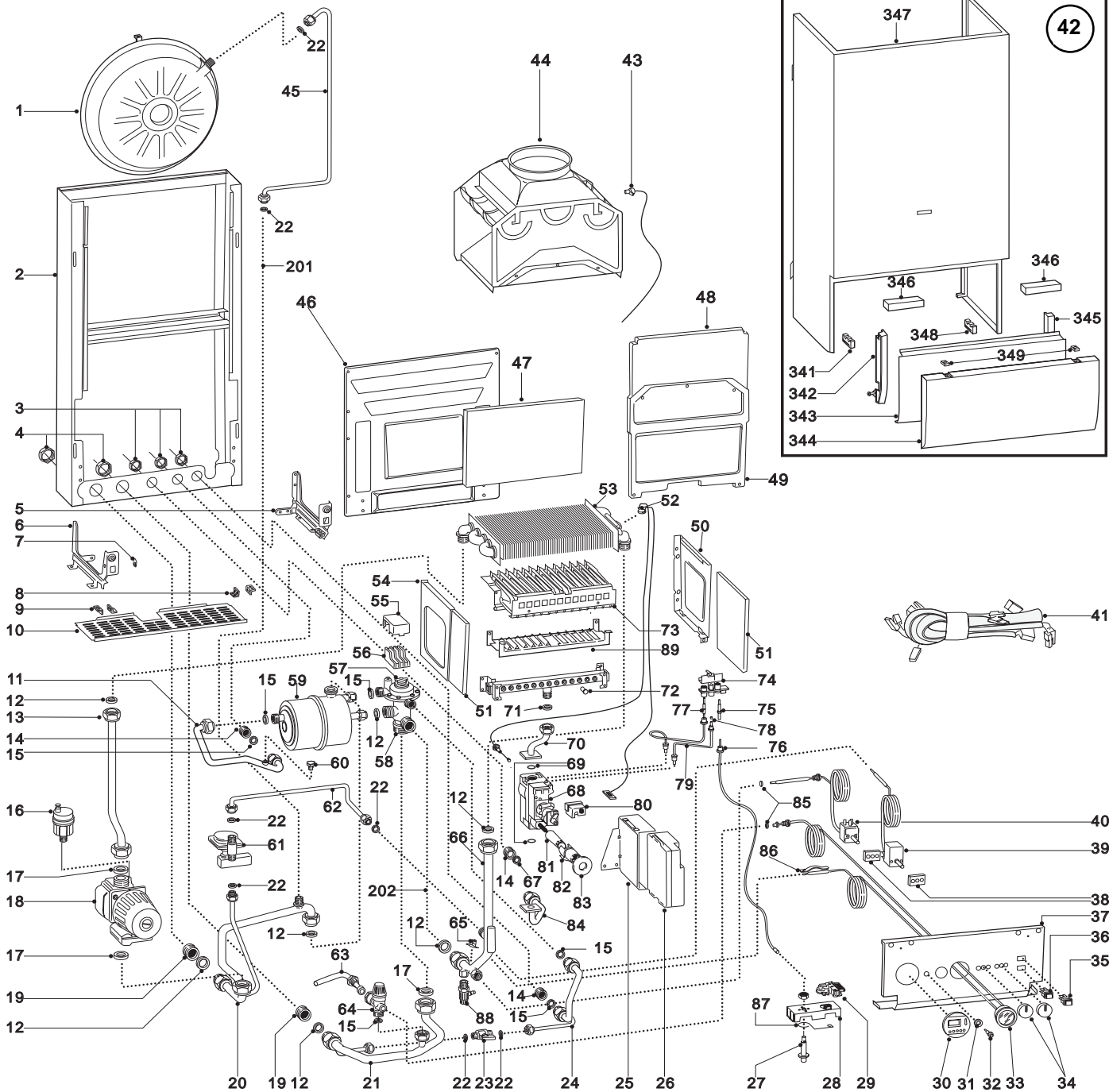




ESPLOSO RICAMBI
CALDAIE MURALI A GAS
mod. **RX 20/24 M**
mod. **RX 20/24 R**

E d i z i o n e 1 d a t a t a M A R Z O 1 9 9 4





MODELLO CALDAIA	ALIMENTAZ. GAS	VALIDITA' DA MATRICOLA	RIF.
RX 20 M	METANO	94014379	A
RX 20 M	G.P.L.	94014583	B
RX 24 M	METANO	94024081	C
RX 24 M	G.P.L.	94024181	D
RX 20 R	METANO	-----	E
RX 20 R	G.P.L.	-----	F
RX 24 R	METANO	-----	G
RX 24 R	G.P.L.	-----	H

PART.	CODICE	DESCRIZIONE	RIF.	NOTE
1	564492	Vaso espansione		
2	-----	Telaio		1
3	573530	Controdado 1/2"		
4	573523	Controdado 3/4"		
5	569539	Staffa frontalino dx		
6	569540	Staffa frontalino sx		
7	569604	Piastrino simbolo massa		
8	566093	Cerniera frontalino dx		
9	569192	Cerniera frontalino sx		
10	569514	Griglia in plastica		
11	569832	Tubo uscita acqua calda	A,B,C,D	
12	573520	Guarnizione in fibra 3/4"		
13	569516	Tubo batteria-circolatore		
14	573531	Nipples ottone 1/2"		
15	573528	Guarnizione in fibra 1/2"		
16	564254	Valvola sfogo aria 3/8"		
17	569387	Guarnizione in fibra 1"		
18	589146	Circolatore standard con disareatore	A,B,E,F	
18	573751	Circolatore maggiorato con disareatore	C,D,G,H	
19	573524	Nipples ottone 3/4"		
20	569833	Tubo ritorno impianto	A,B,C,D	
20	569834	Tubo ritorno impianto	E,F,G,H	
21	569835	Tubo mandata impianto		
22	573521	Guarnizione in fibra 3/8"		
23	573543	Rubinetto di riempimento 3/8" m/m		
24	569836	Tubo entrata acqua fredda	A,B,C,D	
24	569837	Tubo entrata acqua fredda	E,F,G,H	
25	569493	Piastra fissaggio scheda CAME		
26	691130	Scheda CAME M fumi		
27	573615	Accenditore piezoelettrico		
28	569839	Supporto piezoelettrico		
29	569391	Fissacavo con morsetti		
30	573694	Copriforo per interruttore orario		
31	569370	Inserto per seganalatore fumi		
32	569480	Segnalatore fumi cablato		
33	573586	Termoidrometro attacco 1/4"		
34	569523	Manopola regolazione termostati	ABCD n2	
34	569523	Manopola regolazione termostati	ABCD n1	
34	569494	Tappo per manopola regolazione termostati	EFGH n1	
35	569424	Interruttore a pulsante bipolare luminoso		
36	569423	Interruttore a pulsante unipolare	A,B,C,D	
36	569495	Copriforo interruttore bipolare	E,F,G,H	
37	569841	Frontalino		
38	564976	Basetta dielettrica per termostati		
39	564945	Termostato riscaldamento 2 stadi		
40	564885	Termostato sanitario		
41	569505	Impianto elettrico	A,B,C,D	
41	569506	Impianto elettrico	E,F,G,H	
42	569861	Mantello completo		
43	569481	Sonda fumi		
44	573716	Cappa fumi	A,B,E,F	
44	573717	Cappa fumi	C,D,G,H	
45	573625	Tubo vaso espansione		

PART.	CODICE	DESCRIZIONE	RIF.	NOTE
46	569766	Schienale camera combustione		
47	573723	Fibra ceramica : posteriore	A,B,E,F	
47	573724	Fibra ceramica : posteriore	C,D,G,H	
48	573721	Fibra ceramica : anteriore	A,B,E,F	
48	573722	Fibra ceramica : anteriore	C,D,G,H	
49	569380	Camera di combustione : anteriore	A,B,E,F	
49	569382	Camera di combustione : anteriore	C,D,G,H	
50	569379	Camera di combustione : laterale dx		
51	573720	Fibra ceramica : laterale		
52	564244	Cavo ecosplit + termostato		
53	569487	Scambiatore primario	A,B,E,F	
53	569562	Scambiatore primario	C,D,G,H	
54	569378	Camera di combustione : laterale sx		
55	569385	Coperchio per micro valvola pressostatica	A,B,C,D	
56	560146	Squadretta tre micro valvola pressostatica	A,B,C,D	
57	569384	Piattello spingimicro	A,B,C,D	
58	560166	Valvola deviatrice pressostatica	A,B,C,D	
59	566098	Scambiatore secondario	A,B,C,D	
60	569489	Tappo in ottone 1/8"		
61	573725	Pressostato differenziale con attacchi 3/8"		
62	569515	Tubo pressostato-mandata impianto		
63	-----	Tubo scarico valvola sicurezza		1
64	564250	Valvola di sicurezza 3 bar 1/2" m/f		
65	573747	Termostato limite a contatto 90j	A,B,C,D	
66	569491	Tubo batteria-valvola pressostatica		
67	573535	Guarnizione gas 1/2"		
68	566096	Valvola gas V4600N-2022		
69	565048	Guarnizione O-ring 4106		
70	569529	Tubo valvola gas - bruciatore		
71	565068	Guarnizione gas 3/4"		
72	570248	Ugello bruciatore principale 1,25	A,C,E,G	
72	570251	Ugello bruciatore principale 0,72	B,D,F,H	
73	569444	Bruciatore principale	A,E	
73	569512	Bruciatore principale	B,F	
73	569445	Bruciatore principale	C,G	
73	569513	Bruciatore principale	D,H	
74	573611	Bruciatorte pilota		
75	569587	Elettrodo di accensione		
76	569828	Cavo per elettrodo di accensione		
77	564961	Termocoppia attacco ASA		
78	573652	Ugello bruciatore pilota 0,27	A,C,E,G	
78	573654	Ugello bruciatore pilota 0,22	B,D,F,H	
79	569522	Tubo bruciatore pilota		
80	573637	Coprimorsetto valvola gas		
81	573638	Pulsante valvola gas		
82	569344	Guida per pulsante valvola gas		
83	569215	Anello per pulsante valvola gas		
84	569848	Tubo entrata gas		
85	569390	Guarnizione in fibra 1/4"		
86	573581	Molla a nastro		
87	569840	Molla per massa piezo		
88	573727	Valvola di scarico manuale		
89	573616	Schermo bruciatore		

PART.	CODICE	DESCRIZIONE	RIF.	NOTE
201	569530	Nipples 3/8"	E,F,G,H	
202	573683	Gomito 3/4"F - 1"M	E,F,G,H	
301	573603	Kit manutenzione valvola deviatrice pressostatica		
311	573726	Membrana pressostato		
312	573757	Piattello nero x gruppo micro SFM		
313	569467	Molla pressostato Mut (50 mbar)		
314	560143	Gruppo micro con magnete x SFM		
331	569282	Kit trasformazione GPL (15+1)		
332	569281	Kit trasformazione Metano (15+1)		
341	569475	Cerniera sx		
342	569849	Perno cerniera sx		
343	569850	Carena pannello chiusura comandi		
344	569881	Pannello chiusura comandi		
345	569854	Perno cerniera dx		
346	569855	Inserto con sfera		
347	569856	Pannello anteriore		
348	569474	Cerniera dx		
349	569858	Sede con sfera		
361	573600	Operatore Honeywell		
362	569183	Modureg multigas		

NOTE	DESCRIZIONE
1	Non fornito come ricambio