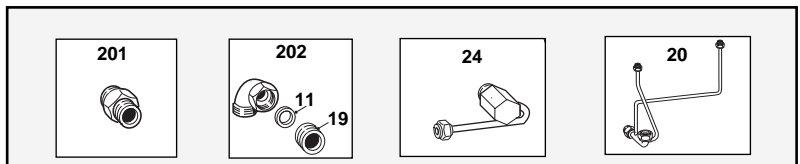
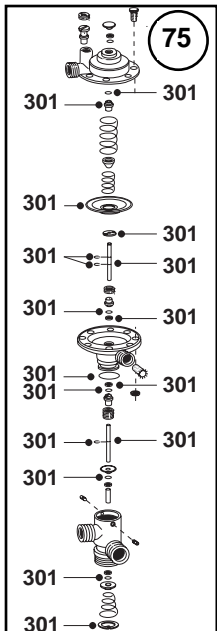
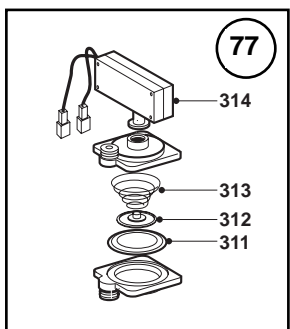
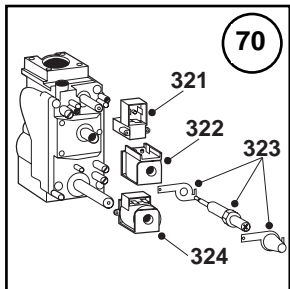
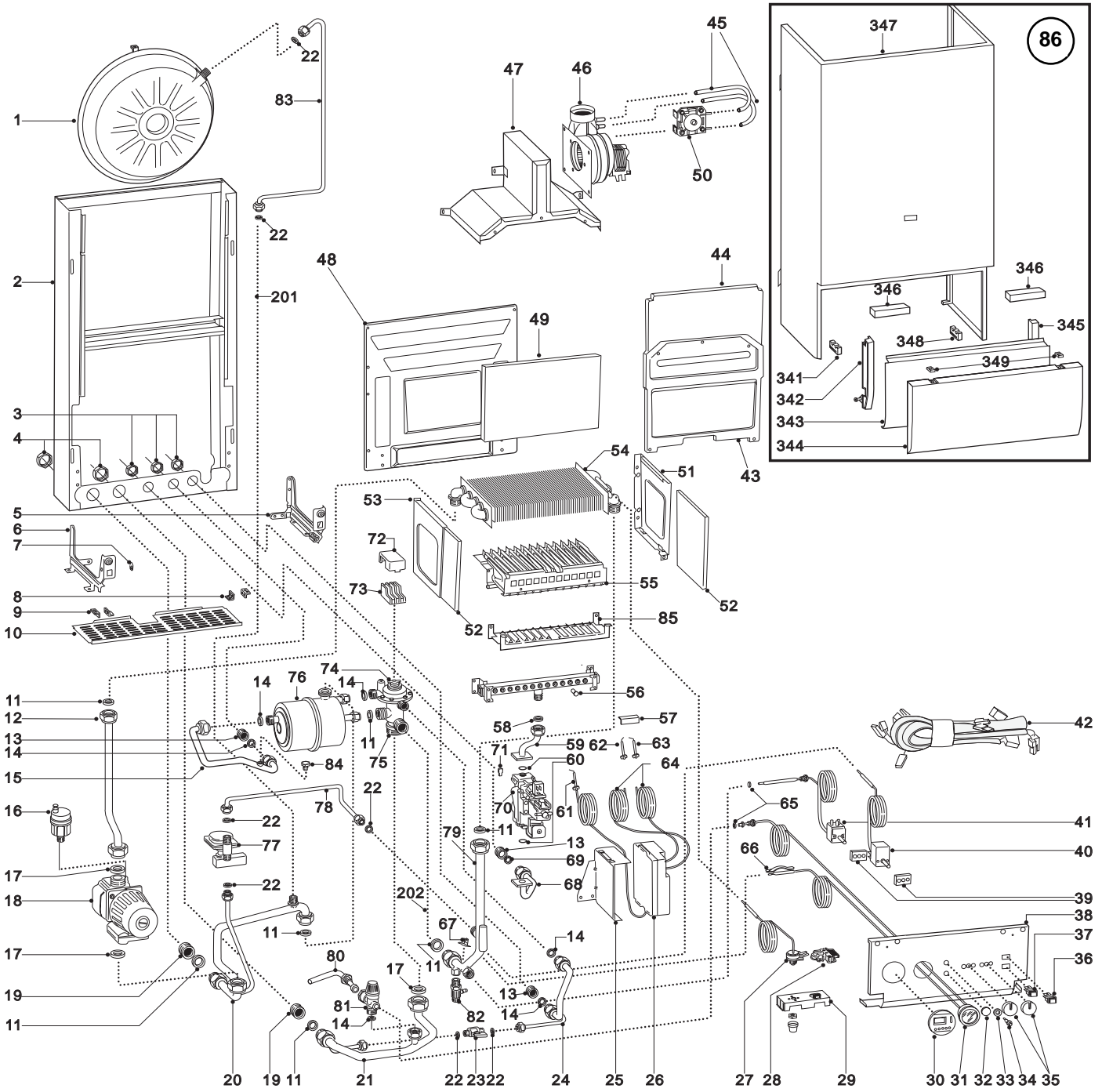




ESPLOSO RICAMBI
CALDAIE MURALI A GAS
mod. **RX 20/24 MSFI**
mod. **RX 20/24 RSFI**

E d i z i o n e 1 d a t a t a M A R Z O 1 9 9 4





MODELLO CALDAIA	ALIMENTAZ. GAS	VALIDITA' DA MATRICOLA	RIF.
RX 20 MSFI	METANO	94025152	A
RX 20 MSFI	G.P.L.	94025124	B
RX 24 MSFI	METANO	-----	C
RX 24 MSFI	G.P.L.	-----	D
RX 20 RSFI	METANO	-----	E
RX 20 RSFI	G.P.L.	-----	F
RX 24 RSFI	METANO	-----	G
RX 24 RSFI	G.P.L.	-----	H

PART .	CODICE	DESCRIZIONE	REF.	NOTE
1	564492	Vaso espansione		
2	-----	Telaio		1
3	573530	Controdado 1/2"		
4	573523	Controdado 3/4"		
5	569539	Staffa frontalino dx		
6	569540	Staffa frontalino sx		
7	569604	Piastrino simbolo massa		
8	566093	Cerniera frontalino dx		
9	569192	Cerniera frontalino sx		
10	569514	Griglia in plastica		
11	573520	Guarnizione in fibra 3/4"		
12	569516	Tubo batteria-circolatore		
13	573531	Nipples ottone 1/2"		
14	573528	Guarnizione in fibra 1/2"		
15	569832	Tubo uscita acqua calda	A,B,C,D	
16	564254	Valvola sfogo aria 3/8"		
17	569387	Guarnizione in fibra 1"		
18	589146	Circolatore standard con disareatore	A,B,E,F	
18	573751	Circolatore maggiorato con disareatore	C,D,G,H	
19	573524	Nipples ottone 3/4"		
20	569833	Tubo ritorno impianto	A,B,C,D	
20	569834	Tubo ritorno impianto	E,F,G,H	
21	569835	Tubo mandata impianto		
22	573521	Guarnizione in fibra 3/8"		
23	573543	Rubinetto di riempimento 3/8" m/m		
24	569836	Tubo entrata acqua fredda	A,B,C,D	
24	569837	Tubo entrata acqua fredda	E,F,G,H	
25	569493	Piastra fissaggio scheda CAME		
26	691132	Scheda CAME FFI		
27	563409	Termostato a riarmo manuale		
28	569391	Fissacavo con morsetti		
29	569838	Supporto termostato		
30	573694	Copriforo per interruttore orario		
31	573586	Termoidrometro attacco 1/4"		
32	569422	Tappo per pulsante luminoso di sblocco		
33	569370	Insero per pulsante di sblocco		
34	560171	Pulante di sblocco cablato		
35	569523	Manopola regolazione termostati	ABCDn ₂	
35	569523	Manopola regolazione termostati	EF,GHn ₁	
35	569494	Tappo per manopola regolazione termostati	EF,GHn ₁	
36	569424	Interruttore a pulsante bipolare luminoso		
37	569423	Interruttore a pulsante unipolare	A,B,C,D	
37	569495	Copriforo interruttore unipolare	E,F,G,H	
38	569842	Frontalino		
39	564976	Basetta dielettrica per termostati		
40	564945	Termostato riscaldamento 2 stadi		
41	564885	Termostato sanitario	A,B,C,D	
42	569497	Impianto elettrico	A,B,C,D	
42	569498	Impianto elettrico	E,F,G,H	
43	569381	Camera di combustione : anteriore	A,B,E,F	
43	569383	Camera di combustione : anteriore	C,D,G,H	
44	573721	Fibra ceramica : anteriore	A,B,E,F	
44	573722	Fibra ceramica : anteriore	C,D,G,H	

PART.	CODICE	DESCRIZIONE	RIF.	NOTE
45	573576	Tubo silicone per pressostato aria		
46	573639	Attivatore di tiraggio		
47	573718	Cappa fumi	A,B,E,F	
47	573719	Cappa fumi	C,D,G,H	
48	569766	Schienale camera di combustione		
49	573723	Fibra ceramica : posteriore	A,B,E,F	
49	573724	Fibra ceramica : posteriore	C,D,G,H	
50	573579	Pressostato aria		
51	569379	Camera di combustione : laterale dx		
52	573720	Fibra ceramica : laterale		
53	569378	Camera di combustione : laterale sx		
54	569487	Scambiatore primario	A,B,E,F	
54	569562	Scambiatore primario	C,D,G,H	
55	569444	Brucciato principale	A,E	
55	569512	Brucciato principale	B,F	
55	569445	Brucciato principale	C,G	
55	569513	Brucciato principale	D,H	
56	570248	Ugello bruciato principale 1,25	A,C,E,G	
56	570251	Ugello bruciato principale 0,72	B,D,F,H	
57	569465	Piastrino bruciato		
58	565068	Guarnizione gas 3/8"		
59	569529	Tubo valvola gas bruciato		
60	565048	Guarnizione O-ring 4106		
61	569447	Elettrodo di rilevazione con staffa		
62	569561	Elettrodo di accensione con staffa sx		
63	569560	Elettrodo di accensione con staffa dx		
64	569558	Cavo elettrodi di accensione		
65	569390	Guarnizione in fibra 1/4"		
66	573581	Molla a nastro		
67	573747	Termostato limite a contatto 90j		
68	569848	Tubo entrata gas		
69	573535	Guarnizione gas 1/2"		
70	573713	Valvola gas 827 NOVA SIT		
71	569386	Tappo per uscita pilota Sit		
72	569385	Coperchio valvola pressostatica	A,B,C,D	
73	560146	Squadretta tre micro valvola pressostatica	A,B,C,D	
74	569384	Piattello spingi micro	A,B,C,D	
75	560166	Valvola devistrice pressostatica	A,B,C,D	
76	566098	Scambiatore secondario	A,B,C,D	
77	573725	Pressostato differenziale con attacchi 3/8"		
78	569515	Tubo pressostato-mandata impianto		
79	569491	Tubo batteria-valvola pressostatica		
80	-----	Tubo scarico valvola sicurezza		1
81	564250	Valvola di sicurezza 3 bar 1/2" m/f		
82	573727	Valvola di scarico manuale		
83	573625	Tubo vaso espansione		
84	569489	Tappo in ottone 1/8" m		
85	573616	Schermo bruciato		
86	569861	Mantello completo		
201	569530	Nipples 3/8"	E,F,G,H	
202	573683	Gomito 3/4"F - 1"M	E,F,G,H	

PART.	CODICE	DESCRIZIONE	RIF.	NOTE
301	573603	Kit manutenzione valvola deviatrice pressostatica		
311	573726	Membrana pressostato		
312	573757	Piattelo nero x gruppo micro SFM		
313	569467	Molla pressotato Mut (50 mbar)		
314	560143	Gruppo micro con magnete x SFM		
321	573739	Operatore Sit		
322	573740	Modureg Sit 24v multigas		
323	573745	Cartuccia per modureg Sit		
324	569468	Operatore primario Sit		
331	569282	Kit trasformazione GPL (15+1)		
332	569281	Kit trasformazione Metano (15+1)		
341	569475	Cerniera sx		
342	569849	Perno cerniera sx		
343	569850	Carena pannello chiusura comandi		
344	569881	Pannello chiusura comandi		
345	569854	Perno cerniera dx		
346	569855	Inserto con sfera		
347	569856	Pannello anteriore		
348	569474	Cerniera dx		
349	569858	Sede sfera		

NOTE	DESCRIZIONE
1	Non prevista la fornitura come ricambio