



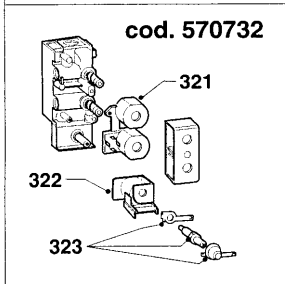
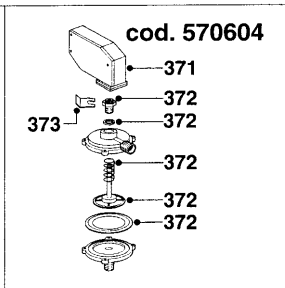
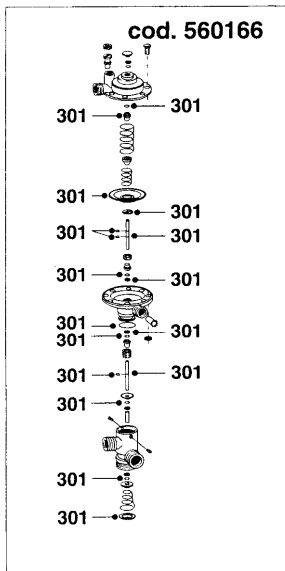
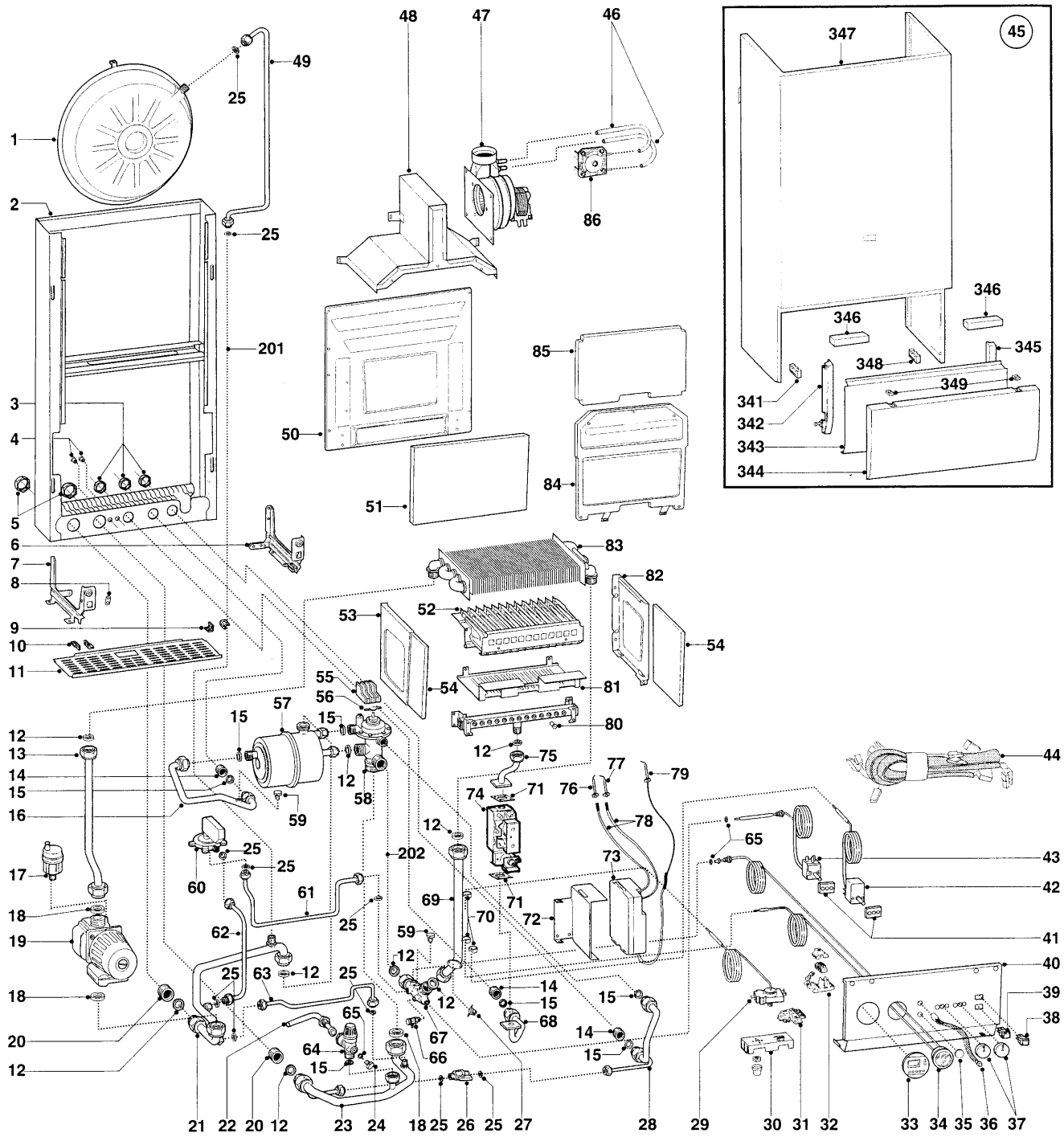
ESPLOSO RICAMBI  
CALDAIE MURALI A GAS

Modelli

**RX 20 MSFI C**

---

Edizione 1 datata 1 Dicembre 1995



MODELLO CALDAIA	ALIMENTAZ. A GAS	VALIDITA' DA MATRICOLA	RIF.
RX 20 MSFI C	METANO	94125208	A
RX 20 MSFI C	GPL	94125188	B

PART.	CODICE	DESCRIZIONE	RIF.	NOTE
1	564492	Vaso espansione		
2	-----	Telaio		11
3	573530	Controdado 1/2"		
4	570772	Passacavo		
5	573523	Controdado 3/4"		
6	569539	Staffa frontalino dx		
7	569540	Staffa frontalino sx		
8	-----	Piastrino simbolo terra		11
9	566093	Cerniera frontalino dx		
10	569192	Cerniera frontalino sx		
11	569514	Griglia inferiore		
12	573520	Guarnizione acqua-gas 3/4"		
13	569516	Tubo batteria-circolatore		
14	573531	Nipples 1/2" ottone		
15	573528	Guarnizione acqua-gas 1/2"		
16	569832	Tubo uscita acqua calda		
17	564254	Valvola sfogo aria aut. 3/8"		
18	569387	Guarnizione acqua-gas 1"		
19	570733	Circolatore standard con disaeratore C.E.		
20	573524	Nipples 3/4" ottone		
21	571483	Tubo ritorno impianto		
22	-----	Tubo di scarico valvola di sicurezza		11
23	571488	Tubo mandata impianto		
24	569259	Tappo ottone 1/4"		
25	573521	Guarnizione acqua-gas 3/8"		
26	573543	Rubinetto 3/8" M-M		
27	573747	Termostato limite a 90°		
28	569836	Tubo entrata acqua fredda		
29	573805	Termostato riarmo manuale bipolare		
30	569838	Supporto ABS termostato		
31	569391	Fissacavo con morsetti		
32	-----	Morsettiera		11
33	573694	Copriforo per interruttore orario		
34	573586	Termoidrometro		
35	569422	Tappo pulsante luminoso sblocco		
36	560171	Pulsante luminoso sblocco cablato		
37	569523	Manopola regolazione termostati		
38	569424	Interruttore pulsante bipolare luminoso		
39	569423	Interruttore pulsante unipolare		
40	570594	Frontalino		
41	564976	Basetta dielettrica per termostati		
42	564945	Termostato a due stadi per riscaldamento		
43	564885	Termostato sanitario		
44	570626	Impianto elettrico		
45	570650	Mantello completo		
46	573576	Tubo silicone pressostato aria segnale positivo		
47	573639	Attivatore tiraggio fumi		
48	573718	Cappa fumi		
49	573625	Tubo vaso espansione		
50	-----	Schienale camera di combustione		11
51	573723	Fibra ceramica posteriore		
52	570509	Bruciatore principale	A	
52	570510	Bruciatore principale	B	
53	570474	Camera combustione laterale sx		
54	573720	Fibra ceramica laterale		
55	560146	Squadretta 3 micro valvola pressostatica		
56	569384	Piattello 3 micro valvola pressostatica		
57	566098	Scambiatore secondario		
58	560166	Valvola deviatrice pressostatica 90° senza micro		
59	570615	Tappo in ottone 1/8"		
60	570604	Pressostato differenziale		
61	571111	Tubo raccordo pressostato		
62	571110	Tubo pressostato/ritorno impianto		
63	570638	Tubo by pass		
64	571004	Valvola sicurezza 3 bar 1/2" M/F		
65	569390	Guarnizione acqua-gas 1/4"		
66	573727	Valvola scarico acqua		
67	570565	Raccordo batteria deviatrice in ottone		

<b>PART.</b>	<b>CODICE</b>	<b>DESCRIZIONE</b>	<b>RIF.</b>	<b>NOTE</b>
68	570634	Tube entrata gas		
69	570449	Tube batteria/raccordo multifunzionale		
70	570543	Molla bulbo termostato		
71	569254	Guarnizione Optimum 32 x 32		
72	570606	Piastra fissaggio scheda CAME		
73	920181	Scheda CAME 2 FFI		
74	570732	Vavola gas tandem		
75	570631	Tube valvola gas bruciatore		
76	569561	Elettrodo accensione sx con staffa		
77	569560	Elettrodo accensione dx con staffa		
78	569558	Cavo elettrodo di accensione		
79	573441	Elettrodo rilevazione con staffa		
80	570248	Ugello bruciatore principale 1,25	A	
80	570251	Ugello bruciatore principale 0,72	B	
81	-----	Schermo bruciatore		11
82	570473	Camera combustione laterale dx		
83	569487	Scambiatore primario		
84	569380	Camera combustione anteriore		
84	569381	Camera combustione anteriore		
85	573721	Fibra ceramica anteriore		
86	573579	Pressostato aria		
301	573603	Kit manutenzione valvola deviatrice pressostatica		
321	570712	Operatore doppio valvola Tandem		
322	573740	Modureg 24 V		
323	573745	Cartuccia Modureg		
341	569475	Cerniera sx nylon		
342	570628	Perno sx nylon sportello		
343	570623	Carena sportello		
344	569881	Pannello chiusura		
345	570627	Perno dx nylon sportello		
346	569855	Inserto con sfera		
347	569856	Pannello anteriore		
348	569474	Cerniera dx nylon		
349	570630	Sede sfera sportello		
371	570713	Microinterruttore completo		
372	570720	Kit pressostato		
373	573824	Clips		
381	569282	Kit trasformazione GPL (15+1)		12
382	569281	Kit trasformazione METANO (15+1)		12

<b>NOTE</b>	<b>DESCRIZIONE</b>
11	Non prevista la fornitura come ricambio
12	Non illustrato