

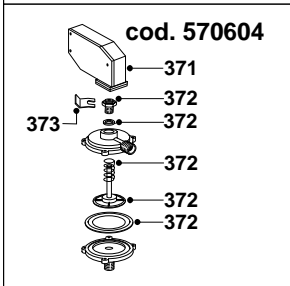
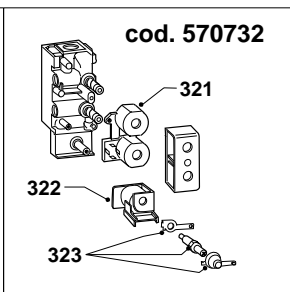
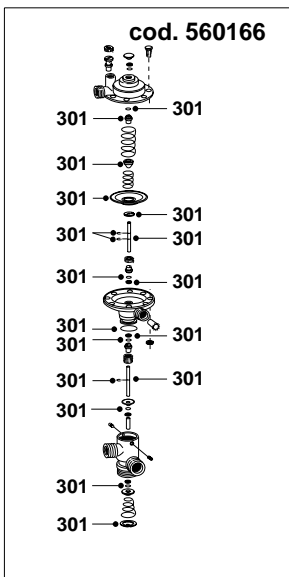
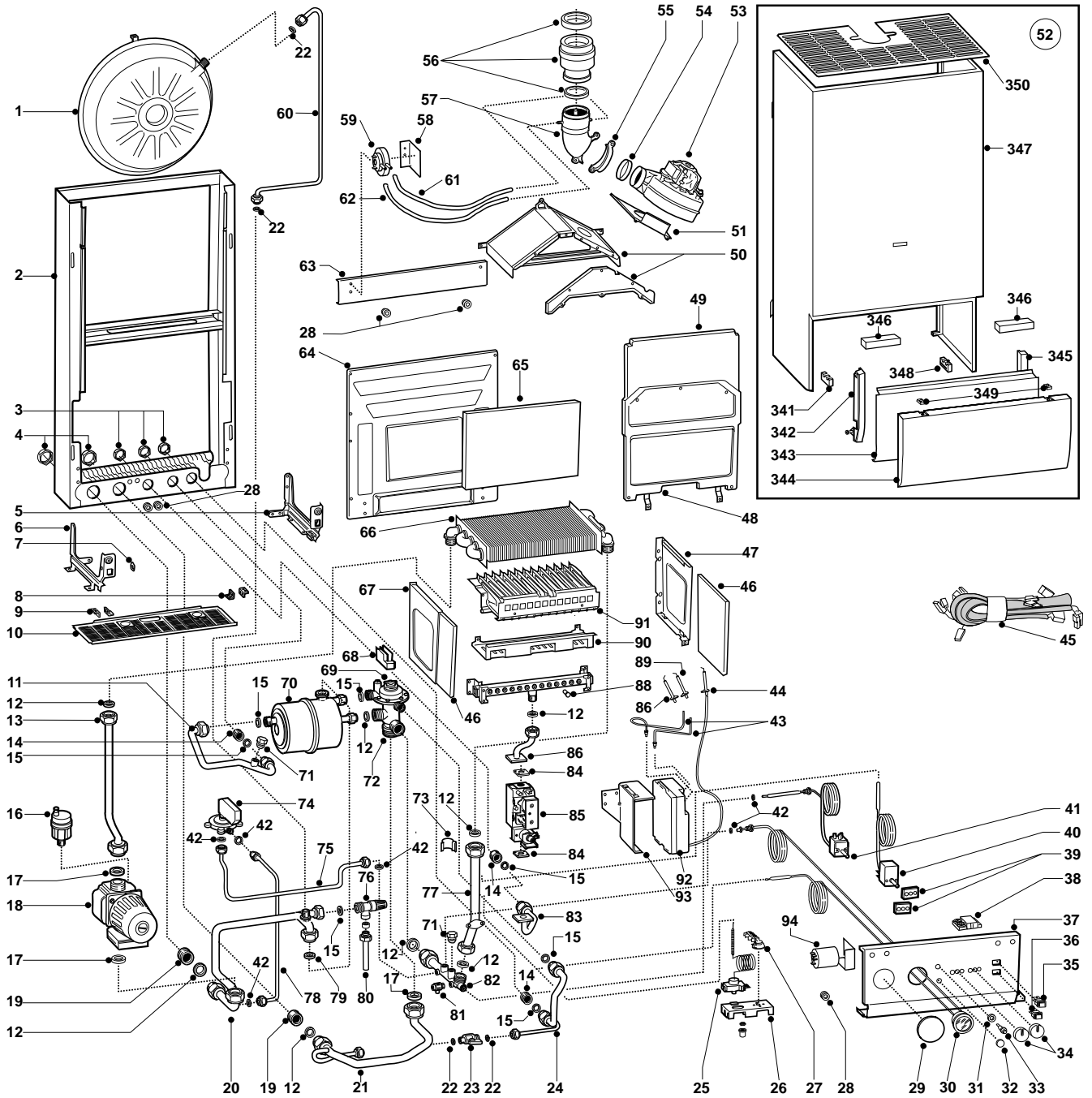
ESPLOSO RICAMBI
CALDAIE MURALI A GAS

Modelli

RX 23 MSFI CE

Edizione 1 datata 1 Aprile 1996





MODELLO CALDAIA	ALIMENTAZ. A GAS	VALIDITA' DA MATRICOLA	RIF.
RX 23 MSFI CE	METANO	96018846	A
RX 23 MSFI CE	GPL	96018876	B

PART.	CODICE	DESCRIZIONE	RIF.	NOTE
1	564492	Vaso espansione		
2	-----	Telaio		11
3	573530	Controdado 1/2"		
4	573523	Controdado 3/4"		
5	569994	Staffa frontalino dx		
6	569979	Staffa frontalino sx		
7	-----	Piastrino simbolo terra		11
8	566093	Cerniera frontalino dx		
9	569192	Cerniera frontalino sx		
10	569514	Griglia inferiore		
11	569832	Tubo uscita acqua calda		
12	573520	Guarnizione acqua-gas 3/4"		
13	569516	Tubo scambiatore principale/circolatore		
14	573531	Nipples 1/2" ottone		
15	573528	Guarnizione acqua-gas 1/2"		
16	564254	Valvola sfogo aria aut. 3/8"		
17	569387	Guarnizione acqua-gas 1"		
18	570733	Circolatore standard con disaeratore C.E.		
19	573524	Nipples 3/4" ottone		
20	571483	Tubo ritorno impianto		
21	571488	Tubo mandata impianto		
22	573521	Guarnizione acqua-gas 3/8"		
23	573543	Rubinetto 3/8" M-M		
24	569836	Tubo entrata acqua fredda		
25	573805	Termostato riarmo manuale bipolare		
26	569838	Supporto ABS termostato		
27	569391	Fissacavo con morsetti		
28	-----	Passacavo		11
29	570960	Copriforo interruttore orario		
30	573586	Termoidrometro		
31	569370	Inserto pulsante sblocco		
32	569422	Tappo pulsante luminoso sblocco		
33	560171	Pulsante luminoso sblocco cablato		
34	569523	Manopola regolazione termostati		
35	569424	Interruttore pulsante bipolare luminoso		
36	569423	Interruttore pulsante unipolare		
37	571677	Frontalino		
38	-----	Morsettiera		11
39	564976	Basetta dielettrica per termostati		
40	564945	Termostato a due stadi per riscaldamento		
41	570763	Termostato sanitario 2 stadi		
42	569390	Guarnizione acqua-gas 1/4"		
43	569558	Cavo elettrodi di accensione		
44	573441	Elettrodo rilevazione con staffa		
45	571529	Impianto elettrico		
46	573720	Fibra ceramica laterale		
47	570473	Camera combustione laterale dx		
48	569380	Camera combustione anteriore		
49	573721	Fibra ceramica anteriore		
50	570518	Cappa fumi		
51	569429	Piastra fissaggio attivatore		
52	571974	Mantello completo		
53	569431	Attivatore tiraggio		
54	569433	Guarnizione silicone per raccordo evacuazione fumi		
55	569434	Collare raccordo evacuazione fumi camera stagna		
56	569710	Riduzione scarico fumi		
57	569435	Raccordo evacuazione fumi camera stagna		
58	571635	Staffa fissaggio pressostato aria		
59	571781	Pressostato aria verticale		
60	573625	Tubo vaso espansione		
61	571575	Tubo silicone rosato L=25		
62	571819	Kit tubo silicone segnale negativo anticondensa		
63	-----	Supporto staffa fissaggio pressostato aria		11
64	-----	Schienale camera di combustione		11
65	573723	Fibra ceramica posteriore		

PART.	CODICE	DESCRIZIONE	RIF.	NOTE
66	569487	Scambiatore principale		
67	570474	Camera combustione laterale sx		
68	560146	Squadretta 3 micro valvola pressostatica		
69	569384	Piattello 3 micro valvola pressostatica		
70	566098	Scambiatore secondario		
71	570615	Tappo in ottone 1/8"		
72	560166	Valvola deviatrice pressostatica 90° senza micro		
73	570543	Molla bulbo termostato		
74	570604	Pressostato differenziale		
75	571111	Tubo pressostato/mandata impianto		
76	571004	Valvola sicurezza 3 bar 1/2" senza att. idrometro		
77	570449	Tubo scambiatore principale/raccordo multifunz.		
78	571110	Tubo pressostato/ritorno impianto		
79	571823	Diaframma circuito sanitario in teflon		
80	-----	Tubo scarico valvola di sicurezza		11
81	573727	Valvola scarico acqua		
82	570565	Raccordo scambiatore principale/valvola deviatrice		
83	570634	Tubo entrata gas		
84	569254	Guarnizione Optimum 32 x 32		
85	570732	Valvola gas Tandem		
86	570631	Tubo valvola gas/bruciatore		
87	569561	Elettrodo accensione con staffa Sx		
88	570248	Ugello bruciatore principale 1,25	A	
88	570251	Ugello bruciatore principale 0,72	B	
89	569560	Elettrodo accensione con staffa Dx		
90	-----	Schermo bruciatore		11
91	570509	Bruciatore principale	A	
91	570510	Bruciatore principale	B	
92	920181	Scheda CAME 2 FFI		
93	570606	Piastra fissaggio scheda CAME		
94	570995	Filtro antidisturbo		
301	573603	Kit manutenzione valvola deviatrice pressostatica		
321	570712	Operatore doppio valvola Tandem		
322	573740	Modureg 24 V		
323	573745	Cartuccia Modureg		
331	569281	Kit trasformazione METANO (15+1) G20		12
332	569282	Kit trasformazione GPL (15+1) G31		12
341	569475	Cerniera sx nylon		
342	570628	Perno sx nylon sportello		
343	570623	Carena sportello		
344	571916	Pannello chiusura comandi		
345	570627	Perno dx nylon sportello		
346	569855	Inserto con sfera		
347	571915	Mantello anteriore		
348	569474	Cerniera dx nylon		
349	570630	Sede sfera sportello		
350	570767	Coperchio pressostato aria		
371	570713	Microinterruttore completo		
372	570720	Kit pressostato		
373	573824	Clips		

NOTE	DESCRIZIONE
11	Non prevista la fornitura come ricambio
12	Non illustrato