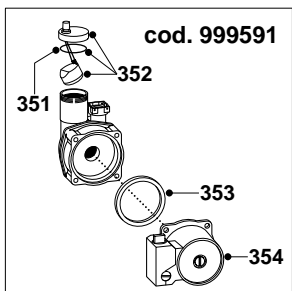
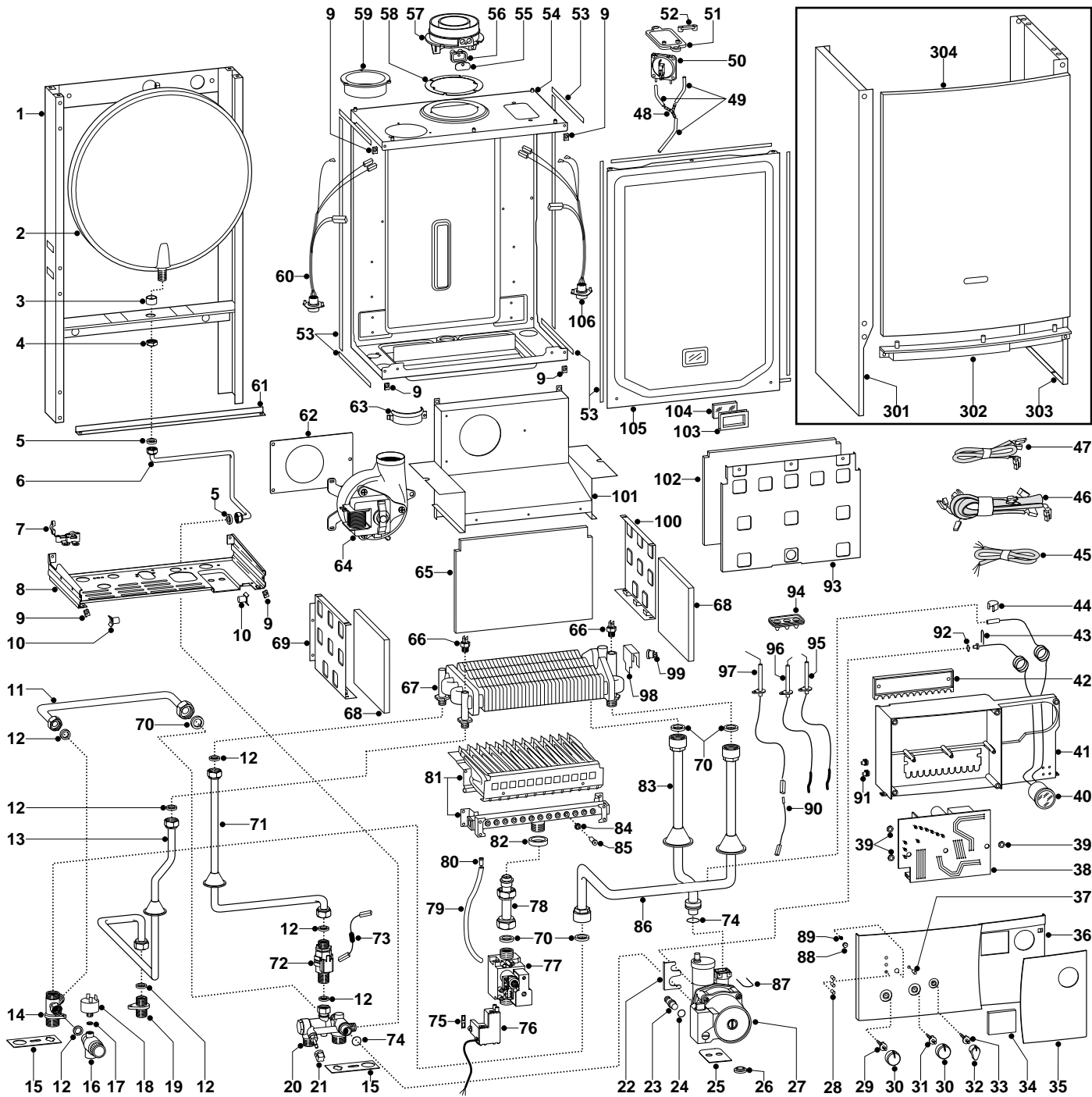


ESPLOSO RICAMBI
CALDAIE MURALI
Modelli
TX 23 MFFI

Edizione 3 datata 15 Ottobre 2000





MODELLO CALDAIA	ALIMENTAZIONE A GAS	VALIDITA' DA MATRICOLA	RIF.
TX 23 MFFI	METANO	2320025800001	A
TX 23 MFFI	GPL	2320025800001	B

ER2000210016003000

PART.	CODICE	DESCRIZIONE	RIF.	NOTE
1	-----	Telaio		11
2	998616	Vaso espansione 6 Lt. H=61		
3	998776	Boccola per vaso espansione		
4	998581	Controdado 3/8" ribassato		
5	573521	Guarnizione acqua-gas 3/8"		
6	999105	Tubo vaso espansione		
7	998580	Serra passacavo		
8	-----	Supporto gruppo idraulico		11
9	570717	Prestola		
10	998569	Perno rotazione portastrumenti		
11	999923	Tubo by-pass		
12	573528	Guarnizione acqua-gas 1/2"		
13	999104	Tubo uscita acqua calda		
14	998612	Gruppo mandata		
15	999601	Guarnizione antivibrazione per gruppo ottone		
16	998447	Valvola di sicurezza idraulica 3Bar 1/4"		
17	569390	Guarnizione acqua-gas 1/4"		
18	998627	Pressostato di minima		
19	998611	Raccordo uscita calda		
20	998615	Gruppo ritorno		
21	571559	Manopola rubinetto riempimento		
22	999162	Staffa fissaggio circolatore/gruppo ritorno		
23	999598	Tappo pompa D=10		
24	997182	Guarnizione ORM 90-25		
25	999602	Guarnizione antivibrazione per circolatore		
26	999100	Rondella per vite pompa		
27	999591	Circolatore		
28	998576	Lente led L=10.8		
29	998578	Alberino manopola sanitario		
30	998933	Manopola regolazione		
31	998575	Alberino manopola sanitario/riscaldamento		
32	998932	Manopola On-Off		
33	998574	Alberino manopola On-Off		
34	997745	Coperchio vano timer		
35	998931	Sportello frontalino		
36	998927	Frontalino		
37	998577	Lente led L=14.2		
38	999522	Scheda TEC1-FFI 56°C		
39	569711	Rondella Nylon D.10		
40	998935	Termoidrometro d=42 attacco rapido		
41	-----	Portastrumenti		11
42	999238	Coperchio posteriore portastrumenti		
43	571548	Forchetta attacco rapido int. 10		
44	571565	Molla fissaggio pressostato		
45	999521	Cavo alimentazione		
46	998860	Cablaggio bitermica		
47	998635	Cablaggio bassa tensione		
48	573327	Raccordo tubi pressostato		
49	571575	Tubo silicone rosato L=25		
50	998484	Pressostato aria		
51	997203	Flangia pressostato		
52	573329	Tappo presa pressione pressostato		
53	998516	Guarnizione adesiva 10x6		
54	-----	Scatolato camera stagna		11
55	998565	Piastrino prese fumi		
56	998636	Guarnizione prese fumi		
57	999561	Collettore di scarico		
58	998637	Guarnizione flangia collettore fumi		
59	998595	Raccordo aspirazione		
60	998633	Cablaggio ventilatore/sonda sanitario		
61	999594	Angolare inferiore telaio		
62	999135	Isolante per ventilatore		
63	998566	Fascetta fissaggio ventilatore		
64	999397	Ventilatore alluminio 35W		
65	998640	Fibra ceramica posteriore		

PART.	CODICE	DESCRIZIONE	RIF.	NOTE
66	998458	Sonda temperatura		
67	998619	Scambiatore bitermico		
68	998639	Fibra ceramica laterale		
69	998600	Pannello laterale camera combustione Sx		
70	573520	Guarnizione acqua-gas 3/4"		
71	999106	Tubo entrata acqua fredda		
72	998647	Flussostato bitron 1/2" M-M		
73	999495	Prolunga con resistenza 15 Ohm		
74	998424	Guarnizione O-ring C=4 D=17,04		
75	574279	Guarnizione IP44 NAC 504		
76	998645	Accenditore/connettore cablato		
77	997089	Valvola gas SIT 845 SIGMA attacco 3/4M		
78	998729	Tubo valvola gas		
79	573576	Tubo silicone		
80	573325	Ribattino		
81	998618	Brucciato 12 rampe Metano	A	
81	998669	Brucciato 12 rampe GPL	B	
82	569443	Guarnizione tenuta scambiatore		
83	998731	Tubo ritorno		
84	572138	Rondella ugello		
85	998433	Ugello bruciatore principale d.1,30 MET	A	
85	998434	Ugello bruciatore principale d.0,77 GPL	B	
86	998727	Tubo mandata		
87	997153	Forchetta attacco rapido 21,8		
88	998604	Pulsante reset		
89	998573	Inserito manopola reset		
90	998862	Cavo scheda/elettrodo di rilevazione		
91	569720	Passacavo chiuso		
92	998517	Guarnizione 5030 Epdm		
93	998598	Pannello anteriore camera combustione		
94	998147	Gommino cavi elettrodi		
95	998623	Elettrodo accensione Dx		
96	998622	Elettrodo accensione Sx		
97	998624	Elettrodo rilevazione		
98	998582	Molla fissaggio termostato limite		
99	997206	Termostato a contatto 103°		
100	998599	Pannello laterale camera combustione Dx		
101	999385	Cappa fumi		
102	998638	Fibra ceramica anteriore		
103	998076	Guarnizione fissaggio vetro spia		
104	998075	Vetro spia		
105	999151	Pannello anteriore camera stagna		
106	999425	Cablaggio pressostato aria/sonda riscaldamento		
301	998477	Mantello laterale Sx		
302	998596	Inserito pannello anteriore		
303	998476	Mantello laterale Dx		
304	998442	Mantello anteriore		
351	998644	O-ring per circolatore		
352	998643	Jolly + O-ring per circolatore		
353	998738	Guarnizione motore circolatore		
354	999111	Motore circolatore silenzioso		
361	998716	Kit trasformazione Metano (15 pz.)		12
362	998717	Kit trasformazione GPL (15 pz.)		12

NOTE	DESCRIZIONE
11	Non prevista la fornitura come ricambio
12	Non illustrato

NOTIZIE UTILI

Impiego del presente documento

Lo scopo del presente documento "ESPLOSO RICAMBI CALDAIE MURALI" è quello di permettere un agevole ed univoca individuazione del ricambio occorrente per sostituire un'analogha parte difettosa del prodotto.

L'illustrazione e l'elenco ricambi sono relativi esclusivamente ai modelli indicati nella tabella riportata in calce all'illustrazione.

L'elenco ricambi permette di individuare:

- la posizione in figura di ogni particolare fornibile come ricambio (colonna "PART.");
- il codice con il quale il ricambio va richiesto in Ditta;
- la descrizione sintetica del ricambio;
- l'applicabilità del ricambio a specifici modelli (colonna "RIF."). Se la casella è bianca, il ricambio è applicabile a tutti i modelli a cui l'esploso si riferisce;
- eventuali note.

Come richiedere il ricambio

Le parti di ricambio vanno ordinate specificando il codice, la quantità, l'indirizzo e la ragione sociale del richiedente.

L'ordine deve essere spedito via fax alla MTS S.P.A., utilizzando il seguente numero:

0732-626473 (FAX)

Come contattare il Servizio Assistenza Tecnica MTS S.P.A.

Il Servizio Assistenza Tecnica MTS S.P.A. ha una organizzazione dedicata al supporto per la soluzione dei problemi tecnici del prodotto CALDAIE MURALI. I Centri Assistenza Tecnica possono utilizzare tale servizio telefonando ai numeri:

**071-7100594
800-217718**

Merloni
TermoSanitari^{spa}

Servizio Assistenza Tecnica
via Pascoli, 1
60044 FABRIANO (AN)

ER2000210016003000