



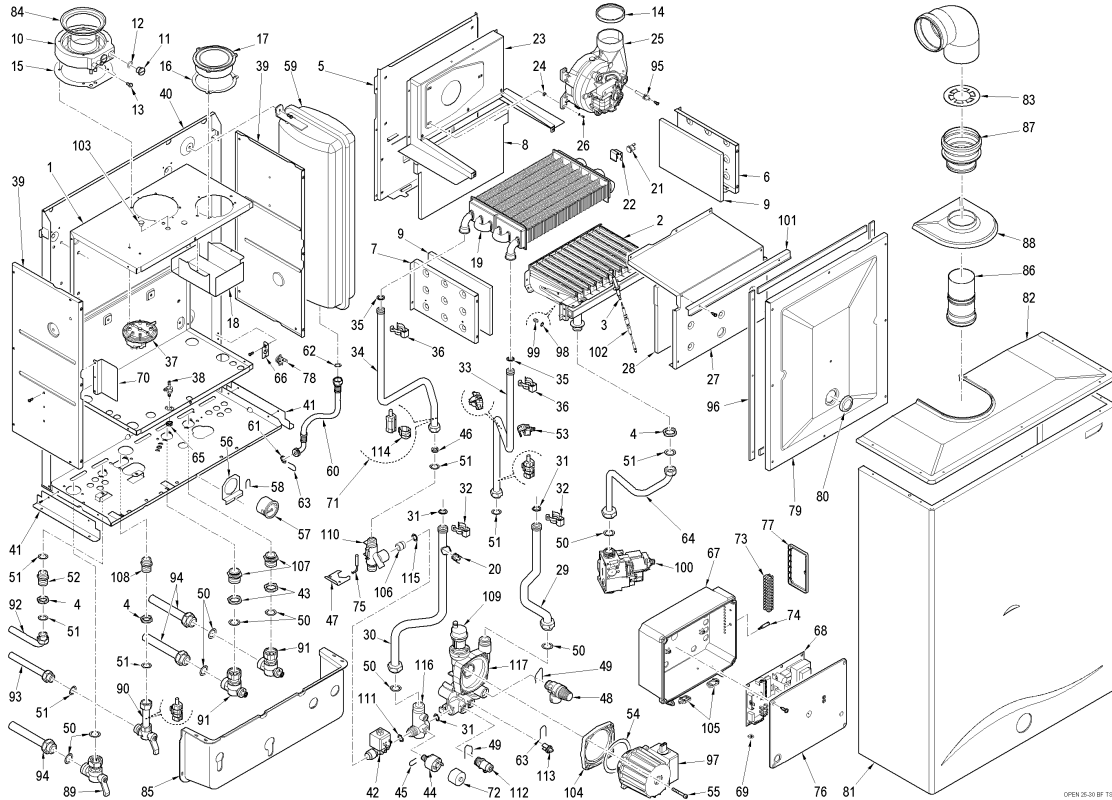
Fonderie Sime S.p.A. - Via Garbo, 27 - 37045 Legnago (VR) - [www.sime.it](http://www.sime.it)  
 Tribunale Verona 13531 - R.E.A. VR 171357 - C.C.P. 19423375 - N° Mecc. VR 014435  
 Capitale Sociale Euro 5.521.200 int. versato - Codice Fiscale/Partita IVA n. IT 01275930236

Comfort Ambiente - Via Garbo, 27 - 37045 Legnago (VR)

Tel +39 0442 631111 - Fax Servizio Commerciale: Italia +39 0442 631291 - Estero +39 0442 631293

Fax Servizio Tecnico +39 0442 631292 - Fax Ufficio Acquisti +39 0442 631292 - Fax Amministrazione +39 0442 631336

8092121 CALD.GAS MET. OPEN 30 BF TS2



OPEN 20-30 BF TS2

Posiz.	Codice	Descrizione
001A	6288114	Parete post. camera stagna
002A	5190752	Gr. bruciatori metano
003	6235931	Elettrodo accensione-rilevazione
004	6146301	Controdado OT 1/2"
005A	6288416	Parete post. camera combustione
006A	6288510	Fianco dx camera combustione
007A	6288610	Fianco sx camera combustione
008A	6139790	Isolante post. camera combustione
009A	6139792	Isolante fianco camera combustione
010	6287900	Collettore aspirazione/scarico
011	6147406	Tappo collettore M14x1,5
012	6226417	OR Ø10,77x2,62
013	6242602	Vite collettore aspirazione/sca
014	6248803	Guarnizione a labbro condotti Ø
015	6028706	Guarnizione collettore asp./sca
016	6028707	Guarnizione presa aria
017	6288000	Presa aria condotti separati
018	6257512	Deflettore condotti separati
019A	6174245	Scambiatore di calore
020	6146701	Termostato sicurezza 100°C
021	6231356	Sonda controllo temperatura
022	6272504	Molla bloccaggio sonda
023A	5190611	Camera fumo
024	2016020	Dado in gabbia M4
025A	6225624	Ventilatore
026	2000715	Vite TCB M4x10 AISI
027A	6288711	Portina camera combustione
028A	6139788	Isolante portina camera combustione
029A	6264833	Tubo ritorno impianto
030A	6264763	Tubo mandata impianto
031	6226412	OR Ø17,12x2,62
032	6226601	Molla raccordo scambiatore
033A	6227011	Tubo uscita sanitario
034A	6227110	Tubo entrata sanitario

035	6226444	OR Ø 13,94 x 2,62
036	6226617	Molla raccordo scambiatore
037A	6225707	Pressostato aria
038	6280500	Raccordo 3 vie con prese press
039	6288200	Fianco dx-sx camera stagna
040	6264530	Telaio
041	6189577	Staffa inferiore fissaggio mant
042	6098411	Elettrovalvola caricamento impi
043	6146302	Controdado OT 3/4"
044	6037504	Pressostato acqua
045	6226611	Molla bloccaggio regol. di port
046A	6281411	Regolatore di portata 15 l/min
047	6010828	Piastra bloccaggio flussostato
048	6040201	Valvola sicurezza 1/2" 3 bar co
049	6226602	Molla bloccaggio tubi
050	2030228	Guarnizione Ø 17x24x2
051	2030227	Guarnizione Ø 12x18x2
052	6120510	Nipplo 1/2"x1/2" OT
053	6231357	Sonda a contatto
054	6028705	Guarnizione EP709 per Dab
055	2000201	Vite M5x40
056	6189578	Staffa supporto idrometro
057	6146131	Idrometro
058	6226605	Molla di tenuta
059	5183701	Vaso espansione rettangolare l.
060	6017311	Flessibile con curva L=250
061	6226414	OR 117 Ø 13,1x2,62
062	2030226	Guarnizione Ø 10,2x14,8x2
063	6226612	Molla doppia bloccaggio tubi
064	6226951	Tubo valvola gas-bruciatore
065	6146303	Controdado OT 1/8"
066	6214003	Piastrina termostato fumi
067	6264101	Scatola porta strumenti
068	6301401	Scheda elettronica
069	2013302	Piastrina per autof. U/8/11/9
070	6215220	Staffa protezione cavi
071	8089803	Kit antigelo (4 resistenze)
072	6175401	Coprimicro pressostato acqua
073	2211010	Morsettiera
074	6044015	Segnalatore luminoso verde
075	6131410	Sensore magnetico
076	6264201	Coperchio scatola strumenti
077	6264211	Coperchio morsettiera
078	6146702	Termostato antigelo 14°C
079A	6288310	Porta camera stagna
080	6001210	Spioncino Ø 30
081	6264631	Mantello
082	6265930	Coperchio mantello
083	6028611	Diaframma a settori Ø 35
084	6028623	Diaframma aria Ø 86
085	6269503	Protezione raccordi
086	6188872	Scarico fumi Ø 60
087	6188873	Adattatore scarico fumi Ø 60/80
088	6266301	Chiusura coperchio mantello
089	6177501	Rubinetto gas 3/4" MF
090	6177529	Rubinetto a squadra 1/2"M - 1/2
091	6177502	Rubinetto mand.-rit. impianto 3
092	6142409	Curvetta 1/2" x 14 L=135
093	6142507	Tronchetto 1/2" x 14 L=135
094	6142506	Tronchetto 3/4" x 18 L=135
096	5192200	Kit guarnizioni camera stagna
097A	5192601	Kit circolatore
098	6022004	Rondella rame Ø 6
099	6154402	Ugello 1,30 M6 gas naturale
099B	6154406	Ugello 0,80 M6
100	6243810	Valv. gas SIT 845 SIGMA
101	6257523	Deflettore aria
102	6269810	Cavo accensione
103	6119313	Tappo nero per foro Ø10
104	6281521	Flangia + OR motore Dab
105	6302000	Perno in plastica
106	6228050	Valvola di non ritorno
107	6281500	Raccordo 3/4" OT
108	6281501	Raccordo 1/2" OT
109	6013101	Sfiato automatico
110	6149312	Gruppo flussostato
111	6226446	OR Dalmar R7

112	6017250	Sfiato aria 1/4"
113	6296916	Parzializzatore by-pass
114	6272505	Molla bloccaggio resistenza ant
115	6226421	OR Dalmar R12
116	6281529	Gr. collettore mandata impianto
117	6281530	Gr. collett. mandata/ritorno im
700	5184814	Assieme raccordi
701	5185506	Gr. pannello strumentato
702	5187353	Gruppo idraulico in Technyl
703	6127201	Cavo alimentazione L=2000
704	6245359	Connettore elettrov. caricament
706	6299931	Connettore cablato 11 poli Stoc
707	6299932	Connettore cablato 5 poli Stock
708	6299933	Connettore cablato 6 poli Lumbe
709	6299934	Connettore cablato 14 poli Lumb
710	8092220	Comando a distanza
713	5185403	Set gas naturale mur. 25-30-35
714	6233500	Fusibile F1,6A
715	5144716	Set GPL