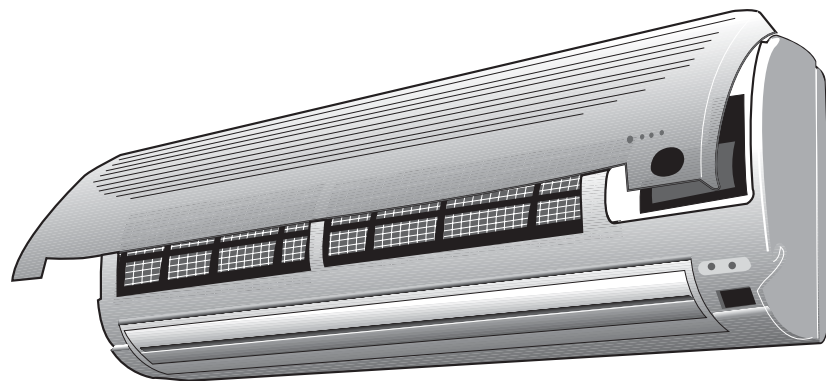




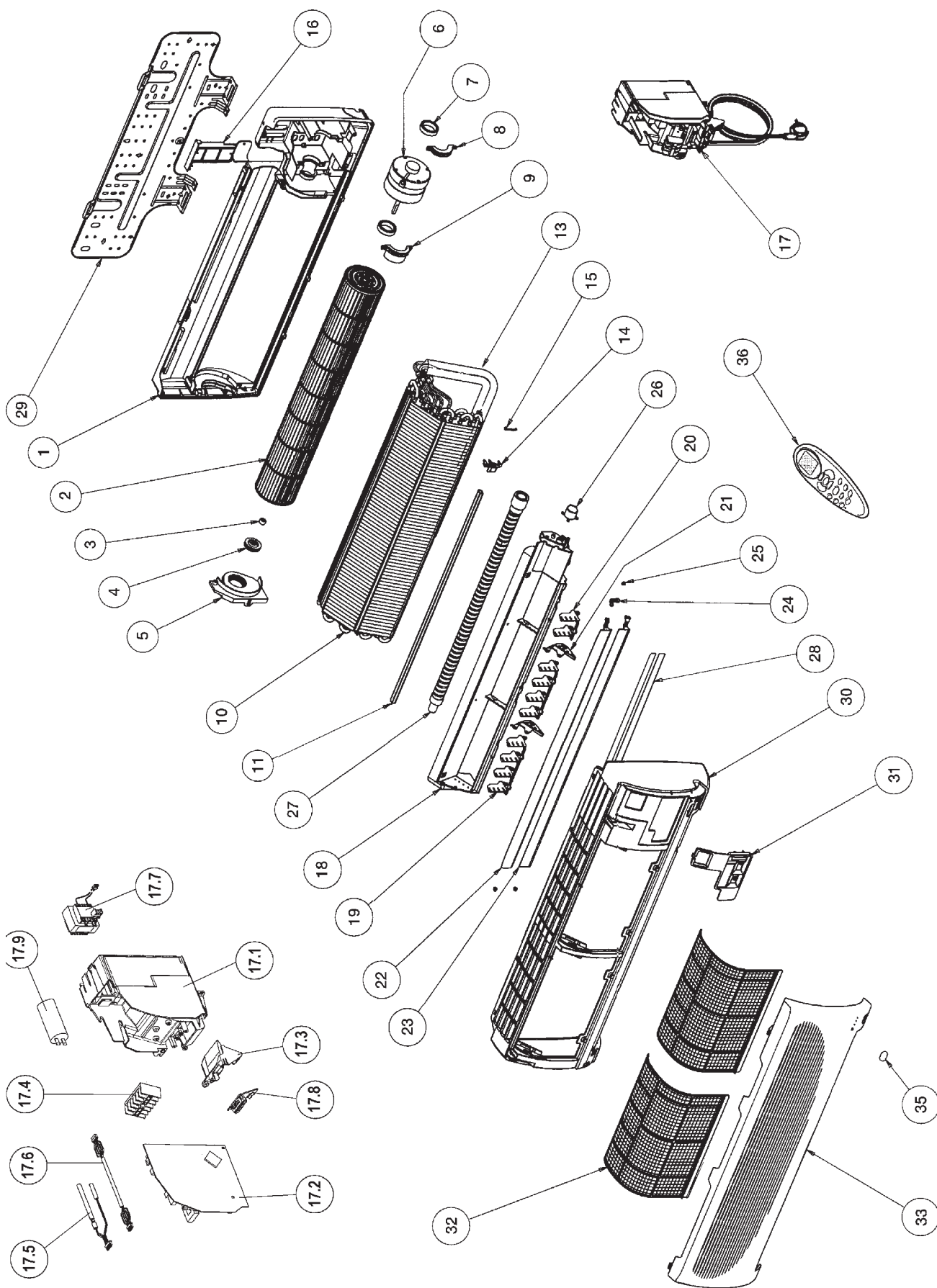
HMC 007 ÷ 024
HMC 007N ÷ 024N

Climatizzatori split HI-WALL
HI-WALL split air conditioner
Parti di ricambio / *Spare parts*



HMC 007 ÷ 024
HMC 007N ÷ 024N

Climatizzatori split HI-WALL HI-WALL split air conditioner



Pos.	Descrizione / Description	Codice Part No.	Modelli / Models		Note / Notes	
			HMC 007	HMC 007N		
1	Assieme schienale / <i>Body assembly</i>	42KG5A3002	1	1		
2	Assieme girante / <i>Blower assembly</i>	42KG5A2003	1	1		
3	Bussola supporto girante <i>Fan wheel support bush (PLA bearing as)</i>	53KDBB3012	1	1		
4	Ammortizzatore girante / <i>Fan wheel damper (Cushion BRG)</i>	53KN3A3913	1	1		
5	Supporto ammortiz. / <i>Damper support (Bracker bearing)</i>	42KG5A2211	1	1		
6	Motore girante / <i>Fan wheel motor</i>	PMO01AG114	1	1		
7	Ammortizzatore motore / <i>Motor damper</i>	42KG5A4904	2	2		
8	Staffa destra bloccaggio motore / <i>Right bracket motor</i>	42KG5A3212	1	1		
9	Staffa sinistra bloccaggio motore / <i>Left bracket motor</i>	42KG5A3220	1	1		
10	Batteria evaporante / <i>Evaporating coil (Cycle as fcu)</i>	42QV3A5005	1	1		
11	Guarnizione inferiore batteria / <i>Gasket coil (Guard evap)</i>	42KG5A3228	1	1		
13	Isolante tubazione batteria / <i>Pipe insulation (Insu tube evap)</i>	42KG3F3610	1	1		
14	Supporto sonda aria / <i>Bracket air sensor (Holder sensor)</i>	53KN3A3244	1	1		
15	Clip sonda batteria / <i>Coil sensor clip (Clip sensor)</i>	SW711A4142	1	1		
16	Pannellino di chiusura / <i>Closing panel (Insert body)</i>	42KG5A2213	1	1		
17	Assieme quadro elettrico <i>Control box assembly</i>	E000466G01	1	1	(*)	
17.1	Scatola quadro elettrico / <i>Control box</i>	D020876H01	1	1		
17.2	Scheda di controllo <i>Control card</i>	C024394H01	1	1	(*)	
17.3	Supporto scheda ricevitore / <i>Receiving card support</i>	C024130X01	1	1		
17.4	Morsettieria / <i>Terminal block</i>	B033639G01	1	1		
17.5	Assieme sensori / <i>Sensors assembly</i>	B033641Y01	1	1		
17.6	Cavo motore louver / <i>Louver motor cord</i>	B033704H01	1	1		
17.7	Trasformatore / <i>Transformer</i>	B033467X01	1	1		
17.8	Scheda Led-Receiver / <i>Led-Receiver card</i>	B033462X01	1	1		
17.9	Condensatore / <i>Capacitor</i>	0353103H08	1	1		
18	Canotto- bacinella <i>Discharge plenum-drain pan (Insu as, dm pan)</i>	42KG5A3010	1	1		
19	Alette verticali 1 / <i>Blade 1, vertical</i>	42KG5A3217	2	2		
20	Alette verticali 2 / <i>Blade 2, vertical</i>	42KG5A3227	1	1		
21	Supporto alette / <i>Support, flap</i>	42KG5A3216	2	2		
22	Deflettore 1 / <i>Deflector 1 (flap1)</i>	42KG5A1214	1	1		
23	Deflettore 2 / <i>Deflector 2 (flap2)</i>	42KG5A1215	1	1		
24	Boccola prolunga deflettore / <i>Deflector extension rod (Link flap)</i>	53KN1A3217	1	1		
25	Boccola supporto deflettore / <i>Deflector connecting rod (Bushing)</i>	53KN1A4222	3	3		
26	Motore Louver / <i>Louver motor (Stepping motor)</i>	PMO07DV005	1	1		
27	Tubo scarico condensa / <i>Condensate drain tube (Hose as drain)</i>	42KG3F3015	1	1		
28	Protezione antintrusione <i>Screen wire</i>	A	42KG5A4902	1	1	
		B	42KG5A4903	1	1	
29	Lamiera posteriore / <i>Rear bracket (Bracket mtg)</i>	42KG5A1101	1	1		
30	Cofano / <i>Cabinet (Grille as, frame)</i>	42QV3A5012	1	1		
31	Coperchietto / <i>Cover (COVER T/B)</i>	42QV8A2206	1	1		
32	Filtro aria / <i>Air filter (Filter as)</i>	42KG5A3013	2	2		
33	Pannello frontale / <i>Front panel (Gille as, inser)</i>	42QV3A3014	1	1		
35	Protezione ricevitore / <i>Receiver protection (Bracket sensor)</i>	42KV3A5210	1	1		
36	Telecomando / <i>Infrared remote control</i>	B033466H01	1	1		

(*) Per la configurazione riferirsi al Manuale di Installazione / Refer to Installation Manual for configuration info.

Pos.	Descrizione / Description	Codice Part No.	Modelli / Models					
			HMC			HMC		
			009	012	014	009N	012N	014N
1	Assieme schienale / <i>Body assembly</i>	42KG6A3002	1	1	1	1	1	1
2	Assieme girante / <i>Blower assembly</i>	42KG6A2020	1	1	1	1	1	1
3	Bussola supporto girante <i>Fan wheel support bush (PLA bearing as)</i>	53KDBB3012	1	1	1	1	1	1
4	Ammortizzatore girante / <i>Fan wheel damper (Cushion BRG)</i>	53KN3A3913	1	1	1	1	1	1
5	Supporto ammortiz. / <i>Damper support (Bracker bearing)</i>	42KG6A2211	1	1	1	1	1	1
6	Motore girante / <i>Fan wheel motor</i>	PMO01AG181	1	1	1	1	1	1
7	Ammortizzatore motore / <i>Motor damper</i>	42KG5A4904	2	2	2	2	2	2
8	Staffa destra bloccaggio motore / <i>Right bracket motor</i>	42KG5A3212	1	1	1	1	1	1
9	Staffa sinistra bloccaggio motore / <i>Left bracket motor</i>	42KG5A3220	1	1	1	1	1	1
10	Batteria evaporante <i>Evaporating coil (Cycle as fcu)</i>	42QV5A5005 42QV6A5000 42QVGA5005	1	1	1	1	1	1
11	Guarnizione inferiore batteria / <i>Gasket coil (Guard evap)</i>	42KG6A3228	1	1	1	1	1	1
13	Isolante tubazione batteria / <i>Pipe insulation (Insu tube evap)</i>	42KG6D3610	1	1	1	1	1	1
14	Supporto sonda aria / <i>Bracket air sensor (Holder sensor)</i>	53KN3A3244	1	1	1	1	1	1
15	Clip sonda batteria / <i>Coil sensor clip (Clip sensor)</i>	SW711A4142	1	1	1	1	1	1
16	Pannellino di chiusura / <i>Closing panel (Insert body)</i>	42KG5A2213	1	1	1	1	1	1
17	Assieme quadro elettrico (*) <i>Control box assembly</i>	E000466G11	1	1	1	1	1	1
17.1	Scatola quadro elettrico / <i>Control box</i>	D020876H01	1	1	1	1	1	1
17.2	Scheda di controllo (*) <i>Control card</i>	C024394H01	1	1	1	1	1	1
17.3	Supporto scheda ricevitore / <i>Receiving card support</i>	C024189X01	1	1	1	1	1	1
17.4	Morsettiera / <i>Terminal block</i>	B033639G01	1	1	1	1	1	1
17.5	Assieme sensori / <i>Sensors assembly</i>	B033641Y01	1	1	1	1	1	1
17.6	Cavo motore louver / <i>Louver motor cord</i>	B033704H01	1	1	1	1	1	1
17.7	Trasformatore / <i>Transformer</i>	B033467X01	1	1	1	1	1	1
17.8	Scheda Led-Receiver / <i>Led-Receiver card</i>	B033462X01	1	1	1	1	1	1
17.9	Condensatore / <i>Capacitor</i>	0353103H08	1	1	1	1	1	1
18	Canotto- bacinella <i>Discharge plenum-drain pan (Insu as, drn pan)</i>	42KG6A3010	1	1	1	1	1	1
19	Alette verticali 1 / <i>Blade1, vertical</i>	42KG6A3217	2	2	2	2	2	2
20	Alette verticali 2 / <i>Blade 2, vertical</i>	42KG6A3227	1	1	1	1	1	1
21	Supporto alette / <i>Support, flap</i>	42KG6A3216	2	2	2	2	2	2
22	Deflettore 1 / <i>Deflector 1 (flap1)</i>	42KG6A1214	1	1	1	1	1	1
23	Deflettore 2 / <i>Deflector 2 (flap2)</i>	42KG6A1215	1	1	1	1	1	1
24	Boccola prolunga deflettore / <i>Deflector extension rod (Link flap)</i>	53KN1A3217	1	1	1	1	1	1
25	Boccola supporto deflettore / <i>Deflector connecting rod (Bushing)</i>	53KN1A4222	3	3	3	3	3	3
26	Motore Louver / <i>Louver motor (Stepping motor)</i>	PMO07DV005	1	1	1	1	1	1
27	Tubo scarico condensa / <i>Condensate drain tube (Hose as drain)</i>	42KG3F3015	1	1	1	1	1	1
28	Protezione antintrusione <i>Screen wire</i>	A 42KG6A4902 B 42KG6A4903	1	1	1	1	1	1
29	Lamiera posteriore / <i>Rear bracket (Bracket mtg)</i>	42KG6A1101	1	1	1	1	1	1
30	Cofano / <i>Cabinet (Grille as, frame)</i>	42QV6A5012	1	1	1	1	1	1
31	Coperchietto / <i>Cover (COVER T/B)</i>	42QV8A2206	1	1	1	1	1	1
32	Filtro aria / <i>Air filter (Filter as)</i>	42KG6A3013	2	2	2	2	2	2
33	Pannello frontale / <i>Front panel (Gille as, inser)</i>	42QV6A3014	1	1	1	1	1	1
35	Protezione ricevitore / <i>Receiver protection (Bracket sensor)</i>	42KV6A5210	1	1	1	1	1	1
36	Telecomando / <i>Infrared remote control</i>	B033466H01	1	1	1	1	1	1

(*) Per la configurazione riferirsi al Manuale di Installazione / *Refer to Installation Manual for configuration info.*

Pos.	Descrizione / Description	Codice Part No.	Modelli / Models				Note / Notes
			HMC		HMC		
			018	024	018N	024N	
1	Assieme schienale / <i>Body assembly</i>	42KG8A2002	1	1	1	1	
2	Assieme girante / <i>Blower assembly</i>	42KG8A2020	1	1	1	1	
3	Bussola supporto girante <i>Fan wheel support bush (PLA bearing as)</i>	53KDBB3012	1	1	1	1	
4	Ammortizzatore girante / <i>Fan wheel damper (Cushion BRG)</i>	53KN3A3913	1	1	1	1	
5	Supporto ammortiz. / <i>Damper support (Bracker bearing)</i>	42KG8A2211	1	1	1	1	
6	Motore girante / <i>Fan wheel motor</i>	PMO01AG183	1	1	1	1	
7	Ammortizzatore motore / <i>Motor damper</i>	42KG5A4904	2	2	2	2	
8	Staffa destra bloccaggio motore / <i>Right bracket motor</i>	42KG5A3212	1	1	1	1	
9	Staffa sinistra bloccaggio motore / <i>Left bracket motor</i>	42KG5A3220	1	1	1	1	
10	Batteria evaporante / <i>Evaporating coil (Cycle as fcu)</i>	42QVAA5005	1	1	1	1	
11	Guarnizione inferiore batteria / <i>Gasket coil (Guard evap)</i>	42KG8A3228	1	1	1	1	
13	Isolante tubazione batteria / <i>Pipe insulation (Insu tube evap)</i>	42KG8A4631	1	1	1	1	
14	Supporto sonda aria / <i>Bracket air sensor (Holder sensor)</i>	53KN3A3244	1	1	1	1	
15	Clip sonda batteria / <i>Coil sensor clip (Clip sensor)</i>	SW711A4142	1	1	1	1	
16	Pannellino di chiusura / <i>Closing panel (Insert body)</i>	42KG8A2213	1	1	1	1	
17	Assieme quadro elettrico (*) <i>Control box assembly</i>	E000466G21	1	1	1	1	
17.1	Scatola quadro elettrico / <i>Control box</i>	D020876H01	1	1	1	1	
17.2	Scheda di controllo (*) <i>Control card</i>	C024395H01	1	1	1	1	
17.3	Supporto scheda ricevitore / <i>Receiving card support</i>	C024190X01	1	1	1	1	
17.4	Morsettieria / <i>Terminal block</i>	B033639G02	1	1	1	1	
17.5	Assieme sensori / <i>Sensors assembly</i>	B033641Y02	1	1	1	1	
17.6	Cavo motore louver / <i>Louver motor cord</i>	B033704H01	1	1	1	1	
17.7	Trasformatore / <i>Transformer</i>	B033467X01	1	1	1	1	
17.8	Scheda Led-Receiver / <i>Led-Receiver card</i>	B033462X01	1	1	1	1	
17.9	Condensatore / <i>Capacitor</i>	0353103H03	1	1	1	1	
18	Canotto- bacinella / <i>Discharge plenum-drain pan</i>	42KG8A2010	1	1	1	1	
19	Alette verticali 1 / <i>Blade1, vertical</i>	42KG8A3217	2	2	2	2	
20	Alette verticali 2 / <i>Blade 2, vertical</i>	42KG8A3227	1	1	1	1	
21	Supporto alette / <i>Support, flap</i>	42KG8A3216	2	2	2	2	
22	Deflettore 1 / <i>Deflector 1 (flap1)</i>	42KG8A1214	1	1	1	1	
23	Deflettore 2 / <i>Deflector 2 (flap2)</i>	42KG8A1215	1	1	1	1	
24	Boccola prolunga deflettore <i>Deflector extension rod (Link flap)</i>	42KG8A3231	1	1	1	1	
25	Boccola supporto deflettore <i>Deflector connecting rod (Bushing)</i>	53KN1A4222	3	3	3	3	
26	Motore Louver / <i>Louver motor (Stepping motor)</i>	PMO07DV006	1	1	1	1	
27	Tubo scarico condensa <i>Condensate drain tube (Hose as drain)</i>	42KG8A3015	1	1	1	1	
28	Protezione antintrusione / <i>Screen wire</i>	42KG8A4902	1	1	1	1	
29	Lamiera posteriore / <i>Rear bracket (Bracket mtg)</i>	42KG8A1101	1	1	1	1	
30	Cofano / <i>Cabinet (Grille as, frame)</i>	42KG8A3016	1	1	1	1	
31	Coperchietto / <i>Cover (COVER T/B)</i>	42QV8A2206	1	1	1	1	
32	Filtro aria / <i>Air filter (Filter as)</i>	42KG8A5013	2	2	2	2	
33	Pannello frontale / <i>Front panel (Gille as, inser)</i>	42KG8K3014	1	1	1	1	
35	Protezione ricevitore / <i>Receiver protection (Bracket sensor)</i>	42KG8K3209	1	1	1	1	
36	Telecomando / <i>Infrared remote control</i>	B033466H01	1	1	1	1	

(*) Per la configurazione riferirsi al Manuale di Installazione / Refer to Installation Manual for configuration info.

DELCHI / Carrier S.p.A

Via R. Sanzio, 9 20058 Villasanta (MI) Tel. 039/3636-1

I dati contenuti nel presente catalogo possono essere modificati senza alcun preavviso / *All data may be changed without previous notice*

March 2004. Supersedes January 2003

Printed in Italy