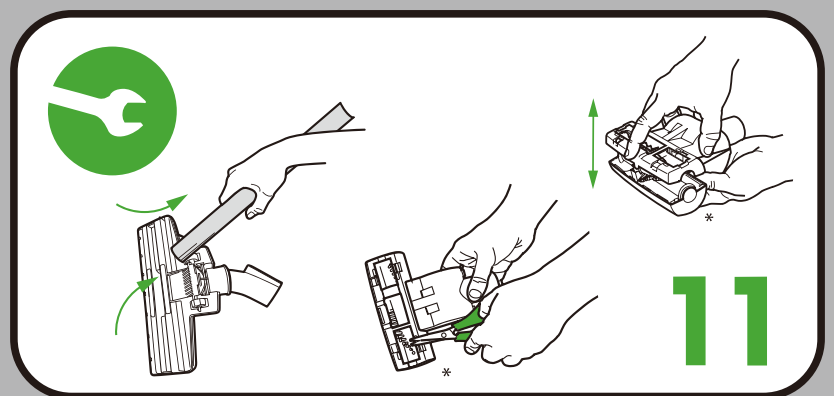
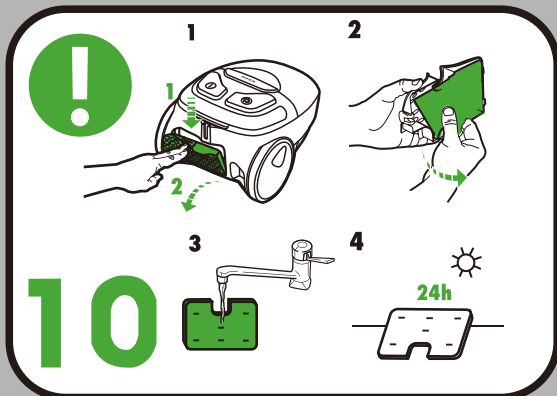
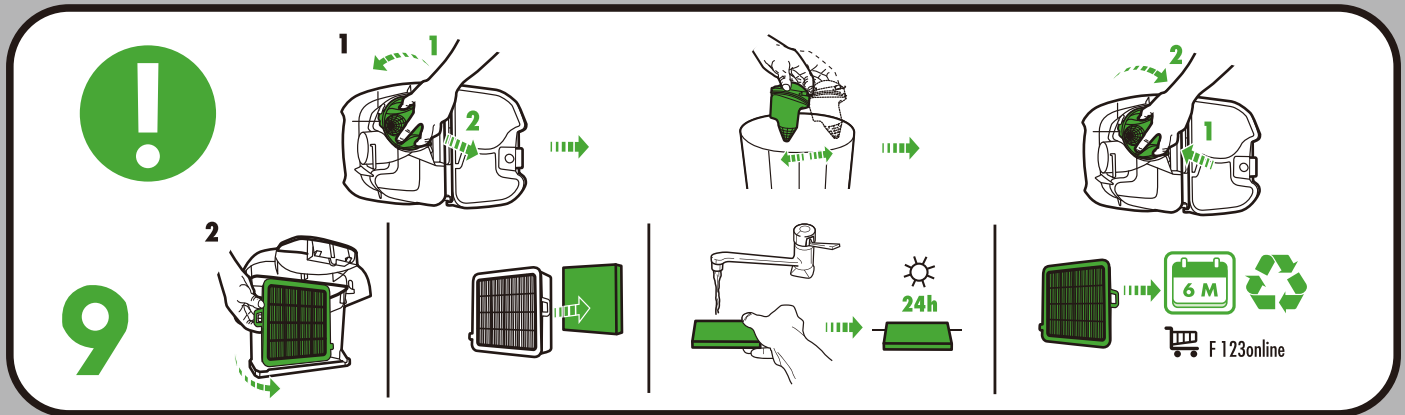
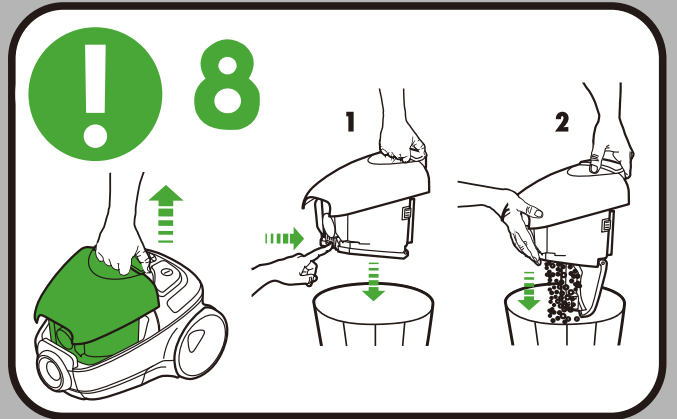
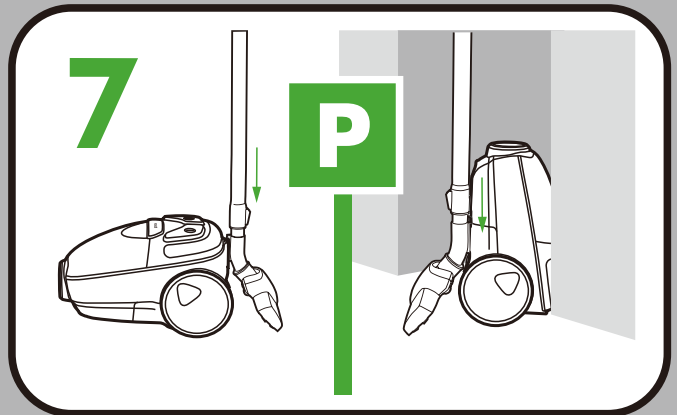
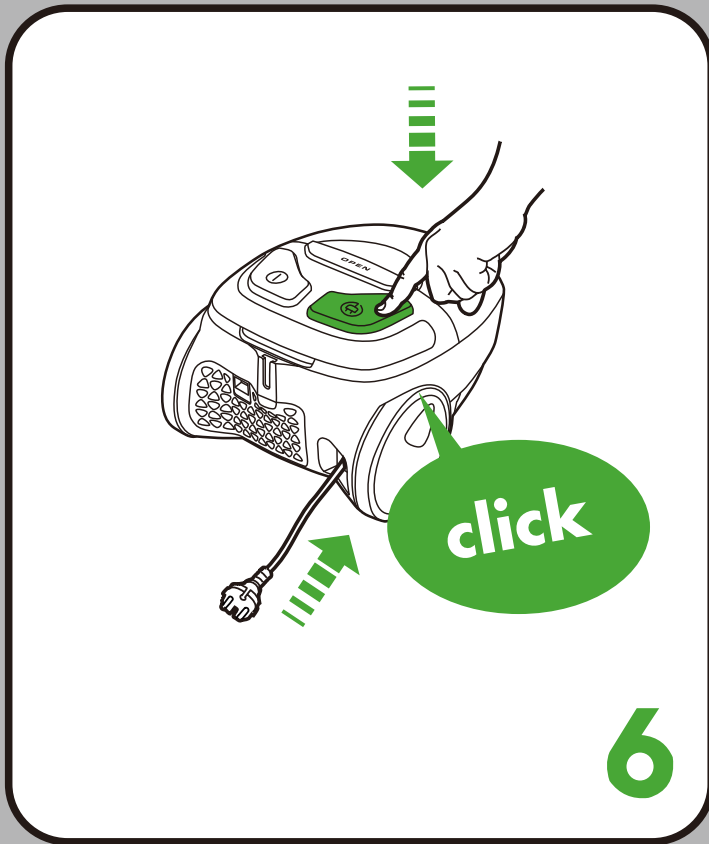


AEG CYCLONCLASSIC



*Applies to certain models only | 僅適用於特定型號 | 仅适用于特定型号 | Berlaku hanya untuk model tertentu | Berkenaan dengan model yang tertentu sahaja
 Chỉ áp dụng cho một số kiểu máy | 只适用于特定型号 | 只适用于特定型号 | 특정 모델에만 적용

Safety precautions

Thank you for choosing an AEG Vacuum Cleaner.

Read all instructions and use the appliance only for its intended purpose. This vacuum cleaner is for household use only.

This appliance is not intended for use by persons (including children) with reduced physical, sensory or mental capabilities, or lack of experience and knowledge, unless they have been given supervision or instruction concerning use of the appliance by a person responsible for their safety. The vacuum cleaner features double insulation and does not need to be earthed. Children should be supervised to ensure that they do not play with the appliance.

Never vacuum:

- Close to flammable gases, combustible substances, etc.
- Without a cartridge filter (this may damage the cleaner) and without the dust container. A safety device is fitted which prevents the cover to close without the filter. Do not attempt to force to close the cover.
- Sharp objects.
- Fluids (this can cause serious damage to the machine).
- Hot or cold cinders, lit cigarette butts, etc.
- Fine dust including powder detergents, dust from plaster, concrete, or ash for example. The above can cause serious damage to the motor – damage which is not covered by the warranty. Products in aerosol may be flammable. Do not spray these products on or near the vacuum cleaner.


Electrical cable precautions:

- If the supply cord is damaged, it must be replaced by the manufacturer, its service agent or similarly qualified person in order to avoid a hazard. Damage to the cleaner cable will not be covered by the warranty.
- Never pull or lift the vacuum cleaner by the cable.
- Disconnect the plug from the wall socket before cleaning or maintaining the vacuum cleaner.
- Regularly check that the cable is not damaged. Never use the vacuum cleaner if the cable is damaged. All service and repairs must be carried out by an authorized service centre. Always keep the vacuum cleaner in a dry place.

Consumer information

Electrolux declines all responsibility for all damages arising from any improper use of the appliance or in cases of tampering with the appliance. This product is designed with the environment in mind. All plastic parts are marked for recycling purposes. For details see our website: www.electrolux.com

WARNING: On collection of proprietary carpet conditioning powder, it is recommended that the dust container is emptied and the cartridge filter is cleaned after each use. Some of the preparations contain substances which if left in the vacuum cleaner for extended periods, could cause damage. Many air fresheners, household deodorants, sprays and polishes contain highly inflammable gas propellants, because of this it is particularly important that these products are used strictly in accordance with the relevant manufacturers instructions, it is essential that none of the above products are sprayed directly into the vacuum cleaner or any of the filters, hose assembly or dust chamber.

The symbol  on the product or on its packaging indicates that this product may not be treated as household waste. Instead it shall be handed over to the applicable collection point for the recycling of electrical and electronic equipment. By ensuring this product is disposed of correctly, you will help prevent potential negative consequences for the environment and human health, which could otherwise be caused by inappropriate waste handling of this product. For more detailed information about recycling of this product, please contact your local city office, your household waste disposal service or the shop where you purchased the product.

Troubleshooting

You can perform your own troubleshooting at home based on the checklist given below. However, if the problem persists, please consult your nearest authorized Electrolux Service Centre.

CONSUMER INFORMATION

Electrolux declines all responsibility for all damages arising from any improper use of the appliance or in cases of tampering with the appliance. For more details of warranty and consumers' contacts see the Warranty Booklet in the packaging.

PROBLEM	POSSIBLE CAUSES	CORRECTIONS
The vacuum cleaner does not start.	The plug is not properly connected to the socket.	Check the plug connection or try another socket.
	Thermal protector activated due to the motor to cool off.	Press the ON/OFF button and wait 20 – 30 minutes for high temperature.
Filter indicator* lights and stays on.	Dust container is full.	Empty the dust container.
	The filters are clogged.	Clean or replace filters.
Reduction of suction capacity.	Suction hose is blocked.	Clean the hose.
	Nozzle is blocked.	Clean the nozzle.
	Dust container is full.	Empty/replace the dust container.
	Filters are clogged.	Clean or replace filters.
Hose is damaged or broken.	Hose is damaged or broken.	Change the hose.
	Dust container is not in place.	Put dust container in place.
	Filter is not in place.	Put dust container in place.
Over heating.	Dust container is full.	Empty/replace the dust container.
	Filters are clogged.	Clean/replace filters.

*Applies to certain models only

안전 수칙

AEG 진공 청소기를 선택해 주셔서 감사드립니다.

지침을 모두 읽고 적합한 용도로만 제품을 사용하십시오. 진공 청소기는 가정용입니다.

이 제품은 안전에 관하여 책임이 있는 사람이 제품 사용에 관한 감독 또는 지시를 하는 경우를 제외하면 신체, 감각 또는 지적 능력이 낮거나 경험과 지식이 부족한 사람 (어린이 포함) 은 사용할 수 없습니다. 진공 청소기는 이중 절연되어 있어 접지 시릴 필요가 없습니다. 어린이가 제품을 가지고 놀지 않도록 해야 합니다.

다음과 같은 경우에는 진공 청소를 하지 마십시오:

- 공간이 습한 경우.

인화성 기체, 가연성 물질 등이 근처에 있는 경우.

카트리지가 필터가 없는 경우(청소기가 손상될 수 있음) 및 먼지 봉투가 경우, 안전장치(가)가 부착되어 있어 필터가 없으면 커버가 닫히지 않습니다. 커버를 억지로 닫지 마십시오.

날카로운 물체.

액체(강지의 심각한 손상을 일으킬 수 있음).

뜨겁거나 식은 재, 불씨가 있는 담배, 촛초 등.

가루 세제, 석고, 콘크리트 먼지 또는 재를 포함한 미세 먼지는 모터에 심각한 손상을 유발할 수 있으므로 모든 서비스를 받을 않습니다. 에어로졸 수에서는 제품에 붙어 있을 수 있습니다. 진공 청소기에 직접 또는 근처에 이들 제품을 뿌리지 마십시오.

전원 전선에 대한 주의사항:

전원 전선이 손상된 경우 위험을 방지하기 위해 제조업체, 서비스 센터 또는 유사한 자격을 갖고 있는 기술자가 교체해야 합니다. 전원 전선은 보충 대상이 아닙니다.

청소가 전원 전선을 당기거나 들어올리지 마십시오.


진공 청소기를 세척하거나 유지보수하려면 먼저 콘센트에서 플러그를 뽑으십시오.

전원 전선이 훼손되지 않았는지 정기적으로 점검하십시오. 전원 전선이 훼손된 경우 절대 진공청소기를 사용하지 마십시오. 모든 장비 및 수리는 공인 서비스 센터에서 수행해야 합니다. 항상 제품을 건조한 곳에 보관하십시오.

소비자 정보

제조업체는 제품을 잘못 사용해서 손상된 경우나 제품을 함부로 개조한 경우 어떤 책임도 지지 않습니다. 이 제품은 환경을 길러내기 위해 설계되었습니다. 모든 플라스틱 부품에는 재활용을 위한 표시가 되어 있습니다. 자세한 내용은 당사 웹사이트 (www.electrolux.com)를 참조하십시오.

경고! 카페트 전용 컨디셔너 파우더를 뿌릴 경우 사용할 때마다 먼지통을 비우고 카트리지가 필터를 청소하는 것이 좋습니다. 진공 청소기 안에 오랜 시간 방치할 경우 호스 손상을 유발할 수 있는 물질들도 주의해야 할 사항입니다. 많은 방향제, 가향용 냄새 제거제, 스프레이 및 폼백에는 인화성이 매우 강한 가스 추진제가 포함되어 있습니다. 따라서 이런 제품을 사용할 때는 관련 제조업체의 지시를 엄격히 준수하는 것이 매우 중요하며 진공 청소기가 필터, 호스 어셈블리 또는 먼지통에 위의 제품을 직접 분사하지 않아야 합니다.

제품 또는 포장의  기호는 이 제품을 가정을 폐기물로 처리할 수 있다는 표시입니다. 대신 전기 및 전자 장비 재활용을 담당하는 해당 수집소로 보내서 처리하도록 해야 합니다. 제품을 올바르게 폐기 처리하면 제품을 적절하게 처리하지 못해서 발생할 수 있는 환경과 인체에 미치는 잠재적인 부정적 영향을 방지할 수 있습니다. 이 제품의 재활용에 관한 자세한 설명은 가까운 동사무소, 가정용 폐기물 서비스 센터 또는 제품 구입처로 문의하시기 바랍니다.

문제해결

다음 점검 목록을 확인해 가정에서 직접 문제해결을 수행할 수 있습니다. 하지만, 문제가 계속되면 가까운 공인 서비스 센터로 문의하시기 바랍니다.

문제	가능한 원인	조치
진공 청소기가 시작되지 않습니다.	플러그가 콘센트에 제대로 연결되지 않았습니다.	플러그 연결 상태를 확인하십시오. 다른 콘센트에 연결하십시오.
	모터를 냉각시키기 위해 과열방지 장치가 작동되었습니다.	온도가 높을 경우 ON/OFF 버튼을 누르고 20~30 분 동안 기다리십시오.
필터 표시등*이 켜집니다.	먼지통이 가득 찼습니다.	먼지통을 비우십시오.
	필터가 막혔습니다.	필터를 세척하거나 교체하십시오.
흡입 능력 감소.	흡입 호스가 막혔습니다.	호스를 세척하십시오.
	먼지통이 가득 찼습니다.	노즐을 세척하십시오.
	먼지통이 가득 찼습니다.	먼지통을 비우거나 교체하십시오.
	필터가 막혔습니다.	필터를 세척하거나 교체하십시오.
흡입 능력 감소.	호스가 손상 또는 파손되었습니다.	호스를 교체하십시오.
	먼지통이 제 위치에 없습니다.	먼지통을 제 위치에 설치하십시오.
필터가 제 위치에 없습니다.	필터가 제 위치에 없습니다.	필터를 제 위치에 설치하십시오.
	과열.	필터를 세척하거나 교체하십시오.

* 특정 모델에만 적용

安全預防措施

非常感謝您選用伊萊克斯真空吸塵器。

閱讀所有說明，並僅將此設備用於其預定用途。本真空吸塵器僅供家庭使用。

本設備不可由肢體伤残、感覺或精神障礙以及缺乏相關經驗和知識的人員（包括兒童）使用，除非有負責其安全的人員對其進行看管或指導。本真空吸塵器具有雙重絕緣功能，無需接地。應對兒童加以看管，確保他們不將本設備作為玩具。

切勿在以下情況使用真空吸塵器：

- 潮濕的地方。
- 可燃氣體、可燃物品等附近。
- 未配備過濾筒（可能會損壞真空吸塵器）及未配備集塵器的情況下。真空吸塵器已裝有安全裝置，可以防止在未配備過濾筒的情況下關閉蓋子。請勿試圖強行關閉蓋子。
- 尖銳的物品。
- 液體（這樣會嚴重損壞機器）。
- 高溫或低溫的灰燼、燃着的煙蒂等。
- 細沙，包括洗衣粉，例如石膏、混凝土或灰塵。吸入上述物品可能會導致电机嚴重損壞，這種損壞不在保修之列。氣霧劑类产品是易燃物品。不得將此类产品噴向真空吸塵器或其附近。


電源線注意事項：

- 如果電源線受損，必須由製造商、其維修代理或具備同樣資質的人員進行更換，以免發生危險。清潔電源線所造成的損壞不在保修範圍內。
- 切勿用電源線拉扯或抬高真空吸塵器。
- 清潔或維護真空吸塵器之前，請先拔下電源插頭。
- 定期檢查電源線是否破損。如果電源線受損，切勿使用該真空吸塵器。所有服務和維修必須由授權的服務中心提供。務必將真空吸塵器放置在乾燥的地方。

消費者信息

若因使用不當或擅自改裝而導致設備受損，則伊萊克斯概不負責。本產品設計以環保為本。所有塑料部件均有回收標誌。欲知詳情，請訪問我們的網站：www.electrolux.com

警告：針對吸取專用地毯清潔粉，建議在每次使用之後清空集塵器及清潔過濾筒。大部分清潔粉含有一些化學物質，若長時間留在真空吸塵器內可能會損壞真空吸塵器。許多空氣清新劑、家用除臭劑、噴霧劑和拋光劑含有高度易燃的氣體推進劑，因此，嚴格按照相關製造商的說明使用上述這些產品非常重要。更重要的是，不得將上述產品直接噴向真空吸塵器內或任何過濾網、軟管組件或集塵器。

產品或包裝上的  符號表示該產品不能作為家庭廢棄物來棄置。而是應該將其送到相應的收集站以進行電氣和電子設備的回收利用。本產品棄置方式錯誤可能會對環境和人類健康產生潛在的後果，通過確保對本產品進行正確的棄置，您可避免此情況的發生。有關利用本產品的更多詳細信息，請聯繫您當地的城市辦事處、生活垃圾棄置服務站或您購買產品的商店。

故障排除

您可以根據下面的檢查表在自行處理真空吸塵器的故障情況。然而，如果問題依然存在，請向最近的授權伊萊克斯服務中心諮詢。

問題	可能原因	解決方法
真空吸塵器不會啟動。	插頭與插座的連接不正確。	檢查插頭連接或嘗試使用其他插座。
	因電機過熱而啟動過熱保護器，以冷卻電機。	針對高溫情況，按下 ON/OFF 按鈕，然後等 20 至 30 分鐘。
過濾網指示燈亮起並保持亮起狀態。	集塵器滿了。	清空集塵器。
	過濾網堵塞。	清潔或更換過濾網。
吸入能力降低。	抽吸軟管阻塞。	清潔軟管。
	吸嘴阻塞。	清潔吸嘴。
	集塵器滿了。	清空或替換集塵器。
	過濾網堵塞。	清潔或更換過濾網。
軟管受損或破裂。	軟管受損或破裂。	更換軟管。
	集塵器安放不到位。	正確放入集塵器
過濾網安放不到位。	過濾網安放不到位。	正確放入集塵器
	集塵器滿了。	清空或替換集塵器。
過熱。	過濾網堵塞。	清潔或更換過濾網。

* 僅適用於特定型號

安全預防措施

感謝您選用伊萊克斯吸塵器。

閱讀所有說明，並僅將此設備用於其預定用途。本吸塵器僅供家庭使用。

本機器設計不適合身體、感官或心理能力較弱、不健全者，或者是缺乏經驗或知識的人士(包括兒童)皆不宜使用該產品，除非有負責其安全的人員給予相關使用該電器的監督或是指導說明。本吸塵器具備雙重絕緣裝置，無須接地。請監督兒童，避免其把玩該機器。

請勿在以下環境使用吸塵器：

- 潮濕的地方。
- 靠近可燃氣體、可燃物品的環境。
- 未配備過濾氣旋筒（這可能會導致真空吸塵器損壞）及集塵器的情況下。吸塵器已裝有安全裝置，可防止在未配備過濾氣旋筒的情況下蓋上蓋子。請勿試圖強行蓋上蓋子。
- 尖銳的物品。
- 液體（這可導致機器嚴重損壞）。
- 在高溫或低溫的灰燼、點燃的煙蒂等環境中。
- 細塵，包括洗衣粉，例如石膏、混凝土、粉末等。吸入上述物品可能會導致馬達嚴重損壞，此類損壞不在保固範圍內。氣霧膠產品是易燃物品。不得將此類產品噴向吸塵器或其附近範圍。


電源線安全預防措施：

- 如果電源線已損壞，則應由製造商、其服務代理商或由伊萊克斯服務的維修站進行檢查維修更換，以避免發生危險。吸塵器電源線的損壞不在保固範圍內。
- 切勿用電源線拉扯或抬高吸塵器。
- 清潔或維護吸塵器之前，請先拔下電源插頭。
- 請定期檢查電源線是否受損。切勿使用電源線受損的吸塵器。所有的服務與維修必須由授權的服務中心執行。請將吸塵器始終放置在乾燥的地方。

消費者資訊

伊萊克斯拒絕承擔所有因為不當使用或更動裝置而使裝置受損的任何責任。本產品以環保概念為設計理念。所有塑膠零件均標有回收標誌。詳情請參見我們的網站：www.electrolux.com

警告：針對吸取專用地毯清潔粉，建議在每次使用之後清空集塵器及清潔過濾氣旋筒。大部份清潔粉含有一些化學物質，若長時間留在吸塵器內可能會導致吸塵器受損。許多空氣清新劑、家用除臭劑、噴霧劑和拋光劑含有高度易燃的氣體推進劑，因此，嚴格按照相關製造商的說明使用上述這些產品非常重要。更重要的是，不得將上述產品直接噴向吸塵器內或任何濾網、軟管組件或集塵器。

產品上或其包裝上的  標記表示不能把該產品作為家庭垃圾處理。應該將其棄置在電氣與電子設備廢品的適當回收站點。透過確保正確棄置本產品，您也可幫助避免由於不當處理廢品而為環境和人類健康帶來潛在的負面影響。如需關於回收本品的更詳細資訊，請聯絡您當地的廢物回收部門、您的家庭垃圾處理服務點，或您購買產品的商店。

疑難排解

您可以按照以下的檢查清單在自行處理吸塵器的故障。然而，如果問題依然存在，請向伊萊克斯授權的服務單位諮詢。

問題	可能原因	解決方法
吸塵器不會啟動。	插頭沒有正確連接到插座上。	檢查插頭連接或嘗試插入到其他插座上。
	因馬達過熱而啟動了馬達過熱保護裝置；馬達在一定的負載條件下，當溫度超過標準允許值，吸塵器則會自動斷電以保護馬達避免過熱而產生問題。	針對高溫情況，請按下 ON/OFF 按鈕，然後等 20 至 30 分鐘。
濾網指示燈亮起並保持亮起狀態。	集塵器滿了。	清空集塵器。
	濾網阻塞。	清潔或替換濾網。
吸入能力降低。	軟管阻塞。	清潔軟管。
	吸頭阻塞。	清潔吸頭。
	集塵器滿了。	清空或替換集塵器。
	濾網阻塞。	清潔或替換濾網。
軟管受損或破裂。	軟管受損或破裂。	更換軟管。
	集塵器安置不到位。	正確放入集塵器。
濾網安置不到位。	濾網安置不到位。	正確放入濾網。
	集塵器滿了。	清空或替換集塵器。
過熱。	濾網阻塞。	清潔或替換濾網。

* 僅適用於特定型號。

中国

伊莱克斯(中国)电器有限公司 上海小家电分公司

中国, 上海, 闸北区共和新路1968号

大宁国际广场 8号楼606室

办公电话: +86 21 3178 1000

传真: +86 21 3387 0368

售后服务: +86 800 820 0096

网站: www.electrolux.com.cn

台灣

新加坡商伊莱克斯股份有限公司 台灣分公司

22065新北市板橋區縣民大道2段68號9F

免付費客服專線: 0800-888-259

傳真: 886-2-8964-5269

電郵: service@electrolux.com.tw

網站: www.electrolux.com.tw

KOREA

Electrolux Korea limited

9F, Pine Avenue B,

100 Euljiro, Jung-gu, Seoul, Korea 04551

Korea

Tel: +(82) 2 6020-2200

Fax: +(82) 2 6020-2271~3

Customer Care Services: +(82) 1566-1238

Email: homecare.krh@electrolux.com

Website: www.electrolux.co.kr

INDONESIA

PT Electrolux Indonesia

Gedung Plaza Kuningan

Menara Utara 2nd Floor, Suite 201.

Jl. HR Rasuna Said kav C 11-14, Karet Setiabudi,

Jakarta Selatan 12940 Indonesia

Tel: +(62) 21 522 7099

Fax: +(62) 21 522 7097

Customer Care Services: +(62) 21 522 7180

Email: customercare@electrolux.co.id

Website: www.electrolux.co.id

PHILIPPINES

Electrolux Philippines Inc.

10th Floor. W5th Avenue Building

5th Avenue Corner 32nd Street

Bonifacio Global City,

Taguig Philippines 1634

Trunkline: +(63) 2 737 4756

Domestic Toll Free : 1 800 10 845 care 2273

Customer Care Services: +(63) 2 845 care 2273

Email: wecare@electrolux.com

Website: www.electrolux.com.ph

THAILAND

Electrolux Thailand Co Ltd

Electrolux Building

14th Floor 1910 New Petchburi Road

Bangkapi, Huay Kwang,

Bangkok 10310 Thailand

Tel: +(66) 2 725 9100

Fax: +(66) 2 725 9299

Customer Care Services: +(66) 2 725 9000

Email: customercarethai@electrolux.com

Website: www.electrolux.co.th

VIETNAM

Electrolux Vietnam Ltd

Floor 9th, A&B Tower, 76 Le Lai Street,

Ben Thanh Ward - District 1,

Ho Chi Minh City, Vietnam

Tel: +(84) 8 3910 5465

Fax: +(84) 8 3910 5470

Customer Care Services: 1800-58-8899

Email: vn-care@electrolux.com

Website: www.electrolux.vn

MALAYSIA

Electrolux Home Appliances Sdn Bhd

Lot C6, No. 28, Jalan 15/22,

Taman Perindustrian Tiong Nam,

40200 Shah Alam, Selangor

Malaysia

Customer Care Services Tel: (+60 3) 5525 0800

Customer Care Services Fax: (+60 3) 5524 2521

Email: malaysia.customercare@electrolux.com

Website: www.electrolux.com.my

SINGAPORE

Electrolux SEA Pte Ltd

1 Fusionopolis Place, Galaxis

#07-10 (West Lobby)

Singapore 138522

Customer Care Services: +(65) 6727 3699

Fax: +(65) 6727 3611

Email: customer-care.sin@electrolux.com

Website: www.electrolux.com.sg

AUSTRALIA

Electrolux Home Products Pty Ltd

ABN 51 004 762 341

163 O'Riordan Street, Mascot, NSW 2020, Australia

Customer Service Phone: 1300 365 305

Website: www.electrolux.com

NEW ZEALAND

Electrolux Small Appliances

A division of Electrolux (NZ) Limited

3-5 Niall Burgess Road, Mt. Wellington, Auckland,

New Zealand

Phone: (09) 9573 2220

Customer Service Phone: 0508 730 730

Website: www.electrolux.com

大昌貿易行有限公司**電腦維修中心**

香港葵涌葵樂街2-28號

裕林貨倉大廈C座8樓

免付費客服專線: 0800-888-259

服務熱線: (+852) 8203 0298

電子郵件: dthead@ead.dch.com.hk

網頁: www.electrolux.com.hk