

# Aruna 115 - 320

## Caldaia a basemento alta potenza

### + DESCRIZIONE

Caldaia a basemento a condensazione ad alto rendimento per solo riscaldamento con scambiatore in acciaio inox

- Regolazione integrata per la gestione:
  - della modulazione del bruciatore
  - di due circuiti di riscaldamento diretto
  - di un circuito ACS (sonda sanitario in opzione)
  - segnale 0-10 V
- Quadro di comando NAVISTEM B3000:
  - interfaccia semplice ed ergonomica con schermo digitale retro illuminato per la programmazione, la diagnosi e la lettura delle informazioni
  - un interruttore generale
  - un termostato di sicurezza
  - controllo attivo di fiamma tramite ionizzazione
- Interfaccia MODBUS (kit opzionale)
- Pressostato gas di minima
- Piedini regolabili
- Alimentazione gas metano, tutti i modelli
- Pressione d'esercizio: 6 bar
- 6 modelli con potenza focolare da 115 a 320 kW



#### GARANZIA

5 anni garanzia su corpo caldaia (vedere Condizioni di Garanzia Convenzionale)

#### LISTINO

CODICE	MODELLO	COMBUSTIBILE
041981	Aruna 115 - Caldaia alta potenza 115 kW	Metano
041982	Aruna 140 - Caldaia alta potenza 140 kW	Metano
041983	Aruna 180 - Caldaia alta potenza 180 kW	Metano
041984	Aruna 225 - Caldaia alta potenza 225 kW	Metano
041985	Aruna 275 - Caldaia alta potenza 275 kW	Metano
041986	Aruna 320 - Caldaia alta potenza 320 kW	Metano

#### ACCESSORI

CODICE	ARTICOLO
165838	Kit INAIL 2" - 3,5 BAR completo dei seguenti accessori INAIL*: nr. 1 valvola di sicurezza omologata INAIL 3/4" - 3,5 bar nr. 1 termostato di regolazione e di blocco nr. 1 pozzetto per sonda valvola intercettazione combustibile nr. 1 pozzetto per termometro campione nr. 1 termometro nr. 1 manometro con presa per manometro campione nr. 1 pressostato di blocco
165839	Kit INAIL 2" - 5,4 BAR completo dei seguenti accessori INAIL*: nr. 1 valvola di sicurezza omologata INAIL 3/4" - 5,4 bar nr. 1 termostato di regolazione e di blocco nr. 1 pozzetto per sonda valvola intercettazione combustibile nr. 1 pozzetto per termometro campione nr. 1 termometro nr. 1 manometro con presa per manometro campione nr. 1 pressostato di blocco
003360	KIT INAIL ARUNA 180-225 (DN65-PN16-5,4bar) completo dei seguenti accessori: nr. 1 valvola di sicurezza omologata INAIL 3/4" - 5,4 bar nr. 1 termostato di regolazione e di blocco nr. 1 pozzetto per sonda valvola intercettazione combustibile nr. 1 pozzetto per termometro campione nr. 1 termometro nr. 1 manometro con presa per manometro campione nr. 1 pressostato di blocco alta pressione
003361	KIT INAIL ARUNA 275-450 (DN80-PN16-5,4bar) completo dei seguenti accessori: nr. 1 valvola di sicurezza omologata INAIL 1" - 5,4 bar nr. 1 termostato di regolazione e di blocco nr. 1 pozzetto per sonda valvola intercettazione combustibile nr. 1 pozzetto per termometro campione nr. 1 termometro nr. 1 manometro con presa per manometro campione nr. 1 pressostato di blocco alta pressione
709546	Neutra 300 - Neutralizzatore di condense sino a 300 kW
709547	Neutra 1500 - Neutralizzatore di condense sino a 1500 kW

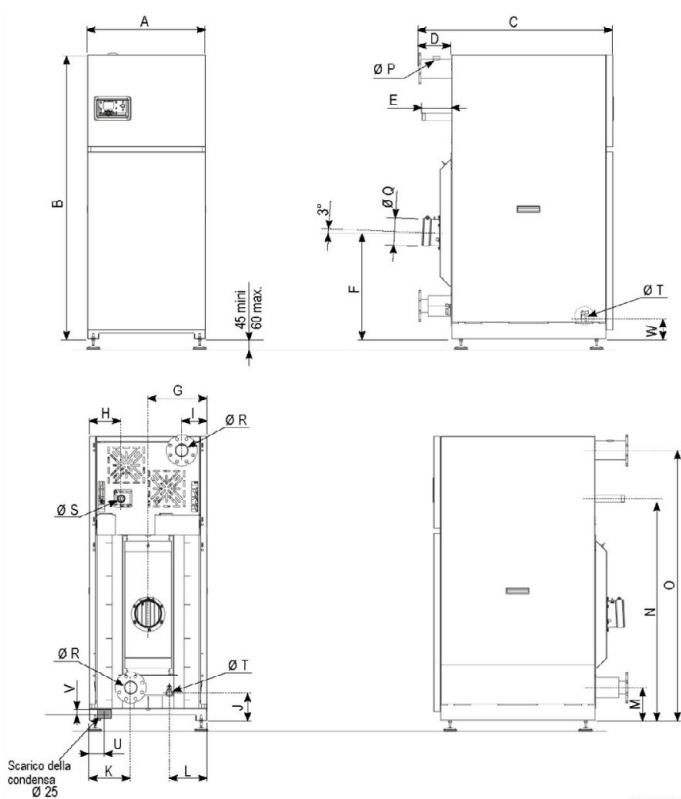
\* I kit INAIL sono compatibili con le caldaie Aruna 115 e 140

CODICE	ARTICOLO
002629	AVS 75 - Modulo di estensione per Navistem B3000 per la gestione di un circuito miscelato con V3V, (inclusa 1 sonda mandata QAD36) fino a 3 per caldaia
002630	QAD 36 - Sonda a bracciale (circuiti di riscaldamento, mandata cascata)
002631	QAC 34 - Sonda esterna per la regolazione climatica della temperatura di mandata
002632	QAZ 36 - Sonda a pozzetto (ACS)
002633	QAA 55 - Centralina ambiente a filo
002634	QAA 58 - Centralina ambiente radio
002635	QAA 75 - Centralina di programmazione ambiente
002636	QAA 78 - Centralina di programmazione ambiente radio con comando a distanza
002637	OCI 345 - Interfaccia di comunicazione bus LPB per caldaia in cascata con Navistem B3000
002638	NAVIPASS MODBUS - Interfaccia di comunicazione Modbus, per l'invio di informazioni da parte del regolatore NAVISTEM. Prevedere un'interfaccia Navipass Modbus per caldaia o uno per cascata

## CARATTERISTICHE TECNICHE & DIMENSIONI

TIPO		ARUNA 115	ARUNA 140	ARUNA 180	ARUNA 225	ARUNA 275	ARUNA 320
Combustibile		Metano	Metano	Metano	Metano	Metano	Metano
Potenza focolare max. - PCI	kW	115	140	180	225	275	320
Potenza focolare min. - PCI	kW	28	28	43	43	66	66
Potenza utile 100% di carico (80/60°C)	kW	111,9	136,2	175,9	219,8	269,5	313,6
Potenza utile 100% di carico (50/30°C)	kW	122	148	190	238	290	337
Rendimento utile 100% di carico (80/60°C)	%	97,3	97,3	97,7	97,7	98,0	98,0
Rendimento utile 100% di carico (50/30°C)	%	106,1	105,7	105,6	105,8	105,5	105,3
Rendimento utile 30% di carico (EN677)	%	108,7	108,7	109,0	109,0	108,8	108,8
Connessioni circuito primario	Ø	2" M	2" M	FL DN65	FL DN65	FL DN80	FL DN80
Connessione gas	Ø	1" 1/4 M	1" 1/4 M	1" 1/2 M	1" 1/2 M	2" M	2" M
Perdita di carico scambiatore (Δt = 20°C)	mbar	58	79	56	82	91	111
Connessione al condotto fumi	Ømm	150	150	150	150	180	180
Peso a vuoto	kg	225	225	312	312	376	376
Temperatura max. di esercizio	°C	90	90	90	90	90	90
Pressione max. di esercizio (primario)	bar	6	6	6	6	6	6
Protezione IP		21	21	21	21	21	21
Assorbimento elettrico (230 V)	W	230	338	227	338	371	475

## DIMENSIONI (in mm)



	MODELLI					
	115	140	180	225	275	320
A	(mm)	700	700	700	797	
B	(mm)	1540	1698	1698	1771	
C	(mm)	1136	1151	1273		
D	(mm)	180	196	201		
E	(mm)	132	177	118		
F	(mm)	513	638	686		
G	(mm)	350	350	399		
H	(mm)	116	190	241		
I	(mm)	166	150	178		
J	(mm)	165	165	165		
K	(mm)	250	247	275		
L	(mm)	237	224	266		
M	(mm)	182	198	197		
N	(mm)	1063	1319	1414		
O	(mm)	1298	1606	1661		
Ø P: Derivazione valvola		G1 "	G1 "	G1 1/4		
Ø Q (*): Uscita fumi	(mm)	150	150	180		
Ø R: Derivazione mandata/ritorno		Filettatura maschio R2"	Flangia PN16 DN 65	Flangia PN16 DN 80		
Ø S: Derivazione gas G20		20 mbar R1 " 1/4	R1 " 1/2	R2 "		
		300 mbar R1 " 1/4	R1 " 1/4	R1 " 1/4		
Ø T: Derivazione scarico		G1 "	G1 "	G1 "		
U	(mm)	≈ 130	≈ 130	≈ 130		
V	(mm)	≈ 110	≈ 110	≈ 110		
W	(mm)	138	138	138		

(\*): Il diametro indicato è il diametro interno (soltanto per i valori Ø Q).