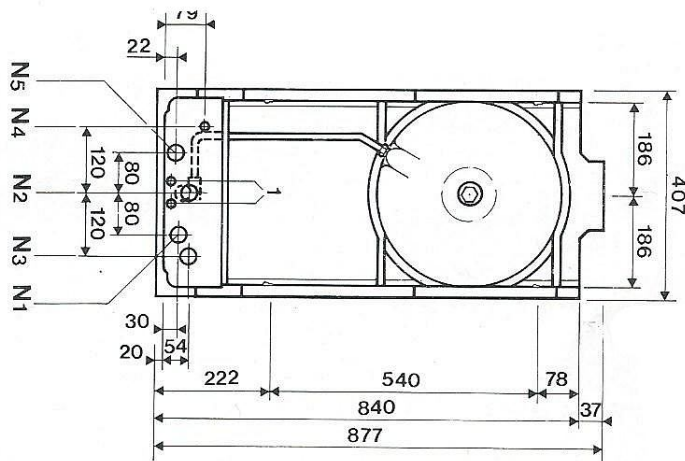
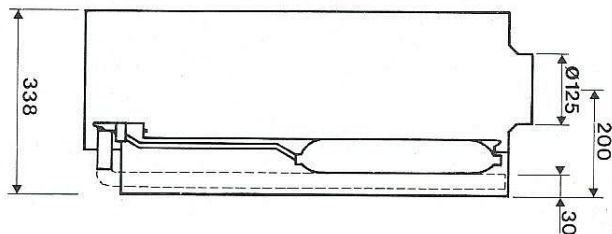
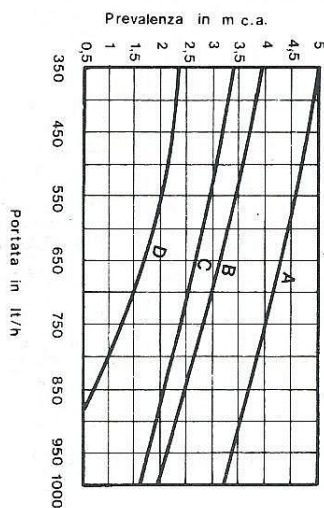


1.2 DIMENSIONI



N1 Andata impianto 3/4"
 N2 Ritorno impianto 3/4"
 N3 Entrata acqua fredda 3/4"
 N4 Uscita acqua calda 1/2"
 N5 Entrata gas 3/4"
 1 Attacchi per circolatore

1.3 DIAGRAMMA CIRCOLATORE



A = Circolatore 50 W «2 velocità»
 (posizione 2)
 B = Circolatore 30 W «2 velocità»
 (posizione 2)
 C = Circolatore 30 W «1 velocità»
 BLM 5 12/20
 D = Circolatore 30 W «2 velocità»
 (posizione 1)

1 - 4 TABELLA TECNICA

	BLM 5.7/20 BLM 5.12/20	BLM 5.16/18	BLM 5.20
Potenza riscaldamento	8,7 kW - 14 kW 7500 Kcal/h - 12000 Kcal/h	18,6 a 8,7 kW 16000 a 7500 Kcal/h	23,2 a 8,7 kW 20000 a 7500 Kcal/h
Potenza circuito sanitario	23,2 kW (333 Kcal/min)	20,9 kW (300 Kcal/min)	23,2 kW (333 Kcal/min)
Peso	—	—	38,5 kg
Altezza	—	—	877 mm
Larghezza	—	—	407 mm
Spessore	—	—	338 mm
• CIRCUITO RISCALDAMENTO	Attacco mandata e ritorno 20/27 (3/4") Capacità vaso espansione standard 5 litri per 120 litri nell'installazione Capacità vaso di espansione (su richiesta) 8 litri per 185 litri nell'installazione Pressione di carica vaso di espansione (bar) 0,250 per il vaso di 5 litri, 0,400 per il vaso di 8 litri Pressione idraulica massima 3 bar Temperatura massima acqua 90°C Portata acqua (l/h) VEDERE LE CURVE IDRAULICHE		
• CIRCUITO SANITARIO	Portata minima acqua calda — 2,7 litri — Portata massima acqua calda 13 l/min. 13 l/min. 12 l/min. 13 l/min. Pressione idraulica minima — 0,300 bar — Pressione idraulica massima — 10 bar — Entrata acqua fredda, attacco — 20/27 (3/4") — Attacco mandata acqua calda — 15/21 (1,2") —		
• CIRCUITO GAS	Attacco	20/27 (3/4")	—
• ATTACCO CAMINO	—	Ø 125 mm	—
• CIRCUITO ELETTRICO	Allacciamento elettrico 220 V/50 Hz - monofase - bifilare + terra (adattabile 110/127 V con autotrasformatore esterno di 100 VA mini.) Termostato ambiente Tensione 32 V Orologio programmatore Tensione 220 V		