

Linea Gas

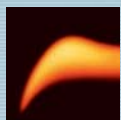
KLIMA FAST

25F - 29F - N25F - N29F

Caldaie murali da incasso



alta tecnologia del calore



KLIMA FAST

Caldaie murali da incasso

KLIMA FAST: ottime prestazioni e minimo ingombro.

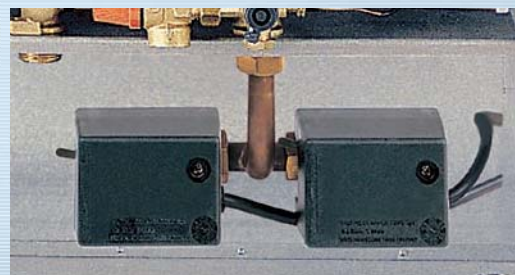
- Klima FAST è la serie di caldaie murali istantanee con sistema di preriscaldamento dell'acqua sanitaria studiate e costruite appositamente per essere installate all'esterno delle abitazioni, in nicchia o in mantellatura stagna, in modo da salvaguardare i sempre più ridotti spazi interni. La regolazione elettronica a microprocessore di cui è dotata, oltre a garantire un'elevata affidabilità, prevede il sistema di accensione elettronica e la termoregolazione climatica con sonda esterna, a garanzia di altissime prestazioni e riduzione dei consumi. L'efficienza di queste caldaie è stata premiata con l'ottenimento di 3 ☆☆☆ nella graduatoria stabilita dalla direttiva rendimenti.

Acqua calda immediata.

Klima FAST è caratterizzata dalla presenza, all'interno del circuito idraulico, di un sistema di preriscaldamento dell'acqua sanitaria costituito da uno scambiatore, della capacità di 6 litri, con funzionamento bivalente elettrico-idraulico. Una piccola resistenza con funzionamento modulante è infatti in grado di mantenere costante la temperatura dell'acqua sanitaria qualora non vi sia alcuna richiesta. Il lavoro più importante viene fatto, una volta a regime, dalla valvola a tre vie che commutando il flusso del fluido riscaldato sul circuito sanitario consente allo scambiatore di erogare acqua calda sanitaria in grande quantità.

Acqua calda senza sprechi.

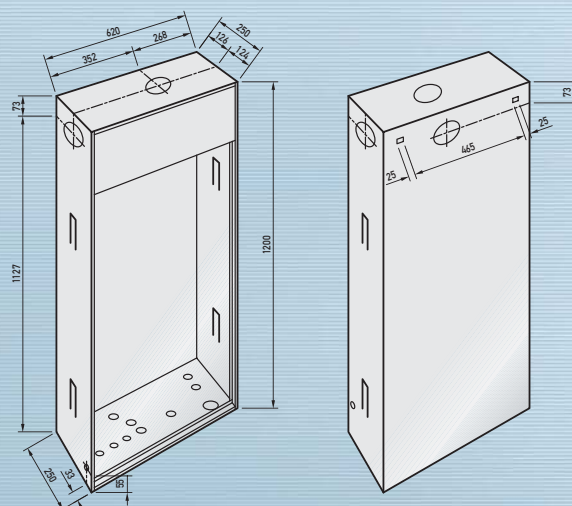
Klima FAST per opera di una valvola termostatica all'uscita del circuito sanitario, permette una drastica riduzione dei consumi di acqua e gas grazie ad una limitazione della portata fino a 3 lt/min. Qualora la temperatura dell'acqua sanitaria avrà raggiunto la temperatura di circa 45 °C verrà consentita l'apertura totale. Se ne consiglia l'impiego in presenza di temperature dell'acqua in ingresso molto fredde e quando la pressione di alimentazione è superiore a 2,5 bar. E' meglio non utilizzarlo quando le pressioni sono inferiori ai 0,9 bar.



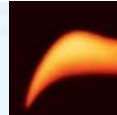
Valvole di zona elettriche (complete di microinterruttore di fine corsa)

Il miglior rendimento con il sistema di impianti di zona differenziati.

- Per evitare di avere complessi allacciamenti idraulici esterni alla caldaia Klima FAST, nella versione in nicchia, contempla la possibilità di alloggiare due eventuali valvole di zona servocomandate .



MISURE DI INGOMBRO
TELAIO DI ALLOGGIAMENTO



Il sistema CRC: Climate Regulation Control.

- E' sufficiente collegare la sonda esterna per attivare l'inserimento della funzione climatica di termoregolazione CRC. Questo funzionamento della caldaia permette grandi risparmi e gestione confortevole delle temperature dei corpi scaldanti. In altre parole la temperatura di lavoro della caldaia viene modificata in base alla temperatura esterna. Se all'esterno il clima tende a rigide temperature, la temperatura di lavoro dell'acqua arriva fino a 70°C; viceversa se le condizioni meteo si attenuano, la temperatura di lavoro scende fino a 35°C evitando il fastidio dei radiatori bollenti e dell'aria secca. La funzione CRC quindi coniuga massimo comfort a minimi consumi con riduzioni che possono arrivare al 20% delle caldaie tradizionali.

La scheda elettronica digitale consente le seguenti funzioni:

- Termoregolazione climatica CRC
- Possibilità di settaggio della curva climatica
- Commutazione metano - gpl
- Commutatore 30 sec. - 180 sec. per temporizzare le soste del riscaldamento

- Regolazione temperatura sanitario
- Riarmo da blocco
- Funzione antigelo
- Autodiagnosi di tutte le cause di guasto della caldaia.

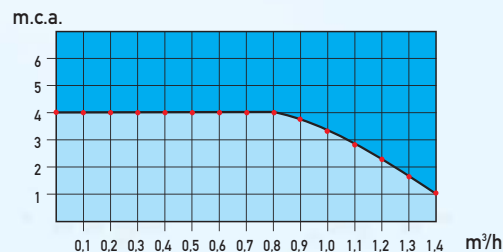


Diagramma portata prevalenza residua (con by-pass)

Ulteriori funzioni optional delle caldaie KLIMA FAST

Comando remoto.

Pensato per gestire le funzioni della caldaia a distanza. Il display a cristalli liquidi riporta tutte le informazioni della caldaia e gli eventuali guasti; permette inoltre il settaggio di:

- Temperatura sanitario
- Impostazione temperature ambiente
- Orari di funzionamento
- Riarmo blocchi
- Modulazione ambiente.

Cronotermostato digitale settimanale.

E' possibile programmare ora per ora un'intera settimana di funzionamento della caldaia, minimizzando i consumi e le accensioni.

Rilevatore fughe gas.

Abbinato alla caldaia rileva eventuali fughe di gas con allarme sonoro e, collegato ad un'elettrovalvola, blocca l'afflusso del gas.

◀ Comando remoto con segnalazione delle eventuali anomalie evidenziate sul display

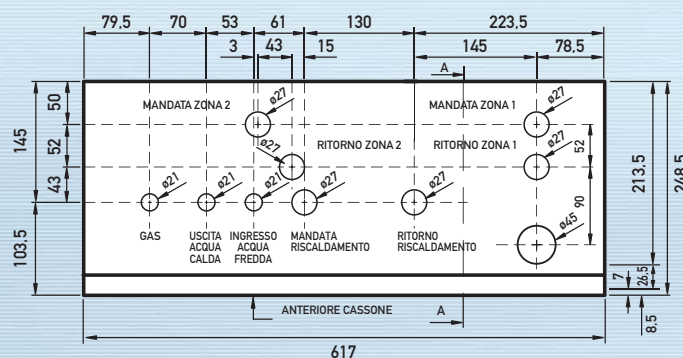
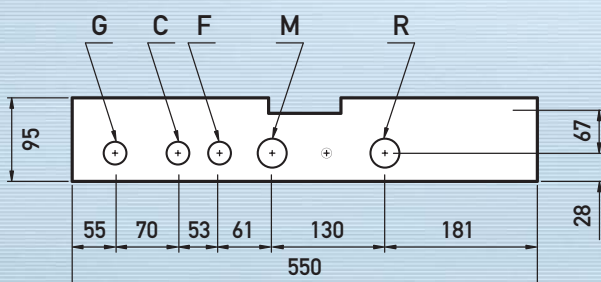
▼ Cronotermostato digitale con programmazione oraria e settimanale



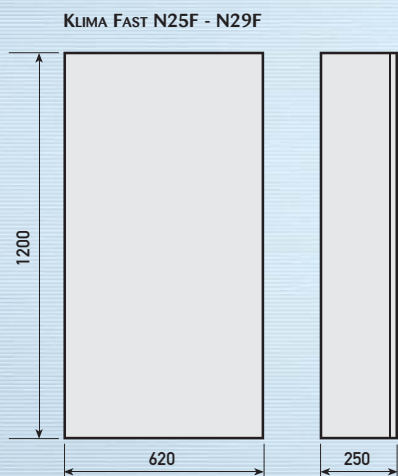
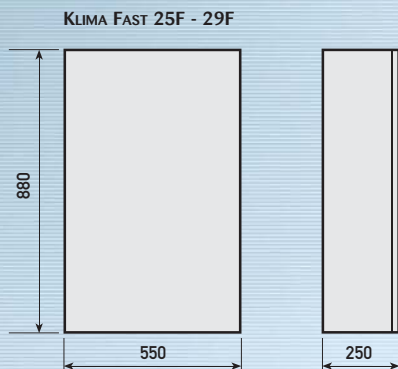
Legenda

- G** Attacco gas Ø 1/2"
- C** Uscita acqua calda Ø 1/2"
- F** Ingresso acqua calda Ø 1/2"
- M** Mandata riscaldamento Ø 3/4"
- R** Ritorno riscaldamento Ø 3/4"
- D** Fissaggio dima con rubinetti

DIMA INTERNA ED ESTERNA



Caratteristiche principali



MISURE DI INGOMBRO CALDAIA CON MANTELLO

Dati tecnici	KLIMA FAST	25 F	29 F	N 25 F	N 29 F
Tipo		C12-C32-C42-C52	C12-C32-C42-C52	C12-C32-C42-C52	C12-C32-C42-C52
Portata Termica Nominale	kW	27	31,5	27	31,5
Portata Termica Nominale	kcal/h	23220	27090	23220	27090
Potenza nominale	kW	25,3	29,3	25,3	29,3
Potenza nominale	kcal/h	21734	25194	21734	25194
Rendimento utile	%	93,6	93,0	93,6	93,0
Portata Termica Minima	kW	10,5	12,4	10,5	12,4
Potenza Minima	kW	9,6	11,3	9,6	11,3
Rend. al carico ridotto (30 % di Pn)	%	91,8	91,2	91,8	91,2
Portata Gas alla P					
Metano G20 (2E+)	m3/h	2,855	3,331	2,855	3,331
Metano G25 (2ELL)	m3/h	3,320	3,874	3,320	3,874
GPL G30 (3+)	kg/h	2,128	2,482	2,128	2,482
GPL G31 (3P)	kg/h	2,096	2,445	2,096	2,445
Pressione Gas di Rete					
Metano G20 (2E+)	mbar	20/25	20/25	20/25	20/25
Metano G25 (2ELL)	mbar	20	20	20	20
GPL G30 (3+)	mbar	29	29	29	29
GPL G31 (3P)	mbar	37	37	37	37
Temperatura fumi	°C	126,7	131,4	126,7	131,4
CO2 (G20)	%	7,7	7,6	7,7	7,6
Perdite di calore al camino con bruciatore funzionante		6,1	6,5	6,1	6,5
Perdite di calore al camino con bruciatore spento		0,1	0,1	0,1	0,1
Perdite di cal. al mantello (ΔT=50 °C)		0,3	0,5	0,3	0,5
Portata fumi	Nm3/h	47,0	55,5	47,0	55,5
Riscaldamento					
Set point minimo Riscaldamento	°C	35	35	35	35
Set point massimo Riscaldamento	°C	90	90	90	90
Volume di acqua in caldaia	l	1,2	1,2	1,2	1,2
Volume di acqua nel vaso di esp.	l	12	12	12	12
Pressione del vaso di espansione	bar	0,7	0,7	0,7	0,7
Pressione min. nel circuito primario	bar	0,4	0,4	0,4	0,4
Pressione max nel circuito primario	bar	3	3	3	3
Massimo contenuto di acqua in imp.	l	150	150	150	150
Prevalenza pompa disponibile imp. riscald. alla portata di Q=1000 l/h	mbar	330	330	330	330
Sanitario					
Set point minimo sanitario	°C	30	30	30	30
Set point massimo sanitario	°C	60	60	60	60
Prod. cont. acqua calda Δt = 25 °C	l/min	14,5	16,8	14,5	16,8
Prod. cont. acqua calda Δt = 35 °C	l/min	10,3	12,0	10,3	12,0
Vol. acqua Δt = 30 °C nei primi 10'	l	120,7	140,0	120,7	140,0
Minima portata sanitario	l/min	2,5	2,5	2,5	2,5
Massima pressione sanitario	bar	8	8	8	8
Minima pressione sanitario	bar	0,3	0,3	0,3	0,3
Volume di acqua nel vaso di esp.	l	----	----	----	----
Tensione di alimentazione	V/Hz	230/50	230/50	230/50	230/50
Potenza elettrica assorbita	W	120	120	120	120
Attacchi					
Attacchi del riscaldamento	Inch	3/4"	3/4"	3/4"	3/4"
Attacchi del sanitario	Inch	1/2"	1/2"	1/2"	1/2"
Attacchi del gas	Inch	1/2"	1/2"	1/2"	1/2"
Altezza	mm	880	880	1200	1200
Profondità	mm	250	250	250	250
Larghezza	mm	550	550	620	620
Lunghezza tubi di scarico					
Coassiale ø 60 x 100 mm	m	3	4	3	4
Sdoppiato ø 80 mm	m	16	30	16	30
Sdoppiato ø 60 mm	m	-	-	-	-
Peso	Kg	43	45	120	122
Grado di protezione	IP	44	44	44	44
Omologazione CE		0068★★★	0068★★★	0068★★★	0068★★★

Azienda Certificata con Sistema Qualità Aziendale ISO 9001:94

ICI CALDAIE SpA

37050 S. Maria di Zevio
(Verona) Italy - Via G. Pascoli, 38
Telefono 045 8738511 - Fax 045 8731148
info@icaldaie.it - www.icaldaie.com

Le illustrazioni e i dati riportati sono indicativi. ICI CALDAIE SpA, costantemente impegnata nel continuo perfezionamento di tutta la sua produzione, si riserva il diritto di apportare, senza obbligo di preavviso, tutte le modifiche che riterrà più opportune per l'evoluzione dei propri prodotti. KLIMA FAST - Lug/2003 - 2.000