

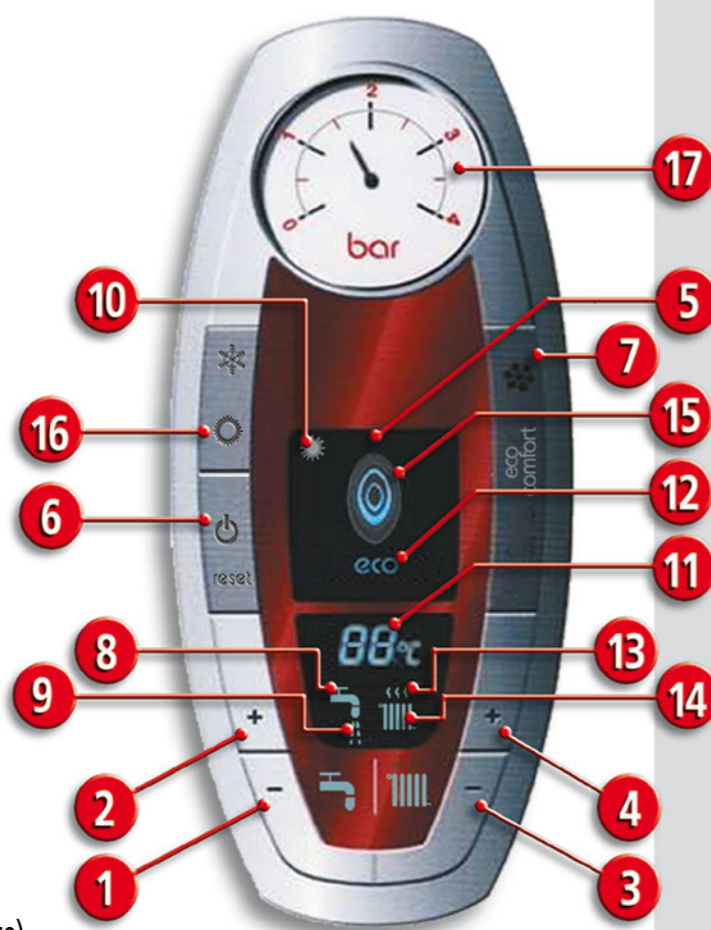
CLIZIA N 24 A, CLIZIA N 32 A, CLIZIA N 24 AS, CLIZIA N 32 AS,  
CLIZIA N 24 D, CLIZIA N 24 DS, CLIZIA N Low NOx 24 A, CLIZIA N Low NOx 24 AS



L'innovativo quadro comandi totalmente digitale, dal design compatto e raffinato, permette di gestire in modo semplice ed intuitivo tutte le funzioni della caldaia. Un aiuto concreto per tenere sotto controllo il nostro impianto e programmare in modo intelligente il livello di comfort e per ottenere tutte le informazioni sulle eventuali anomalie.

Il pannello comandi è predisposto per:

- Comando remoto ambiente.
- Gestione di 10+10 curve in temperatura scorrevole e di 2 termostati ambiente (alta e bassa temperatura).
- Funzione antigelo (-5°C).
- Memoria dello storico delle ultime 10 anomalie.
- Funzione comfort/Economy per acqua calda sanitaria
- Funzione Solare (in abbinamento ad un impianto solare).
- Funzione Air Purge (per eliminare l'aria dall'impianto).



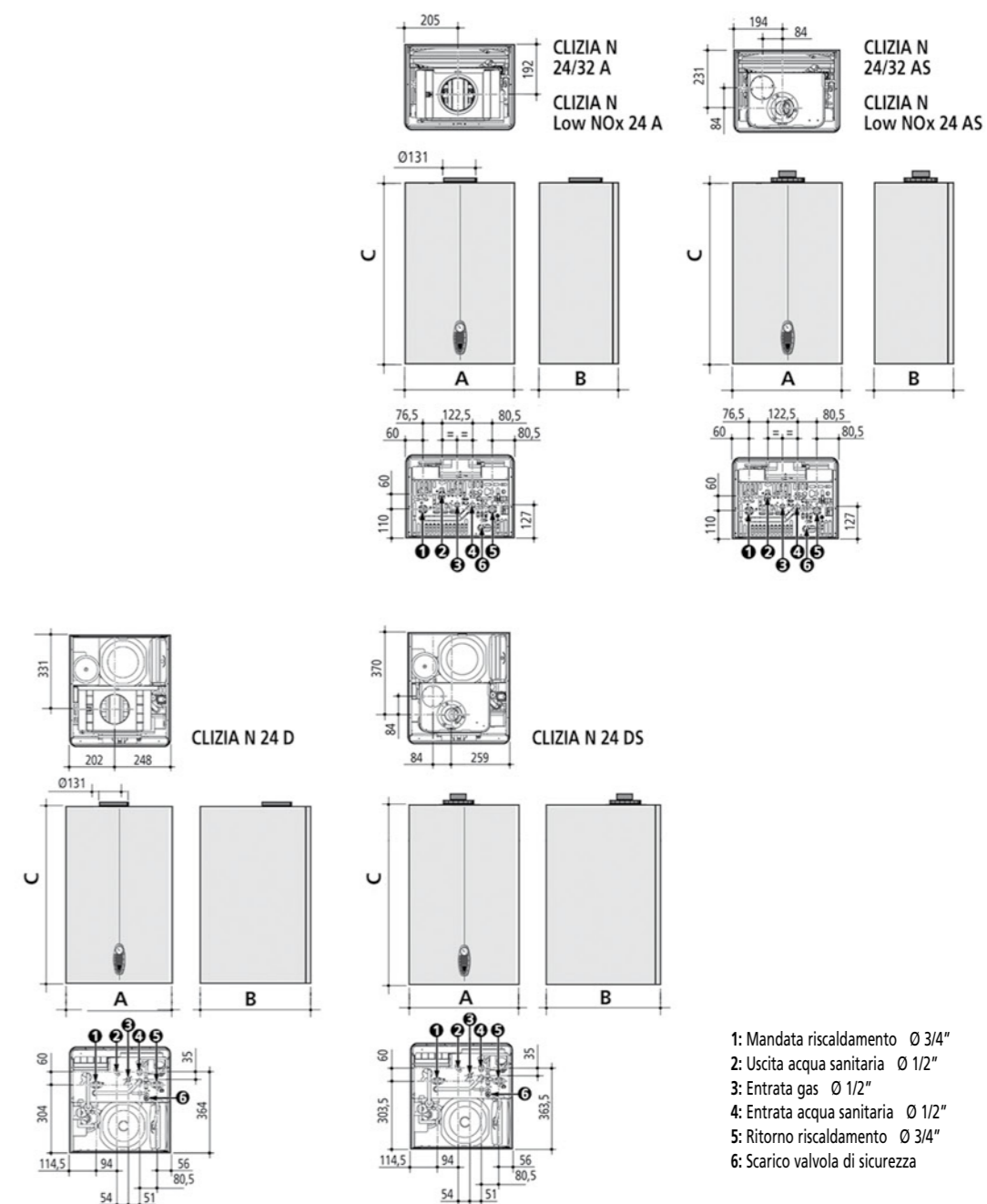
**LEGENDA PANNELLO DI CONTROLLO**

1. Tasto decremento impostazione temperatura acqua calda sanitaria;
2. Tasto incremento impostazione temperatura acqua calda sanitaria;
3. Tasto decremento impostazione temperatura impianto riscaldamento;
4. Tasto incremento impostazione temperatura impianto riscaldamento;
5. display;
6. Tasto ripristino - Menù "Temperatura scorrevole" - Accensione e spegnimento apparecchio;
7. Tasto selezione modalità "Economy/Comfort";
8. Simbolo acqua calda sanitaria;
9. Indicazione funzionamento sanitario;
10. Indicazione modalità "Estate";
11. Indicazione multifunzione (Lampeggiante durante la funzione di protezione scambiatore);
12. Indicazione modalità "Eco" (Economy);
13. Indicazione funzione riscaldamento;
14. Simbolo riscaldamento;
15. Indicazione bruciatore acceso e potenza attuale (Lampeggiante durante la funzione di protezione fiamma);
16. Tasto selezione modalità "Estate/Inverno";
17. Manometro analogico.

Un comando remoto con funzione di cronotermostato integrabile con una sonda esterna (entrambi opzionali) ottimizza le funzioni della caldaia ampliandone ulteriormente le possibilità di applicazione, come ad esempio, la regolazione climatica.



**CARATTERISTICHE DIMENSIONALI**



- 1: Mandata riscaldamento Ø 3/4"
- 2: Uscita acqua sanitaria Ø 1/2"
- 3: Entrata gas Ø 1/2"
- 4: Entrata acqua sanitaria Ø 1/2"
- 5: Ritorno riscaldamento Ø 3/4"
- 6: Scarico valvola di sicurezza

		CLIZIA N 24 A	CLIZIA N 24 AS	CLIZIA N 32 A	CLIZIA N 32 AS	CLIZIA N 24 D	CLIZIA N 24 DS	CLIZIA N Low NOx 24 A	CLIZIA N Low NOx 24 AS
A (Larghezza)	mm	420	420	420	420	450	450	420	420
B (Profondità)	mm	320	320	320	320	495	495	320	320
C (Altezza)	mm	700	700	700	700	760	760	700	700
Peso a vuoto	kg	28,0	32,0	31,0	36,0	44,0	49,0	32,0	36,0



FINTERM s.p.a 10095 Grugliasco (Torino) Italy  
Corso Allamano, 11 • Tel. +39 011.40221 Fax +39 011.7804059  
AZIENDA DEL GRUPPO FERROLI

www.joannes.it

# CLIZIA N: CALDAIA MURALE A GAS PER RISCALDAMENTO E PRODUZIONE ACQUA CALDA SANITARIA

Le caldaie murali a gas "CLIZIA N", ad alto rendimento, si presentano in otto modelli da 24 kW e 32 kW per il riscaldamento e la produzione di acqua calda sanitaria, di dimensioni estremamente contenute, in versione a camera aperta e a camera stagna.

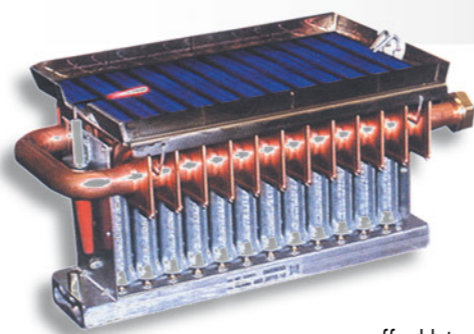
Le caldaie CLIZIA sono omologate per stare anche all'esterno, in luogo parzialmente protetto e con temperature fino a -5°C (-15 con kit opzionale), e per il funzionamento a bassa temperatura.

Il modello a camera stagna permette una comoda installazione in qualsiasi tipo di ambiente domestico ed è omologato a tre stelle (Classe efficienza energetica 92/42 EEC).

Possono funzionare sia a gas naturale che a GPL e sono dotate di un bruciatore atmosferico ad accensione elettronica. Il controllo di tutte le funzioni è affidato ad un microprocessore che gestisce la regolazione in modulazione continua della fiamma sia in riscaldamento che in funzionamento sanitario. Abbinando una sonda per il controllo della temperatura esterna si attiva il funzionamento in termoregolazione climatica, che gestisce la temperatura di mandata impianto in funzione della temperatura esterna, garantendo il massimo comfort.

Altre funzioni sono:

- **Solare:** per la gestione della temperatura dell'acqua sanitaria proveniente da un boiler solare;
- **Comfort:** permette di mantenere in temperatura lo scambiatore a piastre del circuito sanitario, garantendo una risposta rapida nella produzione di acqua calda sanitaria;
- **Air purge:** per migliorare attraverso una gestione elettronica lo sfogo dell'aria dall'impianto;
- Antigelo, antibloccaggio pompa e post-circolazione. Un display visualizza le eventuali anomalie.



## CLIZIA N Low NOx 24 A CLIZIA N Low NOx 24 AS A BASSE EMISSIONI DI NOx

Questi due modelli da 24 kW di potenza, a camera aperta e a camera stagna, sono dotati dello speciale bruciatore raffreddato ad acqua, progettato e costruito per consentire di raggiungere massimi livelli in termini di riduzione dei valori degli elementi inquinanti: NOx <28 p.p.m. (<49 mg/kWh), CO <30 p.p.m. (<32 mg/kWh), proporzionale alla temperatura dell'acqua di ritorno, ed alti rendimenti (tre stelle anche nella versione a camera aperta).

## CLIZIA N 24-32 A CLIZIA N 24-32 AS

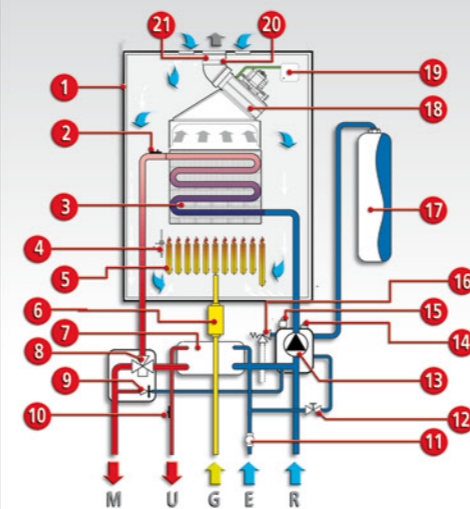
Il modello a camera stagna permette una comoda installazione in qualsiasi tipo di ambiente domestico ed è omologato a tre stelle (Classe efficienza energetica 92/42 EEC).

Possono funzionare sia a gas naturale che a GPL e sono dotate di un bruciatore atmosferico ad accensione elettronica. Il controllo di tutte le funzioni è affidato ad un microprocessore che gestisce la regolazione in modulazione continua della fiamma sia in riscaldamento che in funzionamento sanitario.

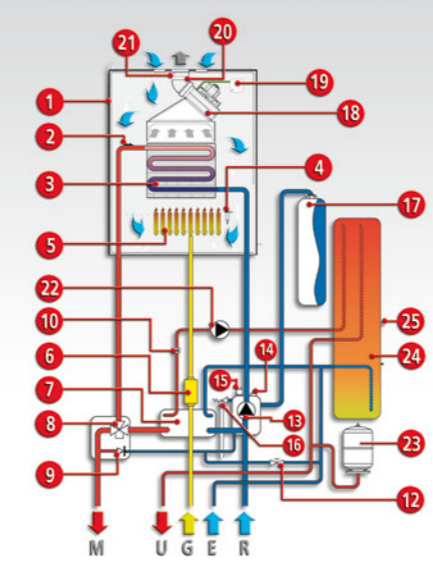
## CARATTERISTICHE COSTRUTTIVE

- Scambiatore a piastre per la produzione acqua sanitaria.
- Valvola a tre vie di precedenza sanitario.
- Scambiatore circuito primario in rame.
- Bruciatore aspirato in acciaio inox per tutti i tipi di gas.
- Prese per analisi di combustione.
- Dispositivo salvavita di sicurezza "Flue Control" contro il ritorno dei gas combusti nell'ambiente (solo modelli Clizia a tiraggio naturale).
- Accensione elettronica.
- Sistema di accensione e controllo fiamma con un singolo elettrodo.
- Valvola gas ad accensione lenta.
- Modulazione proporzionale gestita elettronicamente sul circuito sanitario e sul circuito riscaldamento.
- Visualizzazione tramite display funzioni/ temperature/anomalie/blocco.
- Funzione antigelo.
- Funzione post-circolazione.
- Funzione antibloccaggio pompa riscaldamento.
- Circolatore a tre velocità
- Vaso espansione da 8 litri (10 litri per la Clizia 32).
- Idrometro.
- Valvola sicurezza da tre bar.
- Possibilità di collegare il termostato ambiente o il comando remoto RC.

## CIRCUITO IDRAULICO CLIZIA N 24/32 AS



## CIRCUITO IDRAULICO CLIZIA N 24 DS



## LEGENDA CIRCUITI IDRAULICI

1. Camera stagna; 2. Sensore doppio (Sicurezza + riscaldamento); 3. Scambiatore in rame per riscaldamento e sanitario; 4. Elettrodo di accensione e rilevazione; 5. Gruppo bruciatori; 6. Valvola gas; 7. Scambiatore; 8. Valvola deviatrice; 9. By-pass automatico; 10. Sensore di temperatura sanitario; 11. Flussometro; 12. Rubinetto di riempimento impianto; 13. Circolatore riscaldamento; 14. Sfiato aria automatico; 15. Pressostato acqua; 16. Valvola di sicurezza; 17. Vaso di espansione; 18. Ventilatore; 19. Pressostato aria; 20. Diaframma fumi; 21. Collettore uscita fumi; 22. Circolatore sanitario; 23. Vaso espansione sanitario; 24. Accumulo; 25. Sonda temperatura sanitario.

## CLIZIA N 24 D CLIZIA N 24 DS CON ACCUMULO DINAMICO DA 25 LITRI

Questi due modelli da 24 kW di potenza, a camera aperta e a camera stagna sono dotati di bollitore ad accumulo dinamico da 25 litri, scambiatore a piastre in acciaio inox AISI 316 e doppio circolatore per l'impianto di riscaldamento e per il carico del bollitore.

## CARATTERISTICHE TECNICHE

		CLIZIA N 24 A	CLIZIA N 24 AS	CLIZIA N 32 A	CLIZIA N 32 AS	CLIZIA N 24 D	CLIZIA N 24 DS	CLIZIA N Low NOx 24 A	CLIZIA N Low NOx 24 AS
Potenza termica al focolare	(min/max) kW	8,3 - 25,8	8,3 - 25,8	11,5 - 34,4	11,5 - 34,4	8,3 - 25,8	8,3 - 25,8	10,0 - 25,8	10,0 - 25,8
Potenza termica utile	(min/max) kW	7,0 - 23,5	7,2 - 24,0	9,7 - 31,3	9,9 - 32,0	7,0 - 23,5	7,6 - 24,0	9,2 - 24,0	9,2 - 24,0
Rendimento termico utile	al 100% %	91,0	93,0	91,0	93,1	91,0	93,0	93,0	93,0
	al 30% %	89,6	90,5	89,8	91,0	89,6	90,5	92,8	92,8
Classe efficienza energetica	(Dir. 92/42 EEC)	★★	★★★	★★	★★★	★★	★★★	★★★	★★★
Perdite al mantello	(a Pn max) %	1,6	1,0	1,5	0,7	1,5	1,0	1,5	1,5
Temperatura fumi	(a Pn max/min) °C	120,0 / 88,0	124,0 / 90,0	142,0 / 99,0	125,0 / 88,0	120,0 / 88,0	124,0 / 90,0	91,0 / 52,0	119,0 / 80,0
Portata massica fumi	(a Pn max) kg/h	72,0	54,0	82,8	72,0	72,0	54,0	70,3	53,4
Tenore di CO <sub>2</sub>	a Pn max/min (0% di O <sub>2</sub> ) mg/kWh	5,1 / 2,1	7,1 / 2,2	6,2 / 2,4	7,2 / 2,1	5,1 / 2,1	7,1 / 2,2	5,3 / 2,6	7,1 / 4,2
Tenore NOx	a Pn max/min/ponderato (0% O <sub>2</sub> ) mg/kWh	225/112/146	193/121/134	214/116/144	203/122/142	225/112/146	193/121/134	77/39/41	60/18/22
Classe NOx		3	3	3	3	3	3	5	5
Pressione di esercizio riscaldamento	(min/max) bar	0,8 - 3,0	0,8 - 3,0	0,8 - 3,0	0,8 - 3,0	0,8 - 3,0	0,8 - 3,0	0,8 - 3,0	0,8 - 3,0
Temperatura max riscaldamento	°C	90,0	90,0	90,0	90,0	90,0	90,0	90,0	90,0
Regolazione temperatura riscaldam.	(min/max) °C	30 - 85	30 - 85	30 - 85	30 - 85	30 - 85	30 - 85	30 - 85	30 - 85
Contenuto acqua riscaldamento / sanitario	litri	1,0 / 0,2	1,0 / 0,2	1,2 / 0,3	1,2 / 0,3	1,0 / 0,2	1,0 / 0,2	1,2 / 0,2	1,2 / 0,2
Vaso di espansione riscaldamento	(capacità) litri	8	8	8	8	8	8	8	8
Pressione di esercizio sanitario	(min/max) bar	0,25 - 9,0	0,25 - 9,0	0,25 - 9,0	0,25 - 9,0	0,25 - 9,0	0,25 - 9,0	0,25 - 9,0	0,25 - 9,0
Regolazione temperatura sanitario	(min/max) °C	40 - 55	40 - 55	40 - 55	40 - 55	40 - 55	40 - 55	40 - 55	40 - 55
Contenuto acqua accumulo dinamico	litri	--	--	--	--	25	25	--	--
Portata A.C.S.	(Δt 25°C - 30°C) litri/min	11,2	11,4	14,9	15,2	(1)	(1)	11,4	13,7 - 11,4
Grado di protezione elettrica		IP X5D	IP X5D	IP X5D	IP X5D	IP X5D	IP X5D	IP X5D	IP X5D
Potenza elettrica assorbita	(230 V / 50 Hz) W	80,0	110,0	90,0	135,0	80,0	110,0	80,0	110,0
Tiraggio minimo	pascal	4,0	--	4,0	--	4,0	--	4,0	--
Massima prevalenza camino	pascal	--	90	--	130	--	90	--	100
Massima lunghezza Ø 60/100	metri	--	4,0	--	4,0	--	4,0	--	4,0

(1) Portata A.C.S. per CLIZIA N 24 D e CLIZIA N 24 DS: Prelievo nei primi 10 minuti (Δt 30°C): 145 litri; Prelievo continuo (Δt 30°C): 700 litri/h.

