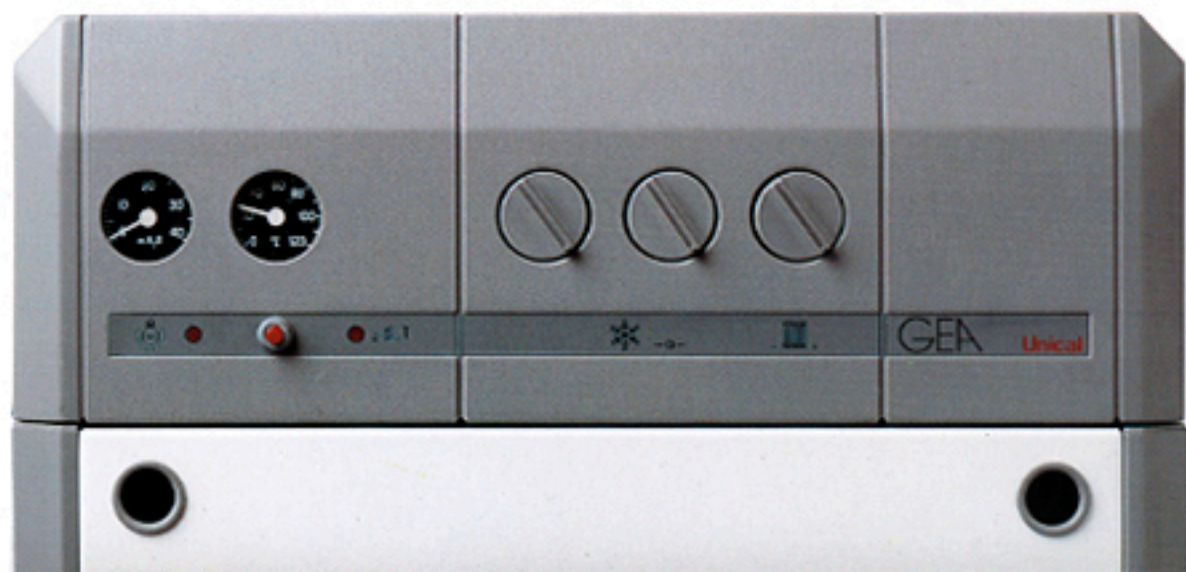


Unical

GEA. PIANETA TERRA

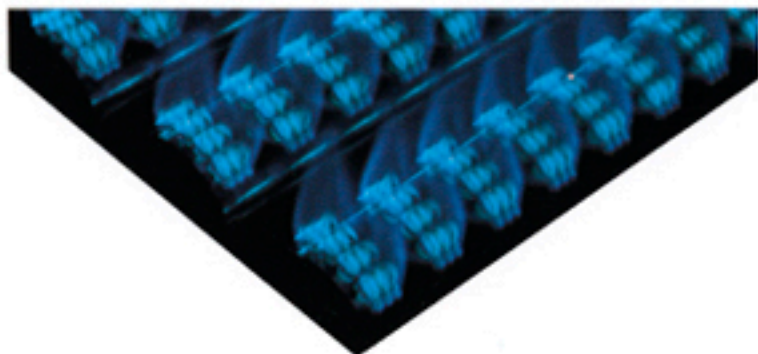
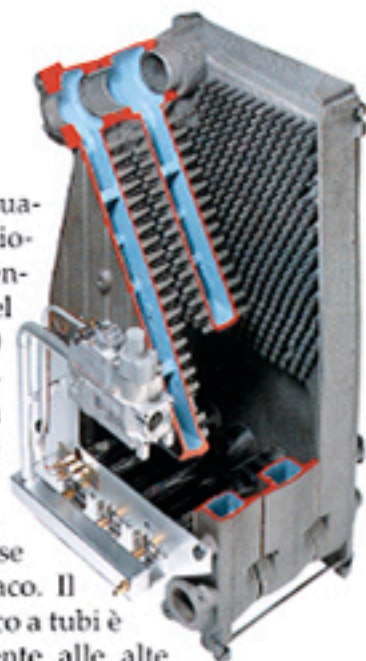


Gea. E' un gruppo termico in ghisa ad alto rendimento. La linea elegante e le dimensioni compatte consentono un inserimento gradevole nell'arredamento domestico. Racchiude in sè caratteristiche funzionali di prim'ordine: grande affidabilità dovuta alla semplicità costruttiva e all'impiego di materiali accuratamente selezionati; possibilità di raggiungere elevate economie con l'alto rendimento, con l'integrale isolamento termico e con l'impiego dell'accensione elettronica; completezza della dotazione per il circolatore, il vaso d'espansione e tutti gli organi di controllo e di sicurezza. Il campo di potenza si estende da 22 a 89 kW (18.920 ÷ 76.540 Kcal/h).



Affidabilità e durata

La caldaia è realizzata in ghisa di qualità GG 20/22 resistente alla corrosione. Gli elementi, dopo la fusione, vengono sottoposti ad un collaudo del 100% mediante prova idraulica a 10 bar. Il corpo caldaia, ottenuto assemblando i singoli elementi con nipples conici in acciaio, viene sottoposto ad una ulteriore prova idraulica. L'intero ciclo di lavorazione si svolge secondo le rigorose norme dell'Istituto TÜV di Monaco. Il bruciatore di gas di tipo atmosferico a tubi è realizzato in acciaio inox resistente alle alte temperature. Per l'assenza di parti in movimento il suo funzionamento è sempre estremamente affidabile e silenzioso. E' del tipo multigas e l'eventuale trasformazione da un gas ad un altro è estremamente semplice e rapida. E' completo di valvola gas elettrica, stabilizzatore di pressione e sistema di accensione, il tutto già cablato e tarato.



Le GEA sono costruite secondo le norme EN negli stabilimenti Unical certificati ISO 9001.

Come risparmia Gea

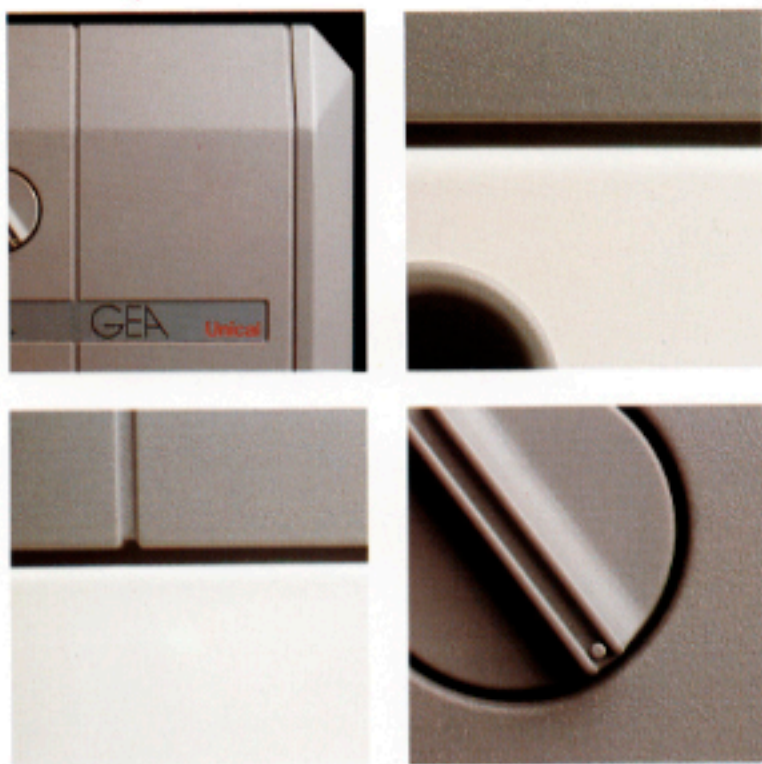


Gea risparmia grazie all'elevato rendimento termico; all'integrale isolamento ottenuto impiegando pannelli di materiale sintetico anallergico non infiammabile "FIBERFORM" ad elevato potere isolante per il corpo e schiuma in poliuretano per i serbatoi di accumulo (limitando così drasticamente le dispersioni di calore verso



l'esterno). Inoltre contribuisce l'adozione dell'accensione automatica elettronica con controllo di fiamma a ionizzazione che, eliminando il consumo della fiamma pilota, fa risparmiare fino a 200 m³ di gas all'anno.

Alta precisione



LA GAMMA





GEA
solo riscaldamento
8 modelli
da 22 a 89 kW

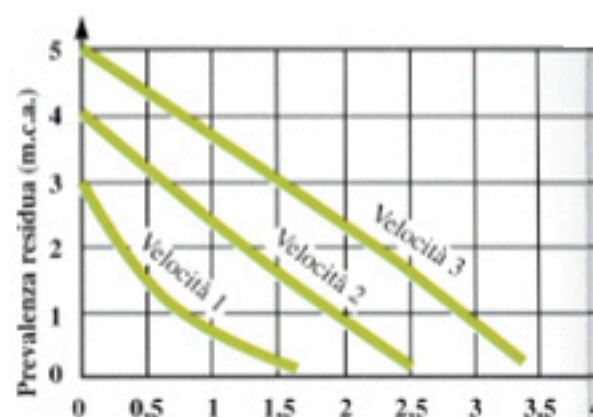
GEA B CELL
combinata con boiler
da 105 litri sottostante
1 modello da 30 kW

GEA B
combinata con boiler
da 45 litri affiancato
1 modello da 30 kW

Programma riscaldamento

GEA è un gruppo termico compatto previsto per il riscaldamento degli ambienti. La gamma comprende 10 modelli con potenze variabili in un campo compreso fra 22 e 89 kW rendendo quindi possibile l'installazione in edifici di medie dimensioni e plurifamiliari. L'unità può essere fornita in versione PV: GEA 22 PV (E) - GEA 30 PV (E), completa di circolatore a 3 velocità, vaso di espansione, valvola di sicurezza, rubinetto di scarico caldaia, organi elettrici e organi di controllo già cablati.

La larghezza massima è di soli 40 cm per tutti i modelli.



Gea con Sanicell

Volendo realizzare una efficace unità di preparazione di acqua calda sanitaria, si suggerisce l'abbinamento fra GEA e SANICELL.

I SANICELL sono bollitori verticali con capacità fra 110 e 1.000 litri, costruiti in acciaio ST 37.2 DIN 17.100 di grosso spessore con, all'interno, uno scambiatore di calore elicoidale di elevata superficie che assicura rapide ricariche. La protezione contro la corrosione è assicurata dalla smaltatura a 820°C secondo la norma DIN 4753 (garanzia 5 anni).

Tale procedimento assicura assoluta igienicità dell'acqua di consumo e lunga durata dell'apparecchio. Un anodo al magnesio, fornito di serie, integra ulteriormente la protezione contro eventuali acque corrosive.

I serbatoi sono rivestiti con schiuma di poliuretano con spessore variabile fra 60 mm (modelli fino a 400 litri) e 80 mm.

L'isolamento termico limita la caduta di temperatura a valori inferiori a 2/3°C nelle 10 ore.

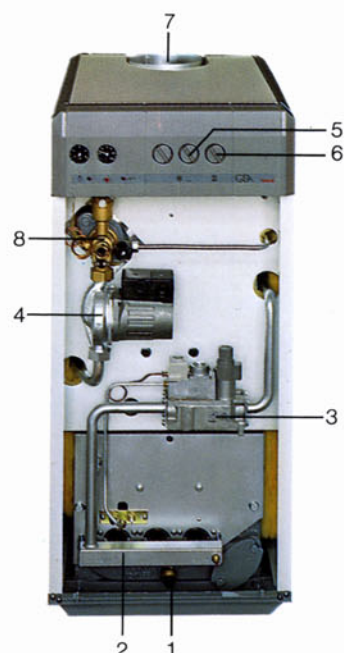
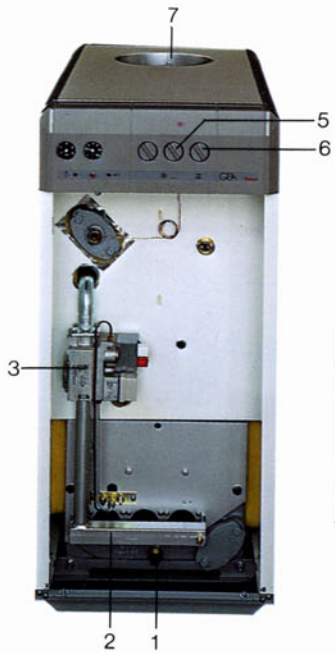


Sanicell SCE

Capacità da 110 a 1.000 litri. Attacco per scambiatore elettrico ausiliario.

Circolatore di serie				

4 4,5 5 Portata (m³/h)



- 1 - Rubinetto scarico caldaia
- 2 - Collettore gas
- 3 - Valvola gas
- 4 - Circolatore
- 5 - Commutatore acceso/spento
- 6 - Selettore temperatura riscaldamento
- 7 - Attacco camino
- 8 - Gruppo idraulico composto da:
 - valvola automatica sfogo aria,
 - rubinetto di carico,
 - attacco idrometro,
 - pozzetto sonde termostati

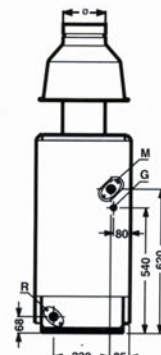
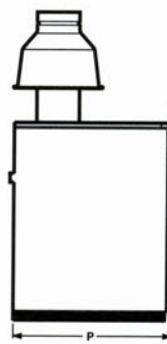
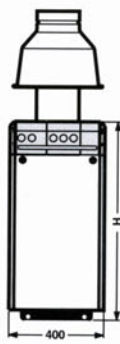
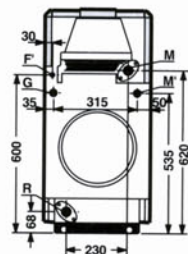
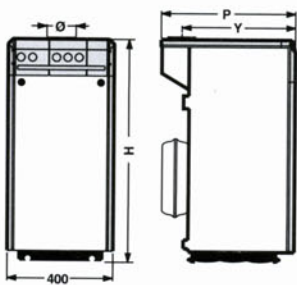
Dati tecnici Gea

Legenda: Gea 22 - 30 (PV)

- G Ingresso gas Ø 3/4"
- F Ingresso acqua fredda versione PV per caricamento impianto - Ø 3/8"
- M Mandata impianto Ø 1"
- M' Mandata impianto versione PV - Ø 3/4"
- R Ritorno impianto

Legenda: Gea 43 ÷ 89

- G Ingresso gas Ø 1" per modelli 71-78-79
Ingresso gas Ø 3/4" per modelli 43-53-63
- M Mandata impianto Ø 1 1/4"
- R Ritorno impianto Ø 1 1/4"

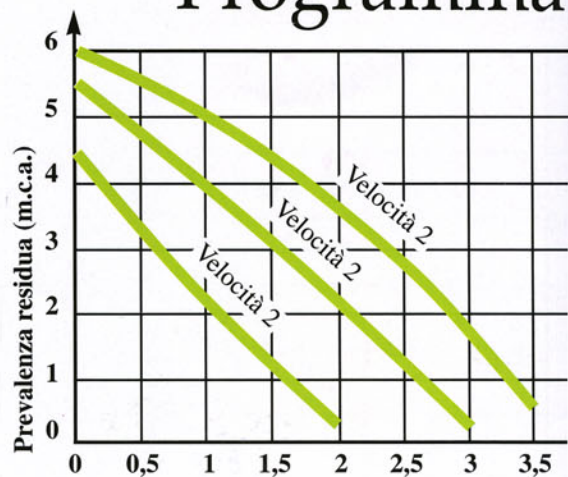


MODELLO		GEA 22 (E) GEA 22 PV(E)	GEA 30 (E) GEA30 PV (E)	GEA 43 (E)	GEA 53 (E)	GEA 63 (E)	GEA 71 (E)	GEA 78 (E)	GEA 89 (E)
Potenza utile	kcal/h kW	18.920 22,0	25.800 30,0	36.670 43,8	46.180 53,7	54.610 63,5	61.660 71,7	67.510 78,5	76.540 89
Portata termica	kcal/h kW	21.070 24,5	28.980 33,7	42.140 49,0	51.600 60,0	61.060 71,0	68.800 80,0	75.680 88,0	86.000 100
Rendimento all'acqua	%	89,7	89,0	89,3	89,5	89,4	89,6	89,2	89
Campo di regolazione temperatura in riscaldamento	C°	30 + 90	30 + 90	30 + 90	30 + 90	30 + 90	30 + 90	30 + 90	30 + 90
Vaso di espansione	l	10	10	-	-	-	-	-	-
Pressione di precarica vaso di espansione	bar	1	1	-	-	-	-	-	-
Capacità massima impianto (*)	L.	130	130	-	-	-	-	-	-
Pressione al bruciatore per gas metano	bar	11,3	8,7	12,1	11,9	12	11,8	11,9	10,8
Pressione al bruciatore per gas propano	bar	35,2	35,4	35,2	34,5	29,9	31,9	30,2	29,8
Pressione al bruciatore per gas butano	bar	27,3	27,5	27,4	26,9	27,3	26,5	27,2	23,7
Consumo gas metano (**)	m ³ /h	2,59	3,56	5,23	6,34	7,51	8,46	9,30	10,57
Consumo gas propano	m ³ /h	1,55	2,14	3,14	3,80	4,50	5,07	5,58	6,34
Consumo gas butano	m ³ /h	1,58	2,17	3,18	3,83	4,57	5,15	5,66	6,43
Contenuto caldaia	l.	8	10	12	14	16	18	20	22
Tensione e Frequenza	V / Hz	230 / 50	230 / 50	230 / 50	230 / 50	230 / 50	230 / 50	230 / 50	230 / 50
Potenza elettrica massima assorbita	W	125	125	-	-	-	-	-	-
Raccordo camino	Ø mm	130	130	150	180	180	200	225	225
Altezza (H)	mm	850	850	870	870	870	950	950	950
Larghezza	mm	400	400	400	400	400	400	400	400
Profondità (P)	mm	504	600	670	766	862	958	1054	1150
Distanza asse camino (Y)	mm	404	520	-	-	-	-	-	-
Peso netto	kg	95-(109 PV)	122-(156PV)	151	180	209	238	267	296

(*) Calcolato per temperatura massima di 90°C - (**) Riferito a 15°C e 1013 mbar
Pressione max esercizio 4 ate (22 PV e 30 PV 3 ate)

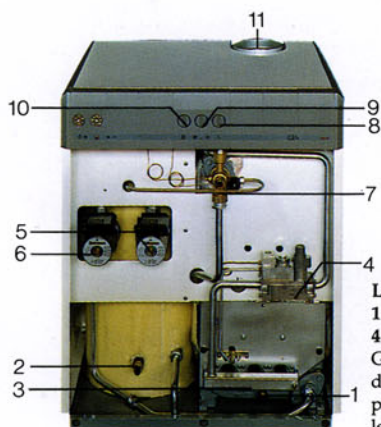
Programma

Sono gruppi termici compatti ottenuti assemblando al corpo caldaia accumulatori termici rispettivamente da 45 e da 105 litri. Le unità sono fornite di due circolatori, uno a 3 velocità per il riscaldamento e l'altro per la preparazione dell'acqua sanitaria, vaso di espansione, valvola di sicurezza, rubinetti di scarico per caldaia e bollitore, organi elettrici e organi di controllo già cablati.



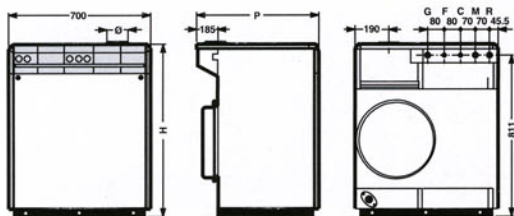
Gea B

Il bollitore della GEA B ha una capacità di 45 litri ed al suo interno è alloggiato uno scambiatore di calore elicoidale ad elevata superficie. La protezione contro la corrosione è garantita da una smaltatura a caldo integrata da anodo di magnesio. Tale procedimento assicura assoluta igienicità dell'acqua di consumo e lunga durata dell'apparecchio. Il serbatoio è rivestito con schiuma di poliuretano per ridurre al minimo le dispersioni termiche.



Legenda Gea B

1 - Rubinetto scarico caldaia. 2 - Rubinetto scarico boiler. 3 - Collettore gas. 4 - Valvola gas. 5 - Circolatore riscaldamento. 6 - Circolatore boiler. 7 - Gruppo idraulico composto da: valvola automatica sfogo aria, rubinetto di carico, attacco idrometro, pozzetto sonde termostati. 8 - Selettore temperatura acqua sanitaria. 9 - Commutatore estate/inverno/spento. 10 - Selettore temperatura riscaldamento. 11 - Attacco camino.



Legenda: Gea B30

C Uscita acqua calda sanitaria Ø 1/2"
F Ingresso acqua fredda sanitaria Ø 1/2"
G Ingresso gas Ø 3/4"
M Mandata impianto Ø 3/4"
R Ritorno impianto Ø 3/4"

MODELLO

GEA B 30 (E)

Potenza utile	kcal/h	25.800
	kW	30,0
Portata termica	kcal/h	28.980
	kW	33,7
Rendimento all'acqua	%	89
Campo di regolazione temperatura in riscaldamento	C°	30 ÷ 90
Campo di regolazione temperatura acqua sanitaria	C°	30 ÷ 65
Vaso di espansione	l	10
Pressione di precarica vaso di espansione	bar	1
Capacità massima impianto (*)	l	130
Pressione al bruciatore per gas metano	bar	8,7
Pressione al bruciatore per gas propano	bar	35,5
Pressione al bruciatore per gas butano	bar	27,5
Consumo gas metano (**)	m³/h	3,56
Consumo gas propano	m³/h	2,78
Consumo gas butano	m³/h	2,79
Contenuto caldaia	l	13
Capacità bollitore	l	45
Pressione massima bollitore	bar	7
Tensione e Frequenza	V/Hz	230/50
Potenza elettrica massima assorbita	W	125
Raccordo camino	Ø mm	130
Altezza (H)	mm	850
Larghezza	mm	700
Profondità (P)	mm	600
Peso netto	kg	141

(*) Calcolato per temperatura massima di 90°C - (**) Riferito a 15°C e 1013 mbar
Pressione max esercizio caldaia 3 bar

combinate

Circolatore di serie			

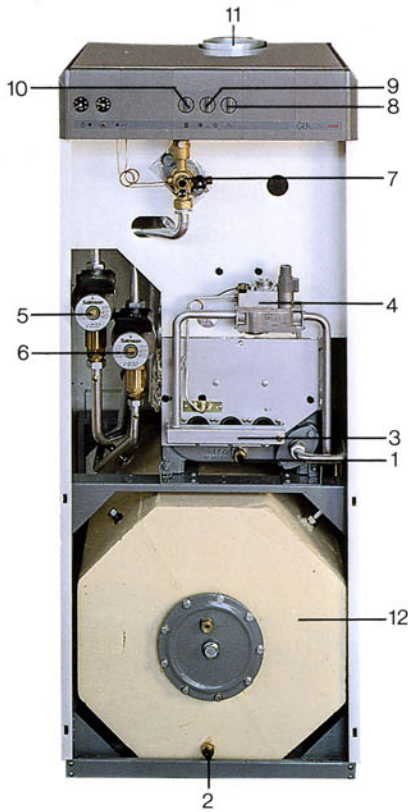
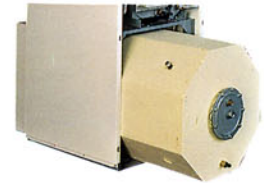
4 4,5 5 Portata (m³/h)

In fase di riscaldamento la temperatura è selezionabile fra 30° e 90° C, mentre in fase di produzione di acqua calda sanitaria la temperatura è regolabile fra 30° e 65° C.

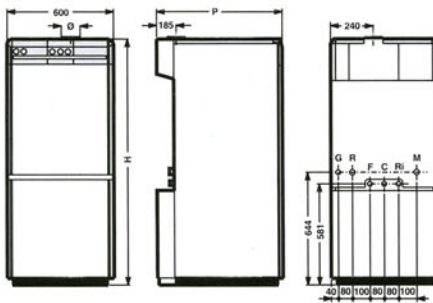
La produzione di acqua calda ha la precedenza sul riscaldamento ambiente. Un interruttore a tre posizioni permette di stabilire il funzionamento secondo il programma: spento / sola produzione di acqua calda / produzione di acqua calda e riscaldamento ambiente.

Gea B Cell

Il bollitore della GEA B Cell ha una capacità di 105 litri con scambiatore ad elevata superficie. La smaltatura con anodo di magnesio assicura assoluta igienicità all'acqua di consumo e lunga durata dell'apparecchio. Il serbatoio è interamente rivestito con schiuma di poliuretano di alto spessore per ridurre al minimo le dispersioni termiche. Le elevate dimensioni dell'accumulo assicurano abbondante produzione di acqua calda sanitaria anche in presenza di prelievi contemporanei consistenti.



Legenda Gea B Cell - 1 - Rubinetto scarico caldaia. 2 - Rubinetto scarico boiler. 3 - Collettore gas. 4 - Valvola gas. 5 - Circolatore riscaldamento. 6 - Circolatore boiler. 7 - Gruppo idraulico composto da: valvola automatica sfogo aria, rubinetto di carico, attacco idrometro, pozzetto sonde termostati. 8 - Selettore temperatura acqua sanitaria. 9 - Commutatore estate / inverno / spento. 10 - Selettore temperatura riscaldamento. 11 - Attacco camino. 12 - Boiler.



Legenda: Gea B Cell 30

- C Uscita acqua calda sanitaria Ø 3/4"
- G Ingresso gas Ø 3/4"
- F Ingresso acqua fredda sanitaria Ø 3/4"
- M Mandata impianto Ø 1"
- R Ritorno impianto Ø 1"
- Ri Ricircolo acqua sanitaria Ø 3/4"

MODELLO	GEA B CELL 30 (E)	
Potenza utile	kcal/h	25.800
	kW	30,0
Portata termica	kcal/h	28.980
	kW	33,7
Rendimento all'acqua	%	89
Campo di regolazione temperatura in riscaldamento	C°	30 ÷ 90
Campo di regolazione temperatura acqua sanitaria	C°	30 ÷ 65
Vaso di espansione	l	10
Pressione di precarica vaso di espansione	bar	1
Capacità massima impianto (*)	l	130
Pressione al bruciatore per gas metano	bar	8,7
Pressione al bruciatore per gas propano	bar	35,5
Pressione al bruciatore per gas butano	bar	27,5
Consumo gas metano (**)	m ³ /h	3,56
Consumo gas propano	m ³ /h	2,78
Consumo gas butano	m ³ /h	2,79
Contenuto caldaia	l	13
Capacità bollitore	l	105
Pressione massima bollitore	bar	7
Tensione e Frequenza	V/Hz	230/50
Potenza elettrica massima assorbita	W	125
Raccordo camino	Ø mm	130
Altezza (H)	mm	1420
Larghezza	mm	600
Profondità (P)	mm	710
Peso netto	kg	170

(*) Calcolato per temperatura massima di 90°C - (**) Riferito a 15°C e 1013 mbar
Pressione max esercizio caldaia 3 bar