

The logo for Comfee, featuring the brand name in a bold, italicized, white sans-serif font. The text is set against a black background that has a rounded bottom-right corner.

**comfee'**

**Manuale d'Istruzioni  
Frigorifero Doppia Porta**

**HD273FN1SI  
HD273FN1WH**

Si prega di leggere attentamente le istruzioni riportate in questo manuale e di conservarlo per ogni eventualità futura.

## PRECAUZIONI DI SICUREZZA

- Questo apparecchio non va installato all'aperto, nemmeno se lo spazio è riparato da una tettoia; è molto pericoloso lasciarlo esposto alla pioggia e ai temporali.
- Deve essere usato soltanto da adulti ed esclusivamente per conservare e congelare i cibi, seguendo le istruzioni d'uso scritte in questo manuale.
- Non toccate né manovrate mai l'apparecchio a piedi nudi o con le mani o i piedi bagnati.
- Sconsigliamo di ricorrere a prolunghe e prese multiple. Se il frigorifero è installato tra i mobili, controllate che il cavo non subisca piegature o compressioni pericolose.
- Non tirate mai il cavo né il frigorifero per staccare la spina dalla presa a muro: è molto pericoloso.
- Non toccate le parti interne raffreddanti soprattutto con le mani bagnate poiché potreste ustionarvi o ferirvi. Né mettete in bocca cubetti di ghiaccio appena estratti dal freezer poiché rischiate di ustionarvi.
- Non fate né pulizia né manutenzione senza aver prima staccato la spina; per eliminare ogni contatto elettrico non basta, infatti, posizionare la manopola ON/OFF prodotto in OFF.
- Prima di farvi ritirare il vecchio frigorifero, mettete fuori uso l'eventuale serratura per evitare che i bambini, giocando, possano rimanere chiusi dentro l'apparecchio.
- In caso di guasto, prima di chiamare il servizio-assistenza, controllate al capitolo "C'è qualche problema?" per verificare se è possibile eliminare l'eventuale inconveniente. Non tentate di riparare il guasto, cercando di accedere alle parti interne.
- In caso di sostituzione del cavo di alimentazione rivolgersi ai nostri Centri di Assistenza. In alcuni casi le connessioni sono eseguite con terminali speciali, in altri è richiesto l'uso di un utensile speciale per accedere ai collegamenti.
- Non usate apparecchi elettrici all'interno dello scomparto conservatore di cibi, se questi non sono del tipo raccomandato dal costruttore.
- Al termine della vita funzionale dell'apparecchio, contenente gas ciclopentano nella schiuma isolante ed eventualmente gas R600a (isobutano) nel circuito refrigerante, lo stesso dovrà essere messo in sicurezza prima dell'invio in discarica. Per questa operazione rivolgetevi al vostro negoziante o all'Ente Locale preposto.

Si prega di seguire sempre e in ogni caso le precauzioni di sicurezza qui di seguito riportate:

- L'alimentatore del frigorifero deve essere sempre corrispondente a quanto descritto nelle specifiche.
- Utilizzare sempre una presa standard dotata di messa a terra.
- Il frigorifero dovrebbe funzionare in luoghi ove non siano presenti sostanze infiammabili o esalazioni esplosive
- E' assolutamente vietato introdurre nel frigorifero sostanze volatili infiammabili, acide o corrosive.
- Scollegare sempre il frigorifero dalla rete di alimentazione elettrica prima di sostituire la lampadina o prima di effettuare qualsiasi riparazione al frigorifero.
- Scollegare immediatamente dalla rete di alimentazione elettrica se sentite odori strani o se vi fosse la presenza di fumo e contattate subito il servizio di assistenza tecnica.

- Non gettare acqua sul mobile del frigorifero poiché la capacità di isolamento elettrico potrebbe risultare indebolita.
- Appoggiarsi o sedersi sulla porta è molto pericoloso in quanto il frigorifero potrebbe ribaltarsi.

## **RACCOMANDAZIONI**

- **ATTENZIONE** – Mantenere le aperture di ventilazione dell'apparecchio o del mobile da incasso libere da ogni possibile ostruzione.
- **ATTENZIONE** – Non utilizzate dispositivi meccanici o altri mezzi per accelerare il processo di sbrinamento diversi da quelli raccomandati dal produttore.
- **ATTENZIONE** – Non danneggiate il circuito refrigerante.
- **ATTENZIONE** – Non utilizzate apparecchiature elettriche all'interno dei compartimenti per la conservazione dei cibi a meno che esse non siano corrispondenti a quanto raccomandato dal produttore.
- L'apparecchio deve essere scollegato dalla rete di alimentazione elettrica dopo l'uso e prima di iniziare qualsiasi intervento di manutenzione allo stesso.
- Questo apparecchio non è stato concepito per l'utilizzo da parte di soggetti (bambini inclusi) con ridotte capacità fisiche, sensoriali o mentali, o soggetti che non siano in grado di utilizzarlo se non con la supervisione o secondo le istruzioni di utilizzo del frigorifero fornite da una persona responsabile della loro sicurezza.
- Si presti particolare attenzione ai bambini affinché essi non giochino con il frigorifero.
- Se il cavo di alimentazione elettrica è danneggiato, esso deve essere immediatamente sostituito dal produttore, dal servizio di assistenza tecnica o da personale tecnico qualificato al fine di evitare ogni possibile rischio.
- Per lo smaltimento del frigorifero è necessario attenersi strettamente alle norme stabilite dalle autorità locali in quanto l'apparecchio utilizza gas infiammabili esplosivi e gas refrigeranti.

## PRECAUZIONI DI SICUREZZA

Si prega di seguire sempre e in ogni caso le precauzioni di sicurezza qui di seguito riportate:

L'alimentatore del frigorifero deve essere sempre corrispondente a quanto descritto nelle specifiche. Utilizzare sempre una presa standard dotata di messa a terra.

Il frigorifero dovrebbe funzionare in luoghi ove non siano presenti sostanze infiammabili o esalazioni esplosive. È assolutamente vietato introdurre nel frigorifero sostanze volatili infiammabili, acide o corrosive.

Scollegare sempre il frigorifero dalla rete di alimentazione elettrica prima di sostituire la lampadina o prima di effettuare qualsiasi riparazione al frigorifero.

Scollegare immediatamente dalla rete di alimentazione elettrica se sentite odori strani o se vi fosse la presenza di fumo e contattate subito il servizio di assistenza tecnica.

Non gettare acqua sul mobile del frigorifero poiché la capacità di isolamento elettrico potrebbe risultare indebolita.

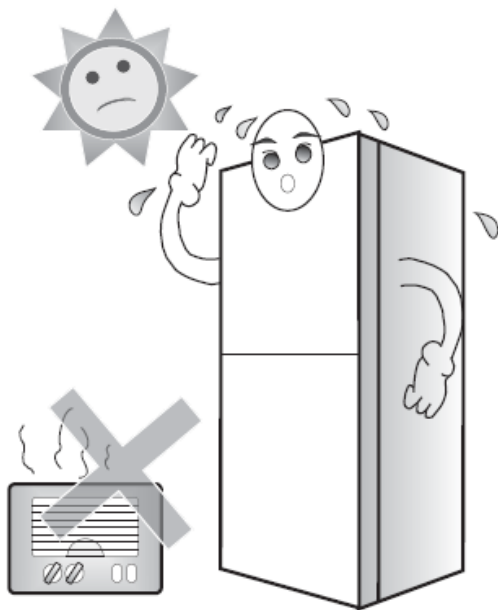
Appoggiarsi o sedersi sulla porta è molto pericoloso in quanto il frigorifero potrebbe ribaltarsi.



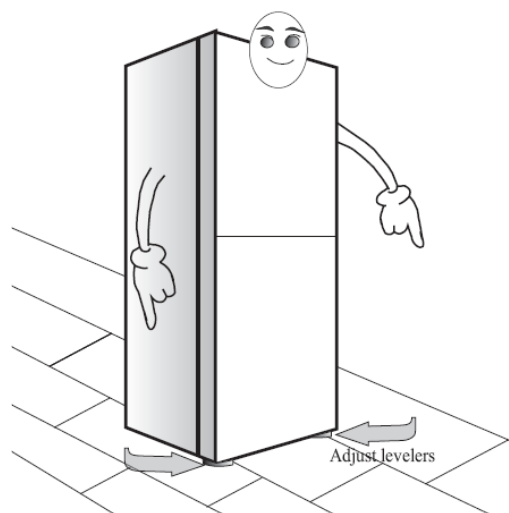
## INSTALLAZIONE

### POSIZIONAMENTO

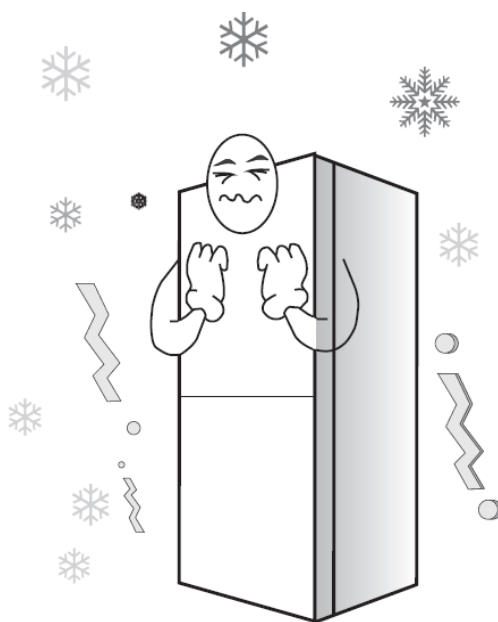
Il frigorifero dovrebbe essere posizionato in un ambiente asciutto e ventilato. Non posizionare l'unità alla luce solare diretta e tenerla il più lontano possibile da sorgenti di calore.



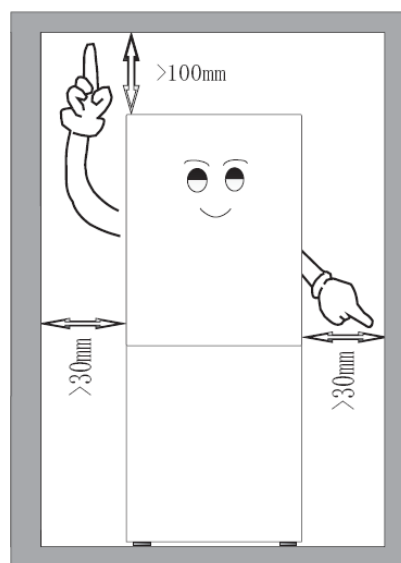
L'unità deve essere posizionata su un terreno piano e stabile. Utilizzate i piedini regolabili anteriori per regolare il livello del frigorifero.



Non posizionare il frigorifero in ambienti freddi.



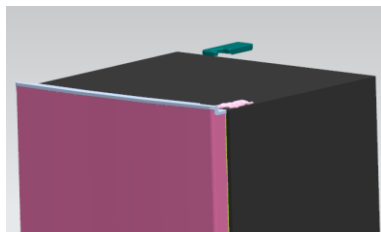
Lasciare spazio sufficiente intorno al frigorifero come mostrato in figura per garantire un'adeguata ventilazione.



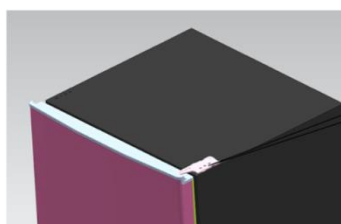
## INVERSIONE DELLE PORTE

Nota: assicurarsi che l'apparecchio sia scollegato e privo di contenuto.

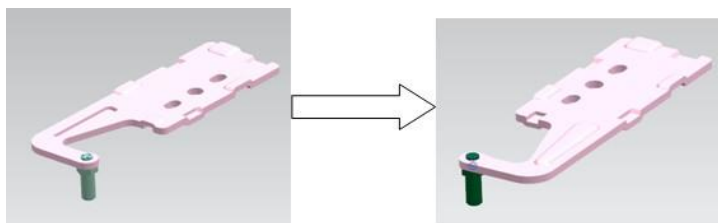
1. Rimuovere la copertura



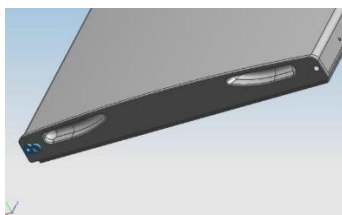
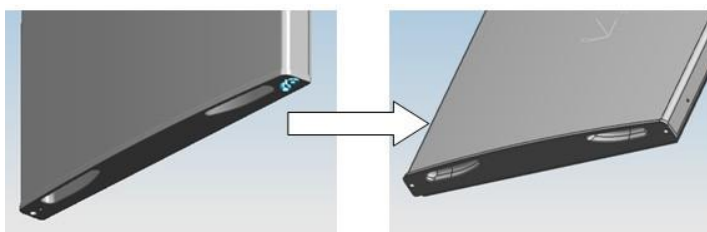
2. Rimuovere le viti di fissaggio



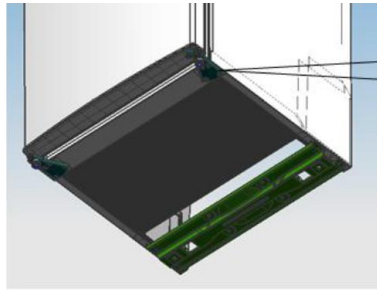
3. Spostare tutto il blocco della cerniera superiore sul lato opposto dell'apparecchio.
  - A. Rimuovere il dado. Estrarre la rondella quindi invertire la cerniera di 180° e fissarlo sul lato opposto.



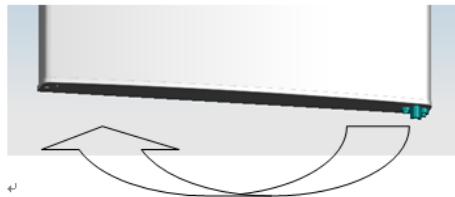
- B. Rimuovere il blocco di posizionamento della porta



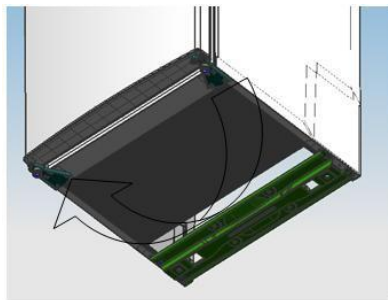
4. Rimuovere le viti di fissaggio della cerniera inferiore (mantenere un angolo di inclinazione massimo dell'apparecchio di 45°)



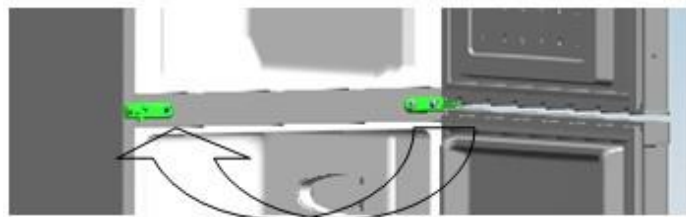
5. Spostare il supporto inferiore della porta e il blocco di posizionamento sul lato opposto



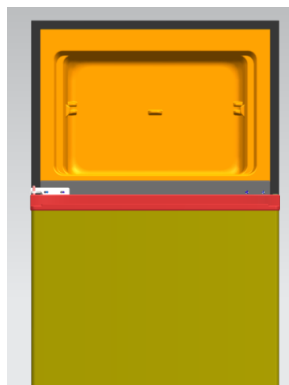
6. Spostare tutto il blocco della cerniera inferiore sul lato opposto dell'apparecchio.



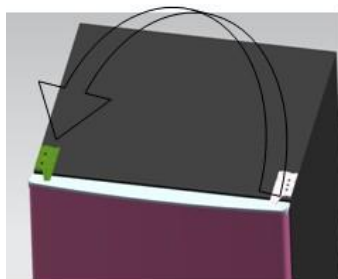
7. Invertire la posizione della cerniera centrale



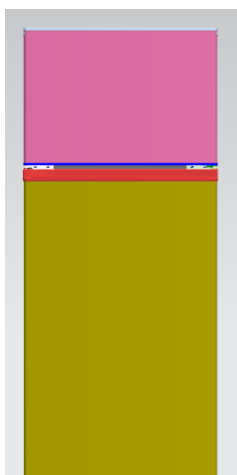
8. Mettere la porta inferiore nella posizione corretta, quindi fissarla alla cerniera centrale.



9. Invertire la posizione della cerniera superiore.



10. Mettere la porta superiore nella posizione corretta, quindi fissarla alla cerniera superiore.



11. Inserire i tappini di copertura nelle apposite posizioni, quindi regolare i piedini nella posizione più alta.

12. Spostare il livellatore sul lato opposto e regolarlo adeguatamente per consentire la chiusura agevolata delle porte



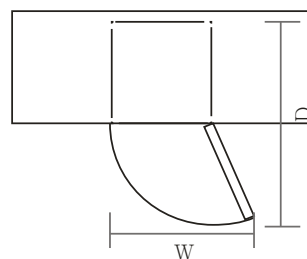
### SPAZIO RICHIESTO PER L'APERTURA DELLE PORTE

Le porte devono essere in grado di aprirsi completamente come mostrato.

Lo spazio necessario è quindi di

W: Larghezza  $\geq 902\text{mm}$

D: Profondità  $\geq 1052\text{mm}$



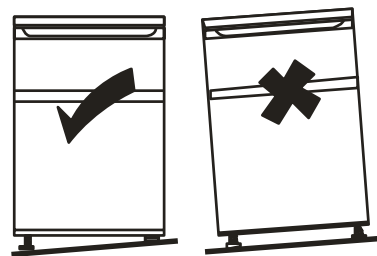


## LIVELLAMENTO DEL PRODOTTO

Regolare i due piedini sulla parte anteriore dell'unità.

Se l'unità non si trova in piano, le porte e di conseguenza le guarnizioni potrebbero non richiudersi correttamente.

Assicurarsi che i piedini tocchino perfettamente il suolo prima dell'uso.



## PRIMA DI UTILIZZARE IL PRODOTTO

Il frigorifero adotta l'alimentazione AC 220~240V a 50Hz: fluttuazioni di tensione oltre il range di 187 ~ 264V causano problemi di funzionamento o danni.

Non danneggiare il cavo di alimentazione, in modo da garantire la sicurezza d'utilizzo; non utilizzare il prodotto quando il cavo di alimentazione è danneggiato o la spina è usurata.

Non inserire oggetti infiammabili, esplosivi, o altamente corrosivi nel frigorifero per evitare danni al prodotto o causare incendi.

Non posizionare oggetti infiammabili vicino al frigorifero per evitare incendi.

Questo frigorifero è da considerarsi come "domestico" e quindi adatto solo per la conservazione di alimenti per uso domestico: secondo gli standard internazionali, i frigoriferi domestici non devono essere utilizzati per altri scopi, come lo stoccaggio di sangue, farmaci e prodotti biologici.

Non posizionare nel freezer contenitori sigillati di liquidi, come bevande in bottiglia o lattina, onde evitare scoppi o altre perdite.

Non conservare o collocare ghiaccio secco in frigorifero.

Prima di collocare qualsiasi cibo nel prodotto, accenderlo e attendere per 24 ore, per assicurarne il corretto funzionamento e per consentire al prodotto di raggiungere la temperatura corretta. Il prodotto non deve mai essere riempito in maniera eccessiva.



## ◆ PRIMA DI COLLEGARE IL PRODOTTO

Verificare che si disponga di una presa di corrente che sia compatibile con la spina in dotazione con l'unità.

## ACCESSORI INTERNI

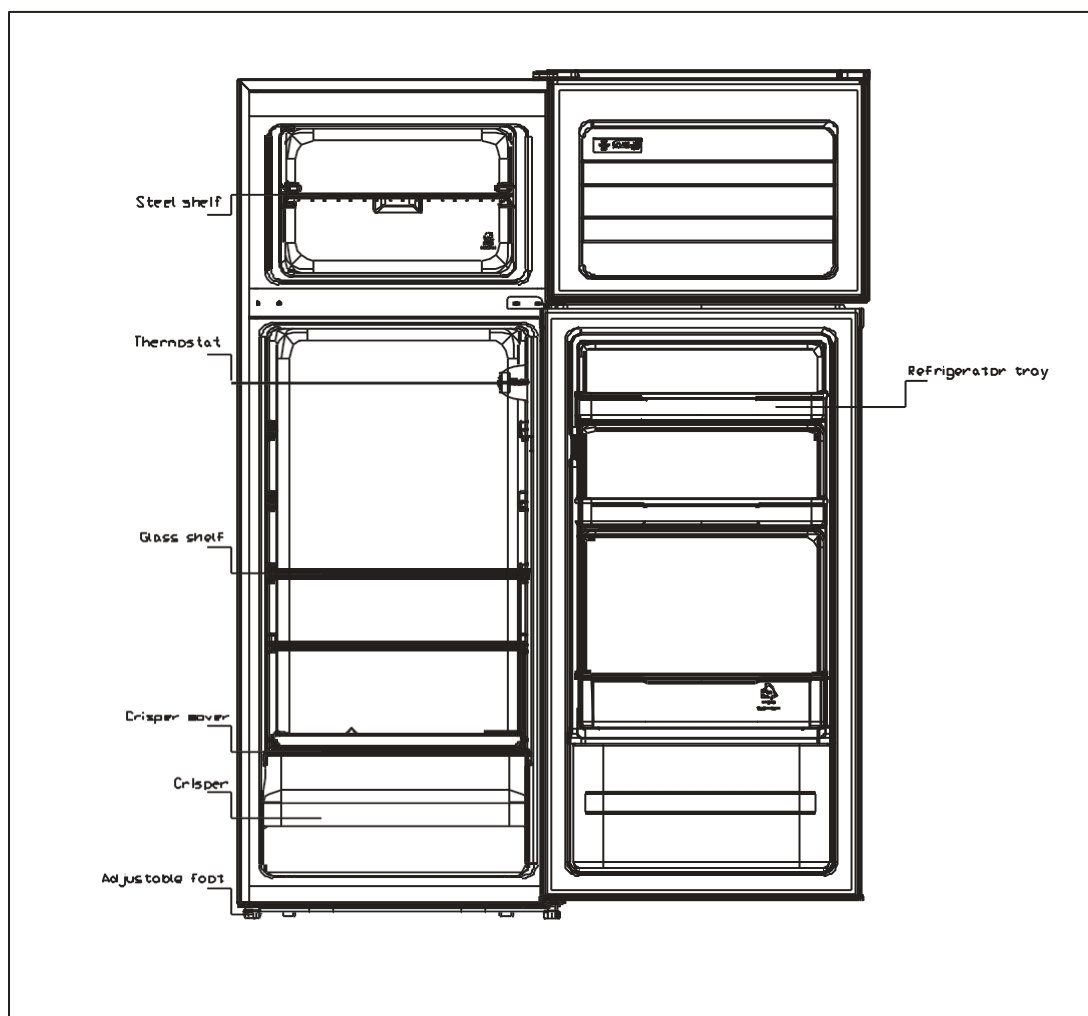
Diversi ripiani in vetro e in plastica sono inclusi nell'apparecchio.

Tenere sempre uno degli scaffali in vetro posizionato nella guida più in basso, al di sopra del vano contenitore di frutta e verdura, e mantenerlo in questa posizione.

Al fine di ottimizzare il volume del vano frigorifero e di quello freezer, l'utente può rimuovere uno o più ripiani o cassetti al di fuori dell'apparecchio.

## PANORAMICA DI PRODOTTO

\* Tutte le immagini in questo manuale sono da considerarsi a scopo puramente indicativo



## FUNZIONAMENTO

### ACCENSIONE DELL' APPARECCHIO

Il selettore di temperatura (termostato) si trova sulla parete laterale destra interna del frigorifero:

Impostare "Min" per una temperatura meno fredda

Impostare "Med" per la temperatura normale (adeguata alla maggior parte delle situazioni)

Impostare "Max" per una temperatura più fredda

Se la temperatura della stanza nella quale il frigorifero è stato posto è molto alta, come ad esempio nelle calde giornate estive, può essere necessario impostare il termostato sulla posizione "Max".

Alla prima installazione del frigorifero, si prega di impostare il termostato su "Med".

Lasciare al frigorifero il tempo necessario a raffreddarsi completamente prima di aggiungere il cibo: è meglio aspettare 24 ore prima dell'aggiunta del cibo.

## RUMORI ALL'INTERNO DELL' APPARECCHIO

È possibile che l'unità emani rumori: la maggior parte di questi sono perfettamente normali, e sono causati dalla circolazione del liquido refrigerante nel sistema di raffreddamento.

Questo fenomeno è diventato più intenso dopo l'introduzione dei gas privi di CFC.

Questo non è un difetto e non pregiudica le prestazioni dell'apparecchio.

## CONSERVAZIONE DEI CIBI

La temperatura del comparto cibi freschi è tra 0-10 °C. Nonostante la temperatura più bassa sia in grado di limitare la propagazione di batteri essa non andrebbe mantenuta per lunghi periodi in quanto non è adatta per la conservazione dei cibi freschi.

## CONSERVAZIONE DEI CIBI FRESCHI

I cibi caldi devono raggiungere la temperatura ambiente prima di essere conservati in frigorifero.

E' consigliabile inserire i cibi in sacchetti sigillati prima di conservarli in frigorifero.

Per mantenere la freschezza delle verdure nell'apposito cassetto, si consiglia innanzitutto di eliminare ogni traccia d'acqua.

Le verdure infatti deperiscono facilmente in ambienti umidi. Se conservate le verdure in sacchetti, queste possono essere conservate per un periodo di tempo più lungo.

## SOSTITUZIONE DELLA LAMPADINA INTERNA

Ogni sostituzione della lampada per l'illuminazione interna deve essere realizzata da un centro assistenza autorizzato

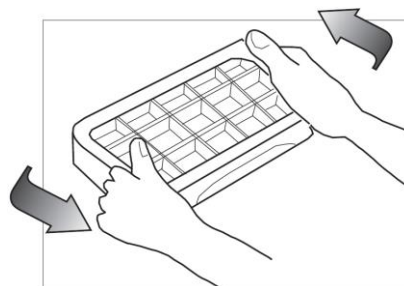
## VASSOIO DEL GHIACCIO

Questo vassoio serve per la produzione di cubetti di ghiaccio.

Riempire i singoli scomparti con acqua potabile per 4/5 della loro capacità e riporre il vassoio nel congelatore per circa 2 ore.

Quando i cubetti sono completamente congelati estrarre il vassoio e torcerlo per separare i singoli cubetti di ghiaccio.

Non piegare eccessivamente il vassoio perché potrebbe rompersi.

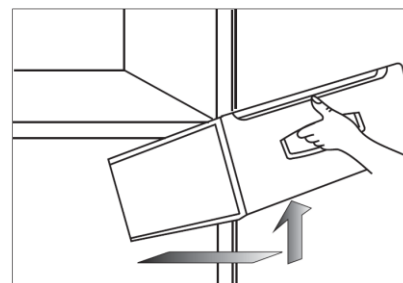


## CASSETTO CONGELATORE

Utilizzare lo scomparto congelatore solo per i cibi che devono essere congelati.

I pezzi di carne voluminosi dovrebbero essere tagliati in pezzi di dimensioni più piccole prima di essere congelati.

Questo faciliterà la successiva cottura. Sollevare verso il davanti, dopodiché verso l'alto per estrarre il cassetto.



## MANUTENZIONE

### PULIZIA

Prima di effettuare qualsiasi operazione di pulizia del frigorifero staccare la spina dalla rete di alimentazione elettrica.

Pulire l'interno dell'apparecchio con una soluzione diluita di sodio bicarbonato.

In seguito risciacquare con acqua tiepida con una spugna ben strizzata o un panno.

Lavare i ripiani con acqua saponata tiepida e asciugare completamente prima di reinserirli nell'unità.

Pulire l'esterno dell'apparecchio con un panno umido.

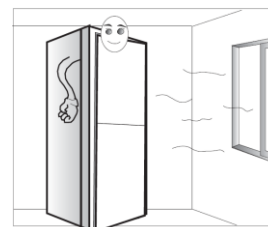
Per la pulizia della griglia del condensatore posto sul retro dell'apparecchio utilizzare una spazzola morbida.

Non utilizzare mai acqua bollente, agenti acidi per la pulizia, sostanze alcaline o benzene ecc.

### SE VOLETE LASCIARE IL FRIGORIFERO INATTIVO PER UN PERIODO PROLUNGATO

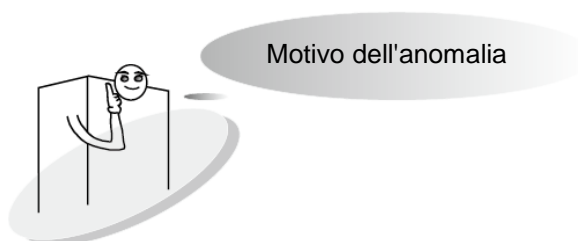
Se il frigorifero deve rimanere spento per un periodo di tempo prolungato, estrarre la spina dalla presa e pulirlo accuratamente.

Assicurarsi che la porta non sia chiusa completamente (lasciare uno spazio aperto) e posizionare il frigorifero in un luogo ben ventilato per evitare la formazione di odori.



### RISOLUZIONE ANOMALIE

Prima di richiedere qualsiasi intervento di manutenzione si prega di verificare quanto segue:



Mancata Accensione	Apparecchio non collegato all'alimentazione Basso voltaggio Corto Circuito
Odori	Alimenti odorosi non avvolti in atmosfera protettiva Cibi marci L'interno dell'apparecchio dev'essere pulito
Utilizzo prolungato del compressore	In estate, con una temperatura ambientale superiore, è normale Non caricare troppo cibo in una sola volta Non inserire alimenti tiepidi o caldi Frequente apertura delle porte del frigorifero.
Mancanza di illuminazione	Apparecchio non collegato all'alimentazione

	Luce in avaria
Le porte non si chiudono correttamente	La porte sono bloccate da alimenti; Eccessivo ingombro di alimenti Errata inclinazione dell'apparecchio
Rumori	Controllare l'inclinazione dell'apparecchio, mantenerlo in equilibrio

### SERVIZIO DI ASSISTENZA TECNICA

Se un problema dovesse persistere anche dopo aver effettuato i controlli sopra indicati, **NON TENTATE IN ALCUN MODO DI RIPARARE L'APPARECCHIO.**

Contattate subito il servizio di manutenzione a voi più vicino.

Questo simbolo sul prodotto o sulle istruzioni significa che i vostri apparecchi elettrici ed elettronici devono essere smaltiti alla fine del loro ciclo di vita separatamente dai rifiuti domestici. Esistono diversi sistemi per la raccolta differenziata e per il riciclo dei materiali nei paesi dell'UE.


Per ulteriori informazioni vi consigliamo di contattare le vostre autorità locali o il rivenditore dal quale avete acquistato il prodotto.

### SMALTIMENTO

Il refrigerante utilizzato nell'apparecchio, così come i materiali di isolamento richiedono procedure particolari di smaltimento.

Un metodo ecologico di smaltimento garantirà che alcuni materiali possano essere recuperati e riutilizzati.

Informazioni aggiornate sulle possibilità di smaltimento del vostro vecchio apparecchio e del relativo imballaggio sono disponibili presso il vostri uffici comunali di competenza.

Corretto smaltimento di questo prodotto	
	<p>Questo marchio indica che il prodotto non deve essere smaltito con altri rifiuti domestici, in tutta l'UE. Per evitare eventuali danni all'ambiente o alla salute umana causati da smaltimento dei rifiuti, riciclarlo in maniera responsabile per favorire il riutilizzo sostenibile delle risorse materiali. Per restituire il dispositivo usato, utilizzare i sistemi di raccolta o contattare il rivenditore presso il quale il prodotto è stato acquistato.</p>

Per maggiori informazioni, si prega di contattare gli uffici comunali di competenza o il rivenditore dove è stato acquistato il prodotto.

**comfee'**

Midea Italia S.r.l.

Made in P.R.C.