

# Scanner documentali

fi-6130Z / fi-6230Z

gruppi di lavoro



fi-6230Z



fi-6130Z







- 40 ppm / 80 ipm in monocromo, scala di grigi e colore a 200 dpi
- 30 ppm / 60 ipm a colori a 300 dpi
- Avanzata tecnologia di gestione della carta per un'eccezionale affidabilità nell'alimentazione
- Avanzata tecnologia di protezione della carta
- Robusto caricatore automatico di documenti (ADF) di 50 pagine
- Acquisizione di carte di credito (anche goffrate)
- Console di amministrazione centrale
- Fornito con Kofax® VRS® 5.0 Professional e ScandAll PRO V2

shaping tomorrow with you

FUJITSU

# fi-6130Z / fi-6230Z

fi-6130Z	50 Sheets	50 to 600 dpi	Simplex 40 ppm	Duplex 80 ipm	
					
	50 Sheets	50 to 600 dpi	Simplex 40 ppm	Duplex 80 ipm	fi-6230Z

## Il mercato degli scanner di documenti professionali rivoluzionato!

Progettati con innovative funzioni, gli scanner fi-6130Z e fi-6230Z di Fujitsu garantiscono un ottimo rapporto prezzo/prestazioni, una straordinaria compattezza e risparmi sia in termini di spazio che di investimenti. I due scanner combinano le altissime prestazioni e la qualità d'immagine della "fi-series" a un conveniente accesso agli strumenti e alle routine di produttività personale offerti dalla serie ScanSnap, di fama mondiale.

Gli scanner fi-6130Z e fi-6230Z sono i primi nelle loro classi a introdurre una modalità di produttività personale, che consente all'utilizzatore di snellire i processi e incrementare l'efficienza. Le funzioni innovative includono una modalità di invio dei documenti dallo scanner a un PC (produttività personale) o di immissione diretta nei processi aziendali ("scan to process").

### Veloci e compatti

Gli scanner fi-6130Z e fi-6230Z di Fujitsu sono fra i più veloci e compatti nella loro classe. Non solo presentano un minimo ingombro, ma sono incredibilmente veloci. Entrambi i modelli offrono una velocità di scansione di 40 pagine al minuto, a colori, in monocromo o scala di grigi, a 200 dpi, e di 80 immagini al minuto (A4, 200 dpi) in modalità fronte/retro. A 300 dpi, gli scanner sono in grado di offrire velocità di 30 ppm o 60 ipm in tutte le modalità.

L'fi-6130Z e l'fi-6230Z sono stati realizzati secondo i migliori standard qualitativi e sono caratterizzati da un design che esprime robustezza e compattezza. L'fi-6130Z misura appena 160 x 300 mm (P x L), e l'fi-6230Z 560 x 300 mm (P x L) assicurando un posizionamento comodo e agevole anche in condizioni di spazio estremamente limitato.

L'alimentatore automatico di documenti (ADF) offre una capacità di 50 fogli ed è realizzato in modo tale da assicurare l'alimentazione continua di lotti misti di documenti, diversi per grammatura e dimensioni, una soluzione che consente la digitalizzazione di grandi volumi di carta in tempi ridottissimi.

Entrambi gli scanner offrono risoluzioni da 50 fino a 600 dpi e utilizzano un'interfaccia USB 2.0/USB 1.1. La produttività tipica giornaliera è di circa 2.000 documenti.

### Eccezionali capacità di alimentazione della carta

Dotati di uno dei moduli di separazione della carta più avanzati nella loro classe, l'fi-6130 e l'fi-6230 sono equipaggiati con una tecnologia d'inversione dell'alimentazione che garantisce un'eccezionale affidabilità nell'alimentazione dei documenti e una compatibilità ancora maggiore con una vasta gamma di grammature. L'ADF è inoltre

in grado di acquisire documenti lunghi fino a 3.048 mm e, grazie al suo design robusto, di alimentare fino a tre cartoncini, anche goffrati, di 1,4 mm di spessore (sia in modalità verticale che orizzontale).

Gli scanner fi-6130Z e fi-6230Z sono dotati di moduli di separazione attivi invece dei tradizionali cuscinetti di separazione passivi che fanno affidamento sul coefficiente di attrito del materiale in gomma che trattiene in posizione i fogli di carta successivi. Questo esclusivo sistema di alimentazione, che utilizza moduli di separazione attivi, è implementato grazie all'impiego di un percorso carta rettilineo e di un efficiente meccanismo di pescaggio che minimizza lo stress sul singolo foglio di carta, al contrario di altri prodotti che utilizzano un percorso carta a U o a L in cui per la gestione del fronte/retro i fogli subiscono un passaggio forzato. Entrambi i modelli sono infine dotati di una innovativa modalità di protezione della carta, che consente di acquisire anche documenti estremamente fragili.

Grazie al capiente ADF, l'fi-6130Z e l'fi-6230Z sono in grado di supportare numerose tipologie di documenti e materiali, da fogli ultra sottili (di 41 g/m<sup>2</sup>) alle carte di credito di 1,4 mm di spessore, ed è possibile alimentare contemporaneamente fino a 3 carte, anche goffrate, sia in modalità verticale che orizzontale, fino al cartoncino spesso (210 g/m<sup>2</sup> max). L'ADF è inoltre compatibile con qualsiasi formato (A8-A4) e supporta l'acquisizione di documenti extra lunghi - fino a 3.048 mm di lunghezza, contro un foglio A4 di 297 mm. Utilizzando il foglio guida in dotazione, è possibile acquisire anche documenti di formato A3 tramite l'ADF A4.

### Migliore efficienza con funzioni intelligenti

La sicurezza offerta dal rilevamento del doppio pescaggio si combina con l'efficienza della funzione di alimentazione multipla intelligente. L'utente può bypassare manualmente le alimentazioni multiple intenzionali, che possono generare allarmi a causa, per esempio, della presenza di una ricevuta spillata o di un foglietto adesivo, pur mantenendo attiva la funzione del doppio pescaggio. La preparazione pre-acquisizione è quindi limitata al minimo.

Riconoscimento automatico del colore, ridimensionamento automatico e funzione di allineamento automatico. Gli scanner fi-6130Z e fi-6230Z offrono funzioni automatizzate e completamente integrate per l'elaborazione dedicata delle immagini. E come tali, garantiscono un'efficienza superiore in termini di digitalizzazione, grazie a una elevata velocità di scansione e a una simultanea elaborazione delle immagini.



**Kofax**  
**VRS**  
PROFESSIONAL

# ScandAll PRO



## Software inclusi:

Gli scanner fi-6130Z e fi-6230Z includono il software di acquisizione delle immagini ScandAll PRO V2, che consente di binarizzare efficientemente i dati acquisiti prima della loro trasmissione. ScandAll PRO V2 è un client di acquisizione professionale delle immagini, dotato di numerose funzioni, che permette di gestire lo scanner tramite i driver TWAIN o ISIS o una combinazione dei driver ISIS e VRS. Questa applicazione supporta inoltre la creazione di file PDF ricercabili tramite la funzione OCR onboard.

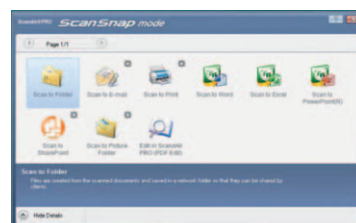
ScandAll PRO V2 include infine moduli di riconoscimento dei codici patch e dei codici a barre per la separazione automatica dei lavori durante l'acquisizione quotidiana dei lotti. Una potente funzione di ScandAll PRO V2, particolarmente utile nell'utilizzo giornaliero degli scanner, è la possibilità di generare, da un singolo documento cartaceo, file d'immagine multipli con caratteristiche significativamente diverse (come risoluzione, modalità colore, formato del file, dati statici, posizione dello storage o le informazioni di testo incorporate). ScandAll PRO V2 è anche disponibile come upgrade premium, con riconoscimento dei codici 2D e avanzate capacità di indicizzazione.

Entrambi i modelli includono una licenza completa dell'hardware VRS Professional 5.0, che può essere utilizzato per aggiungere al processo di acquisizione funzioni avanzate di ottimizzazione. Il VRS rivoluziona il processo di scansione, riducendo i tempi di preparazione e degli interventi manuali durante il processo di acquisizione. Le opzioni di ottimizzazione dell'immagine possono essere combinate per ricevere immagini digitali di documenti dall'elevata qualità visiva, con una minima o nessuna interferenza manuale. Alcune delle opzioni standard includono il riconoscimento intelligente dell'orientamento del contenuto e autorotazione, rilevamento automatico del colore, rilevamento ed eliminazione delle pagine bianche e della saturazione dello sfondo, per un'automatizzazione semplice e snella dei processi aziendali. Consente inoltre al personale IT di concentrarsi esclusivamente sulle proprie mansioni produttive, supportandoli nella cattura delle informazioni da documenti cartacei grazie a una funzionalità estremamente semplificata. Il VRS regola dinamicamente le impostazioni dello scanner per ciascun documento, assicurando una qualità d'immagine praticamente perfetta ad ogni scansione, senza richiedere complicati interventi da parte dell'operatore.

## Nuove funzioni ScandAll PRO V2 ampliano le possibilità di acquisizione

### La funzione "One Push" in modalità ScanSnap

I prodotti della serie ScanSnap sono molto richiesti dagli utenti dei piccoli business per via dell'agevole sistema di gestione "One Push". ScandAll PRO V2 offre la nuova funzione "modalità ScanSnap" che non richiede specifiche impostazioni e trasforma gli scanner fi-6130Z e fi-6230Z in perfetti partner per le mansioni d'ufficio.



### Riduzione del TCO\* con la funzione di amministrazione centralizzata

Gli scanner fi-6130Z e fi-6230Z offrono una nuova funzione di amministrazione centralizzata che gli amministratori di sistema possono utilizzare per gestire l'installazione e il funzionamento di scanner multipli, anche in rete, da un singolo punto\*\*.



Questa potente funzione consente, per esempio, di monitorare lo stato del funzionamento e di aggiornare i driver e il software degli scanner, riducendo notevolmente i costi e gli interventi di installazione, gestione e manutenzione delle macchine; consente infine di ampliare la rete degli scanner in multiple sedi remote.

\*TCO: costo totale di proprietà

\*\*Questo prodotto include tutti i software necessari per la configurazione del server e delle macchine client.

### Sistemi operativi supportati

Sia l'fi-6130Z sia l'fi-6230Z funzionano con Windows XP, Windows Server 2003/2008, Windows Vista e Windows 7.

### Imprinter opzionale

L'fi-6130Z può essere utilizzato con un imprinter opzionale (fi-614PR), un'unità che consente di stampare date e altre informazioni sul retro del documento originale, facilitando la ricerca e il reperimento dei documenti.



# Specifiche tecniche fi-6130Z / fi-6230Z

fi-6230Z



fi-6130Z

Model	fi-6130Z	fi-6230Z
<b>Sistemi operativi supportati:</b>	Windows® 7 (32 bit/64 bit), Windows Vista® (32 bit/64 bit), Windows Server® 2003/2008 (32 bit/64 bit), Windows® XP (32 bit/64 bit)	
<b>Tipo di scanner</b>	ADF (caricatore automatico di documenti) + piano di esposizione	
<b>Modalità di acquisizione</b>	Solo fronte / fronte e retro, colore / scala di grigi / monocromo	
<b>Sensore immagine</b>	Due sensori immagini CDD a colori (dispositivo ad accoppiamento di carica)	Tre sensori immagini CDD a colori (dispositivo ad accoppiamento di carica)
<b>Fonte luminosa</b>	Lampada a scarica bianca a catodo a freddo x 2	Lampada a scarica bianca a catodo a freddo x 3
<b>Gamma acquisizioni</b>	ADF	Max <sup>1</sup> : A4 (210 x 297 mm), Min. (verticale): A8 (52 x 74 mm)
	Acquisizione formati lunghi carta <sup>2</sup> : Piano di esposizione:	210 x 863 mm or 210 x 3,048 mm max: 216 x 297
<b>Grammatura (nessuna limitazione con piano di esposizione)</b>	41-209 g/m <sup>2</sup> per tutti i formati, tranne A8; 127-209 g/m <sup>2</sup> per A8. Tipi di carte credito/identità acquisite (ADF): Verticale / Orizzontale, spessore di 1,4 mm o meno <sup>3</sup>	
<b>Velocità di scansione<sup>4</sup> (A4 verticale)</b>	Colore <sup>5</sup> / scala di grigi <sup>5</sup> / mono: Piano di esposizione:	Solo fronte: 40 ppm; fronte/retro: 80 ipm (200 dpi), solo fronte 30 ppm, fronte/retro 60 ipm (300 dpi) 1,7 secondi (200 / 300 dpi)
<b>Capacità unità scorrimento carta<sup>6</sup></b>	50 fogli (A4: 80 g/m <sup>2</sup> )	
<b>Volume quotidiano atteso</b>	4.000 fogli / giorno	
<b>Colori fondo</b>	Bianco o nero (commutabili)	ADF: bianco o nero (commutabili) / Piano esposizione: nero
<b>Risoluzione ottica</b>	600 dpi	
<b>Risoluzione di uscita<sup>7</sup></b>	50-600 dpi (con incrementi di 1 dpi), 1.200 dpi <sup>8</sup>	
<b>Formato di uscita</b>	Colore: 24 bit / 8 bit, scala di grigi: 8 bit; monocromo: 1 bit	
<b>Convertitore AD</b>	1.024 livelli (10 bit)	
<b>Interfaccia</b>	USB 2.0	
<b>Forma connettore</b>	USB: tipo B	
<b>Modalità uscita (half-tone)</b>	Retinatura / diffusione errore	
<b>Funzioni elaborazione immagine</b>	Basate su hardware	Enfasi immagine, diffusione errore, retinatura, DTC semplificato, rimozione effetto moiré, dropout colore (R, G, B, nessuno, specificato)
	Basate su software	Uscita immagine multipla, salto pagina bianca, DTC avanzato, sRGB, rilevamento automatico del colore, rilevamento automatico delle dimensioni della pagina, rimozione dei fori circolari di punzonatura, cropping tabulazioni, immagine divisa
<b>Gamma tensione</b>	AC 100 to 240 V, ±10%	
<b>Alimentazione</b>	In esercizio: 38 W, sleep mode <5,36 W	In esercizio: 45 W, sleep mode <5,36 W
<b>Ambiente operativo</b>	Temperatura: 5°C -35°C, Umidità relativa: 20-80% (senza condensa)	
<b>Dimensioni (L x P x A unità base)<sup>9</sup></b>	301 x 160 x 158 mm	301 x 567 x 229 mm
<b>Peso</b>	4,2 kg	8,8 kg
<b>Software/driver inclusi</b>	TWIN, ISIS™, Kofax® VRS Professional, Software Operation Panel, Error Recovery Guide, Image Processing software Option (trial), ScandAll PRO V2, ScandAll PRO V2 ScanSnap mode Add-in, Scan to Microsoft SharePoint™, ABBYY Fine Reader for ScanSnap™, QuickScan™ Pro (trial), Guida utente, Scanner Central Admin, Adobe® Reader®	
<b>Conformità ambientale</b>	ENERGY STAR® e RoHS™ <sup>10</sup>	
<b>Altro</b>	Rilevamento ultrasonico pescaggio multiplo / Lunghezza carta	

<sup>1</sup> Documenti di dimensioni superiori ad A4, ma non più grandi di A3, possono essere acquisiti (un solo lato) utilizzando un foglio guida.

<sup>2</sup> In grado di acquisire documenti di lunghezza superiore ad A4. L'acquisizione di documenti più lunghi di 863 mm sarà tuttavia limitata all'utilizzo di TWIN a 200 dpi, o risoluzione inferiore.

<sup>3</sup> Supporta l'acquisizione continua di un massimo di tre carte. (Carte goffrate multiple non sono supportate).

<sup>4</sup> La velocità di trasmissione dei dati e i tempi di elaborazione del software influiscono sulla velocità di acquisizione effettiva.

<sup>5</sup> Velocità indicate con compressione JPEG.

<sup>6</sup> La capacità massima varia a seconda della grammatura della carta.

<sup>7</sup> Le risoluzioni di uscita massime possono variare sulla base delle dimensioni dell'area acquisita e la modalità di scansione (solo fronte o fronte/retro).

<sup>8</sup> Limitazioni dovute alla modalità di scansione, dimensioni del documento e memoria possono presentarsi a risoluzioni di acquisizione più elevate (600 dpi o superiore).

<sup>9</sup> Le dimensioni indicate escludono l'unità scorrimento carta ADF e impilatore.

<sup>10</sup> PFU LIMITED, una società Fujitsu, ha determinato che questo prodotto soddisfa i requisiti RoHS (2002/95/EC).

Opzioni	Num. di codice	fi-6130Z	fi-6230Z
<b>Post imprinter</b>	PA03484-D201	Coadiuva la gestione dei documenti tramite la stampa di numeri, caratteri romani e codici sui documenti originali dopo l'acquisizione	-
<b>Foglio di sfondo nero per documenti</b>	PA03540-D801	-	Accessorio di sfondo nero per il piano di esposizione. Agevola l'allineamento e l'orientamento automatici delle immagini con il piano di esposizione.
<b>Foglio guida ScanSnap</b>	PA03360-0013	I fogli guida ScanSnap sono disponibili in confezioni di cinque unità. La vita in servizio di ciascun foglio guida è di circa 500 acquisizioni.	
<b>ScandAll PRO V2 Opzione upgrade premium</b>	PA-43404-A0116	Selezionare questa opzione se si desidera effettuare l'upgrade da ScandAll PRO V2 a ScandAll PRO V2 Premium.	

Materiali di consumo	Num. di codice	fi-6130Z	fi-6230Z
<b>Cartuccia stampa</b>	CA00050-0262	Vita in esercizio: 4.000.000 di caratteri stampati, testina di stampa fi-614PR.	-
<b>Kit pulizia scanner desktop</b>	SC-SLE-KIT1	Include liquidi pulizia per nebulizzatore a pompa F1, fogli con superficie adesiva e carta di pulizia.	
<b>Kit consumabili</b>	CON-3540-011A	Include 2 x rulli di pescaggio e 2 x rulli frizione a supporto della scansione di un massimo di 400.000 fogli.	



Conformità ENERGY STAR®

„Adobe“, „Acrobat“ e il logo Adobe PDF sono marchi registrati o marchi di fabbrica di Adobe Systems Incorporated negli Stati Uniti e/o altri paesi.

PFU Imaging Solutions Europe Limited  
Hayes Park Central  
Hayes End Road, Hayes  
Middlesex UB4 8FE  
Gran Bretagna  
Tel: (+44-(0)20) 8573 4444  
Fax: (+44-(0)20) 8573 2643

PFU Imaging Solutions GmbH  
Frankfurter Ring 211  
80807 Munich  
Germania  
Tel: (+49-(0)89) 32378-0  
Fax: (+49-(0)89) 32378-100

PFU Imaging Solutions S.p.A.  
Via Nazario Sauro, 38  
20099 Sesto San Giovanni (MI)  
Italia  
Tel: (+39) 0226294.1  
Fax: (+39) 0226294.201

<http://emea.fujitsu.com/scanners>

# FUJITSU