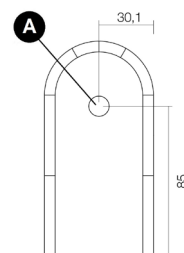
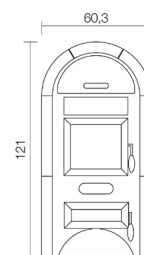
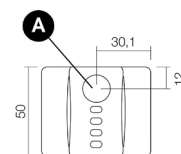


Stufe a legna



| | | |
|---|--------------------|--------------|
| Potenza nominale | kW | 10,7 |
| Potenza ridotta | kW | - |
| Potenza utile all'acqua nominale | kW | - |
| Potenza utile all'acqua ridotta | kW | - |
| Rendimento nominale | % | 77,2 |
| Rendimento ridotto | % | - |
| Volume riscaldabile (max) | m ³ | 257 |
| CO al 13% O ₂ nominale | % | 0,61 |
| CO al 13% O ₂ ridotto | % | - |
| Contenuto di polveri al 13% O ₂ nominale | mg/Nm ³ | - |
| Capacità caldaia (H ₂ O) | l | - |
| Capacità serbatoio | kg | - |
| Combustibile | | Legna |
| Consumo orario (max) | kg/h | 3 |
| Autonomia (min-max) | h | - |
| Assorbimento elettrico in accensione (max) | W | - |
| Assorbimento elettrico in lavoro (max) | W | 170 |
| Tensione di alimentazione e frequenza | V - Hz | 230 - 50 |
| Depressione canna fumaria | Pa | 11,3 |
| Diametro scarico fumi | mm | 120 |
| Diametro ingresso aria comburente | mm | - |
| Massa fumi (max) | g/sec | 6,4 |
| Temperatura fumi in uscita (max) | °C | 332 |
| Peso netto | kg | 214 |
| Peso lordo | kg | 224 |
| Scarico fumi | vedi | A |
| Entrata aria comburente | vedi | - |
| Uscita canalizzazione | vedi | - |



COMBINAZIONI

| | | |
|---------|------------------|-------------------|
| 7013025 | STRUTTURA NEUTRA | EAN 8033123611930 |
| 6913056 | Maiolica bianco | EAN 8033123613125 |
| 6913055 | Maiolica rosso | EAN 8033123613132 |

PLUS



Interno in ghisa con aria 2^a combustione



Vista sul forno



Maniglia anti ustione

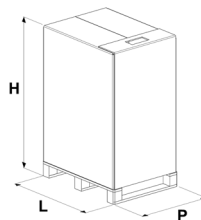


Ventilazione



Scarico fumi superiore e posteriore

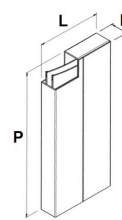
IMBALLO STUFA



| L (cm) | H (cm) | P (cm) |
|--------|--------|--------|
| 80 | 131,4 | 70 |

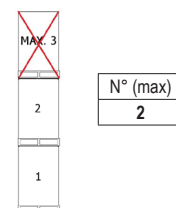
| | |
|--------------------------|------|
| VOLUME (m ³) | 0,74 |
|--------------------------|------|

IMBALLO FINITURE

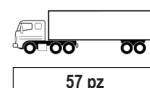


| | L (cm) | H (cm) | P (cm) |
|----------|--------|--------|--------|
| maiolica | 80 | 55 | 58 |

STOCCAGGIO



TRASPORTO



57 pz