



Serie **CALDO500**

Termoconvettore antigelo  
**Riscaldamento residenziale**



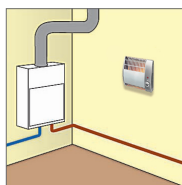
## CARATTERISTICHE

- Termoconvettore antigelo adatto per il riscaldamento ausiliario
- Installazione fissa a parete
- Termostato ambiente regolabile
- Funzione antigelo
- Doppio isolamento (simbolo doppio quadrato) : non richiede la messa a terra
- Cavo con spina Schuko
- Resistenza corazzata

## PRESTAZIONI

CODICE	MODELLO	TENSIONE A 50 Hz	POTENZA MAX	GRADO DI PROTEZIONE	DIMENSIONI (cm)	PESO (kg)
<b>4TC0502</b>	CALDO 500	230 V	500 W	IP21	24x10,5x24	0,95

## PARTICOLARMENTE INDICATO PER INSTALLAZIONI IN:



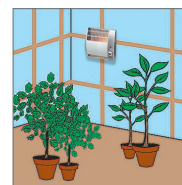
Locali caldaie



Cantine



Toilette esterne



Giardini d'inverno

