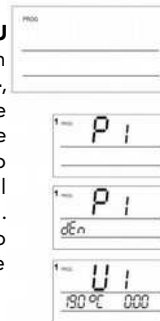


# Istruzioni termostato BPT710

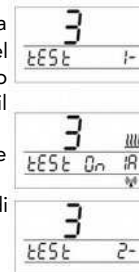
## MODALITA' DI FUNZIONAMENTO

Una volta inserite le batterie e premuto un pulsante qualsiasi si attiva il display. Premendo il tasto **MENU** 2 secondi si avvia la modalità per la scelta dei programmi

- **AUTO**: il termostato lavora in funzione del programma settimanale impostato. Premere **MENU** e scegliere **AUTO** con i pulsanti + e -, successivamente premere nuovamente **MENU** per confermare.
- **MANU**: il termostato lavora sulla temperatura impostata manualmente dal display. Premere **MENU** e scegliere **MANU** con i pulsanti + e -, successivamente premere nuovamente **MENU** per confermare.
- **OFF**: il termostato rimane spento. Premere **MENU** e scegliere **OFF** con i pulsanti + e -, successivamente premere nuovamente **MENU** per confermare. Il programma antigelo è comunque attivo.
- **CLOC** Per impostare l'ora, premere **MENU** e successivamente scegliere **CLOC** con i pulsanti + e -. L'orario lampeggerà e con i pulsanti + e - regolare prima ora e poi minuti, confermando con il pulsante **MENU**. Successivamente alla stessa maniera impostare la data, confermando con il pulsante **MENU**.
- **PROG** Per impostare il programma settimanale (fino a 7 programmi con 6 cambi di temperatura per giorno). Premere **MENU** e scegliere PROG con + e -, confermare con **MENU**. **P1** (primo programma) lampeggerà sul display, confermare con **MENU**. Apparirà il numeri dei giorni programmati ( a sinistra in verticale), selezionare un'opzione con i pulsanti + e -, confermando con **MENU**. Programmabile nei seguenti 4 intervalli: giorno per giorno, da lunedì a venerdì 1/5, sabato e domenica 6/7, oppure da lunedì a sabato1/6). Sul display apparirà **U1** ad indicare il primo intervallo di tempo sul quale impostare la temperatura con i pulsanti + e -, confermando con **MENU** successivamente impostare l'orario di cambio temperatura con i pulsanti + e -, confermando con **MENU**. Quindi apparirà **U2** ad indicare la possibilità di programmare il secondo intervallo di tempo come prima. Quindi impostare la temperatura con i pulsanti + e -, confermando con **MENU**. Impostare l'orario di cambio temperatura con i pulsanti + e -, confermando con **MENU**. In questo modo si possono impostare fino a 6 cambi di temperatura al giorno. Per tornare alla modalità di funzionamento premere contemporaneamente **MENU** e +,-.



- **OFF** Spegnimento del termostato fino al prossimo cambio di temperatura impostato da programma. Premere **MENU** e scegliere **OFF** tramite i pulsanti + e -, quindi confermare con **MENU**. La modalità antigelo è comunque attiva.
- **VACANZA** Il termostato mantiene la temperatura definita fino ad una determinata ora e giorno impostato, dopo di che tornerà alla modalità AUTO. Premere **MENU** e scegliere la modalità **AUTO** e confermare tramite **MENU**. Quindi premere nuovamente **MENU** e scegliere la modalità **VACANZA** con + e -, confermando con **MENU**. L'indicazione della temperatura lampeggerà, a questo punto impostare la temperatura al valore desiderato durante il periodo di vacanza e confermare con **MENU**. Quindi impostare ore e data del rientro dalle vacanze in cui si desidera riattivare il programma **AUTO** confermando con **MENU**. La funzione sarà attivata entro un minuto.
- **CONST** possibilità di impostare il sistema
  1. **CORREZIONE TEMPERATURA** possibile aggiustare la temperatura ambiente con un valore che ca da -5 a +5°C
  2. **OPZIONE APRI FINISETRA** se la temperatura calda di 1-2°C in 2 minuti il BPT710 manda un segnale di spegnere il ricevitore. Attivare o disattivare tramite i pulsanti + e -, e confermare tramite **MENU**. L'opzione è attiva con la scritta **UtLUM**. La modalità termina automaticamente dopo 30 minuti
  3. **ATTIVAZIONE RICEVITORI** Questa funzione è utilizzata per attivare fino a 9 ricevitori BPT003. Sul display compare la scritta **tEst 1-**, dove 1 indica la sequenza dei ricevitori attivati. Premere il pulsante **FUNCTION** sul retro del ricevitore, questo attiverà la funzione **LEARNING** per l'attivazione del ricevitore. Il LED1 e LED2 lampeggeranno alternati. Premere - sul display BPT710, **tEst On 1A/1tEst OFF 1A** comparirà sul display per inviare al ricevitore il codice che confermerà lampeggiando i due LED insieme. A questo punto il ricevitore è accoppiato. Scegliere un altro ricevitore con +, **tEst 2-** apparirà sul display. Così come prima premere per 2 secondi il pulsante **FUNCTION** avviare l'attivazione con il pulsante - sul BPT710. In questo modo si possono attivare fino a 9 ricevitori. Per on attivare altri ricevitori, basta premere contemporaneamente **MENU** e +,- per tornare alla modalità standard di funzionamento. Per **Disattivare tutti i ricevitori** Scegliere **tEst nUL** e successivamente + e confermare con -.
  4. **VERISONE FIRMWARE**. Da qui tenere premuto - per 3 secondi per resettare il dispositivo.



## INFO

Premendo + o - dalla modalità di funzionamento standard, è possibile visualizzare le seguenti informazioni:

### TEMPERATURA RICHIESTA

Premendo + o - dalla modalità di funzionamento standard, è possibile visualizzare la temperatura richiesta in quel momento. Premendo **MENU** è possibile passare alla successiva informazione

### SELEZIONARE IL PROGRAMMA - solo nella modalità AUTO

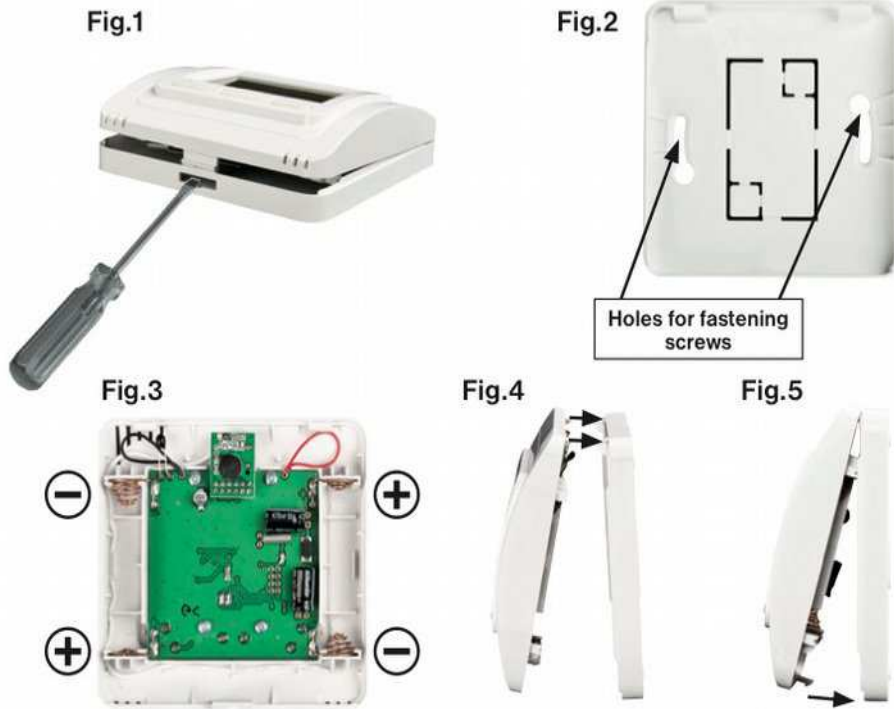
Se è stata impostata una temperatura diversa da quella in programma AUTO. Se sono stati impostati entrambe i programmi P1 e P2, si può passare da un all'altro premendo + o - . Premendo **MENU** è possibile passare alla successiva informazione

## IL DISPLAY



- 1, Giorno
- 2, modalità operativa OFF/PROG/AUTO/MANU/  
■=HOLIDAY
- 3, Temperatura istantanea
- 4, Indicatore riscaldamento attivo
- 5, indicatore blocco schermo
- 6, indicatore modalità CLOC(data e ora corrente)
- 7, indicatore trasmissione segnale Wireless
- 8, indicatore basso livello batteria
- 9, temperatura richiesta e ora corrente  
(indicatore dettagli di ogni modalità operativa)
- 10, indicatore modalità antigelo

**INDICAZIONI PER MONTAGGIO A PARETE DEL DISPLAY BPT710**



necessarie 2 batterie 1,5 v alcaline tipo AAA