

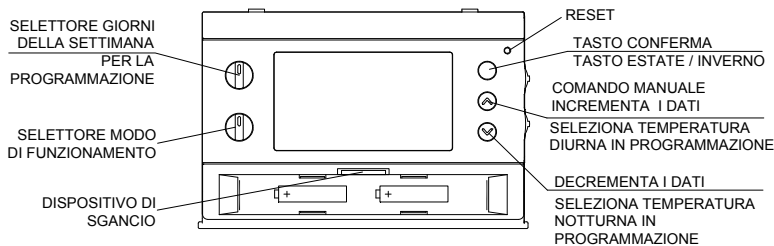
ORBIS

VIA KR
CRONOTERMOSTATO

MANUALE D'USO DURANTE L'INSTALLAZIONE ED IL FUNZIONAMENTO DEL PRODOTTO E' NECESSARIO RISPETTARE LE SEGUENTI INDICAZIONI:

Leggere attentamente le istruzioni riportate in questo manuale, il prodotto deve essere installato da un installatore qualificato.

Prima di accedere ai morsetti di collegamento, assicurarsi che i conduttori da collegare o già collegati allo strumento non siano in tensione, non alimentare o collegare il prodotto se qualche parte di esso risulta danneggiata, collegare il prodotto rispettando gli schemi descritti nel presente manuale e sullo strumento.



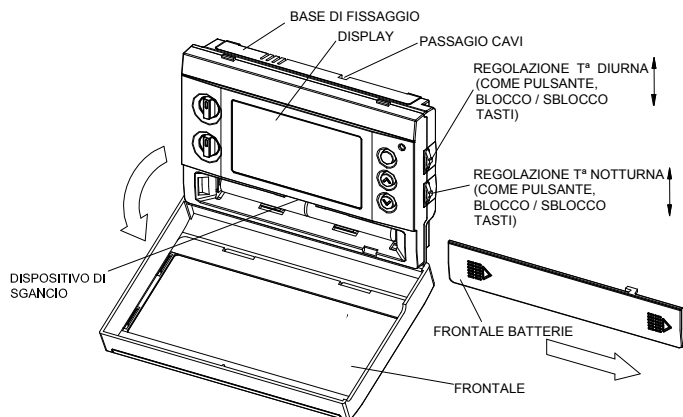
ATTENZIONE: ALL' INSERIMENTO DELLE BATTERIE POTREBBE TRASCORRERE UN TEMPO DI CIRCA 30 SECONDI PRIMA CHE IL DISPLAY SI ACCENDA

DESCRIZIONE

Il cronotermostato VIA KR è un termostato ambiente elettronico programmabile di facile utilizzo. Permette di assegnare due distinte temperature in differenti orari.

Caratteristiche

- 8 programmi indipendenti e programmabili, (uno per ogni giorno della settimana, e uno per tutta la settimana 1-7)
- Display grande e segmenti ben visibili
- Comoda programmazione che si può realizzare anche con base e collegamento staccato.
- Possibilità di controllare il riscaldamento e l'aria condizionata.
- 2 Livelli di temperatura regolabili: Notturna e Diurna
- Intervento minimo del cambio di temperatura 60 minuti.
- Regolazione della temperatura da +5 °C a +35 °C .
- Precisione della misura ± 0,5 °C
- Spegnimento manuale
- Facile programmazione.
- Cambio automatico dell' ora legale
- Connessione per un combinatore telefonico
- Blocco dei tasti
- Temperatura antigelo fissa a 4°C. (per evitare il congelamento e la rottura della tubazione)



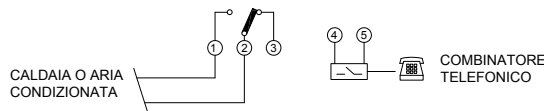
INSTALLAZIONE. PRIMA DI PROCEDERE ALL'INSTALLAZIONE, DISINSERIRE LA RETE ELETTRICA.

Il dispositivo è interamente protetto contro le interferenze.

Montaggio:

Dispositivo di controllo elettronico a montaggio indipendente a parete tramite due tasselli o in scatola incasso rettangolare tipo 503. Per accedere alla base di fissaggio, sfilare verso destra il frontalino del vano batterie, premere verso l' alto il dispositivo di sgancio posto sotto il display e tirare verso l' esterno il cronotermostato. Fissare la base con due viti alla scatola ad incasso tipo 503 oppure tramite tasselli alla parete. Per fissare il VIA KR sulla base, inserire le due guide superiori nelle apposite fessure e premere il VIA KR. Riporre il frontale delle batterie.

Collegamento: Collegare il dispositivo rispettando scrupolosamente lo schema :



Per controllare un' installazione tramite un termostato è consigliabile installare in parallelo alla bobina un condensatore 0,1 µF 275V~

INSERIMENTO E SOSTITUZIONE DELLE BATTERIE:

Utilizzare batterie alcaline modello LR03 (AAA) da 1,5 V (non incluse). Rispettare la polarità serigrafata nel fondo del vano batterie . La durata approssimativa delle batterie è di un anno. Si raccomanda di posizionare il VIA KR in funzione OFF prima di sostituire le batterie.

ATTENZIONE: Disponete di 10 minuti per realizzare la sostituzione delle batterie senza che la memoria interna, quindi tutta la programmazione, venga cancellata. **Depositare le batterie da eliminare, nei contenitori dedicati allo smaltimento di questo tipo di prodotto, in modo da rispettare l'ambiente.**

Se i dati sul display dovessero essere poco leggibili o volete resettare (cancellando tutti i dati programmati nel VIA KR) inserite una punta nel foro con la scritta RESET e premere, il display visualizzerà tutti i segmenti e potrete riprogrammare il dispositivo.

Nell' inserire le batterie si attivano tutti i segmenti del display e dopo qualche secondo il cronotermostato entra in funzione.

Indicazione del livello delle batterie:

- Batterie cariche
- Batterie mezza cariche
- Batterie scariche il simbolo lampeggia (sostituirle)

IMPOSTAZIONE DATA E ORA

Con il selettore posto su TIME, si imposta la data l' ora e il giorno della settimana.

- 1- Selettore su TIME
- 2- Lampeggia l' anno ,con i tasti Δ e ∇ impostare il dato e confermare con il tasto OK
- 3- Ripetere l'operazione anche per ora, minuti, data e mese.
- 4- Ripetere l' operazione anche per i giorni della settimana posti a display sotto l' orario dal 1 al 7 e con il giorno impostato evidenziato da un quadrato in neretto .
- 5- Premere sempre il tasto "OK" per confermare le impostazioni effettuate.
- 6- Impostare il selettore su START.

TEMPERATURE PREIMPOSTATE

Le temperature prestabilite sono:

23 °C

21°C

Questi valori si possono cambiare con i due comandi laterali (mezza manopole lato dx del VIA KR) (con questi comandi premendoli per 3 secondi si può anche bloccare la tastiera).

PROGRAMMI PREIMPOSTATI

Il cronotermostato VIA KR ha un programma preimpostato (riprogrammabile) : Dal Lunedì alla Domenica

Dalle 23:00h alle 07:00h con temperatura notturna

Dalle 07:00h alle 23:00h con la temperatura diurna.

Questa programmazione si ottiene sempre quando si resetta il VIA KR perchè impostata nella memoria fissa del cronotermostato.

MODIFICARE I PROGRAMMI

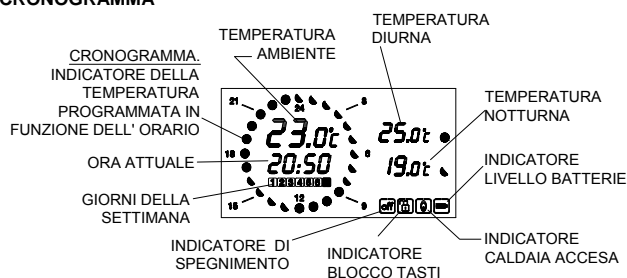
Per modificare il programma si imposta il selettore basso su PROG e il selettore alto sul giorno della settimana da programmare (= LU, 2= MA.....) per usare un programma per tutti i giorni della settimana impostare il selettore superiore su 1-7. A display apparirà un cronogramma (vedi immagine cronogramma) come se fosse un orologio con tutte le 24h e per ogni ora il simbolo della temperatura impostata e il simbolo delle ore 24:00h che lampeggia .

Premendo i tasti Δ e ∇ decido per l' ora che lampeggia es. alle 24:00 la temperatura notturna o diurna che voglio impostare , ad ogni pressione dei tasti Δ o ∇ visualizzerò a display il simbolo della temperatura scelta per quell' ora e avvanzerà in automatico all' ora successiva.

Completare il giro delle 24h e confermare la programmazione con il tasto " OK " a questo punto la programmazione per quel giorno (es. 1= Lunedì) o (es. dal 1 al 7 per tutti i giorni della settimana) è completata .

A programmazione conclusa impostare il selettore su START.

CRONOGRAMMA



FUNZIONAMENTO OFF

Con il selettore su OFF, il VIA KR non realizza nessuna accensione ne permette di modificare la temperatura , appare a display il simbolo **off**.

In questo modo il dispositivo visualizza la temperatura ambiente e entra in funzione la temperatura antigelo di 4°C se la temperatura scende sotto questo valore il circuito di uscita attiva l'impianto di riscaldamento.

CAMBIO DELL' ORA LEGALE

Il cambio dell' ora legale è automatico e si realizza l' ultima domenica di Marzo e l' ultima di Ottobre . (Non può essere modificata ne annullata)

RESET

Premere il tasto RESET posto sul lato alto destro del frontale con un corpo a punta.

FUNZIONAMENTO ESTATE/INVERNO

Con il selettore impostato su " Start " premere per 4 secondi il tasto " OK " apparirà a display la scritta Heat o Cold (Inverno/Estate) tramite le due frecce scegliere il modo di funzionamento e confermare con il tasto "OK".


Il cronotermostato è programmato per il funzionamento invernale (Heat).

FUNZIONAMENTO MANUALE

Con il selettore impostato su " Start " premere per 4 secondi il tasto " ^ " il display visualizzerà solo la temperatura sole, l' ora e la temperature dell' ambiente , con la manopola laterale del sole , selezionare la temperatura desiderata .

BLOCCO DEI TASTI

Per evitare interventi indesiderati possiamo bloccare la tastiera, premendo i comandi laterali della regolazione temperatura per 3 secondi.

A display apparirà il simbolo  per sbloccare la tastiera eseguire la stessa operazione.

COMBINATORE TELEFONICO

Il VIA KR dispone di una connessione specifica per collegare un combinatore telefonico.

Quando il combinatore richiede la chiusura del contatto (comando inviato sui morsetti 4-5 del dispositivo), il VIA KR modifica il proprio stato ponendosi, dopo alcuni secondi, in OFF. In questo caso sul display verrà visualizzato il simbolo **off** lampeggiante, il dispositivo risulta spento e non viene eseguito nessun tipo di programma.

Quando il combinatore impone l'apertura del contatto il VIA KR viene riabilitato e ripristina la modalità di funzionamento **precedentemente scelta** impostando il "selettore modo di funzionamento".

Ipotesi di scenario:

- o Collegamento combinatore-cronotermostato
 - o Impostare, tramite il "selettore modo funzionamento", la posizione START (in questo modo, quando abilitato, il cronotermostato eseguirà la programmazione scelta)
 - o Collegare il combinatore telefonico al cronotermostato utilizzando il contatto NC(normalmente chiuso). In questo stato il cronotermostato, dopo alcuni secondi, andrà in OFF.

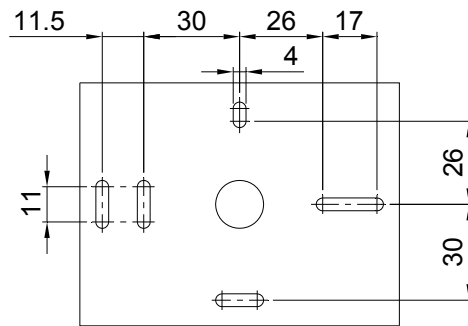
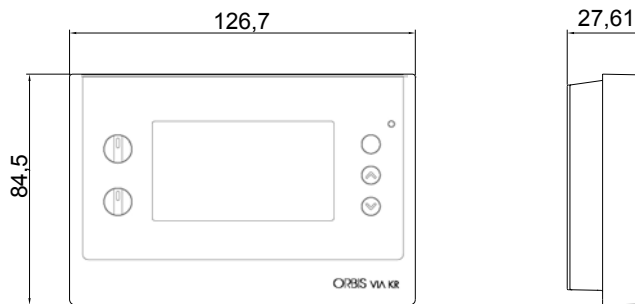
PS. Da questo momento in poi i comandi di Abilitazione/Disabilitazione del cronotermostato dovranno essere inviati al combinatore telefonico (la cui modalità e mezzo dipendono dall'apparato scelto) il quale, agendo sul relè, ne determinerà il funzionamento.

- o Per **ABILITARE** il VIA KR inviare un comando al combinatore telefonico (la cui modalità e mezzo dipendono dall'apparato scelto)per far commutare lo stato del relè in APERTO.
Relè APERTO→ VIA KR Attivo.
- o Per **DISABILITARE** il VIA KR inviare un comando al combinatore telefonico (la cui modalità e mezzo dipendono dall'apparato scelto)per far commutare lo stato del relè in CHIUSO.
Relè CHIUSO→ VIA KR Spento.

CARATTERISTICHE TECNICHE

Alimentazione:	2 Batterie LR03/AAA 1,5V
Potere di rottura:	5 (1) A /250 V~
Durata delle batterie:	Approssimativamente 1 anno
Prove di Tipo :	1B, 1S, 1T e 1U
Programmi ammessi:	8
Tempo minimo programmabile:	60 minuti
Precisione di misura della temperatura:	± 0,5 °C
Risoluzione:	0,1 °C
Misura e regolazione della temperatura	Da 5°C a 35°C con regolazione di 0,5 °C Notturna da +5°C a +25 °C Diurna da +15°C a +35°C Antigelo: 4 °C
Tipo di regolazione	ON-OFF con isteresi a 0,2 °C
Precisione di funzionamento:	± 1,2 s /24 h a 23 °C
Campionamento della temperatura:	Ogni 60 secondi
Campionamento stato del relè	Ogni minuto
Tempo max sostituzione batterie:	10 minuti
Temperatura di funzionamento:	Da 0 °C a +50 °C
Temp. di trasporto e immagazzinamento:	Da -10°C a +60°C
Gradi di protezione:	IP40 secondo EN 60529
Classe di protezione:	Il installato correttamente
Adatto ad inquinamento ambientale:	2
Tensione transitoria d'impulso	2,5 kV
Temperatura di prova con la sfera	+80 °C per 21.2.5
Classe e struttura del software	Classe A
Collegamenti	Morsetti a vite per cavi sez. max. 1,5mm ²

DIMENSIONI:



SCHEMA DI MONTAGGIO